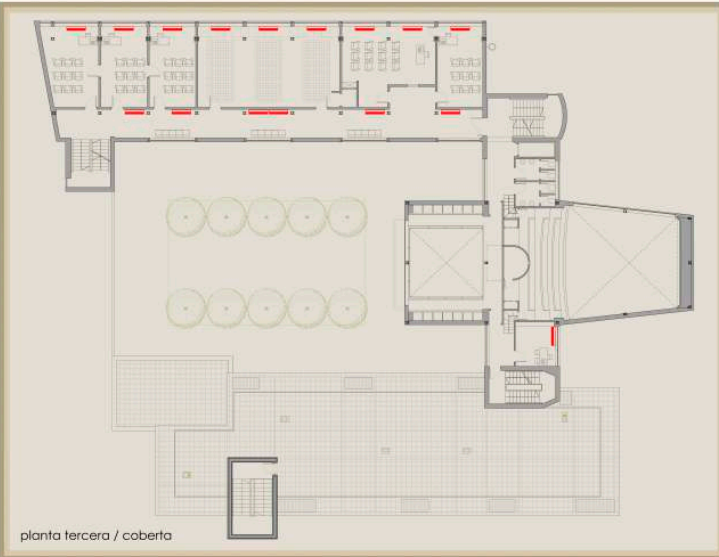
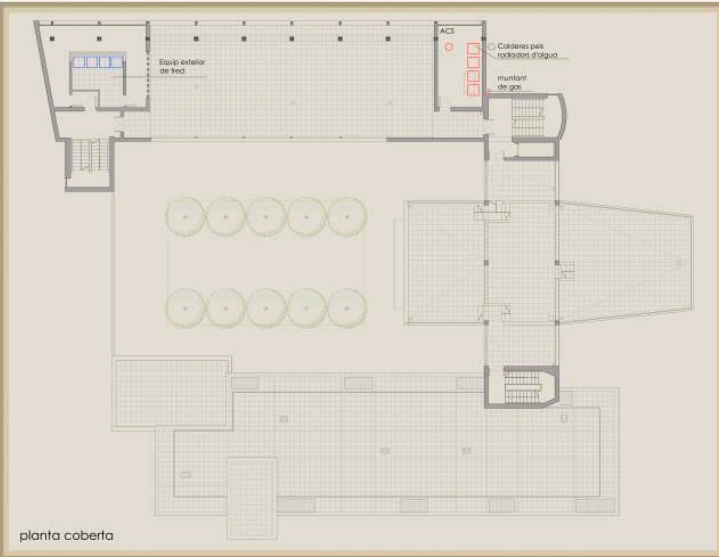




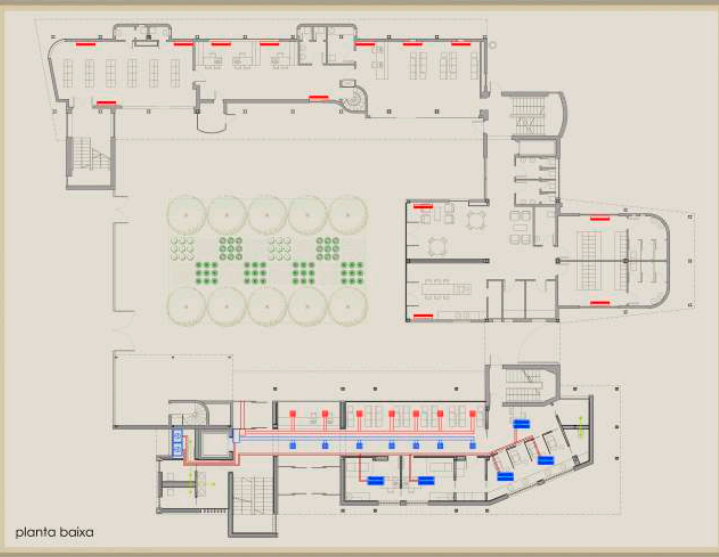
planta primera



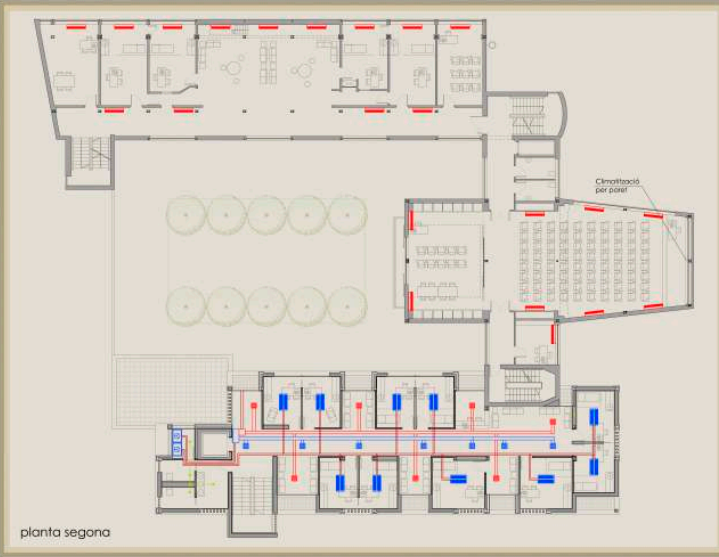
planta tercera / coberta



planta coberta



planta baixa

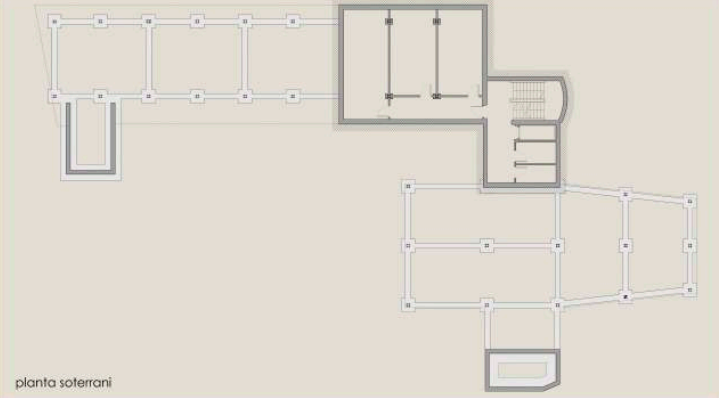


planta segona

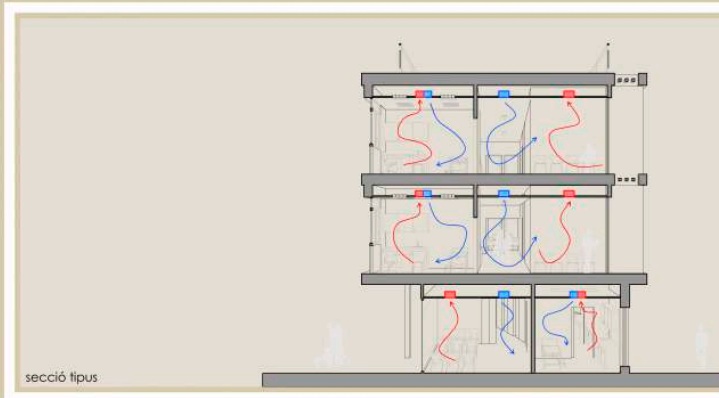
SISTEMES DE CLIMATITZACIÓ - AMPLIACIÓ
 S'ha previst un sistema capaç de donar fred a l'estiu i calor a l'hivern mitjançant bombes de calor externes i unitats terminals de tractament d'aire repartides per les estances.
 La principal característica de l'edifici que condicionarà la seva climatització és l'existència de dues activitats bàsiques: per una banda les zones de treball (consultes i laboratori) i les zones de pas i sales d'espera. Això comporta sectoritzar la climatització.
ZONES DE PAS I SALES D'ESPERA: Sistema aire-aigua on una bomba de calor extreu energia de l'exterior per a la producció d'energia i li cedeix al líquid refrigerant que circula pel sistema de climatització i que es dirigeix a les unitats terminals (fan-coils). La ventilació és a través d'un sistema de tractament d'aire exterior mitjançant recuperadors (reduint així el cost energètic) que alimenten a la xarxa de fan-coils. Aquests elements aniran penjats del forjat i amagats sobre del cel rases (consultar plànols per veure distribució en planta).
ZONES DE TREBALL (CONSULTES I LABORATORI): es climatitza amb CASSETES COADIS amb termostat independent amb circuits independents. El disseny cal per donar més flexibilitat a les necessitats dels diferents usuaris, així com als diferents horaris d'ús de les estances que suposarà a la vegada, economitza costos.
 Les màquines (bombes de calor) se situaran dins la sala d'instal·lacions i manteniment ubicades al costat dels lavabos a cada una de les plantes, degudament ventilades. Aquesta estara situada estratègicament per tal de minimitzar els recorreguts i per tant les pèrdues, i amb accés còmode des de planta. Els conductes d'impulsió i de retorn, subiran en els cel rases i aniran degudament allats.
VENTILACIÓ
 La correcta ventilació de l'edifici s'efectua de manera natural en gairebé la seva totalitat gràcies al sistema d'obertures practicables. Es garantirà la renovació de l'aire interior, mitjançant la ventilació creuada a través de les obertures de la façana del pati del dispensari i les de la façana dels jardins de Tones i Clavé. Si se'n són les úniques peces dotades d'extractors de ventilació. Aquests extractors es connecten als conductes d'extracció verticals que arriben fins a la coberta.

LLEGENDA DE CLIMATITZACIÓ I VENTILACIÓ

- Casseta coadis amb termostat independent
- Conducte d'impulsió
- Conducte de retorn
- Conducte d'extracció
- Tub anada líquid refrigerant
- Tub tornada líquid refrigerant
- Unitat FAN COIL tipus cassette (imatge 1)
- Difusor quadrat 450x450mm d'alumini
- Col·lector quadrat 450x450mm d'alumini
- Bomba de calor exterior (imatge 2)
- Boca interior d'extracció forçada d'aire



planta soterrani



secció tipus

