

**ESTAT DE CÀRREGUES**  
Formigó: HA-25/B/20/A Acor: B.500 S DB-SE-AE (CTE)

**FORJAT PLANTA SEGONA (RETICULAR)**

Malla B302	Armat superior	0.05
Capa de compressió	Armat inferior	0.05

Pes propi reticular 30x5: 400 Eqp/m<sup>2</sup>  
 Càrregues mortes: 100 Eqp/m<sup>2</sup>  
 Sobrecàrrega d'ús: 300 Eqp/m<sup>2</sup>  
 Total càrregues permanents: 700 Eqp/m<sup>2</sup>  
 Total càrregues variables: 500 Eqp/m<sup>2</sup>  
**TOTAL: 1200 Eqp/m<sup>2</sup>**

**FORJAT PLANTA COBERTA (RETICULAR)**

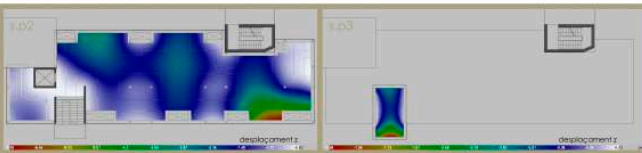
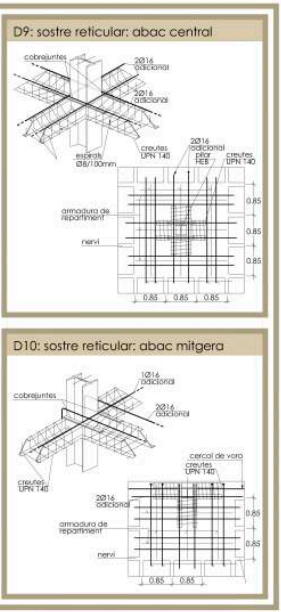
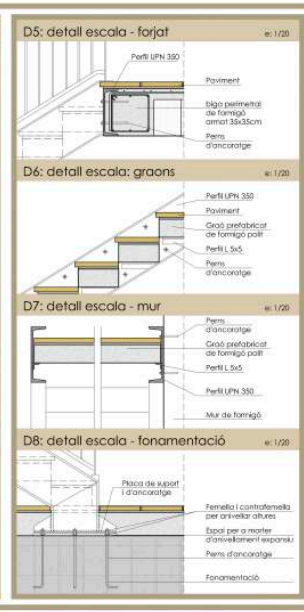
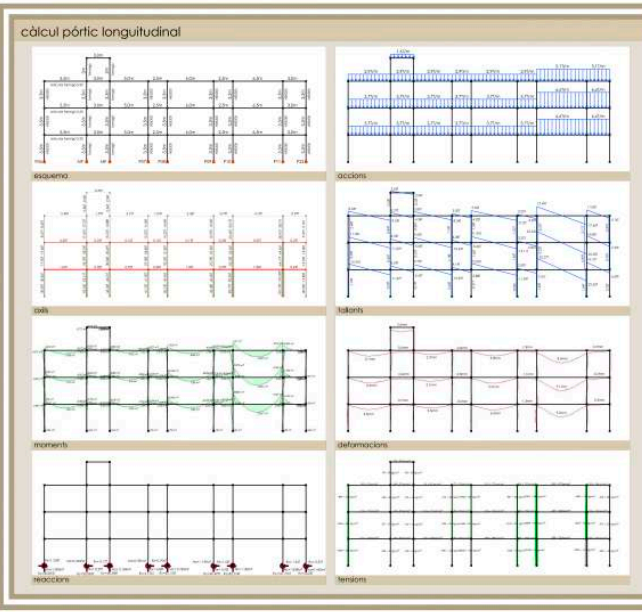
Pes propi reticular 30x5: 400 Eqp/m <sup>2</sup>
Càrregues mortes: 150 Eqp/m <sup>2</sup>
Sobrecàrrega d'ús (manteniment): 100 Eqp/m <sup>2</sup>
Sobrecàrrega de Neu: 40 Eqp/m <sup>2</sup>
Total càrregues permanents: 790 Eqp/m <sup>2</sup>
Total càrregues variables: 140 Eqp/m <sup>2</sup>
<b>TOTAL: 930 Eqp/m<sup>2</sup></b>

**ELOSA BADALOT**

CÍRCOL PERIMETRAL:

ARMAT BASIC SUPERIOR INFERIOR: #12C/15K15

Pes propi. Bosa formigó 4x20 cm: 500 Eqp/m<sup>2</sup>  
 Càrregues mortes: 190 Eqp/m<sup>2</sup>  
 Sobrecàrrega d'ús (manteniment): 100 Eqp/m<sup>2</sup>  
 Sobrecàrrega de Neu: 40 Eqp/m<sup>2</sup>  
 Total càrregues permanents: 490 Eqp/m<sup>2</sup>  
 Total càrregues variables: 140 Eqp/m<sup>2</sup>  
**TOTAL: 630 Eqp/m<sup>2</sup>**



anàlisi	arquitectura	construcció	estructura	instal·lacions
		<b>ampliació CAP Il·lus sayé</b> sostre p1, p2 i badalot		
// etsav / ptc / gener 2013		tutors: barbara noguerol i xavier perxas		instal·lacions districte_v_barcelona <b>19</b> = 1/150 elisabet molist lópez