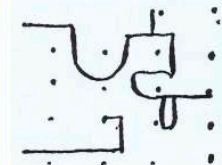


LEGGENDA DETALLS CONSTRUCTIUS - EDIFICI AMPLIAT -

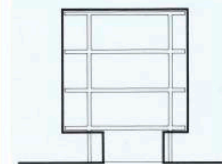
- A1 Passamanis quadrat de 50mm d'inox poliï soldat al muntant
- A2 U d'inox poliï de 40x20x1mm
- A3 Muntant d'acer 40x10mm
- A4 Vidre laminat de 4+4mm amb butlral
- A5 Pletina de 100x100x2mm
- A6 Dos espàrrecs soldats a la pletina i encastats al forjat
- A7 Junta de mailla de polietilè tipus skaflex
- A8 Paviment exterior ceràmic de 14x28x2mm
- A9 Capa de regulatització de morter basat M5-B
- A10 Allant tèrmic de polietilè extruït de densitat 25kg/m3
- A11 Membrana impermeable amb juntes soldades i solapaments a favor de la pendent
- A12 Formació de pendents amb formigó celular
- A13 Escalator de pedra artificial de remat d'ampit de coberta
- A14 Panell alliant de polietilè extruït e: 5cm
- A15 Aplacat de pedra artificial de color gris
- A16 Perfilera d'acer inoxidable a base de canal perimetral i muntants
- A17 Perfilera i fixació a traucots
- A18 Forjat reticular de 30+5cm amb cascote perdut amb intereix de 85cm
- A19 Biga perimetral de formigó armat de 35x35cm
- A20 Biga perimetral de formigó armat de 35x25cm
- A21 Cascote perdut EPS
- A22 Pilar HEB200
- A23 Placa de pedra artificial amb trencaigües
- A24 Paret de maó calat "gero" de 14 cm
- A25 Fusteria d'alumini lacat color gris fosc
- A26 Perfilera suspesa del forjat tipus "U" fixat al forjat
- A27 Cèl·lula de cartró guix amb associació acústica e:15mm
- A28 Vidre format de llunes de 6+6 i cambre d'aire
- A29 Escalator ceràmic amb trencaigües
- A30 Perfilera d'acer a base de canal perimetral i muntants
- A31 Parament vertical de plaques de cartró guix laminat e:15cm
- A32 Ràpels ceràmiques esmaltades amb acabat mat de 20x20cm
- A33 Sòcol ceràmic, col·locat amb morter
- A34 Paviment de tanzoto de gra petit
- A35 Base de morter
- A36 Línola amb perfil L
- A37 Biga centradora de fonamentació
- A38 Formigó armat amb capa de compressió
- A39 Encofrat perdut tipus Cupalex, e = 20 cm
- A40 Formigó de neteja nivellant
- A41 Llàmina impermeable Geotextil
- A42 Grava drenant e = 20 cm
- A43 Terreny natural compactat
- A44 Canelleta recoberta d'acer galvanitzat amb reixa horitzontal de 33x11mm i element de drenança d'alçapall amb banda adhesiva PE de zinc o similar.
- A45 Paviment exterior de lloses de formigó armat de 19x174mm

LEGGENDA DETALLS CONSTRUCTIUS - EDIFICI EXISTENT -

- E1 Escalator de ceràmic de remat d'ampit de coberta
- E2 Maó ceràmic de doble forat
- E3 Maó ceràmic
- E4 Paviment de mosaic hidràulic
- E5 Acabat vertical de loseta ceràmica vidriada
- E6 Pilar format per dos perfils metàl·lics en U amb platbandes
- E7 Sòcol de ceràmica vidriada
- E8 Marc metàl·lic de perfil en fred
- E9 Trencaigües metàl·lic
- E10 Reboc exterior
- E11 Formigó modelat in situ envoltent de l'estructura
- E12 Aplacat de pedra artificial
- E13 Estesa de guix
- E14 Trencaigües de ceràmica vidriada
- E15 Biguetes metàl·liques
- E16 Anclatge metàl·lic de les peces de pedra artificial a la fabrica de maó
- E17 Forjat de biguetes metàl·liques i voltes de doble capa de maó ceràmic foradat
- E18 Capa de compressió
- E19 Tapa metàl·lica pel registre d'infiltracions, conduccions de calefacció
- E20 Armadura
- E21 Bloc de vidre tipus pavès
- E22 Perfil metàl·lic
- E23 Reixa metàl·lica
- E24 Paviment de lava ceràmica
- E25 Serra
- E26 Biguetes de drenatge
- E27 Llàmina impermeable de tela astifílica
- E28 Formigó per a la formació de pendents



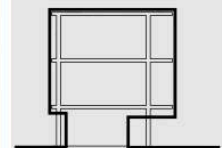
dibuix original de Le Corbusier
explicant les relacions entre l'estructura i l'envoltant



dispensari

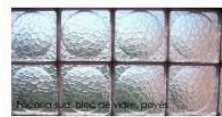
Ideograma de las relaciones entre l'estructura i l'envoltant a la secció de l'edifici

L'estructura d'esquelet segueix un dels postulats fonamentals del moviment modern i dels plantejaments del racionalisme internacional: la concepció de l'edifici com a volum que flota recolzant-se en uns pilars, que Le Corbusier anomenava pilots. A la memòria del projecte original es justifica per la "facilitat d'adaptar a cada planta". D'aquesta manera la planta baixa queda lliure de la geometria general de l'edifici i es tanca segons les seves pròpies necessitats.



ampliació

Ideograma de las relaciones entre l'estructura i l'envoltant a la secció de l'edifici



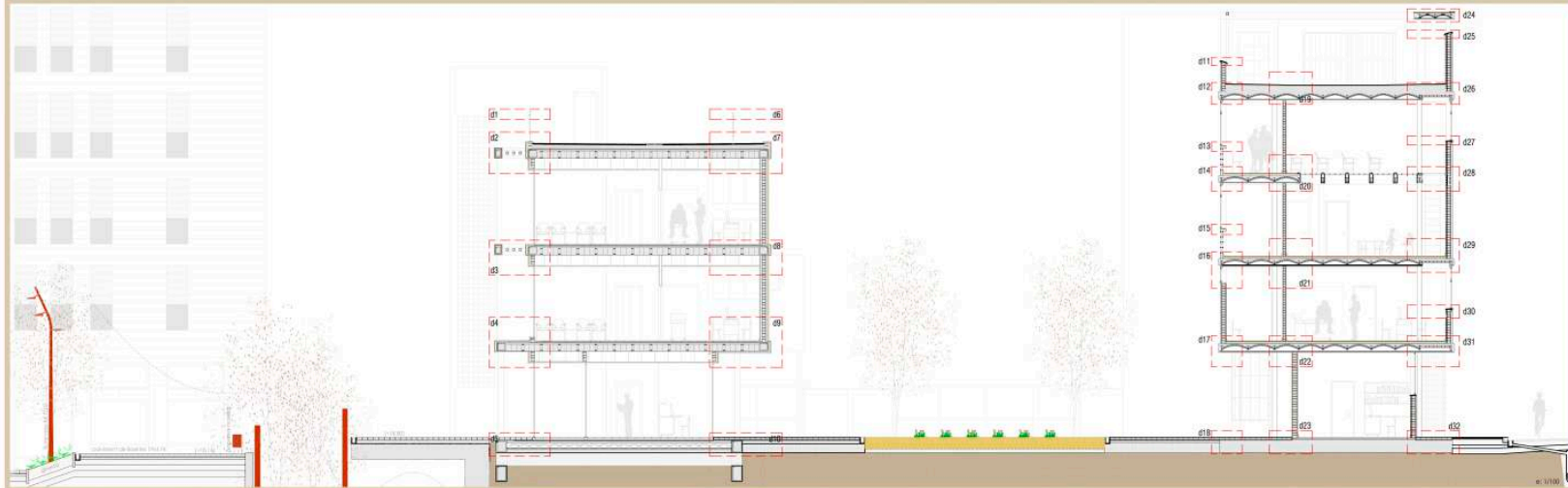
Fixació al·l. bloc de vidre pavès



Revestiment interior: sòcol i paviment ceràmic vidriada



Sala de reunions: paviment de lava ceràmic



anàlisi	arquitectura	construcció	estructura	instal·lacions
ampliació CAP Il·lus sayé secció constructiva				districte_V_barcelona
// etsav / ptc / gener 2013				17 elisabet molist lópez
tutors: barbara noguerol i xavier perxas				e: 1/20