

**Estat Actual 2012-2013**

L'estat actual de conservació del DCAT és molt deficient. L'edifici presenta diversitat de lesions, sobretot dels tancaments, a les façanes. Bàsicament degut a la manca de manteniment o a actuacions de manteniment errònies o mal executades.

**Paraments verticals arebrossat i pintat**



Bufores, desprendiments i pèrdua d'adherència de la pintura dels paraments verticals de la façana, sobre tot als nuclis verticals del dispensari.  
Reparacions puntuals inadequades dels paraments verticals, zones repintades amb tonalitats diferents a les originals.



Desprendiments del revestiment vertical per les humitats de capilaritat.

**Humitats als paraments horitzontals exteriors**



Bufores i desprendiment dels paraments horitzontals, sobretot exterior de la planta baixa i balcó de la biblioteca per humitats. Possible deteriorament de les impermeabilitzacions.

**Paraments verticals pedra artificial**



Fissures i petits desprendiments dels elements de pedra artificial de la façana. Reparacions puntuals inadequades de la pedra artificial pintada.



Peces prefabricades de pedra artificial trencades.

**Oxidació/corrosió de l'estructura metàl·lica**



Oxidació/corrosió dels plan exteriors de planta baixa amb contacte directa amb el terreny. Trencament d'algun cordó de soldadura.



Fissures i desprendiments del recobriments de pedra artificial de la façana, per l'oxidació o corrosió de les jaseres interiors.

**Oxidació/corrosió baranes i fusteries**



Oxidació de les baranes metàl·liques, fusteries i anelles d'ancoratge de la xemeneia.

**Humitats interiors**



Humitats al sostre de la sala d'actes. Pèrdua d'adherència del paviment interior.

**Elements trencats**

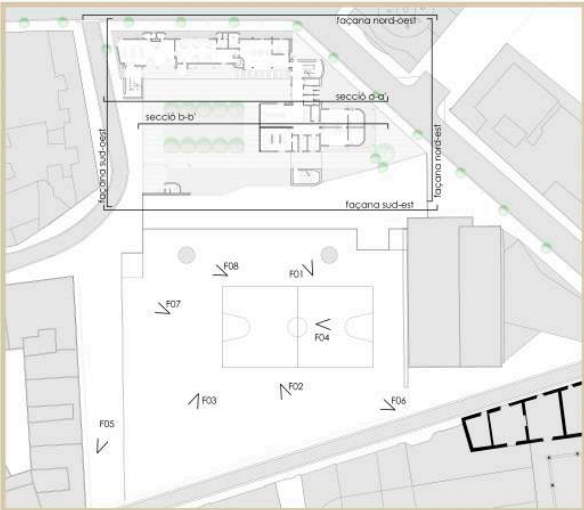
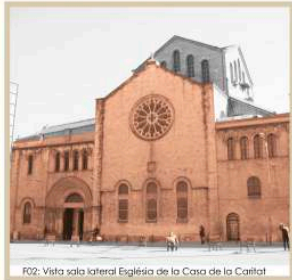
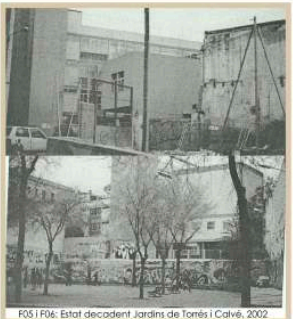
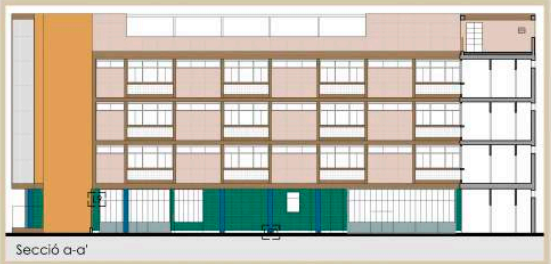
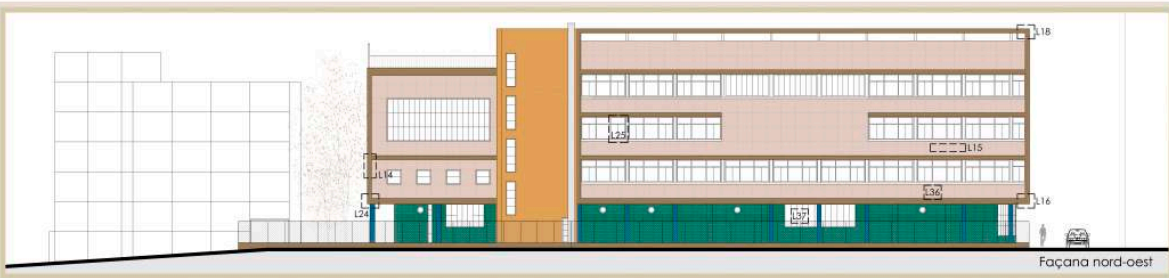
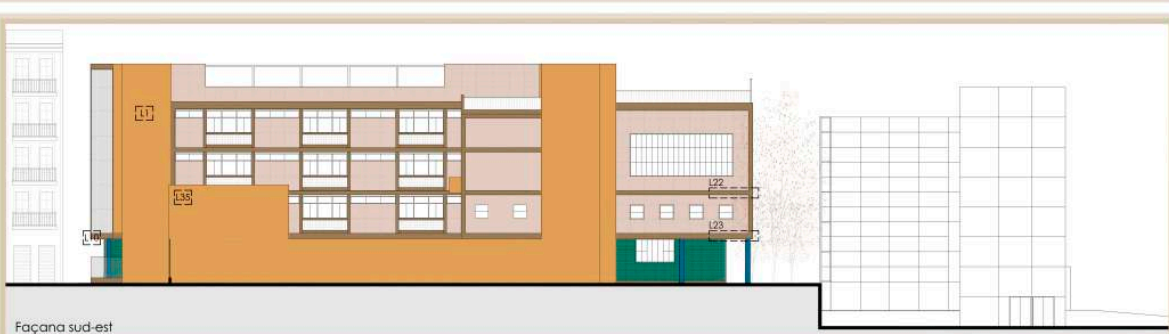
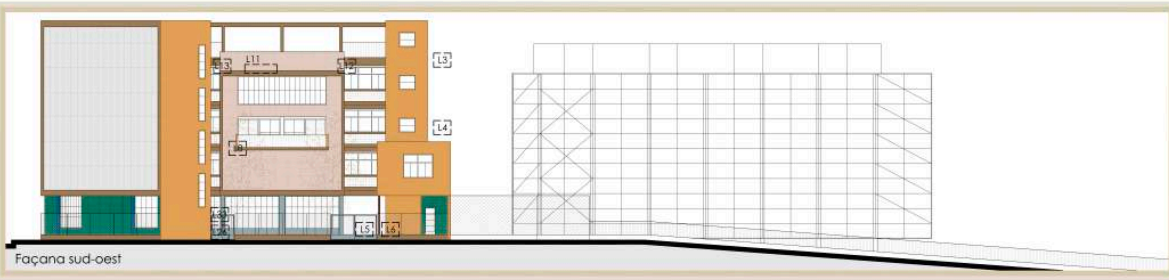


Elements trencats: aplicat ceràmic de planta baixa, vidres i paviment exterior.

**Graffiti**



Estat decadent de l'exterior de l'edifici que evidencien la manca de manteniment.



anàlisi	arquitectura	construcció	estructura	instal·lacions
<b>ampliació CAP Il·lus sayé</b> estat actual DCAT				districteV_barcelona <b>03</b> 1/200
// etsav / ptc / gener 2013 tutors: barbara noguerol i xavier perxas elisabet molist lópez				