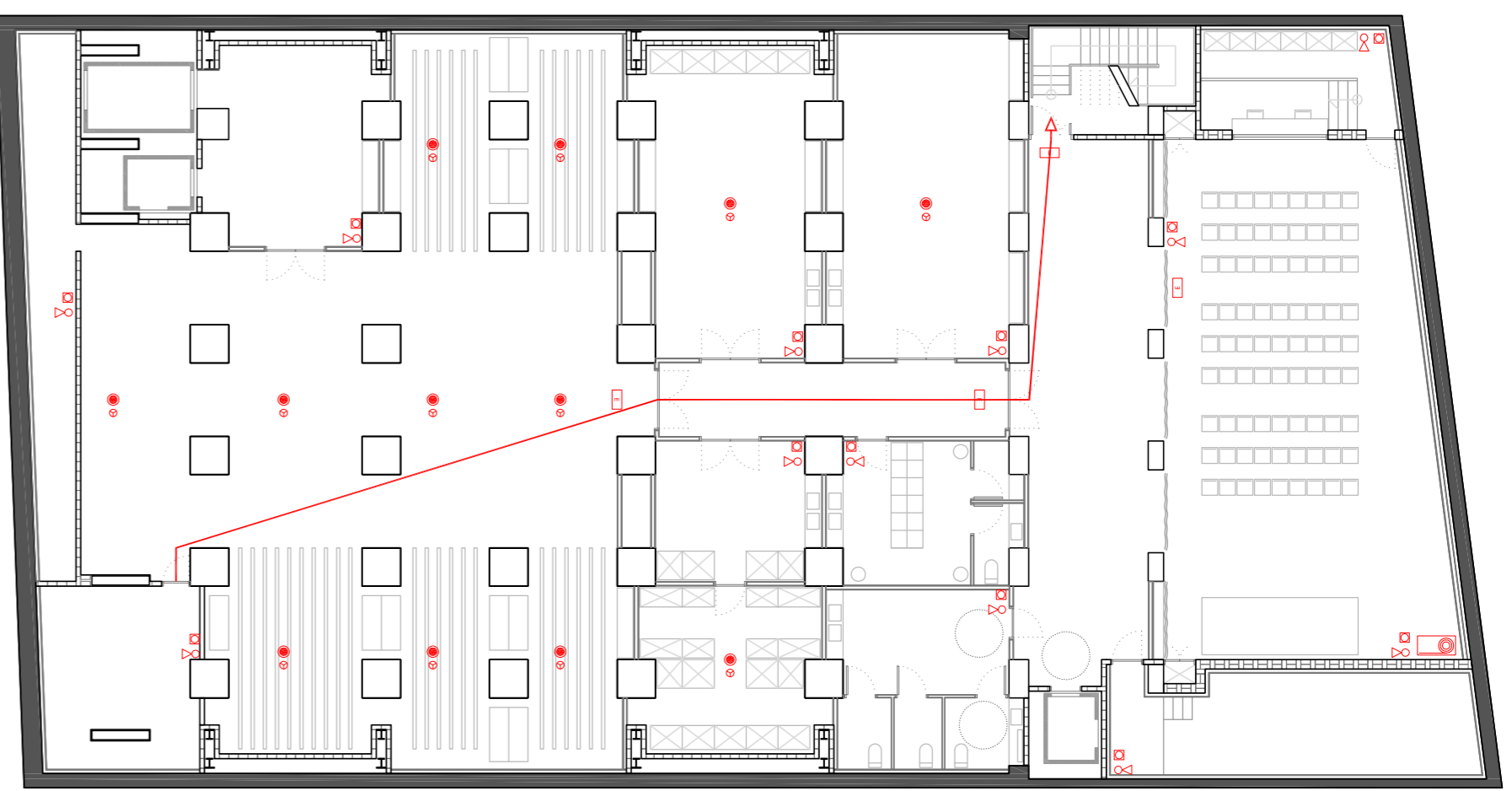
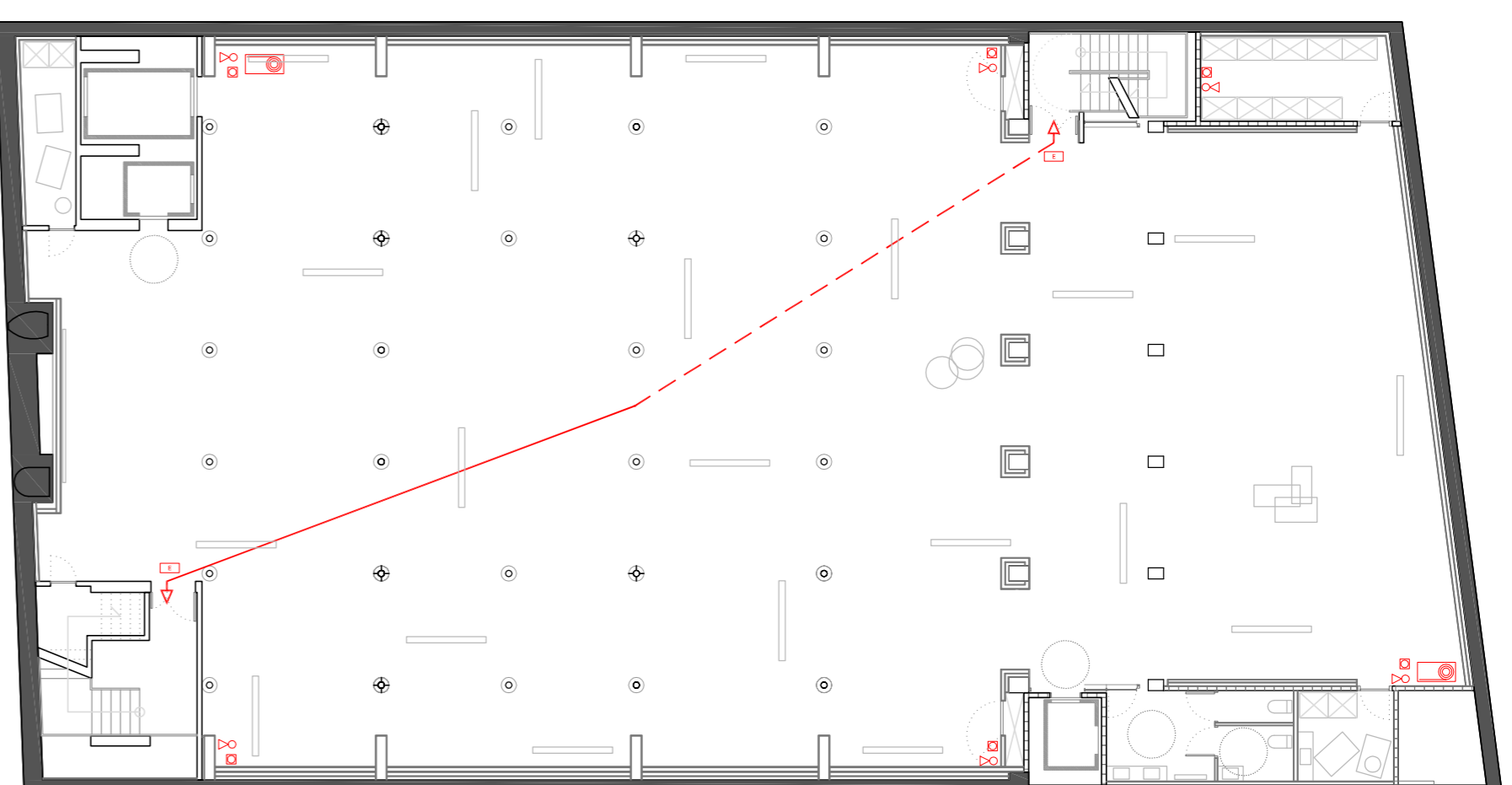


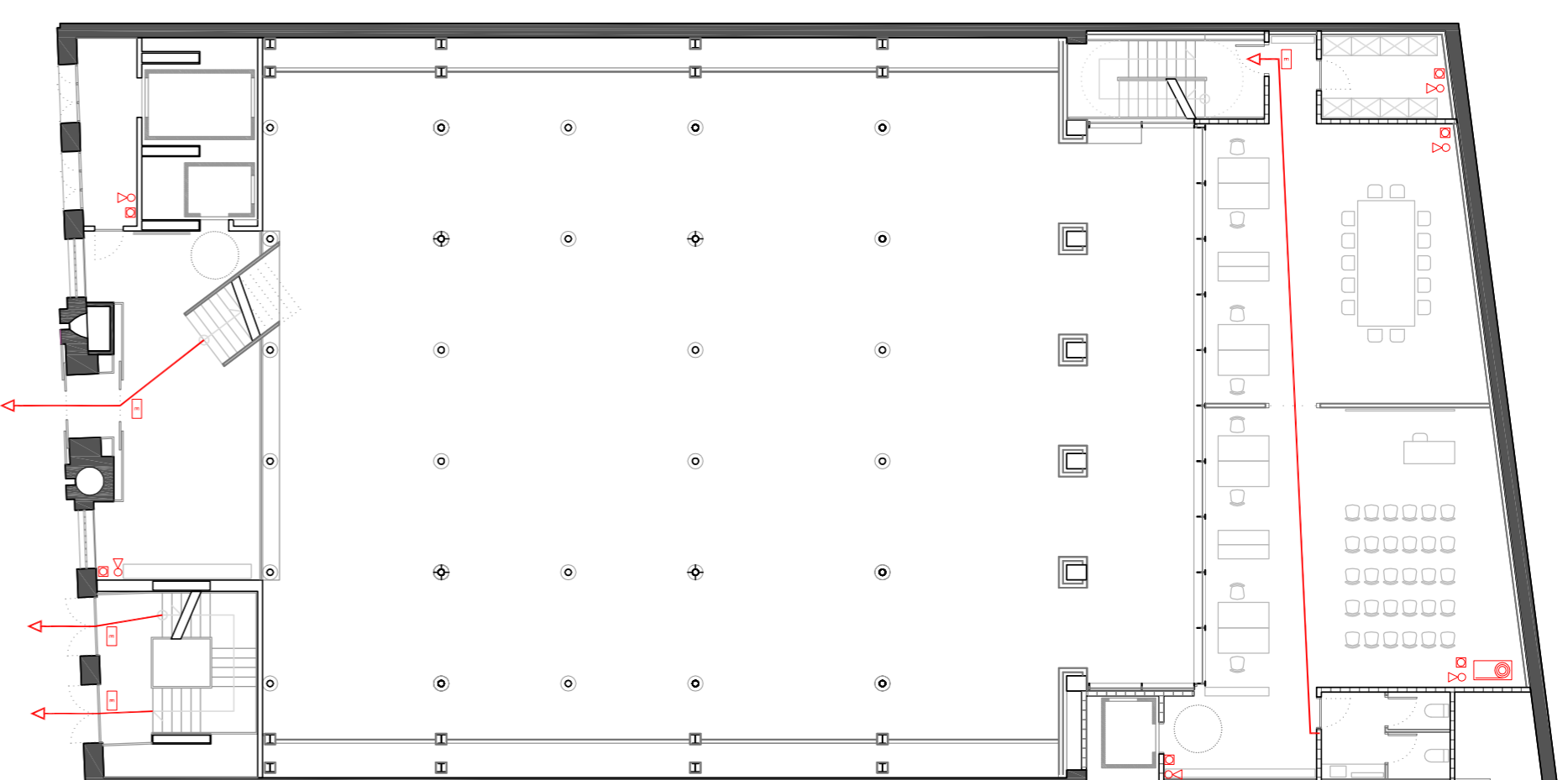
Planta soterrada



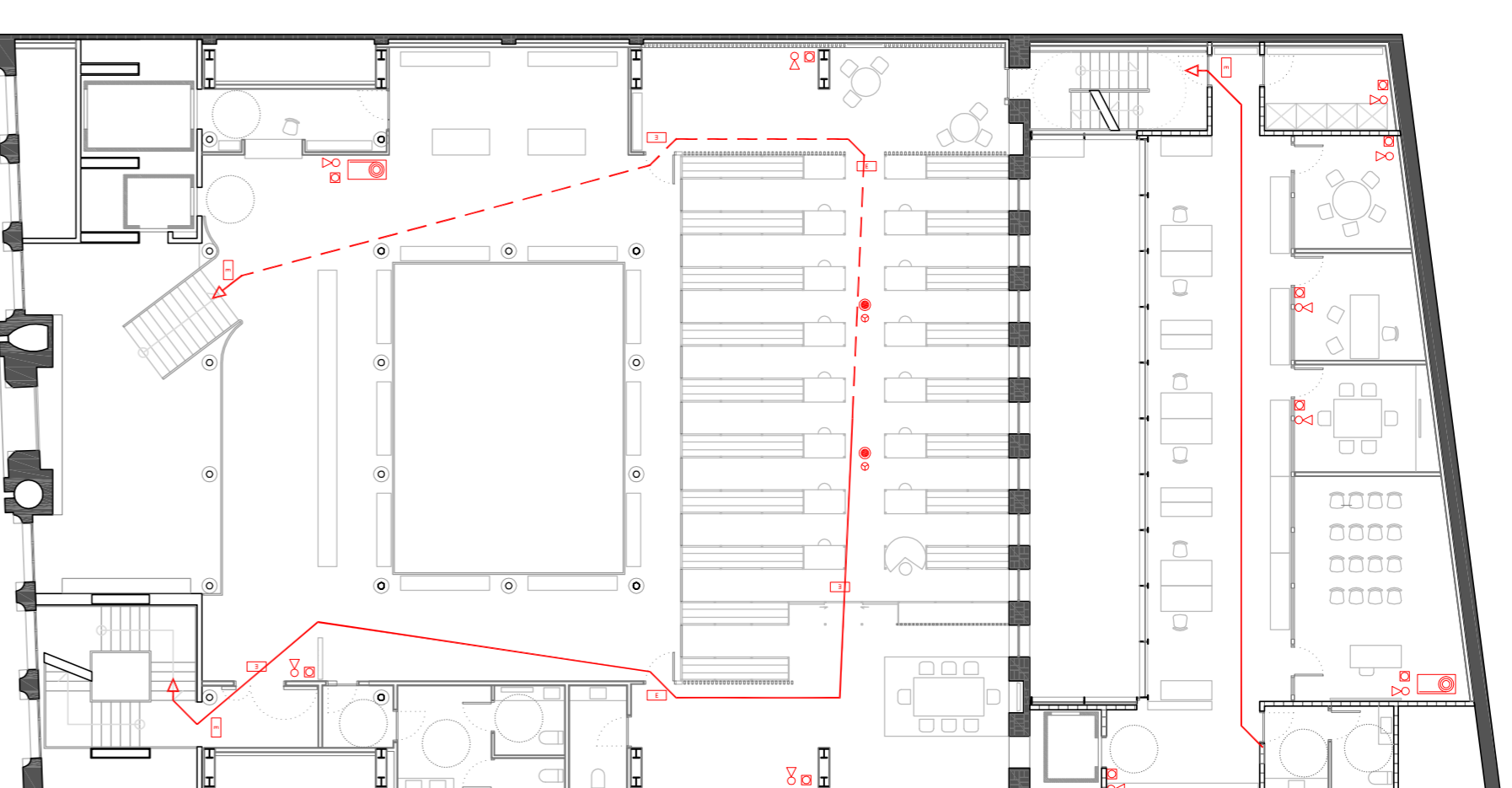
Planta semisoterrada



Planta principal, accés i 1er attell



Planta intermitja i 2on attell



NORMATIVA
-CTE DB SI-1. Propagació Interior

Els espais de pública concurrència, tals com els museus, poden construir un sector d'incendi de superfície construïda major de 2.500 m² sempre que:

- a) estiguin compartimentats respecte a altres zones mitjançant elements E11.20.
- b) tinguin resolta l'evacuació mitjançant sortides de planta que comuniquin amb un sector de risc mínim a través de vestíbuls d'independència, o bé mitjançant sortides d'edifici.
- c) els materials de revestiment siguin B-s1, d0 en parets i s0-s1 en sols.

Locals i zones de risc especial com la Sala de màquines de climatització, el local de computadors, els quadres generals (taux rso):

- Estructura E90
- Parets i sostres EI90
- EI 45-C5
- Longitud màx. evacuació 25m

-CTE DB SI-3. Evacuació d'Ocupants

Càlcul Ocupació: Pública Concurrència

- Biblioteca, espais de treball, zones públ. museu 2 m²/pers
- Arxius i magatzems. Restaurant 40m²/pers
- Administratiu i restaurant 10m²/pers
- Espai multimedial i p/banca o 0,5m²/pers

Calcularem els resultats multiplicant l'ocupació pels metres quadrats de cadascuna de les zones (exceptuant la biblioteca en la qual considerarem tanta ocupació com a llocs de treball disposem).

L'ocupació total és d'unus 7000 persones. Segons les característiques de les sortides d'emergència previstes podem evacuar un total de 698 persones. Com a conseqüència, l'habilitat de públic a la Fundació estarà regulada a 698 persones.

-CTE DB SI-4. Instal·lacions de protecció contra incendis

Tots els sectors de la Fundació compten amb almenys una sortida d'emergència. La longitud dels recorreguts d'evacuació pot augmentar de 25% quan es tracti de sectors d'incendi protegits amb una instal·lació automàtica d'extinció (31.25m) Dispositiu d'instal·lació automàtica d'extinció en el recorregut museístic. Extintors cada 15m. Sistemes d'alarma i detectori d'incendis.

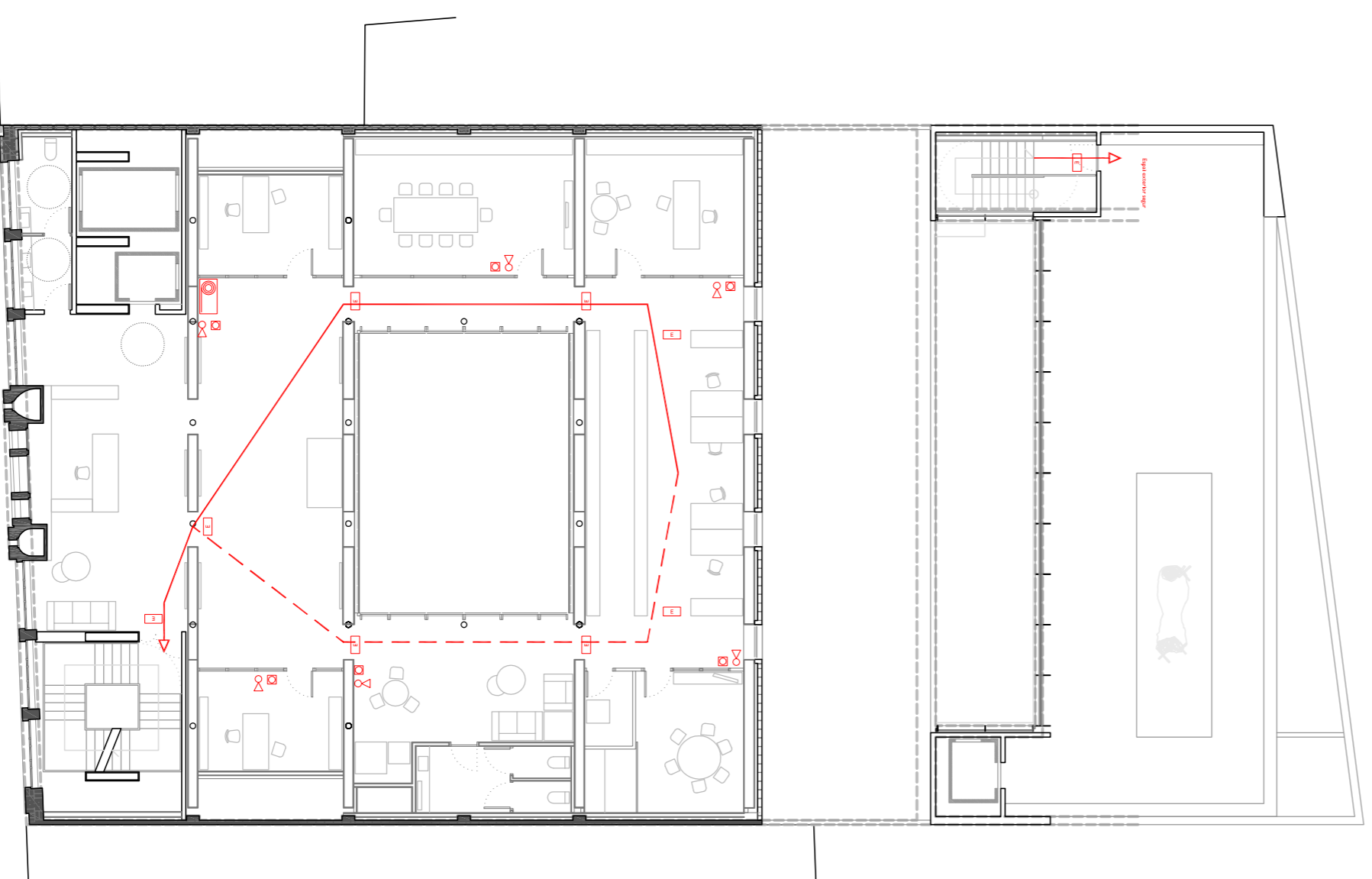
-CTE DB SH-6. Resistència al foc de l'estructura

Elements estructurals principals segons el Document Bàsic:

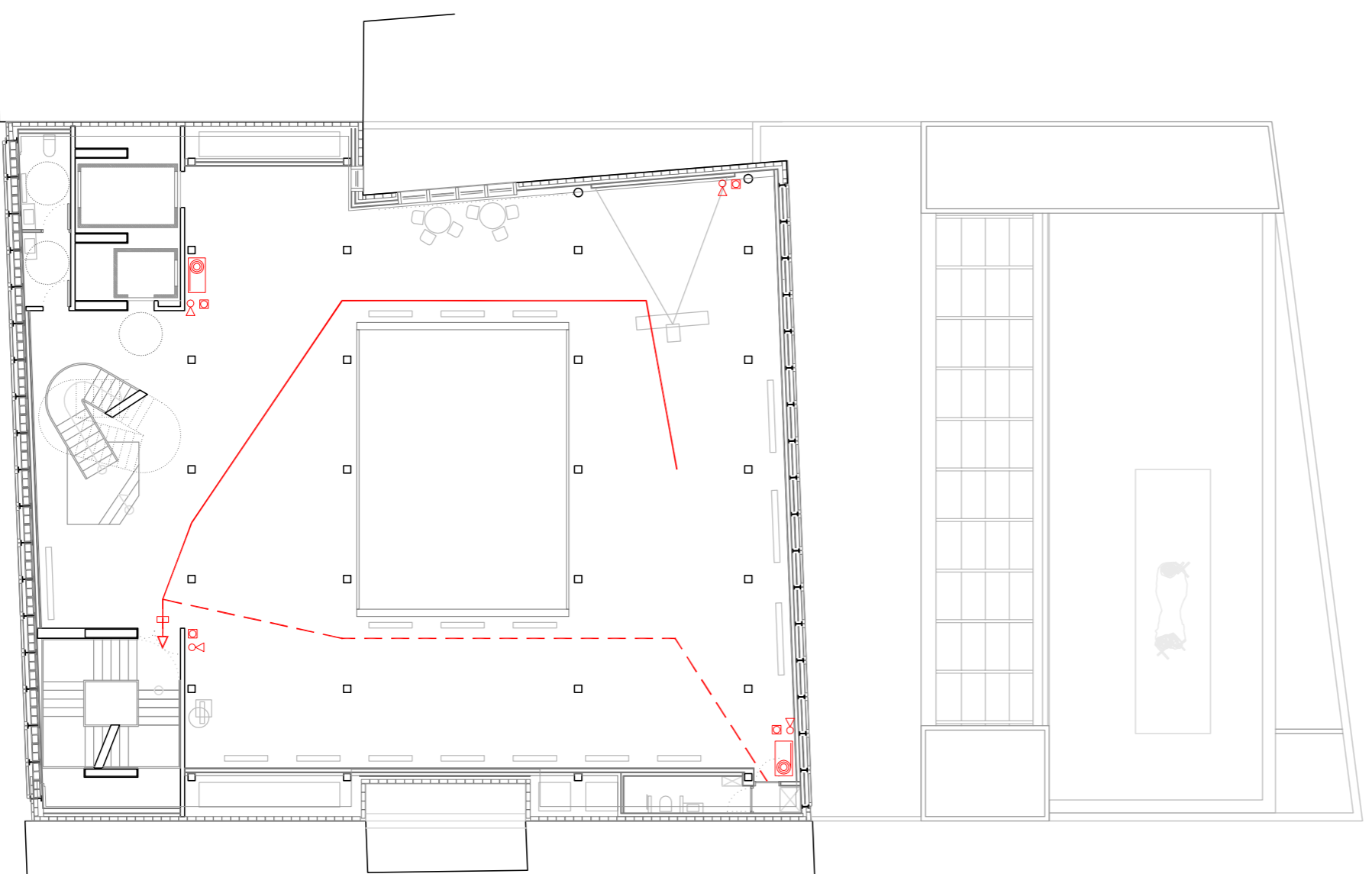
- Pública concurrència (I<28m) R120

NOTA: Amb tal de preservar l'aparell llenguatge estructural de l'edifici, es plantejara fer un càlcul d'avaluació de risc d'incendi segons la Càrrega de Foc ponderada, un sistema de càlcul detallat queindra en compte aquelles condicions de l'edifici que restin perillositat a les probabilitats d'ignició i combustible.

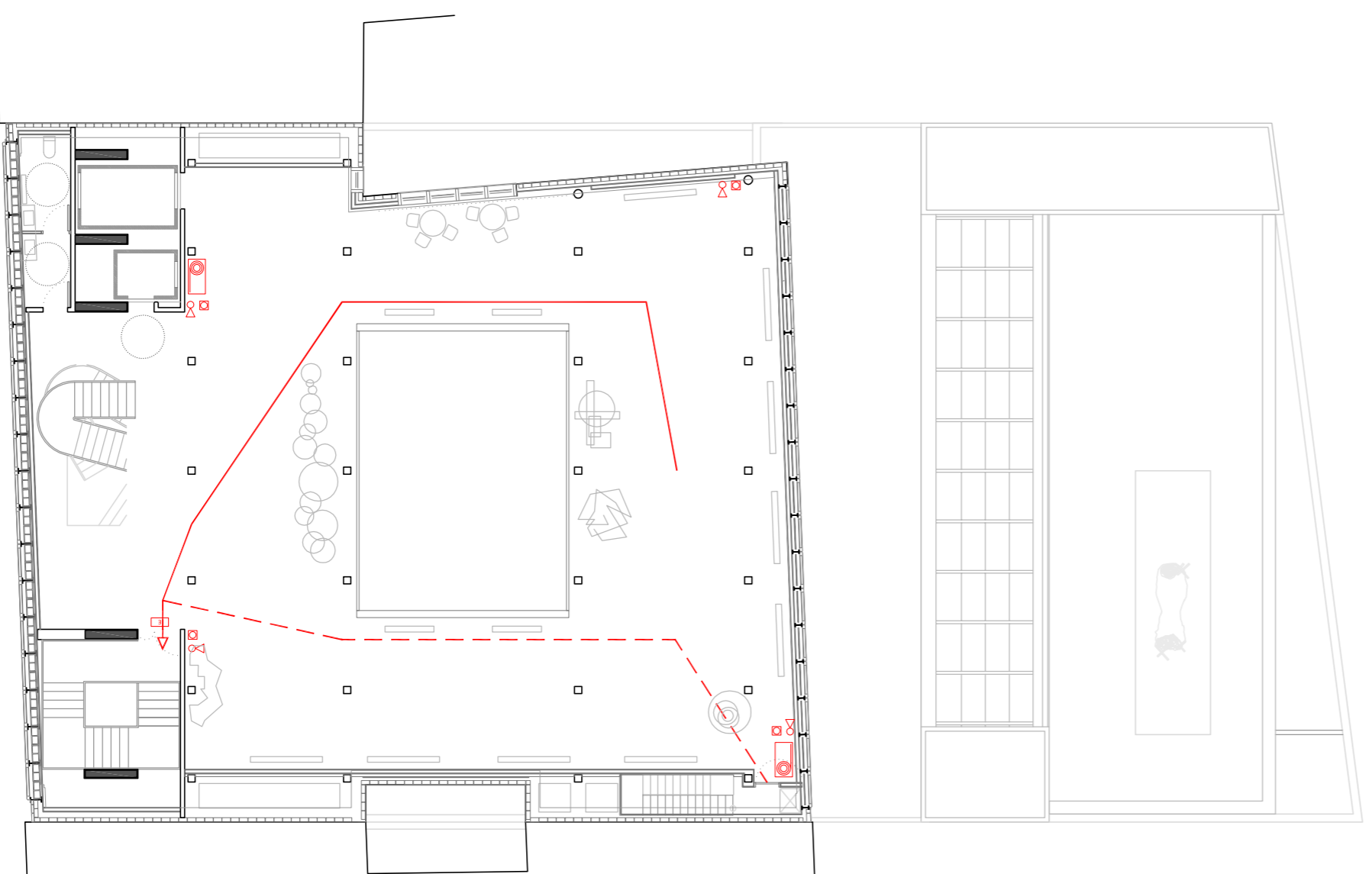
Planta oficines



Planta primera



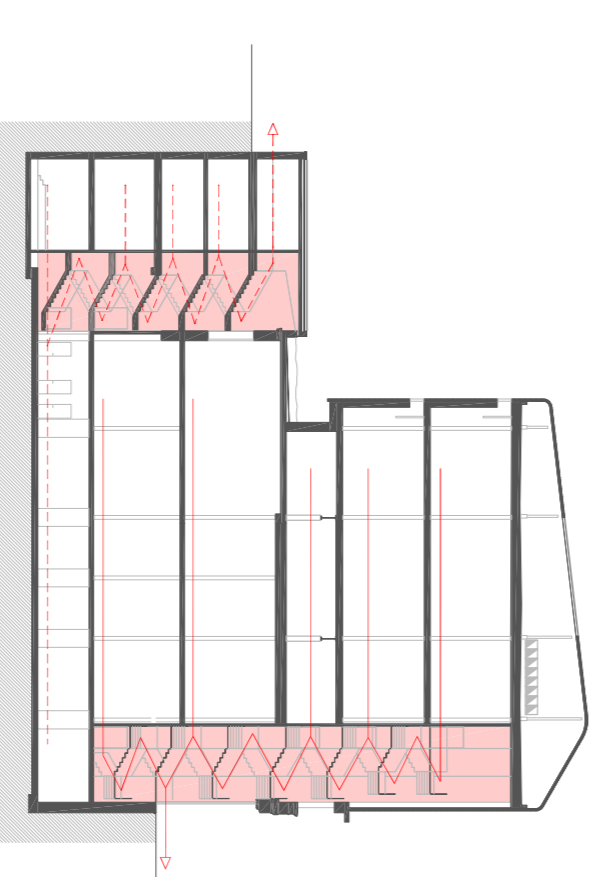
Planta segona



-CTE DB SUA-4. Enllumenat d'emergència

S'instal·laran aparells automàtics d'enllumenat d'emergència sobre les portes de sortida, en els passadissos, sobre els quadres elèctrics i sobre els elements de protecció contra incendis.

Les lluminàries d'emergència entraran en funcionament quan la tensió de xarxa descendeixi per sota del 70% del seu valor nominal. La durada mínima d'aquests aparells serà d'1 hora, proporcionant un nivell mínim d'1 il·luminació d'1 lux en recorreguts d'evacuació i de 5 lux sobre quadres elèctrics i instal·lacions de protecció contra incendis.



- ➔ Sortida d'emergència
- ▣ Enllumenat d'emergència
- ▣ Políador d'emergència
- ⊗ Extintor eficaència 21a-113b min.
- ⊗ Bie Ø25
- Detector de fums òptic
- Rubixadors automàtic de CO₂