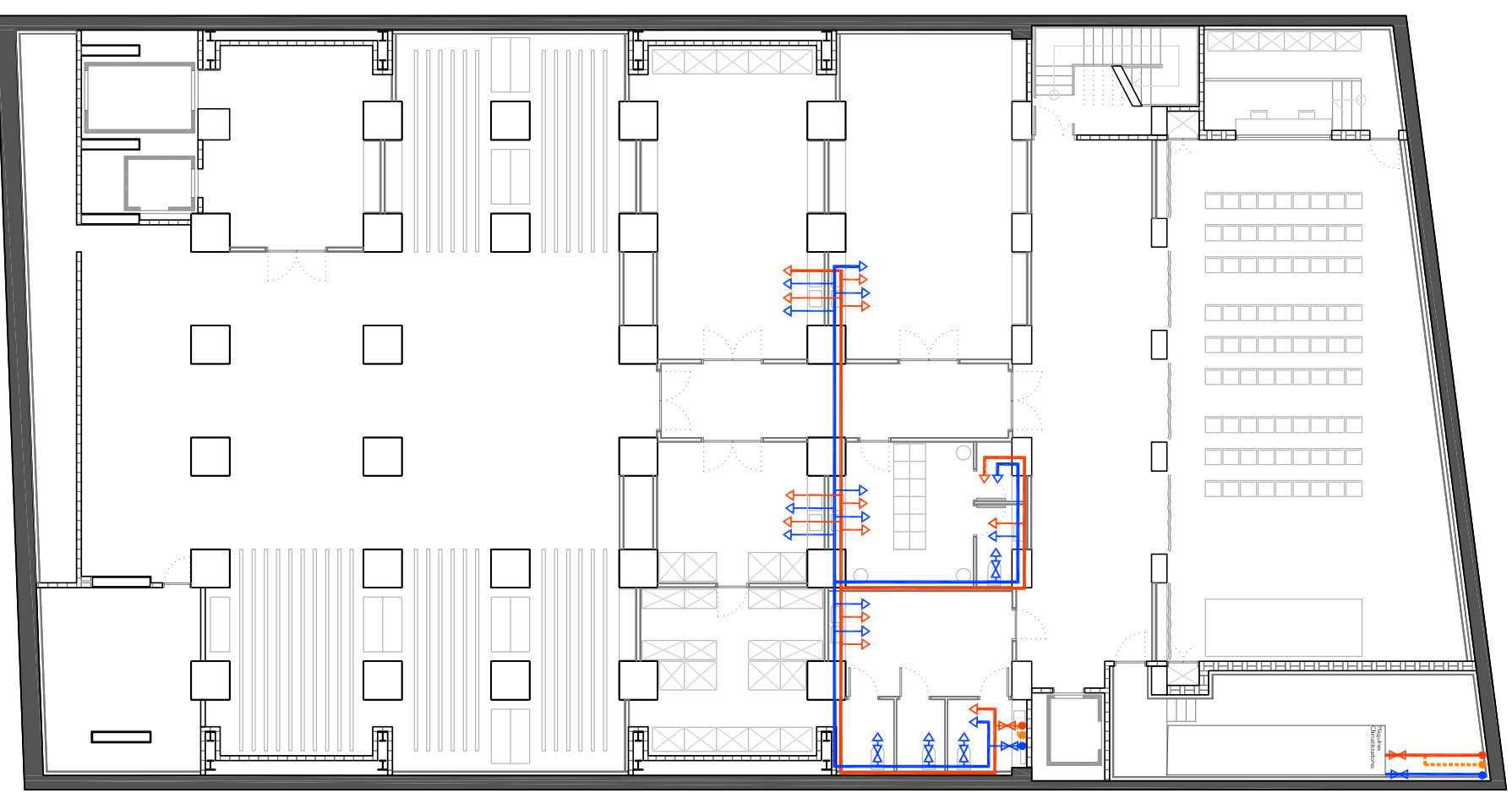
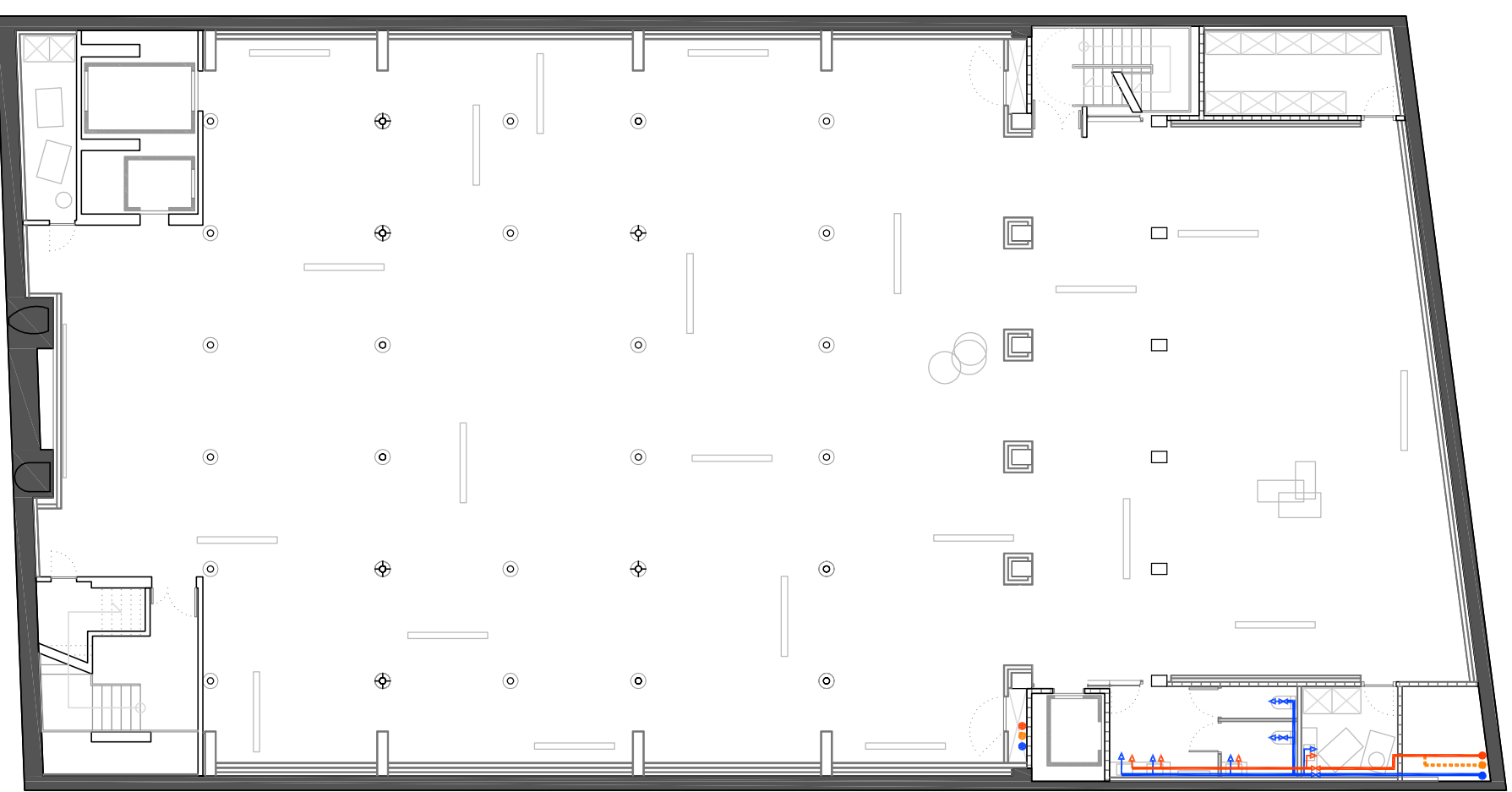


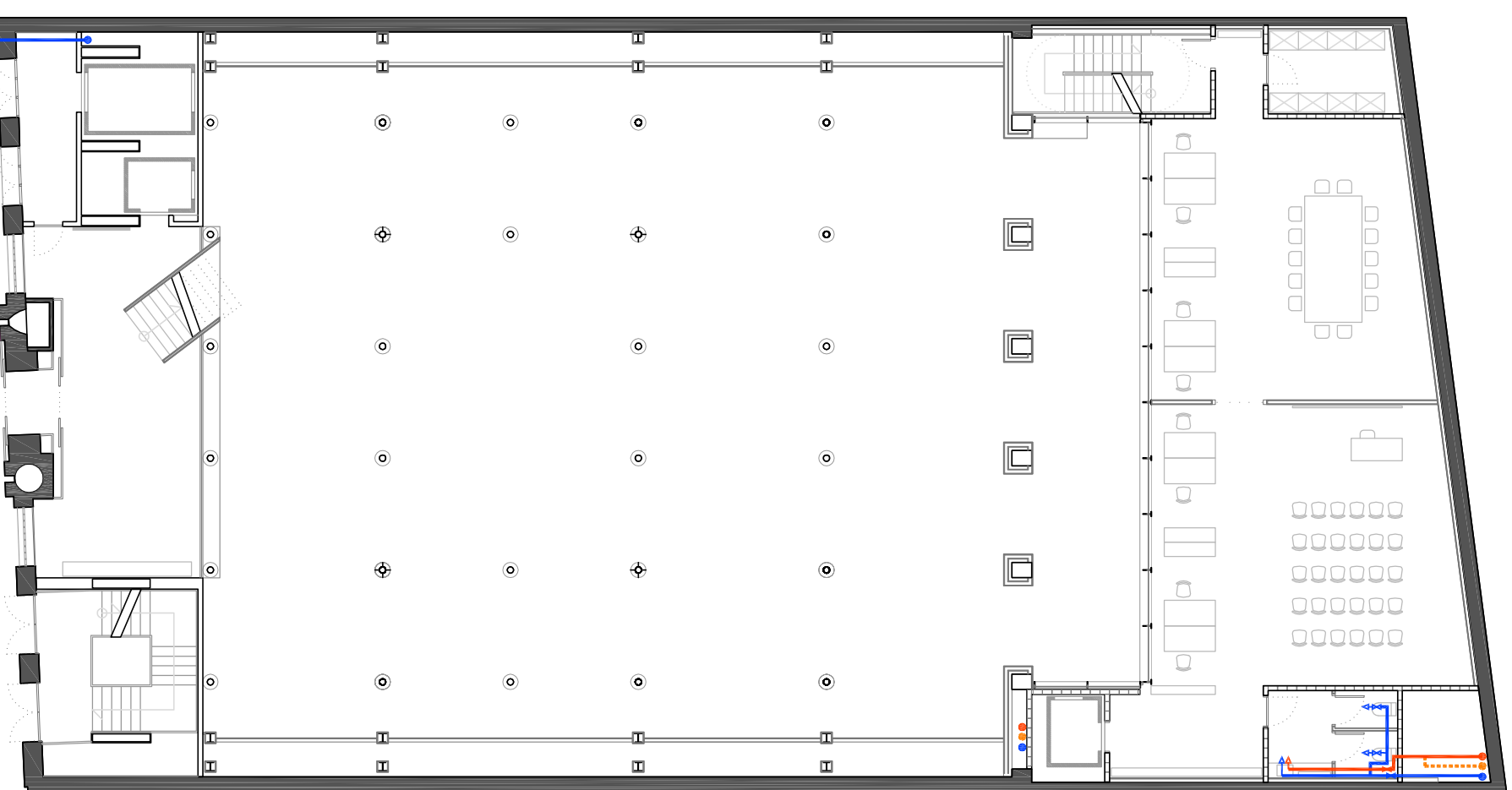
Planta soterrada



Planta semisoterrada



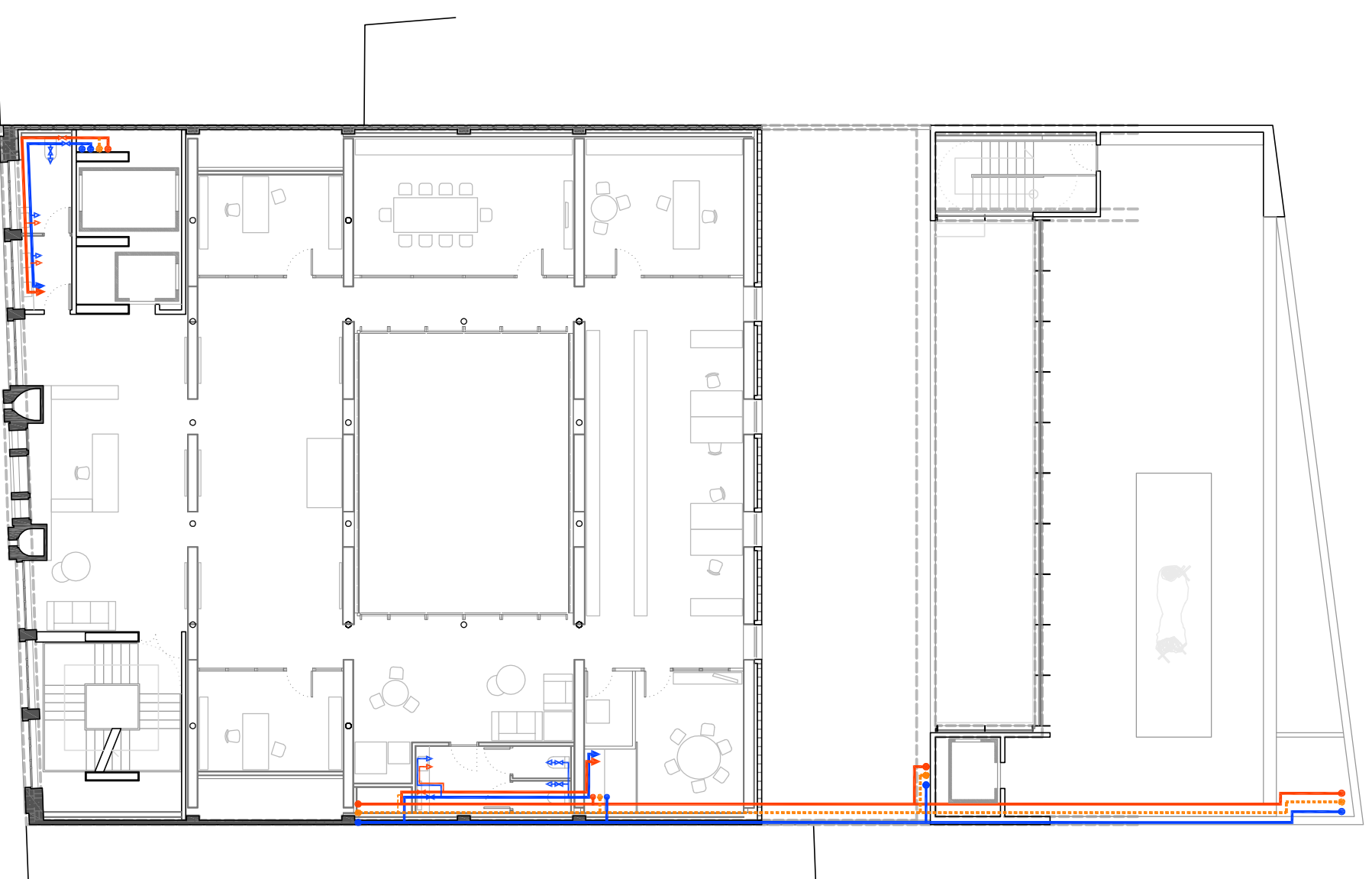
Planta principal, accés i 1er attell



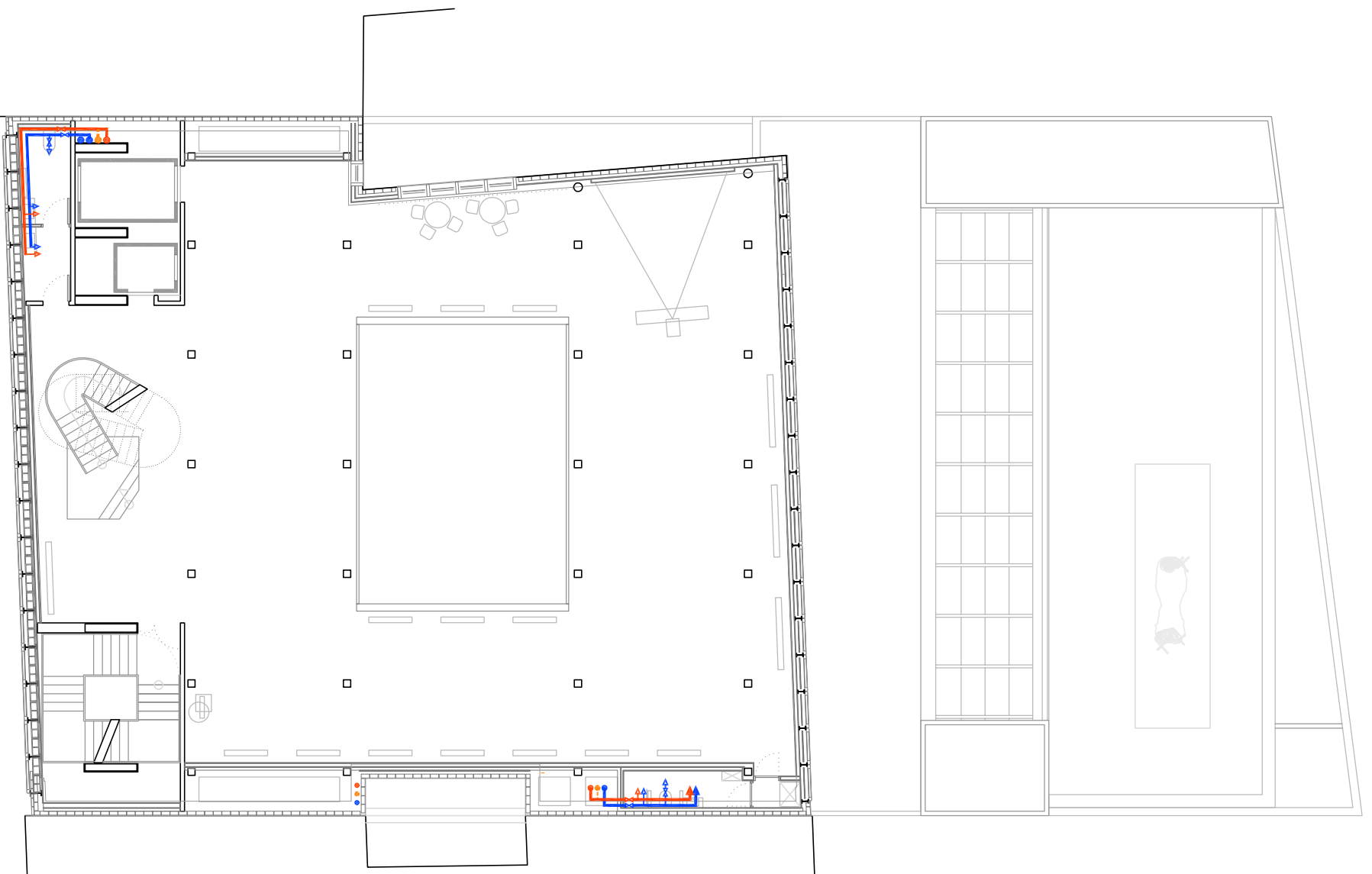
Planta intermèdia i 2on attell



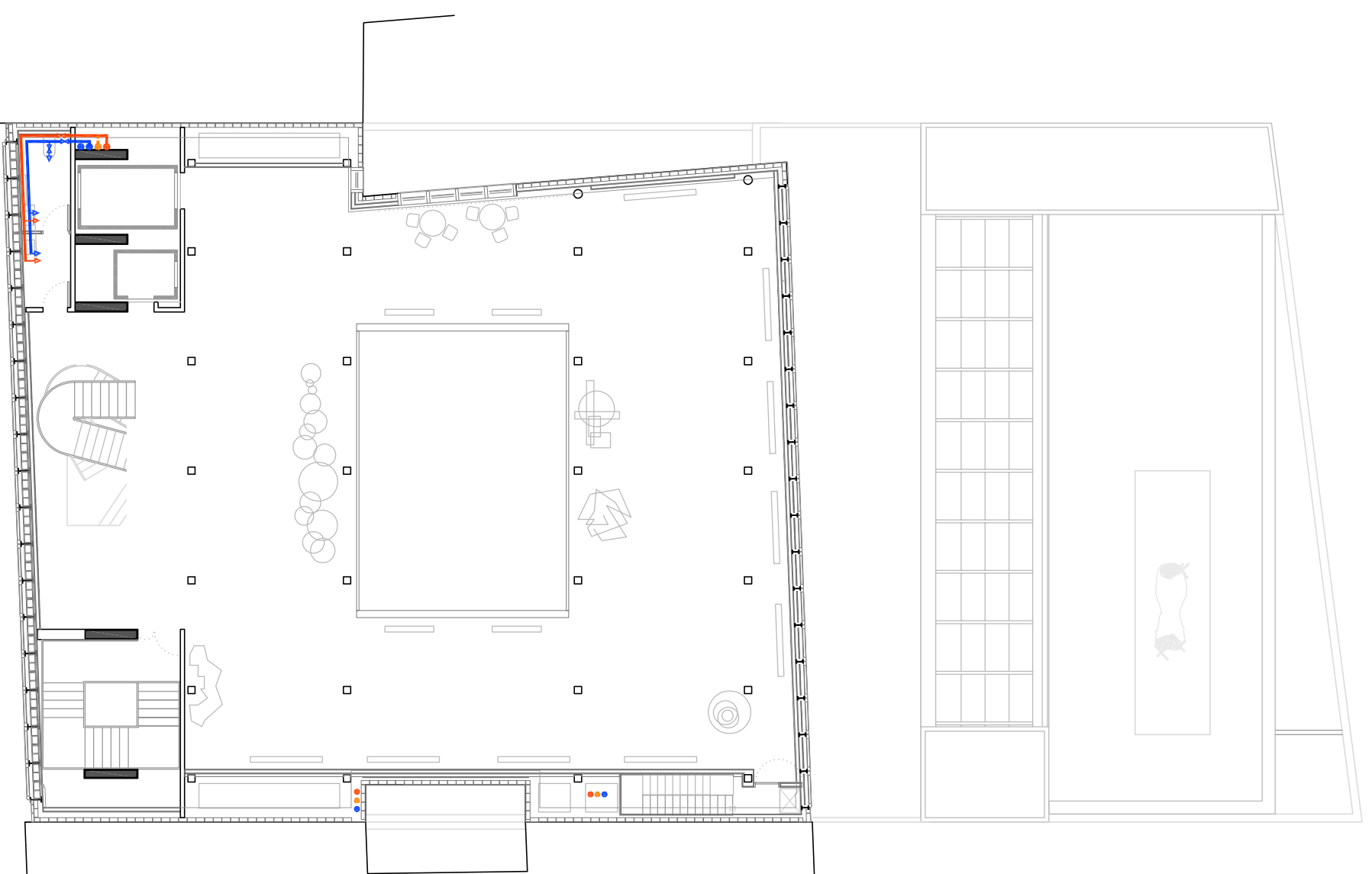
Planta oficines



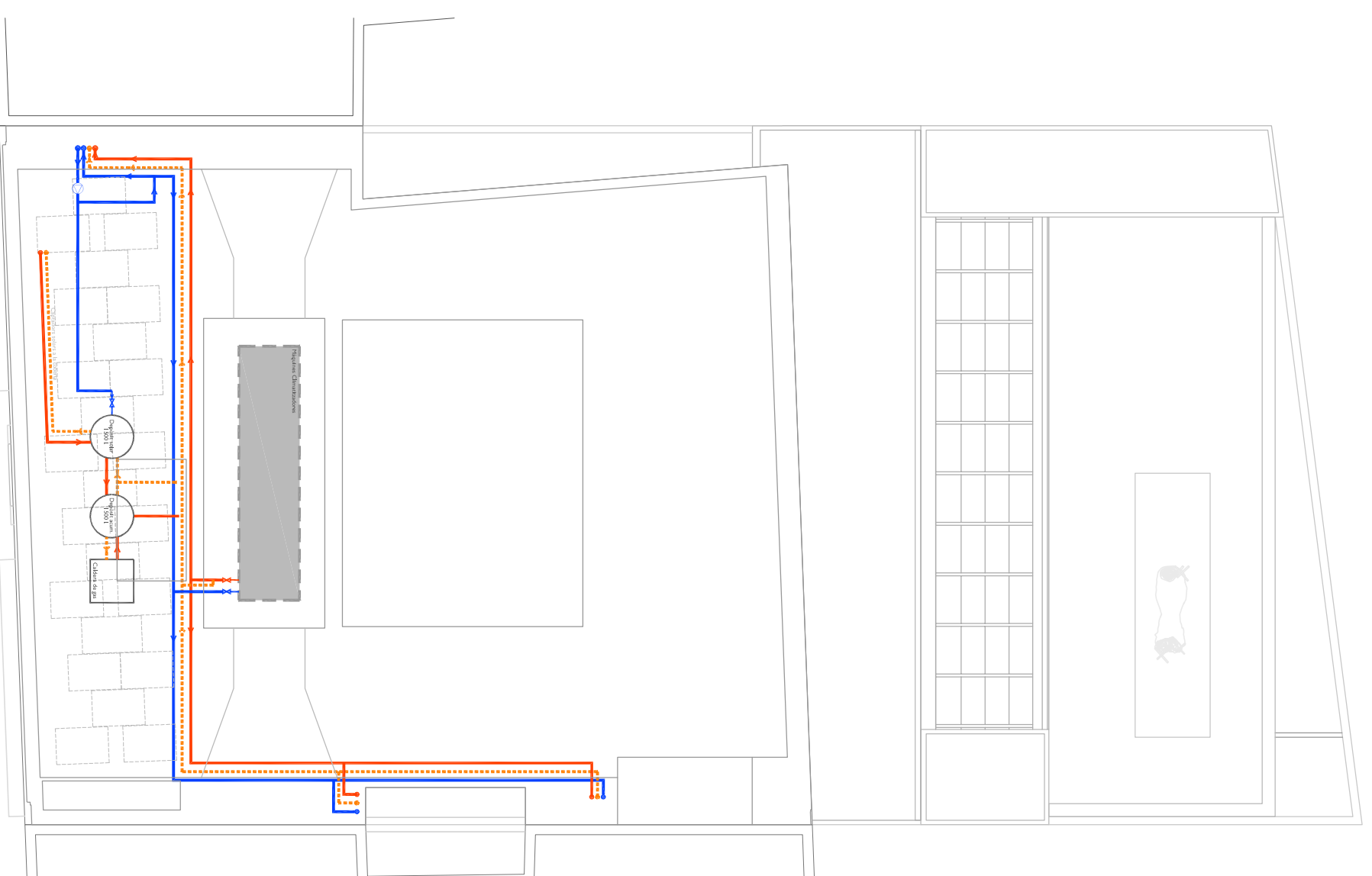
Planta primera



Planta segona



Planta coberta



**fontaneria**

-La circulació de l'aigua es distribueix en vertical, de dalt cap a baix, sempre buscant els mínims recorreguts en horitzontal possibles. Aquests sempre es troben en coberta de manera que siguin accessibles i de fàcil manteniment.

-L'ACS es produeix per la combinació de captadors solars i una caldera de gas natural tot situat a coberta.

-Al tenir uns recorreguts llargs, l'ACS està reforçat amb un sistema de recirculació de l'aigua calenta.

-Canbes humides sectoritzades amb clau de pus estanca i registrable.

-Les canals d'aigua aniran per sota de les elèctriques.

-Les canals d'ACS aïllades, aigua freda per sota de la calenta i separades 4cm.

**normativa**

-CTE DB HS-4 Suministrament d'aigua. Codi Tècnic de l'Edificació.

	Diametres i cabals	ACS
lavabo	Ø 12mm - 0,10 l/s	Ø 12mm - 0,065 l/s
wc	Ø 12mm - 0,10 l/s	
aiguera	Ø 12mm - 0,20 l/s	Ø 12mm - 0,10 l/s
duixa	Ø 12mm - 0,20 l/s	Ø 12mm - 0,10 l/s
recirculació	Ø 16mm - 0,04 - 0,085 l/s	
distribuidor principal	Ø 25mm	
aliment. cambra humida	Ø 20mm	
muntant	Ø 20mm	
climatització	Ø 32mm	

