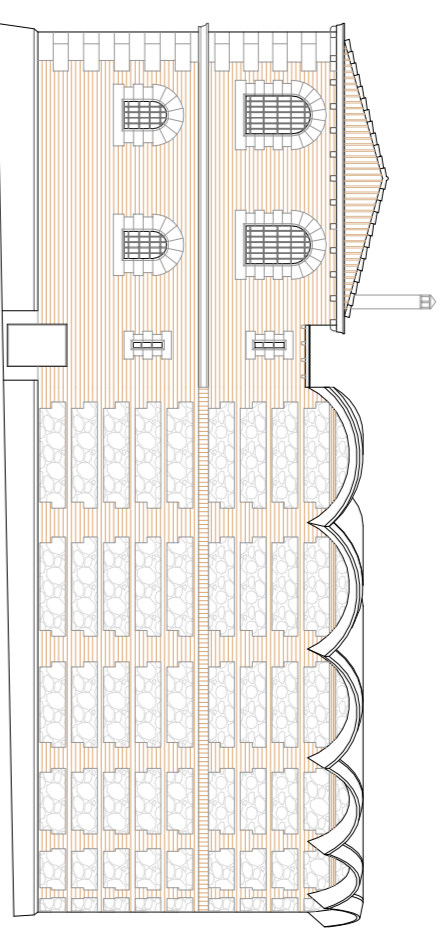
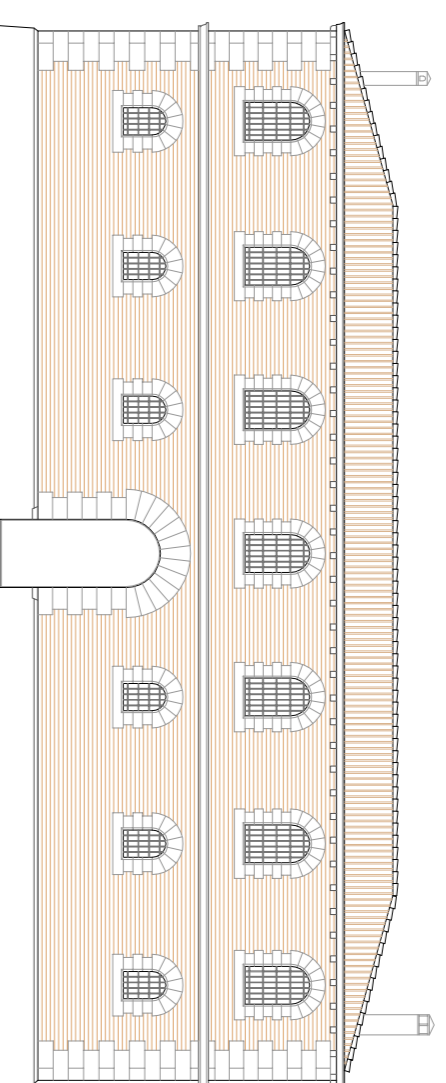


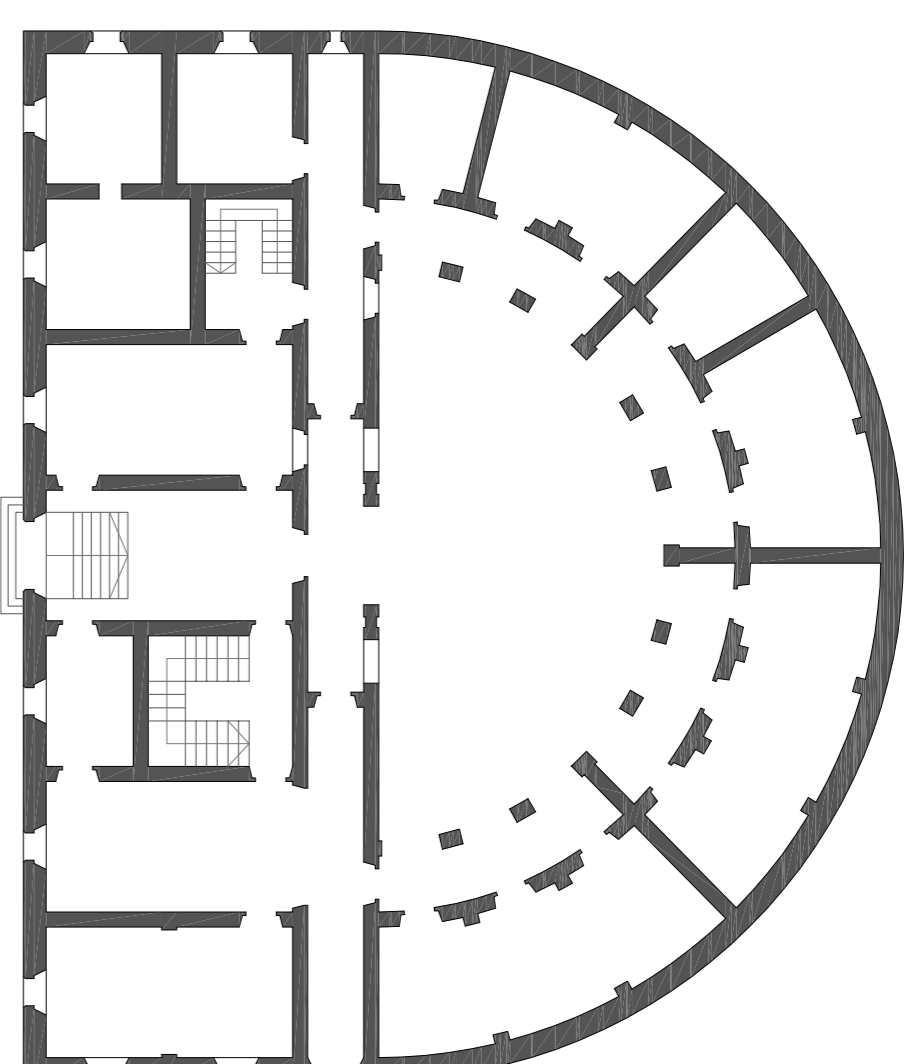
La coberta inclinada del cos rectangular és una coberta circumstancial que arquitectònicament no resol les façanes, convertint el conjunt de l'edifici en dos cossos diferents que no dialoguen entre ells.



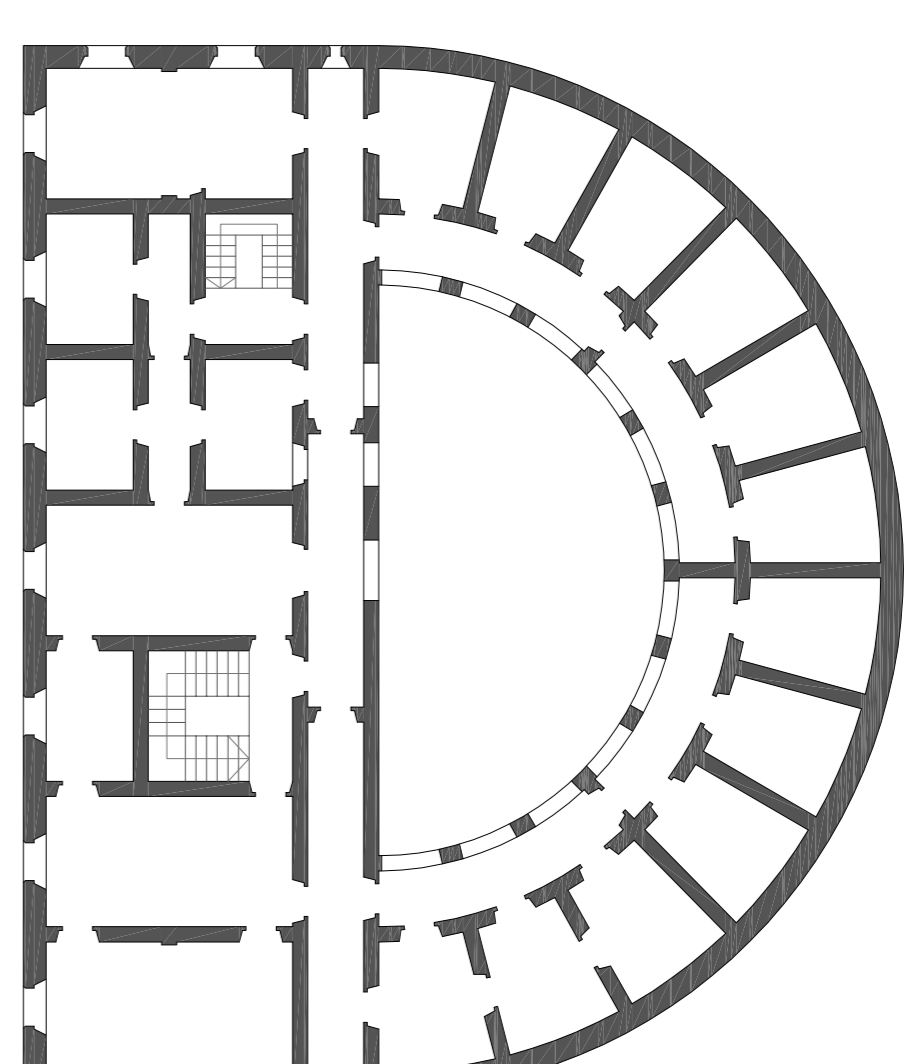
ALÇAT LATERAL



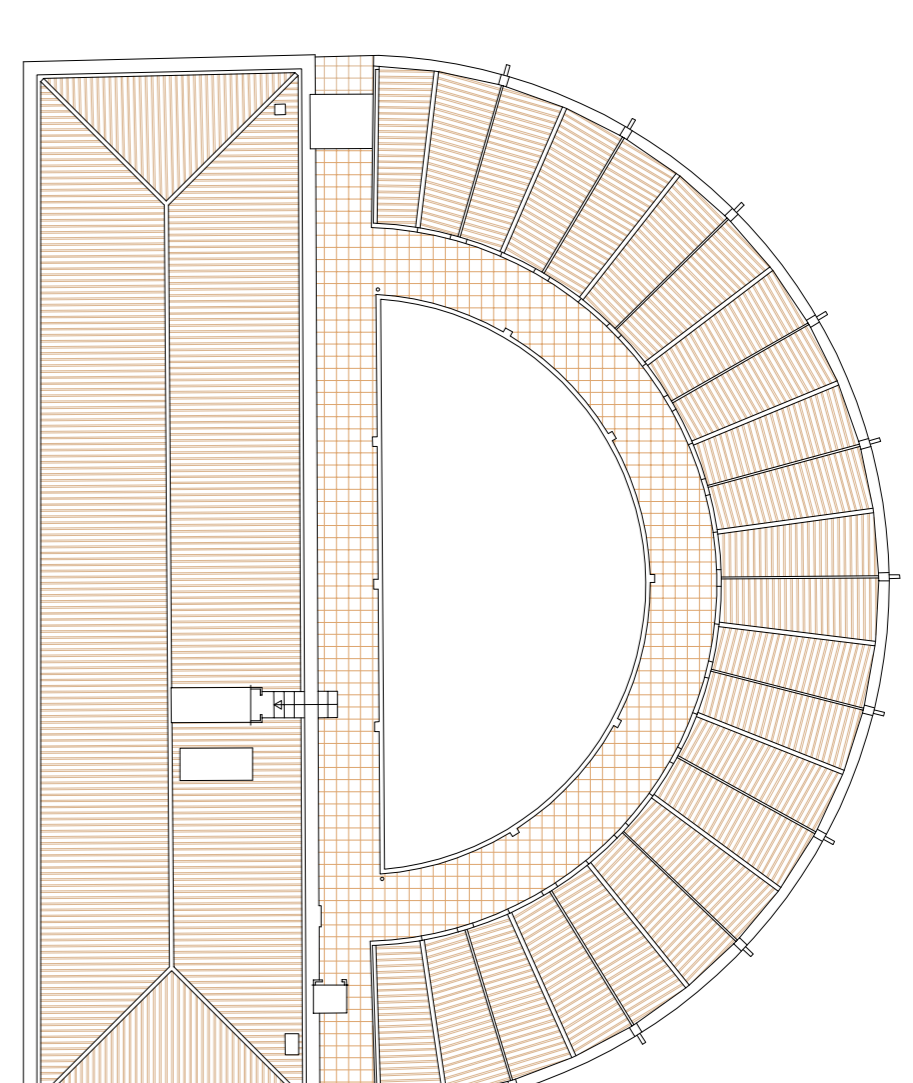
ALÇAT PRINCIPAL



PLANTA BAIXA



PLANTA PRIMERA

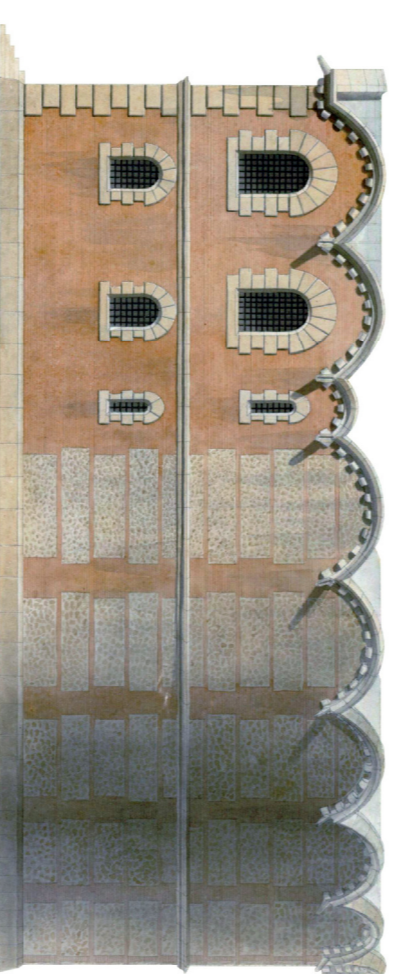


PLANTA COBERTA

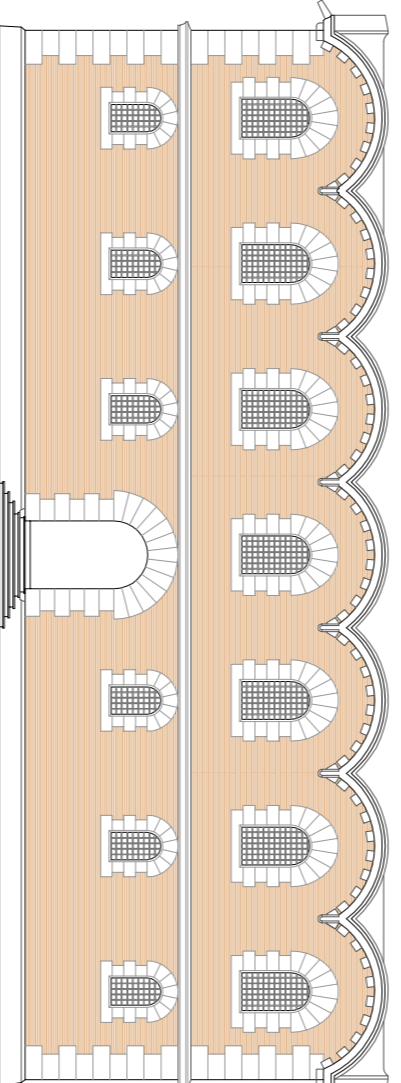
PROJECTE ORIGINAL

Projecte original d'Elies Rogent.
Alçat lateral i planta baixa trobats a l'Arxiu Històric del COAC. La resta de plànols s'han dibuixat hipotèticament en base a la informació trobada.

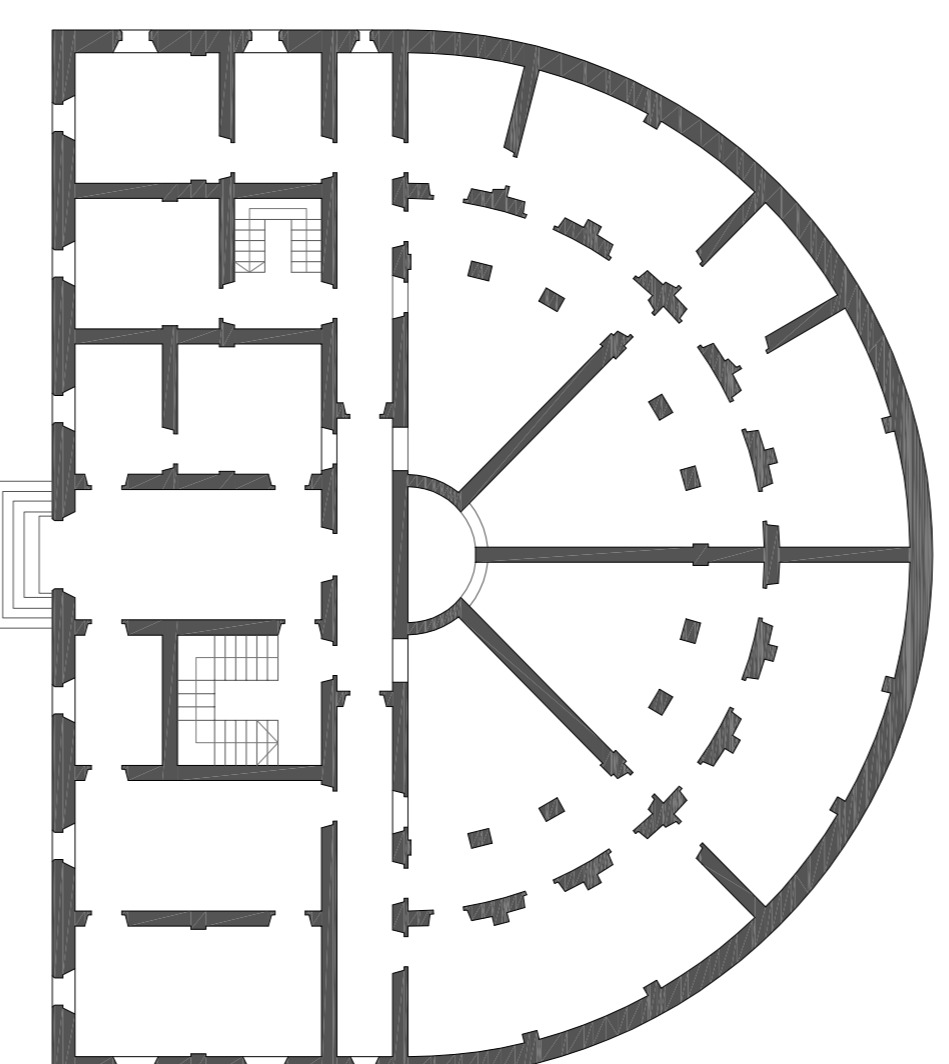
La coberta original del projecte, que no es va arribar a construir, finalitzava la façana principal en harmonia amb el projecte i amb la façana corba. Li donava un final consistent, fent que l'edifici es veiés com un sol cos.



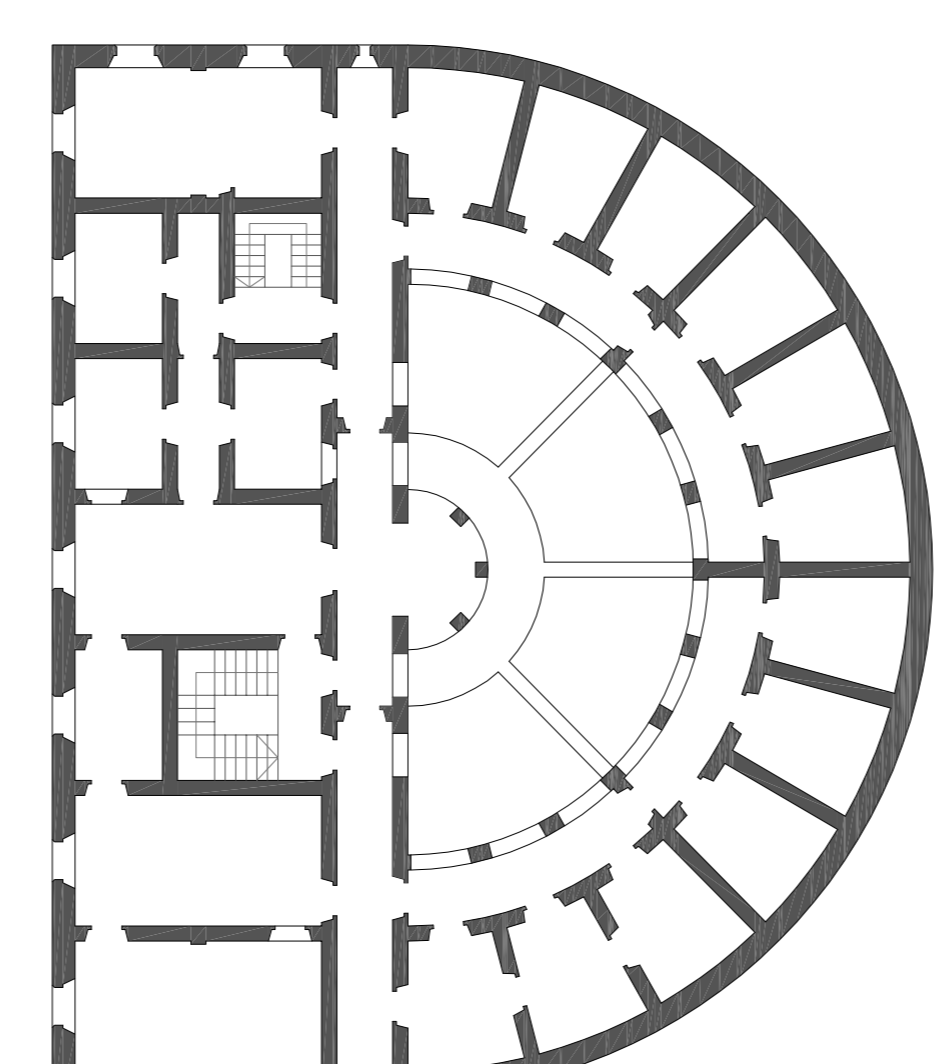
ALÇAT LATERAL



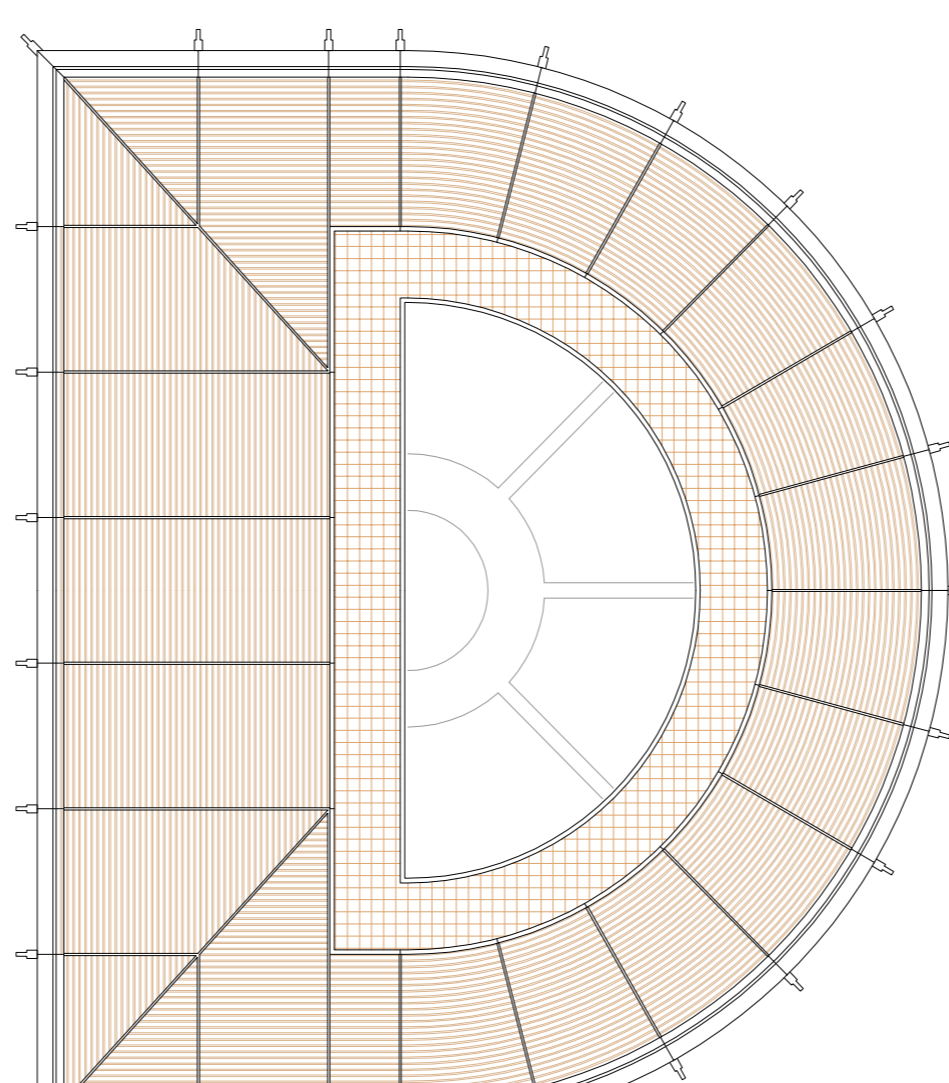
ALÇAT PRINCIPAL (hipòtesi en base a l'alçat lateral)



PLANTA BAIXA



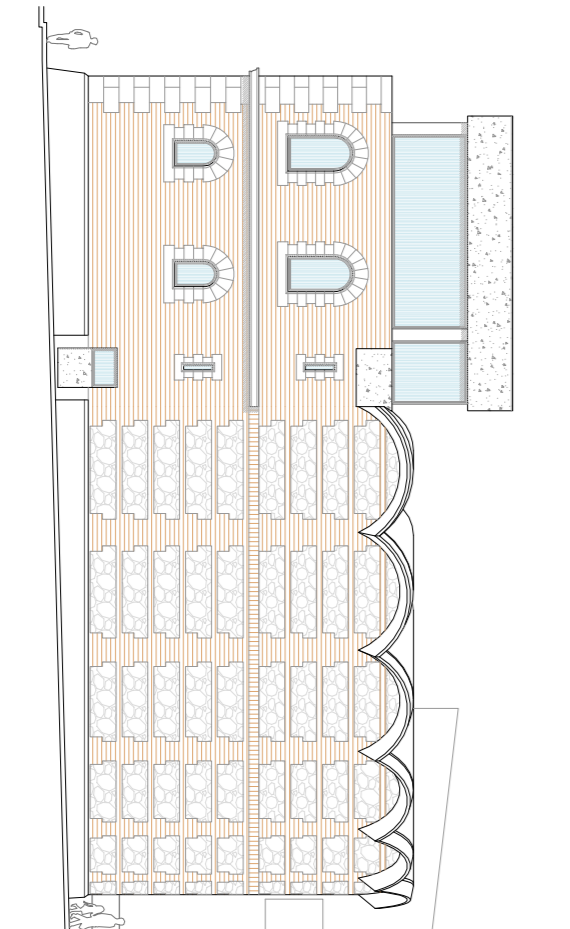
PLANTA PRIMERA



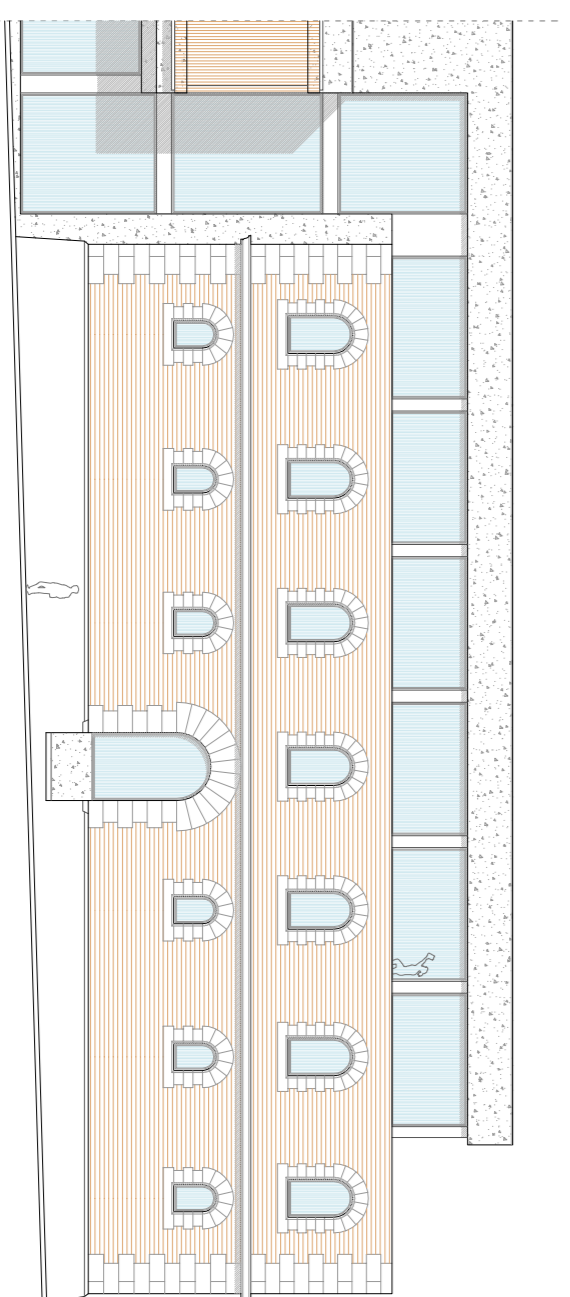
PLANTA COBERTA (hipòtesi en base a l'alçat lateral)

PROPOSTA

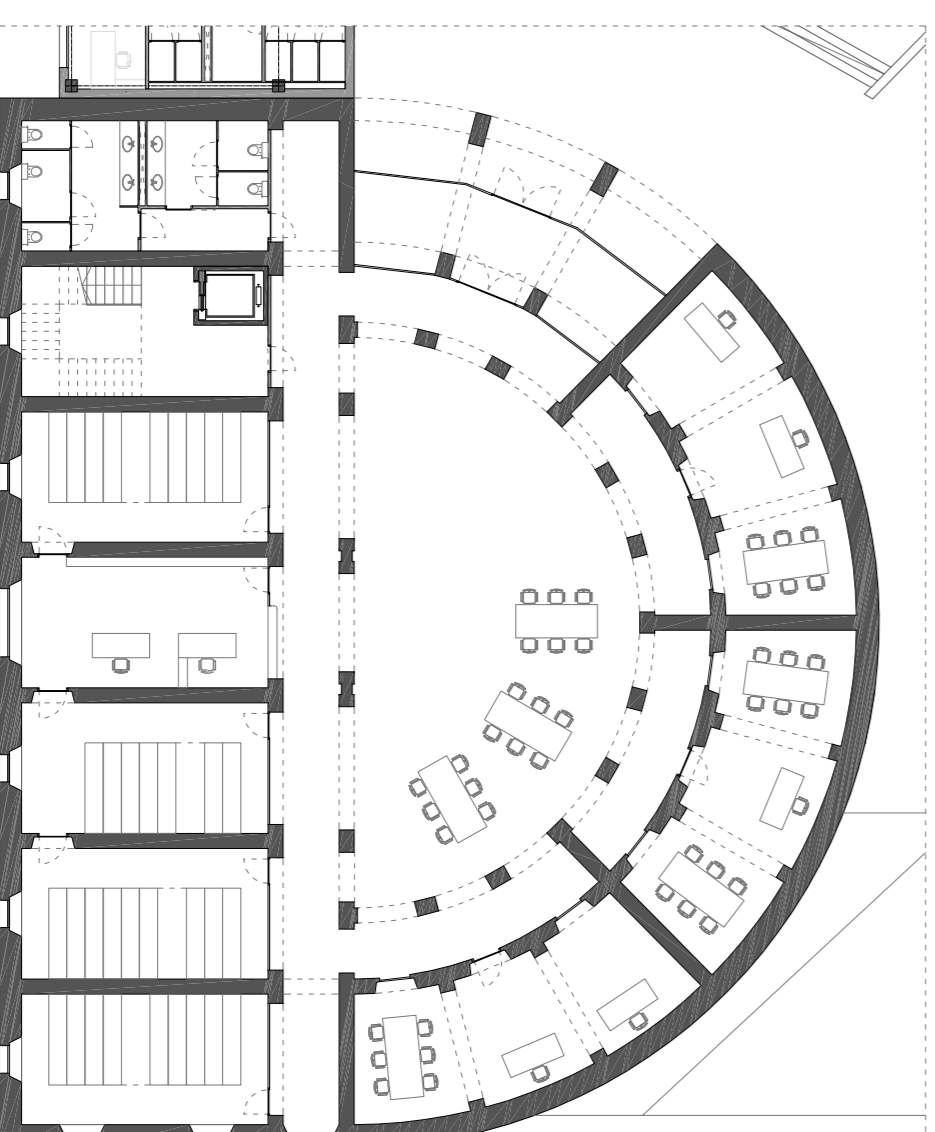
La proposta consisteix principalment en la retirada d'aquesta coberta que es considera inadequada i la incorporació d'una nova planta, estèticament lleugera i retirada del pla de façana original.
També es modifica l'acces principal, traslladant-lo a l'interior d'illa i relacionant-lo directament amb el versíbul principal.



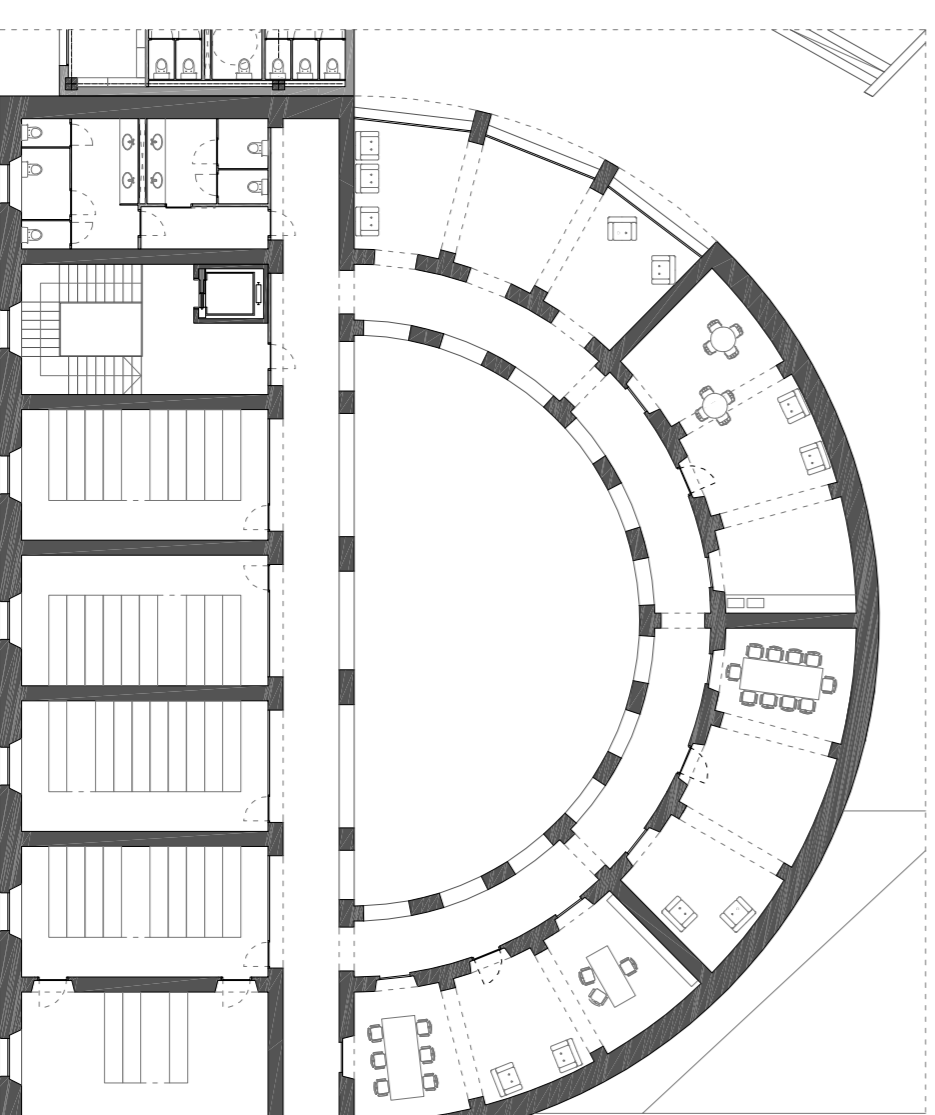
ALÇAT LATERAL



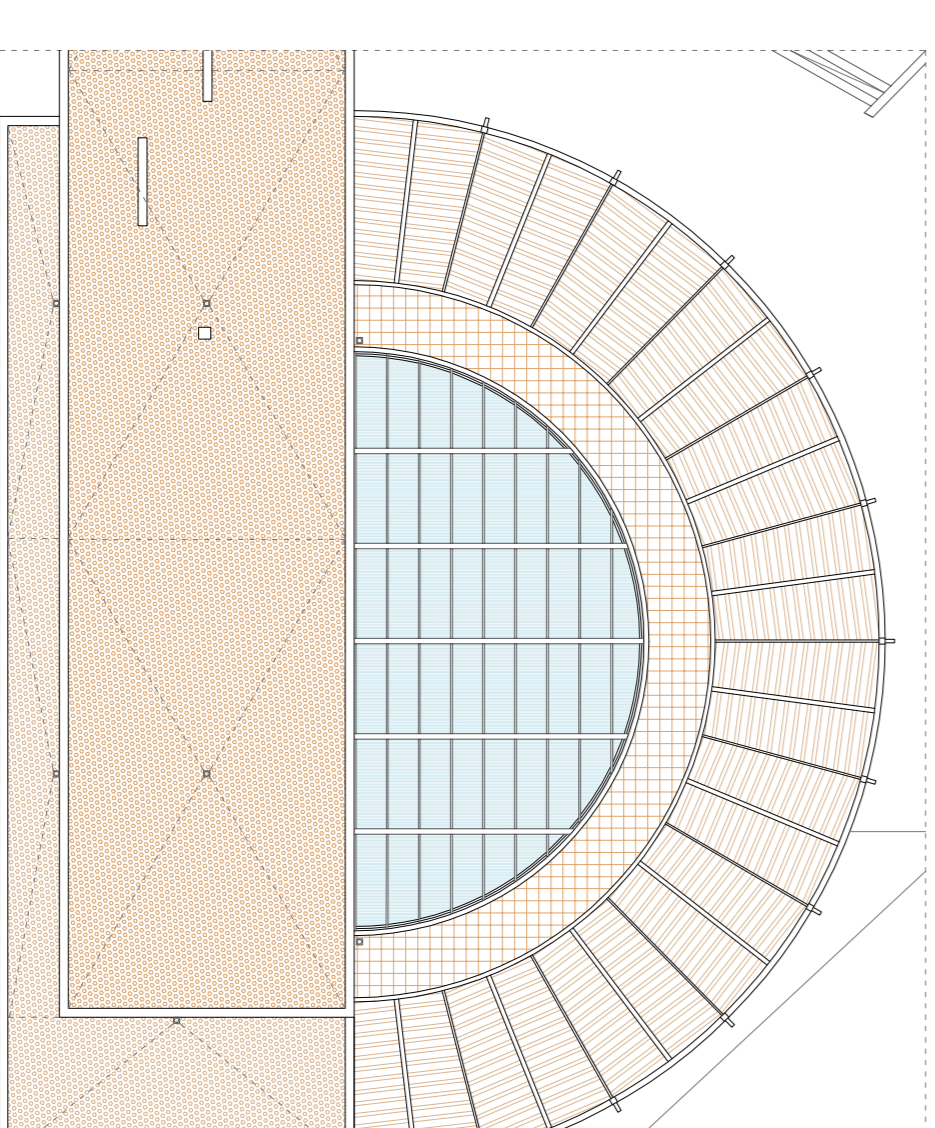
ALÇAT PRINCIPAL



PLANTA BAIXA



PLANTA PRIMERA



PLANTA COBERTA