



DISTRIBUCIÓ D'ESPAIS VERDS

- espais verds tous
- espais verds durs

EL BARRI DE LES ADOBERIES DE VIC

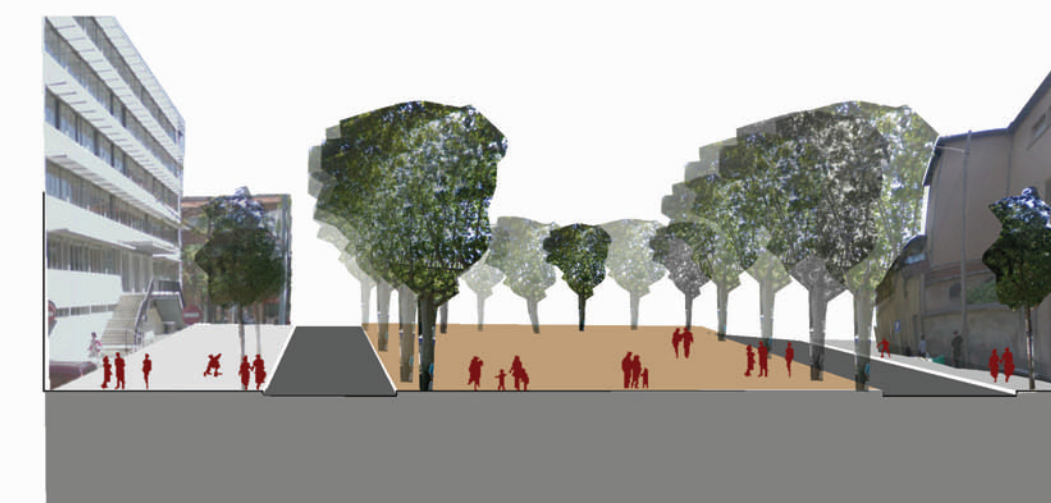
[REORDENACIÓ DEL POUM] NATÀLIA PARÉS SERRA PFC- ETSAV tardor 2012/2013
 Tribunal 5_ Antonio Font, Ramon Sastre, Xavier Vancells i Carles Llop Tutor/ vocal_ Manel González
 [anàlisi] [poum] [proposta] [desenvolupament]
 L1 L2 L3 L4 L5 L6 L7 L8 L9 L10 L11 L12 L13 L14 L15 L16 L17 L18 L19 L20 L21 L22 L23 L24 L25 L26 L27

ANÀLISI_ Estat actual dels Espais Verds

TIPOLOGIA DE ZONES VERDES

s1_ Plaça Divina Pastora

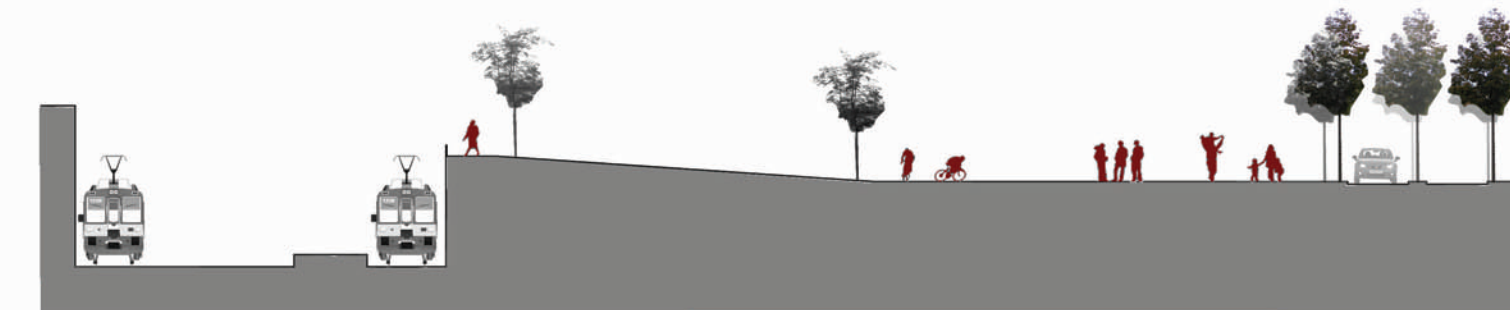
La plaça Divina Pastora es localitza molt pròxima al centre i es caracteritza per ser una de les poques places toves situada al límit amb la ciutat antiga. Es caracteritza per un àmbit central extens format per sauló i vegetació als límits d'aquest. La plaça queda envoltada per una vialitat tant rodada com peatonal. També disposa d'aparcament.



- sauló
- asfalt
- pedra Sant Vicenç
- panot

s2_ Avinguda Mossen Gudiol

Es tracta d'una avinguda paral·lela al trajecte del tren. Conduïx cap a zones d'aparcament públic. Acompanya a una vialitat lineal.



- asfalt
- vegetació
- pedra Sant Vicenç
- panot

s3_ Plaça dels Sants Màrtirs

Plaça situada a la ciutat antiga. Correspon a l'estàndard de tipologia de plaça situada al CH, tot i que les seves dimensions augmenten. Això es degut a que es troba fora el límit de muralles i en aquest àmbit l'edificació ja no és tan densa com al centre de la ciutat.



- pedra Sant Vicenç
- pedra de Folgueroles
- llambordes

s4_ Parc Llera del Riu Mèder

Aquesta secció correspon a un parc- passeig corresponent al que a la imatge inferior anomenarem parc de la riba del Mèder. Tram urbanitzat i per tant consolidat com a parc.

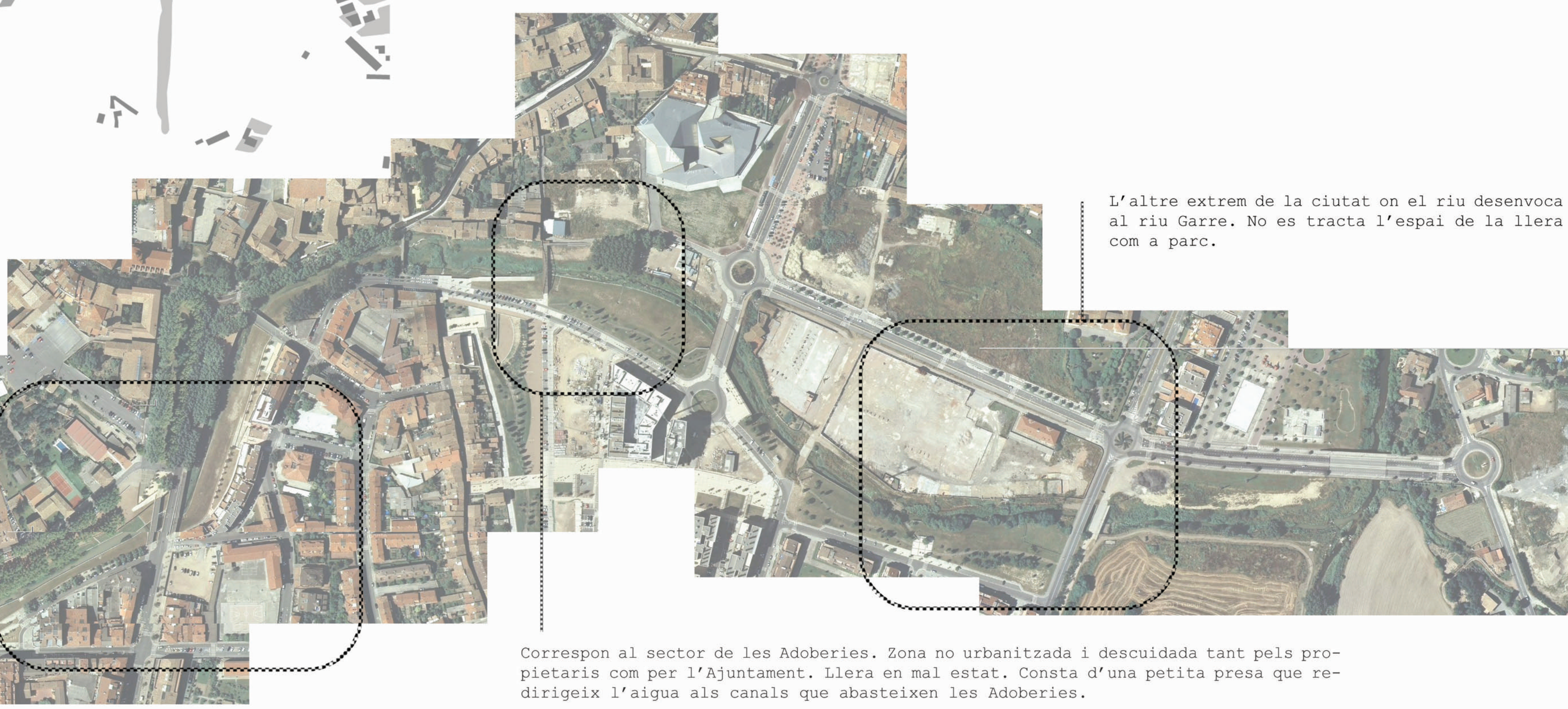


- pedra Sant Vicenç
- vegetació
- asfalt
- sauló
- panot

PARC DE LA RIBA DEL RIU MÈDER

La llera del riu tocant el límit amb la ciutat està en mal estat de conservació. No es pot arribar a considerar parc. No es permet la circulació de peatons per la llera.

Àmbit urbanitzat. La llera està recuperada com a parc. Permet el trànsit de vianants.
 *correspon a la secció 3.



L'altre extrem de la ciutat on el riu desemboca al riu Garre. No es tracta l'espai de la llera com a parc.

Correspon al sector de les Adoberies. Zona no urbanitzada i descuidada tant pels propietaris com per l'Ajuntament. Llera en mal estat. Consta d'una petita presa que redirigeix l'aigua als canals que abasteixen les Adoberies.