

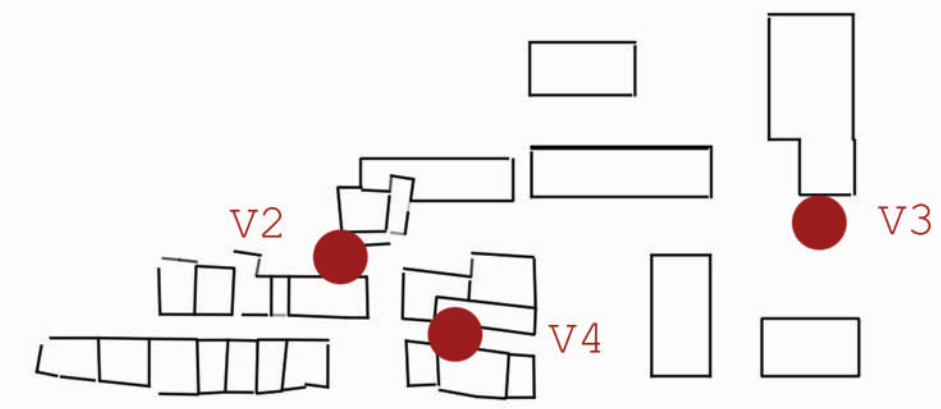
c4/c5_RESPOSTA ARQUITECTÒNICA DEMANDA SOCIAL/ MILLORA CONDICIONS CLIMÀTIQUES

EL BARRI DE LES ADOBERIES DE VIC

[REORDENACIÓ DEL POUM] NATÀLIA PARÉS SERRA PFC- ETSAV tardor 2012/2013

Tribunal 5_ Antonio Font, Ramon Sastre, Xavier Vancells i Carles Llop Tutor/ vocal_ Manel González

[anàlisi] [poum] [proposta] [desenvolupament]
 L1 L2 L3 L4 L5 L6 L7 L8 L9 L10 L11 L12 L13 L14 L15 L16 L17 L18 L19 L20 L21 L22 L23 L24 L25 L26 L27

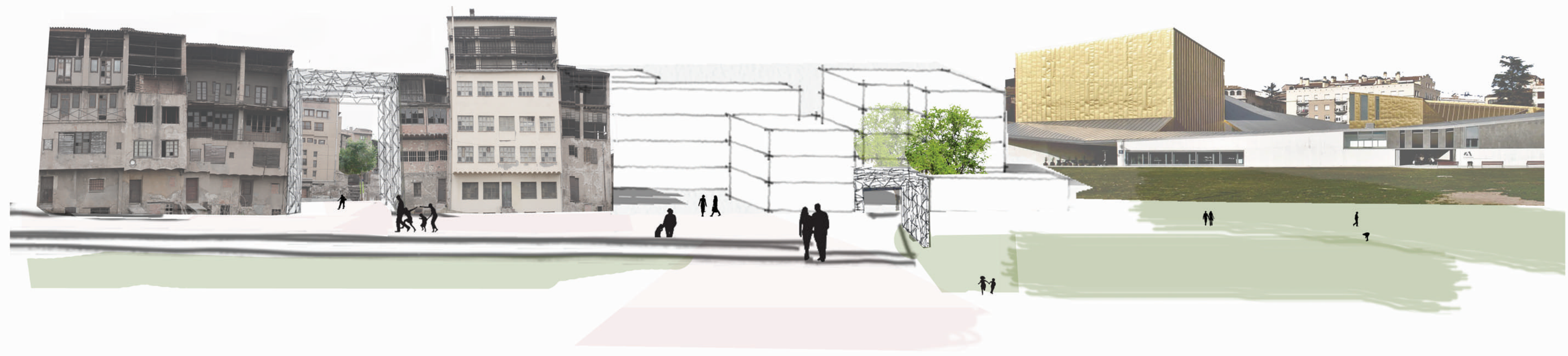


Actualment, les Adoberies estan compostades per dues franjes d'edificacions; la primera molt beneficiada tant climàticament com pel que es refereix a les vistes. La proposta el que fa és millorar aquestes condicions de la segona barra perforant la primera. Aprofitant que una de les Adoberies de la façana principal es va derruir, l'operació d'esponjament de la barra tansols comptarà amb l'enderrocament de la tercera propietat de la Rambla dels Montcada (propietat que a l'anterior anàlisi ja hem vist que es troba en molt mal estat de conservació). Per tant, el nostre alçat principal constarà de dos forats causats pels enderrocs (ja provocats o no) de diferents propietats i un tercer forat, al solar de nova construcció, que ens servirà com a porta d'accés a l'espai verd de la llera. La llera es troba en tot moment, al llarg del barri, accessible visualment però no físicament.

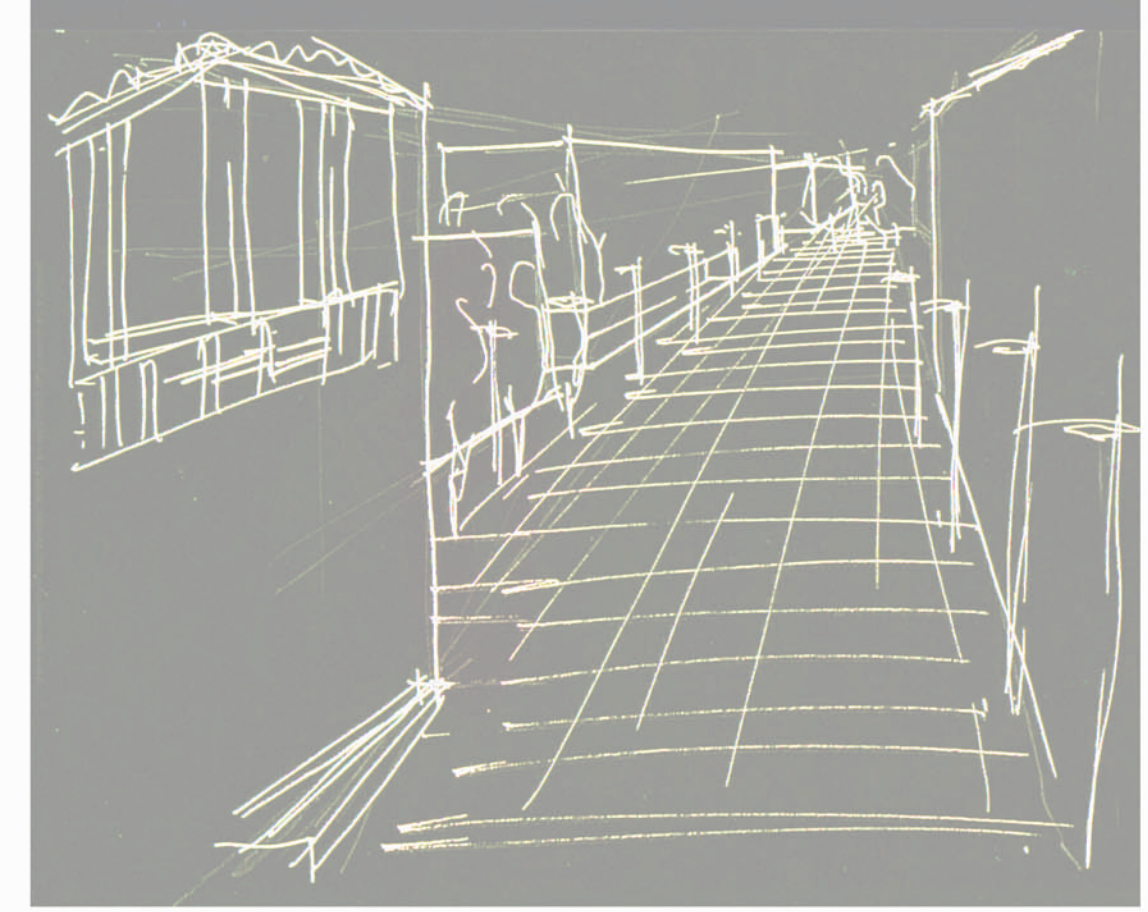
Finalment, i també tal i com s'especifica a la redacció del POUM es dona sortida al c/ de la Tuta, actualment sense sortida, tot i que ho fem de tal manera que creem una tercera franja formada per un equipament.

DESENVOLUPAMENT DE LA PROPOSTA/ CONCLUSIÓ 4-5

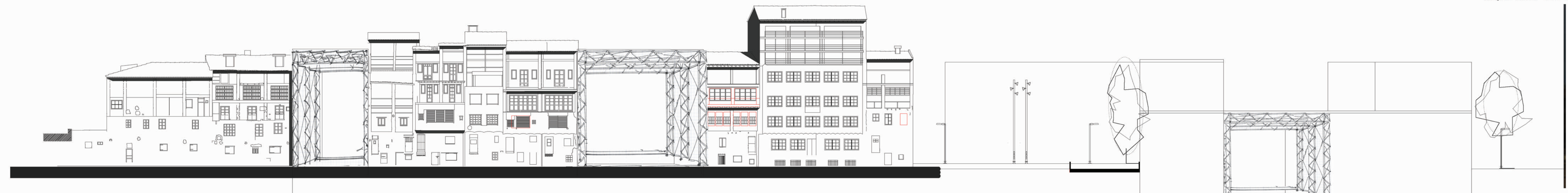
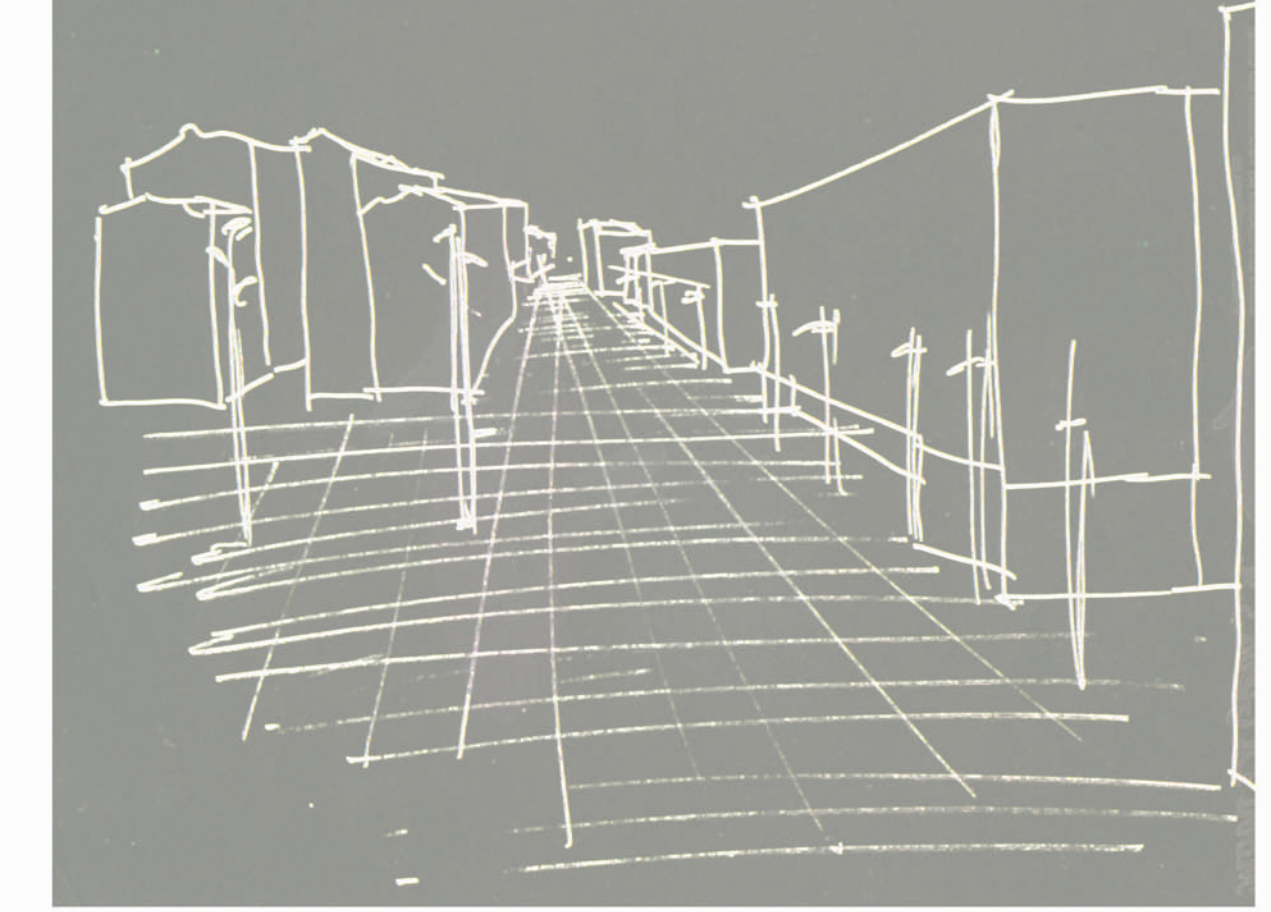
V1_ VISTA DES DEL PONT.



V2_ VISUAL EXTERIOR SORTIDA DES DEL CARRER DE LA TUTA

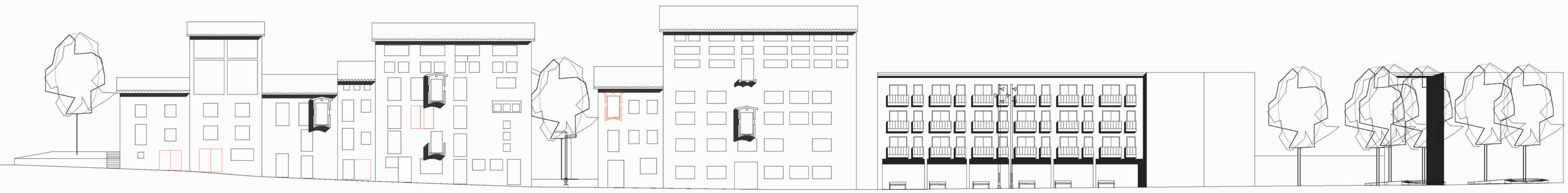


V3_ VISUAL DES DEL COMPLEX CULTURAL L'ATLÀNTIDA



ALÇAT RIBA DEL RIU MÈDER

V4_ VISTA DES DEL CARRER DE LES ADOBERIES



ALÇAT CARRER DE LES ADOBERIES



ALÇAT PASSATGE DE LA TUTA