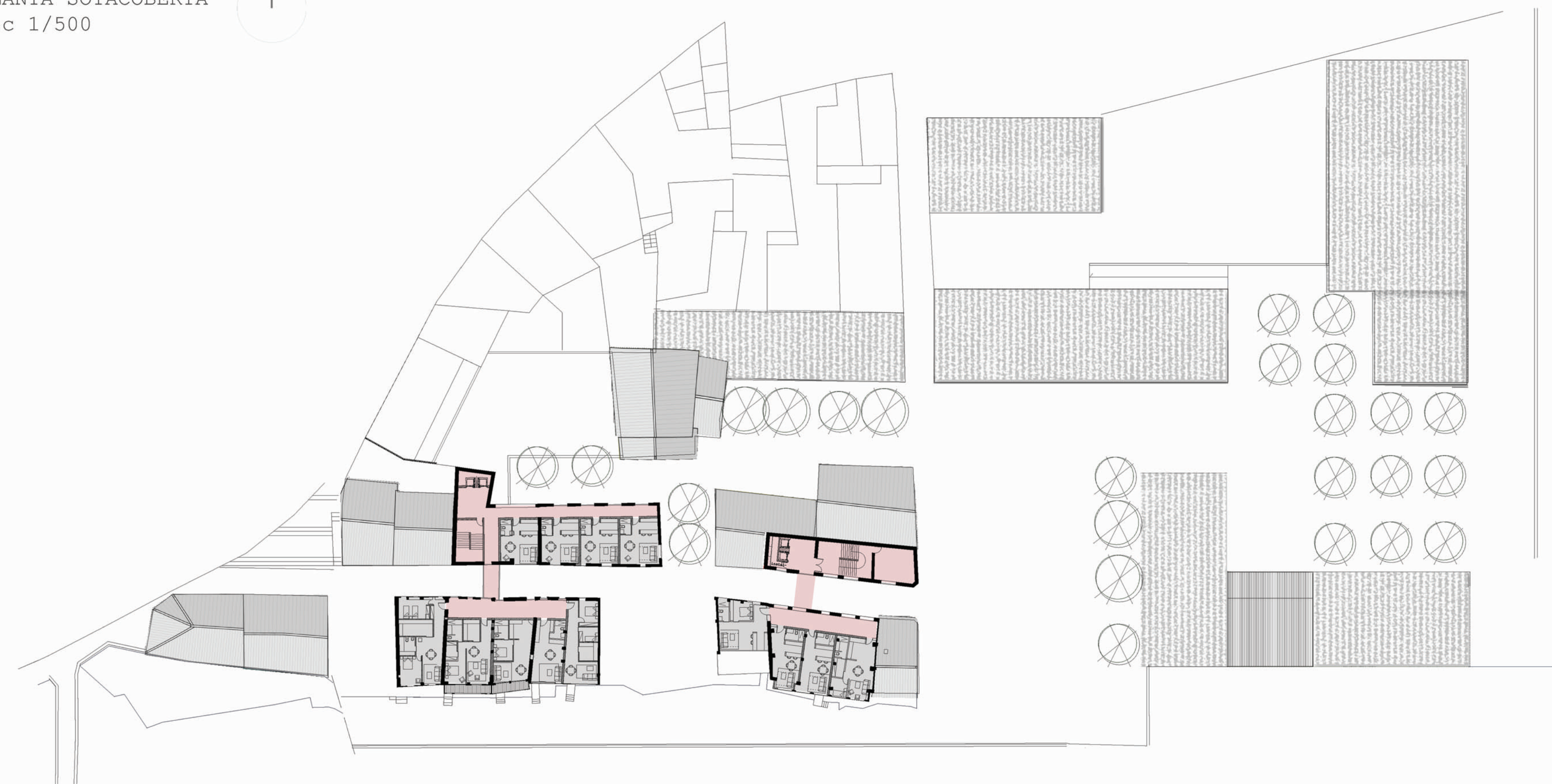
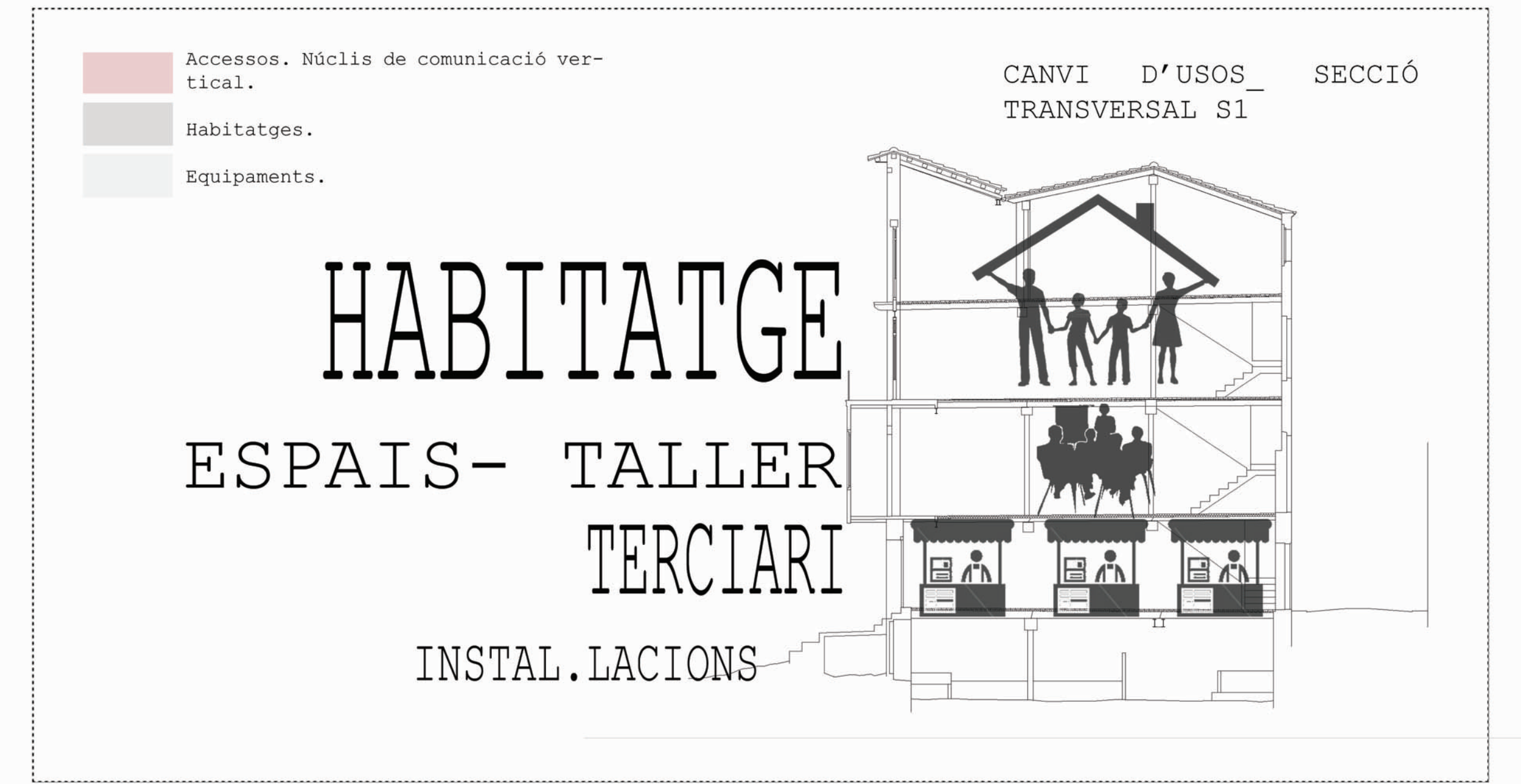


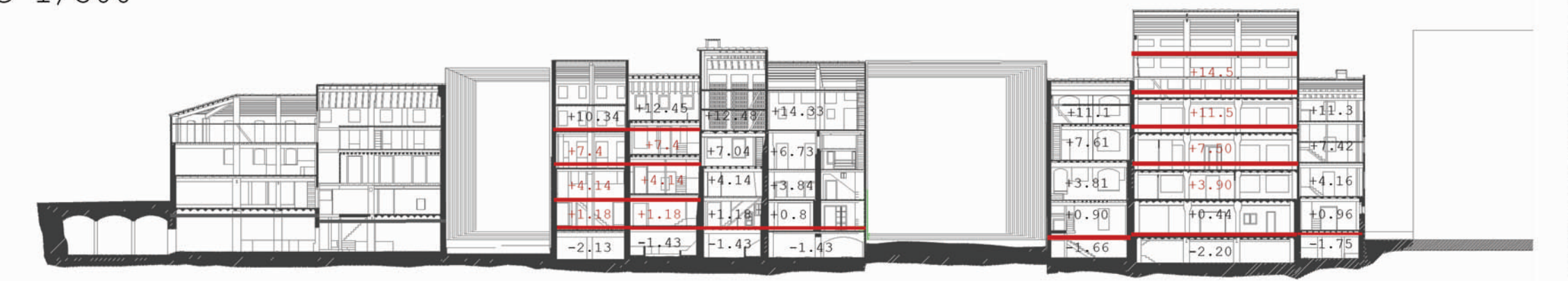
PLANTA SOTACOBERTA
esc 1/500



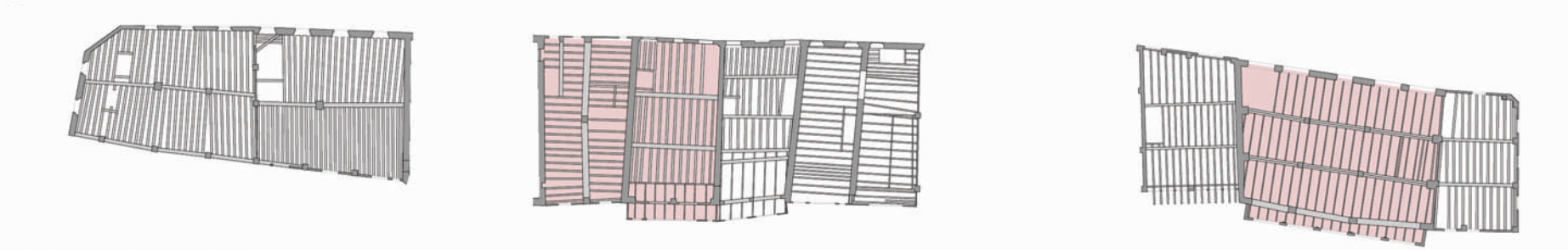
DESENVOLUPAMENT DE LA PROPOSTA/ CONCLUSIÓ 4-5



ESTRUCTURA_ CANVI FORJATS (nivells)
SECCIÓ LONGITUDINAL S2
esc 1/500

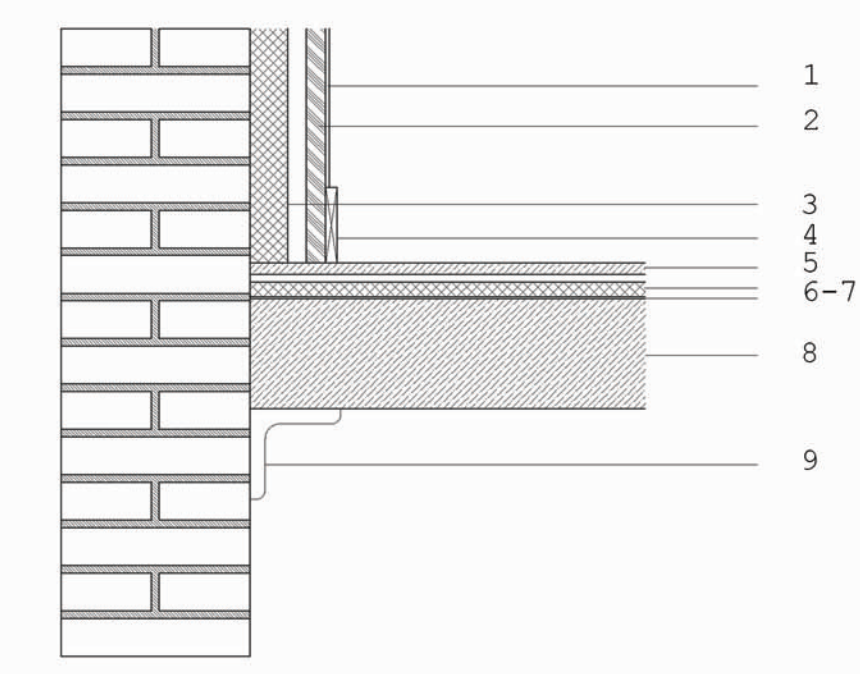


PLANTA PRIMERA. Situació forjats actual.
esc 1/500

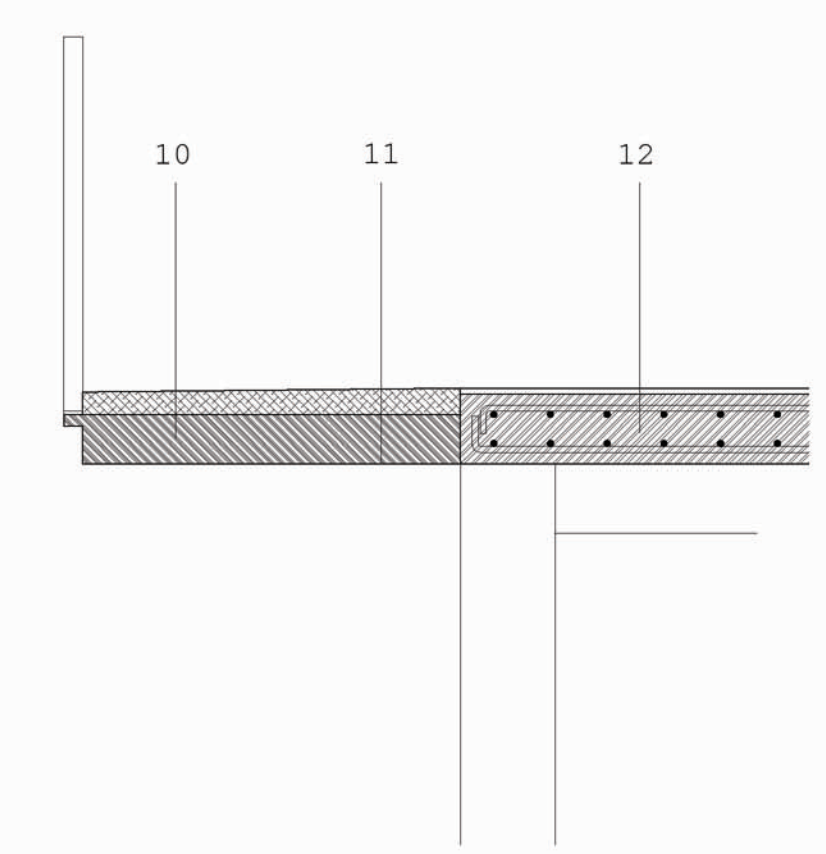


DETALLS ESTRUCTURA.

D1_ Incorporació nou forjat + aïllament a façana.



D2_ Balconades.



- 1.Acabat interior.
- 2.Plafons de Cartró-guix de 7 cm de gruix.
- 3.Aïllament tèrmic llana de roca.
- 4.Sòcol.
- 5.Paviment de llistons de fusta. Gruix= 15 mm.
- 6.Aïllant acústic rígid de fibra de fusta. Gruix= 20 mm. Subjecció mitjançant grapes.
- 7.Làmina impermeable. Gruix= 2 mm.
- 8.Panells de fusta contralaminada i encolada KLH encadellats entre si. 5 capes. Gruix= 146 mm.
- 9.Anclatge d'acer tipus "L" dim= 120x120 mm.
- 10.Lloses prefabricades de formigó.
- 11.Perfils laminats IPN 120 I UPN 120.
12. Sostre existent + reforç