

EL BARRI DE LES ADOBERIES DE VIC

[REORDENACIÓ DEL POUM] NATÀLIA PARÉS SERRA PFC- ETSAV tardor 2012/2013

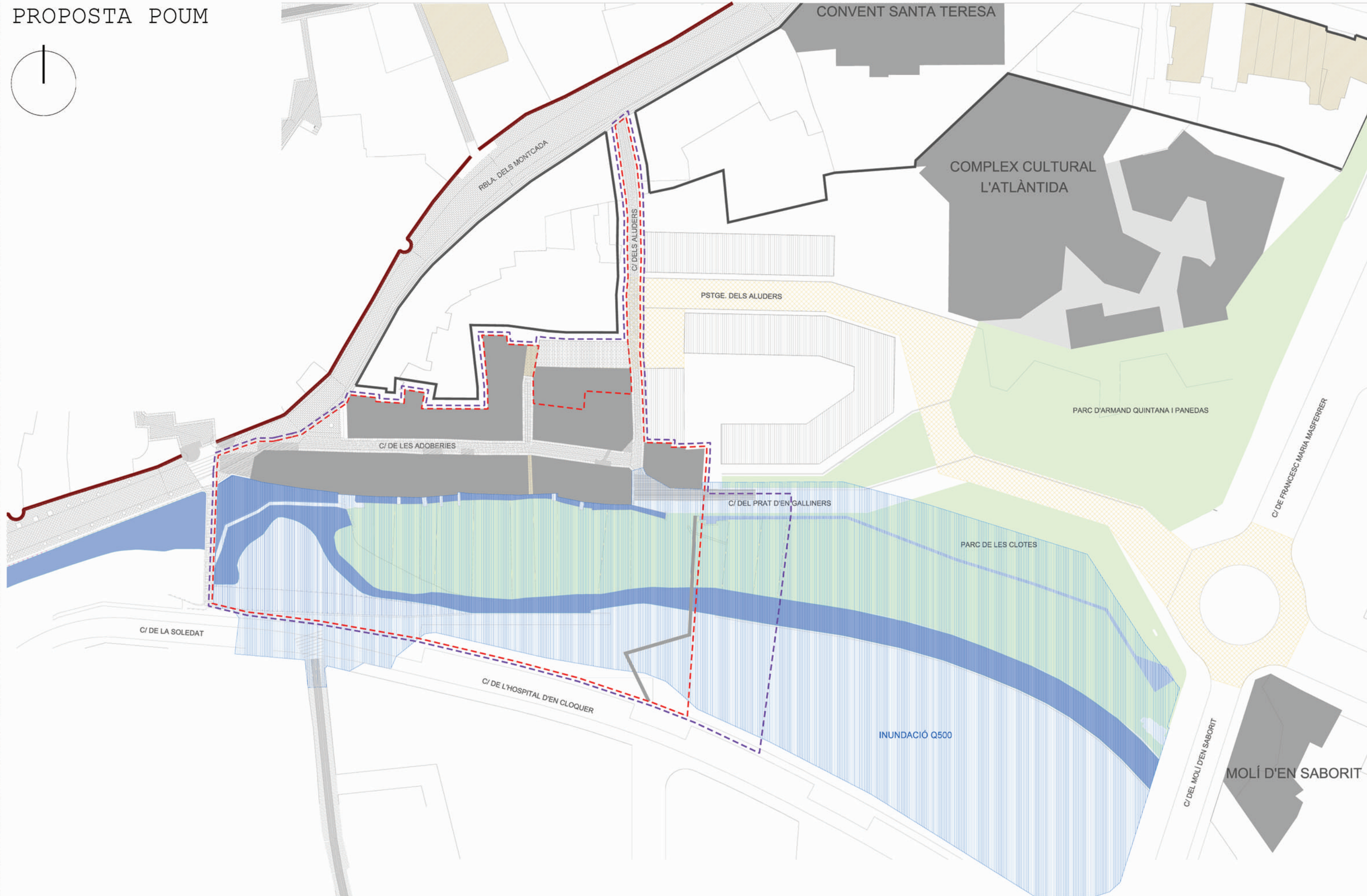
Tribunal 5_ Antonio Font, Ramon Sastre, Xavier Vancells i Carles Llop Tutor/ vocal_ Manel González

[anàlisi] [poum] [proposta] [desenvolupament]

L1 L2 L3 L4 L5 L6 L7 L8 L9 L10 L11 L12 L13 L14 L15 L16 L17 L18 L19 120 L21 L22 L23 L24 L25 L26 L27

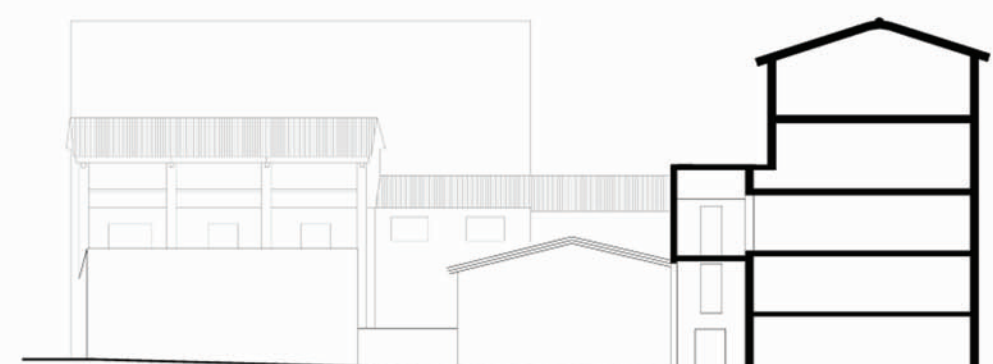
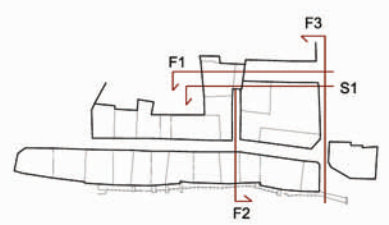
PROPOSTA/ALTERNATIVA A LA PROPOSTA DEL POUM

PROPOSTA POUM



- - - ZONA DE LES ADOBERIES
- - - ÀMBIT DE DECLARACIÓ DE BCIN
- - - EDIFICIS s. XIX i XX
- - - PROPOSTA DE NOVES EDIFICACIONS SEGONS POUM
- - - MURALLES DE PERE III i XIV

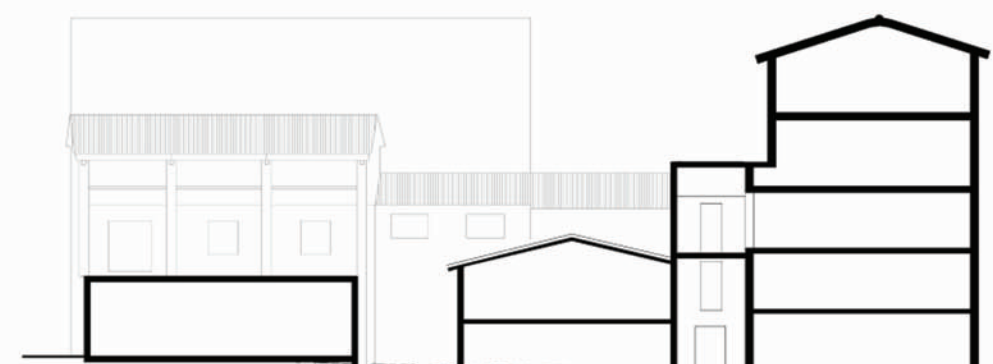
1. Conservar els edificis, el teixit urbà i el paisatge urbà com a factor identitari del "lloc"
2. Determinar les reformes a la trama urbana i les obres d'urbanització necessàries per revitalitzar el barri
3. Definir els usos adequats per retornar al barri la vida activa a la ciutat de manera que siguin compatibles amb la trama urbana i amb tipologia dels edificis
4. Estructurar la mobilitat i l'accessibilitat en relació a la resta de la ciutat
5. Preveure els aparcaments suficients pels usos definits
6. Disposar la protecció necessària en front de les avingudes del riu i contra incendis
7. Definir les condicions d'actualització dels edificis en els aspectes de seguretat estructural, de funcionalitat i d'acabats, sense perdre els valors de conjunt



F1



F3



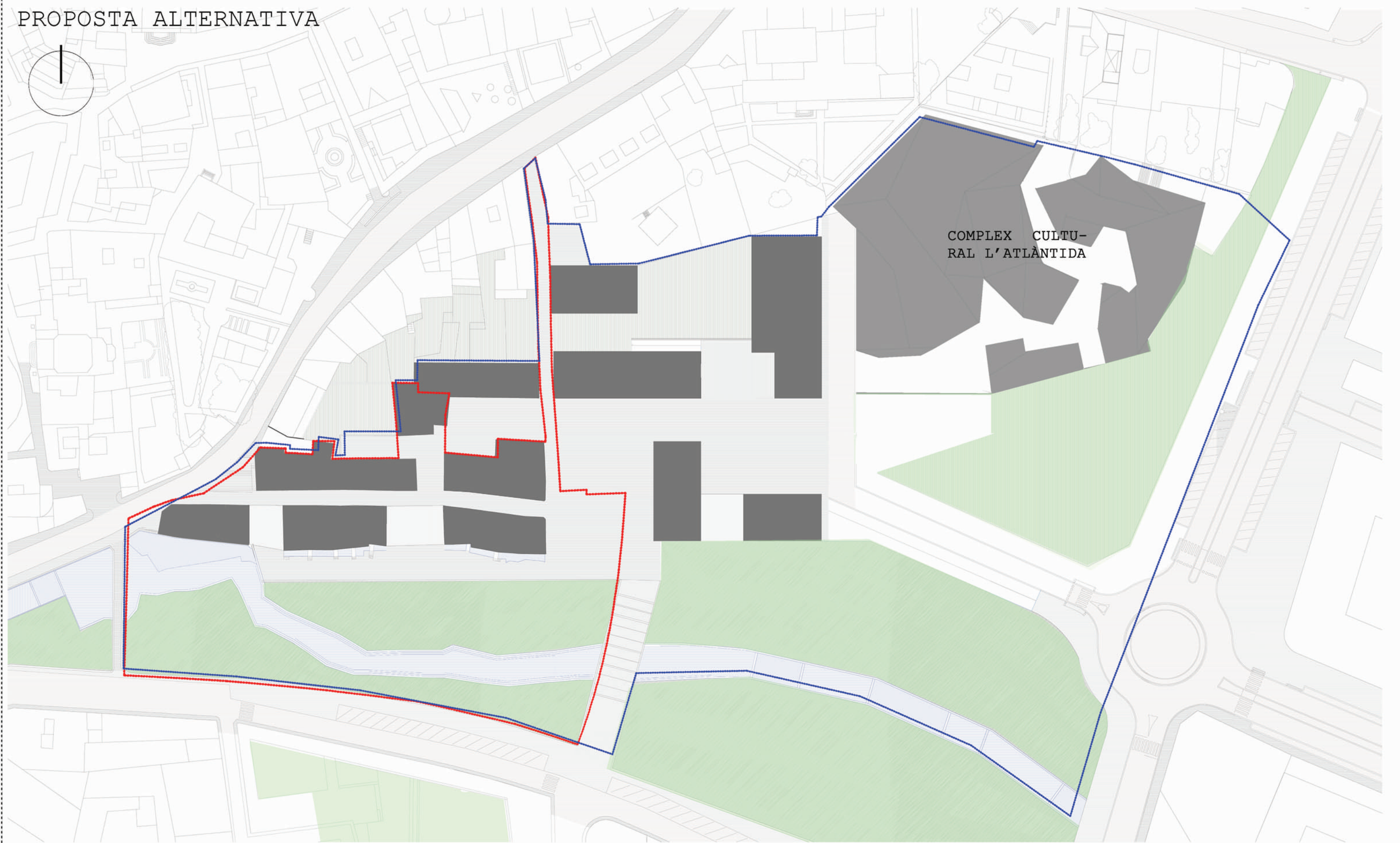
S1



F2

A les seccions podem apreciar l'obertura del nou vial que dona sortida a l'actual cul-de-sac del c/ de la Tuta. Aquest carrer passa per la planta baixa i +1 d'una edificació que resta en vol. Finalment aquest carrer s'enllaça amb el c/ Aluders.

PROPOSTA ALTERNATIVA



- - - ÀMBIT DE DECLARACIÓ DE BCIN
- - - ÀMBIT DE PROJECTE
- - - SOLAR INTERIOR ILLA
- - - ZONES VERDES- PARCS

- Perill de desaparició de patrimoni cultural
- 1- Cal conservar el teixit urbà tradicional.
 - 2- Cal conservar el paisatge urbà com a factor identitari de "lloc".
 - 3- Cal trobar valors "crítics" que assegurin els valors culturals de conjunt i establir-ne la protecció.

- Usos industrials obsolets i inviables en la trama de la ciutat actual
- 1- Cal definir nous usos compatibles amb la trama urbana i amb la tipologia dels edificis existents.

- Llera del riu Meder descuidada
- 1- Cal redefinir la riba del riu per tal de vincular-la al barri i que exerceixi com a nexa de connexió entre el barri de les Adoberies i el CH amb el barri de la Calla.

- La mobilitat i l'accessibilitat són deficientes en relació a la trama urbana i als edificis
- 1- Cal definir la mobilitat de la ciutat en relació al barri.
 - 2- Cal adequar l'accessibilitat als edificis.
 - 3- Cal dotar d'aparcaments suficients pels usos que es defineixin.

- Perill d'inundacions
- 1- Cal definir la protecció en front a les avingudes periòdiques del riu.

- Deficiències estructurals, de seguretat, funcionals de manca de serveis i d'acabats ambientals
- 1- Cal definir els sistemes estructurals necessaris pel reforç dels edificis, sense perdre els valors de conjunt.



S1

CONDICIONS ORDENACIÓ- EDIFICACIÓ- ÚS.

Sòl d'ús públic	6611.53 m2	51%
Vials	4948.03 m2	
Equipaments	1663.5 m2	
Sòl d'ús privat	6425.47 m2	49%

SECCIÓ LONGITUDINAL PROPOSTA esc 1/750

