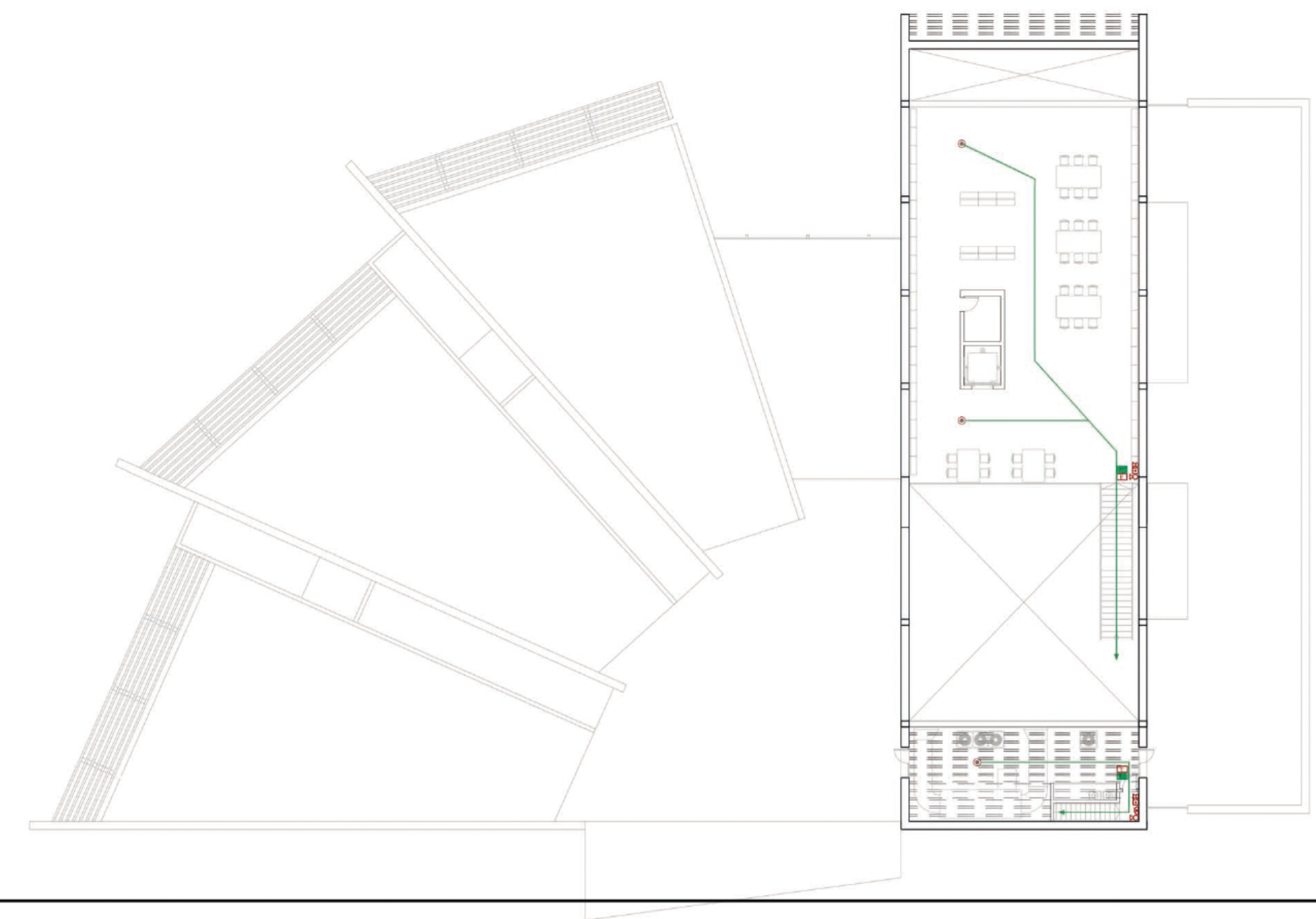
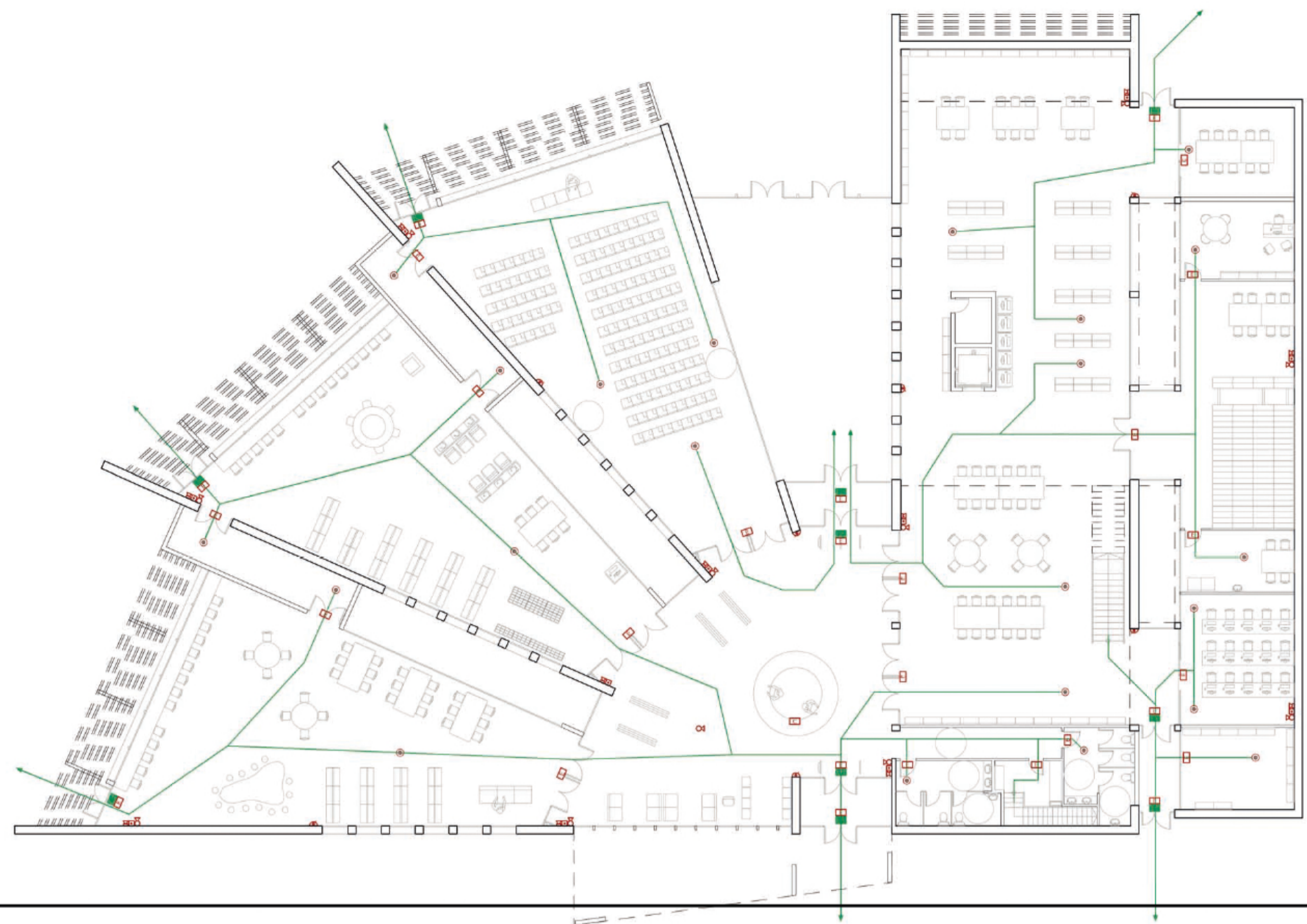
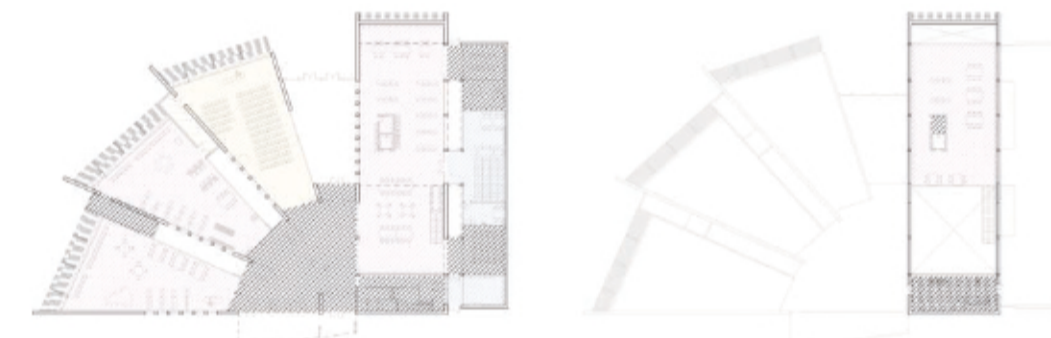
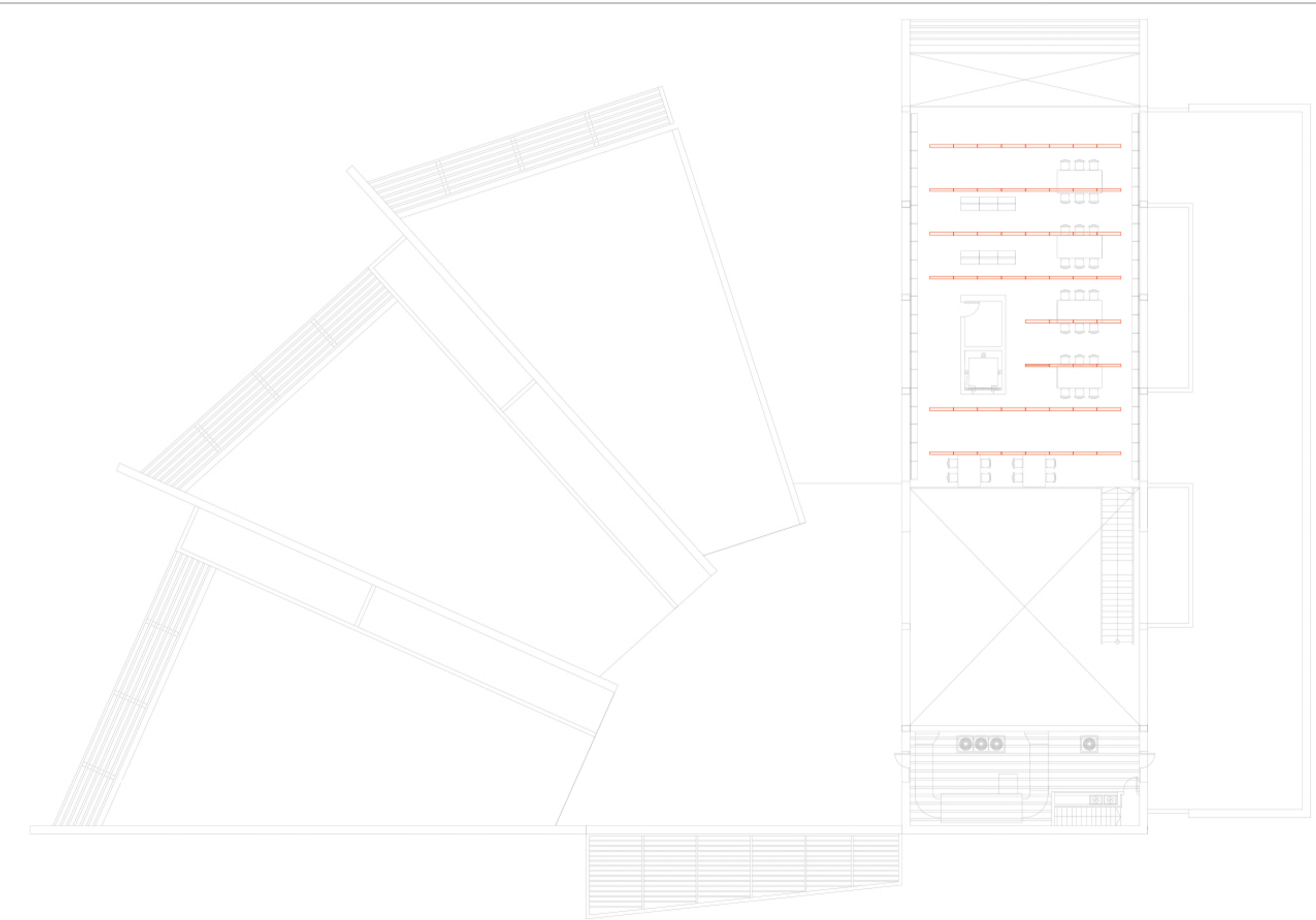
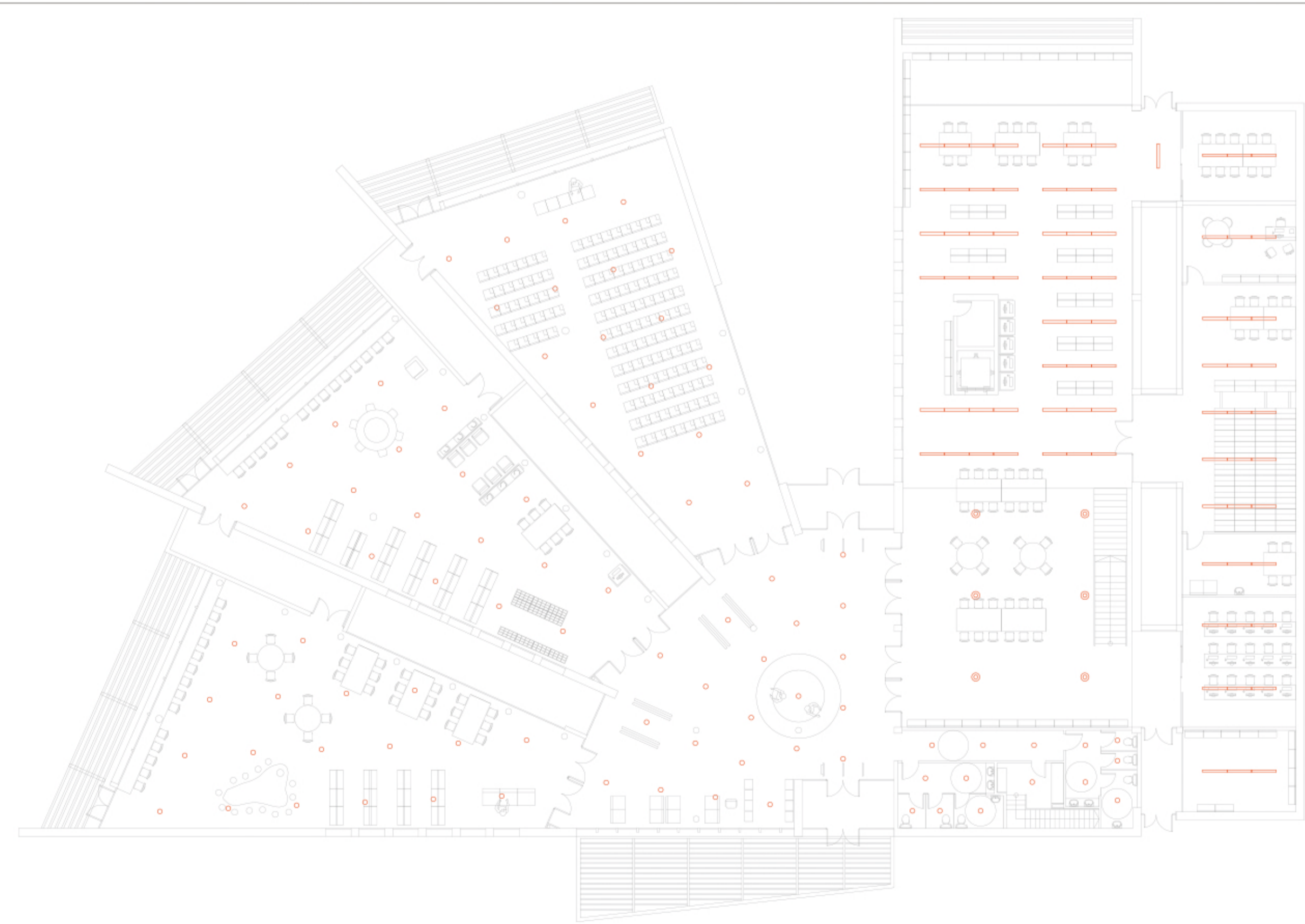


-  Extintors
-  Polisador
-  Detector lònic de Fums
-  Alarma
-  Central de Detecció Automàtica
-  Llums d'Emergència
-  Recorregut d'evacuació
-  Sentit d'evacuació
-  Sortida
-  Punt de Trobada
-  Punt d'inici de recorregut



**Evacuació d'incendis**  
Tots els punts tenen doble recorregut d'evacuació i no supera els 35 m

**Il·luminació**  
Necessitats lumíniques  
Zones lectures 500 lx  
Zones acces 300 lx  
Zones passadís 200lx



**Tipus luminàries**

Modelo dm-VOL Lx200 con para cuadrado con equipo electrónico  
6400 35 W T16 1477  
Kg. 4,70

Fluorescents empotrats / penjats (disposats pel fons general)

Reflector metálico con equipo electrónico con transformador de línea  
3665 28 W TCO  
3666 2x12 W TCO  
3667 2x18 W TCO  
3668 2x20 W TCO  
Kg. 2563 3664 3665 3666  
Kg. 2567 3668  
Kg. 2569 3670  
Reflector metal casos con interruptor electrónico  
3678 18 W TCO-DL  
3679 18 W TCO-DL  
Kg. 2,50

Llum circular empotrada (disposada pels volums oberts)

Suspensión con reflector de aluminio y capoteo electrónico  
4902 42 W TCO-EL  
Kg. 2,50

Llum circular penjada (disposada a la zona de doble alçada)