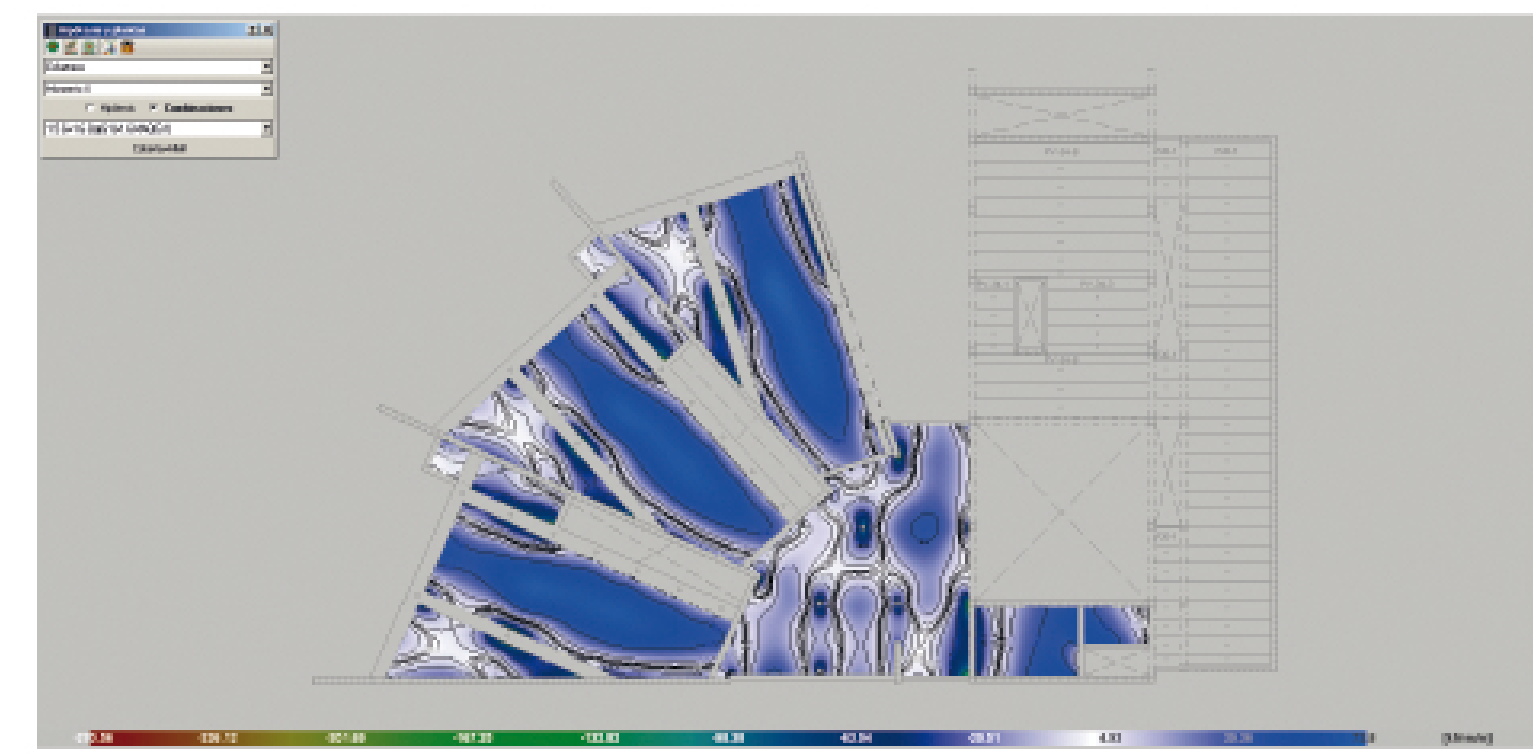
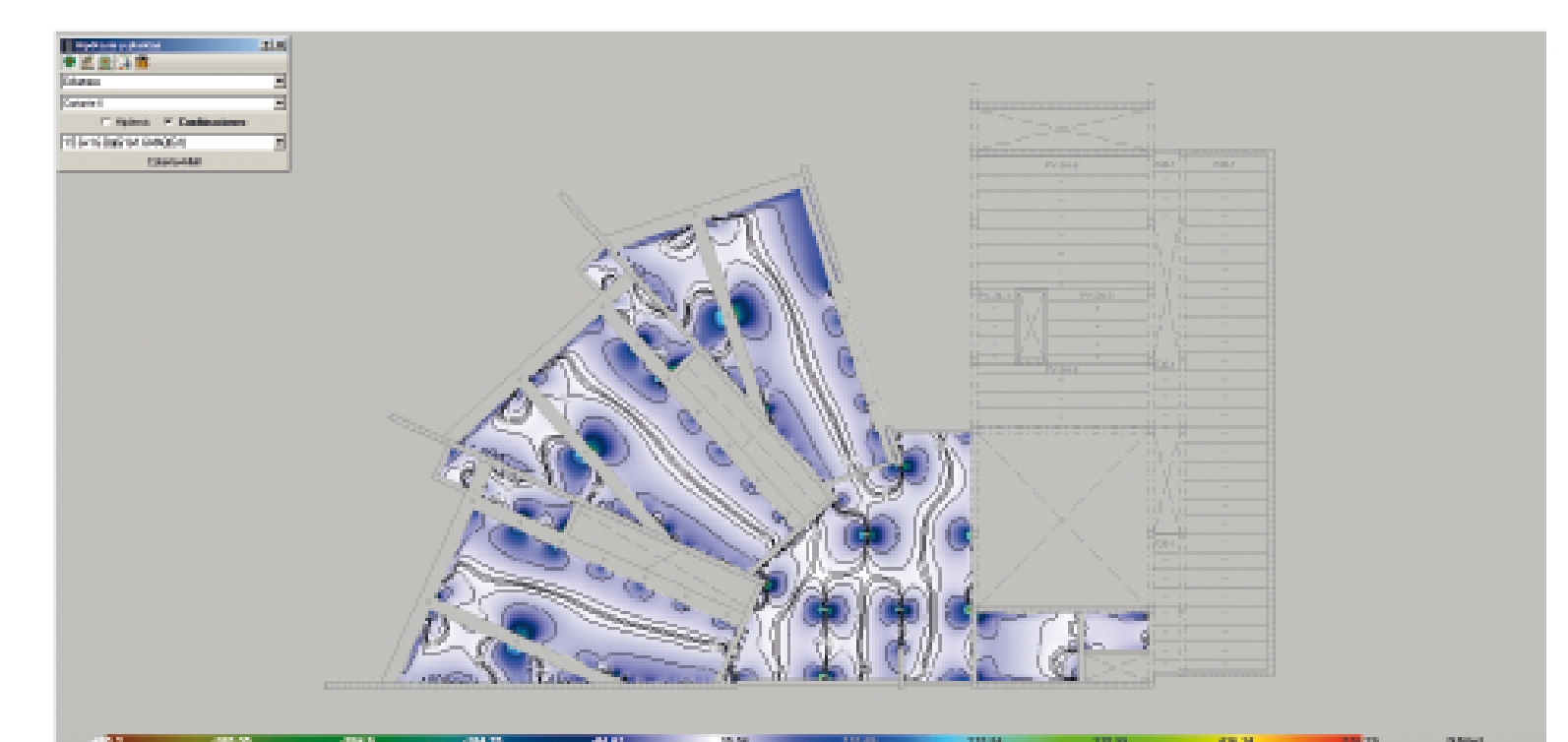


DIAGRAMES DE MOMENTS I TALLANTS
En aquests diagrames podem veure les distribucions de moments i tallants, en les lloses massisses, en una de les combinacions d'accions més desfavorables que actuen a l'estructura. El programa Cype calcula els armats a partir d'aquests valors; per fer una comprovació podem agafar el moment flector en cada una de les dues direccions que volem armar i amb l'ajuda de taules de quanties d'armadura en lloses (Publicació "Hormigón Armado" de Montoya, etc...), amb aquests moments flexors obtindrem la quantia d'armadura, ens els dos respectius eixos.

DIAGRAMES DE MOMENTS X / Y / X-Y



DIAGRAMES DE TALLANTS X, Y, TOTALS



MUR ESTRUCTURAL DE FORMIGÓ. DESPLAÇAMENT I TENSIONS PRINCIPALS

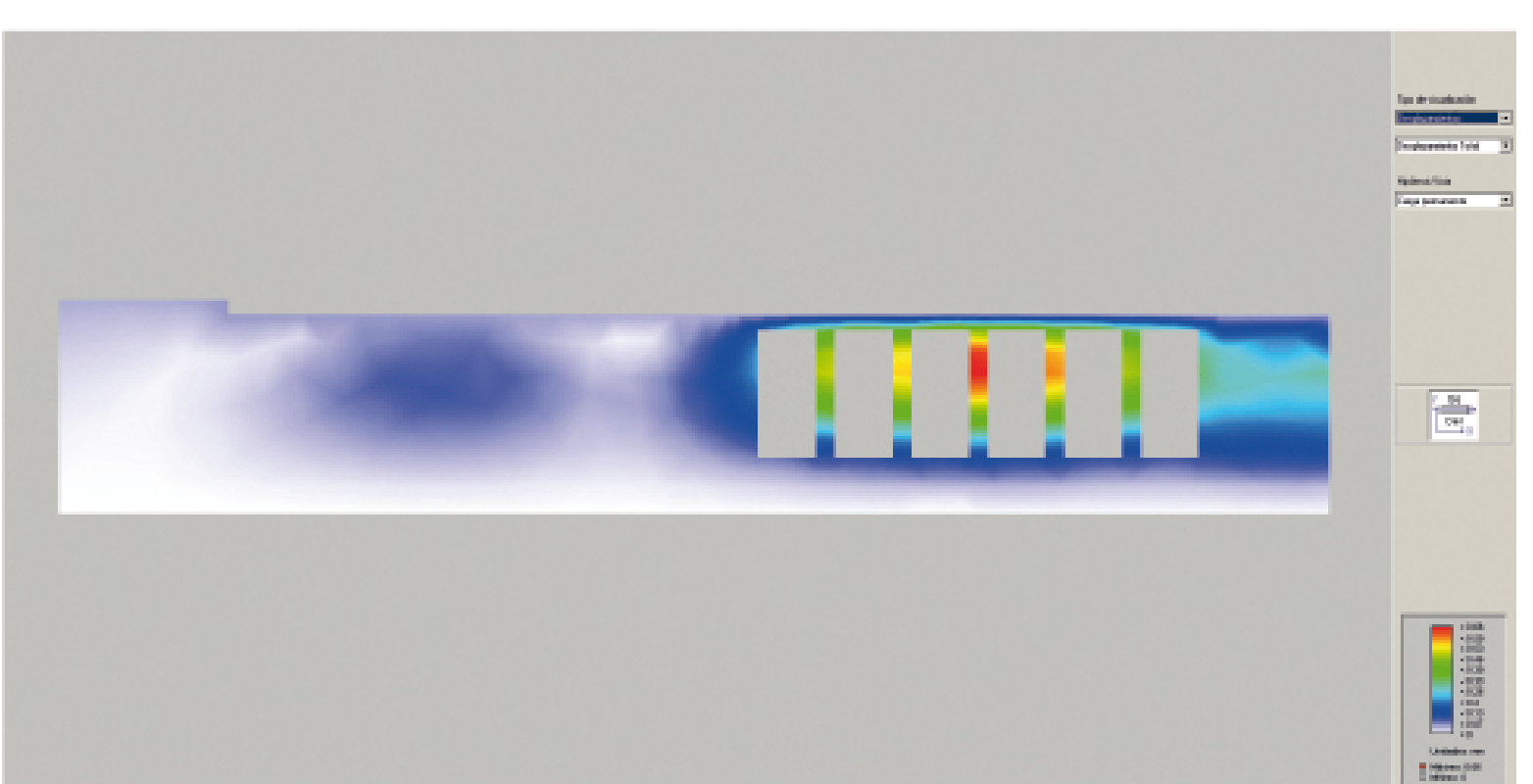


DIAGRAMA DE DESPLAÇAMENT DEL MUR ESTRUCTURAL
Al diagrama de desplaçament s'observa que el pilar central és el que té més desplaçament perquè és la zona menys rígida del conjunt.
Es produeix el mateix fenomen de manera global si comparem el sector dret del mur respecte l'esquerra, és a dir, el cantó dret disposa de menys rigidesa.
Aquestes zones amb major desplaçament tindran un lleuger increment d'armats respecte la resta. Es rigiditzaran les obertures, especialment els vèrtexs ortogonals, on es produeixen grans concentracions de tensions

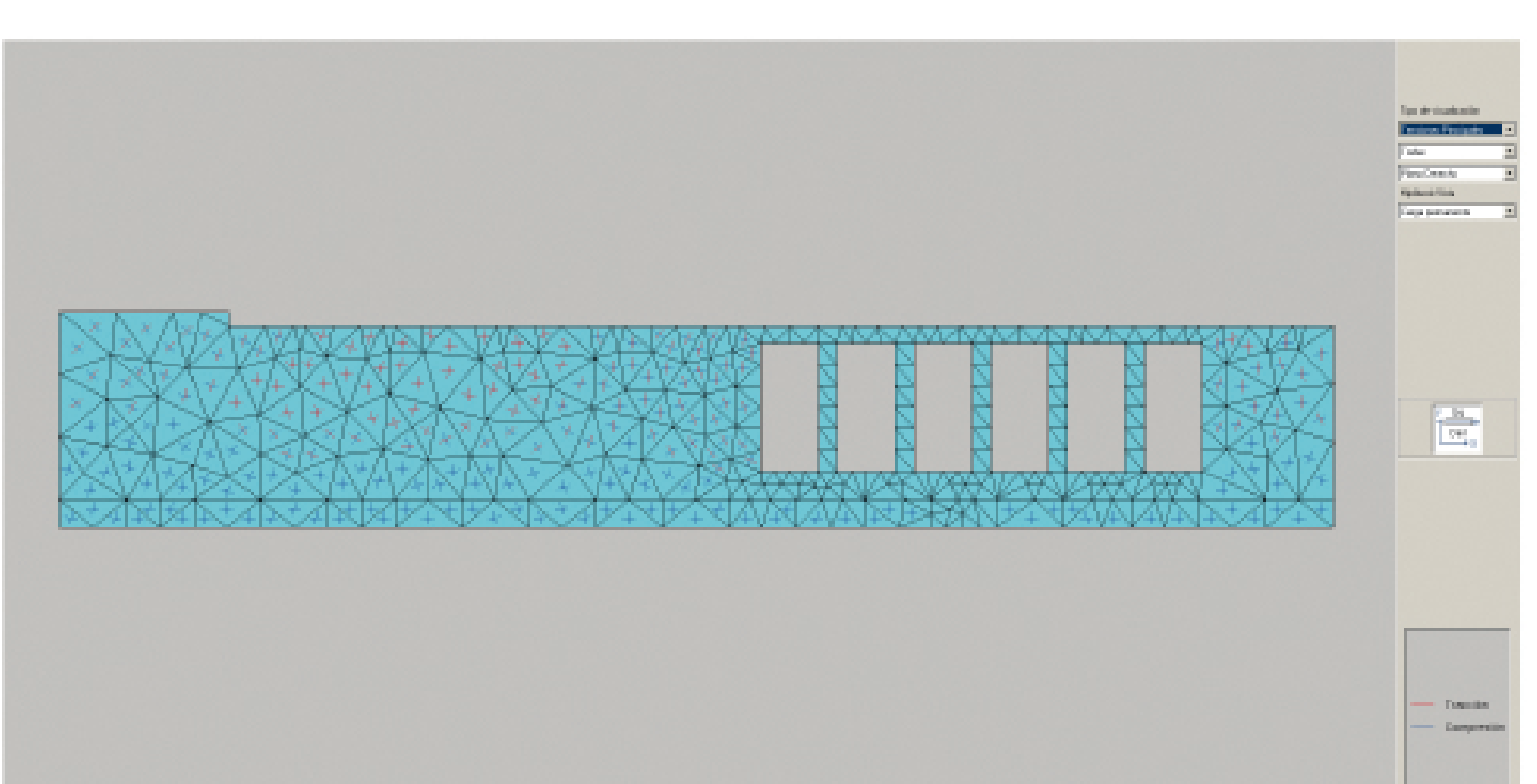
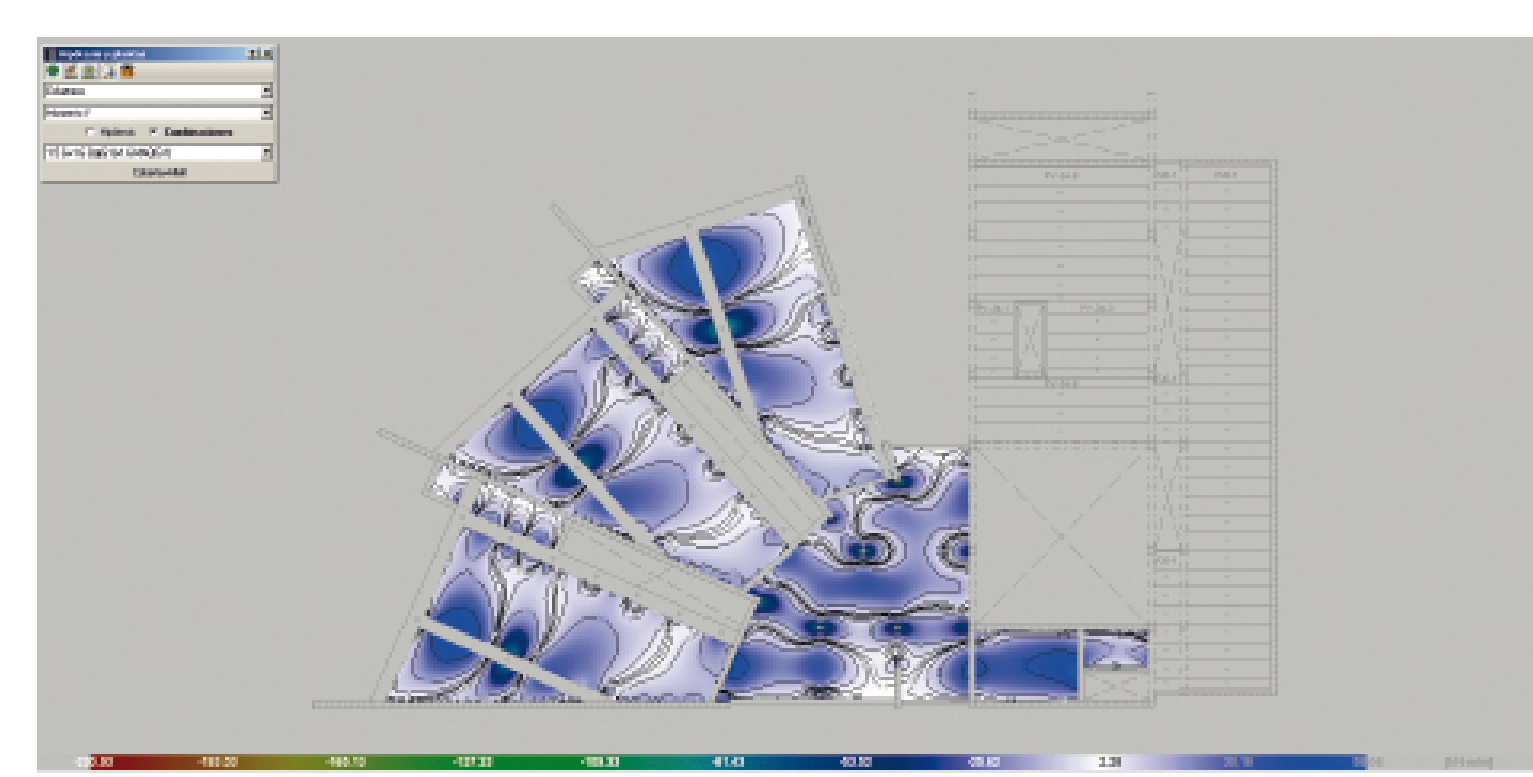


DIAGRAMA DE TENSIONS DEL MUR ESTRUCTURAL
En el diagrama de tensions principals es pot observar les creuetes que expressen la direcció d'aquestes, així com el seu signe, tracció o compressió

