

ORGANITZACIÓ INTERNA

A la biblioteca hi conviuen persones i informació. Per tant, la organització interna dels espais consistirà en:

- Organitzar la informació
  - Fer un disseny de mobilitat que faciliti la interrelació entre informació i persones.
- El mobiliari ha de permetre amagatzemar la informació, que es presenti en diversos tipus de suports, i acollir a les persones, que es diferencien en funció de dos tipus d'usuari: les que busquen informació (usuaris) i les que la faciliten (personal de la biblioteca).

ORGANITZACIÓ DE LA INFORMACIÓ

Les biblioteques tenen com a objectiu assegurar la informació i difondre els documents en qualsevol tipus de suports com:

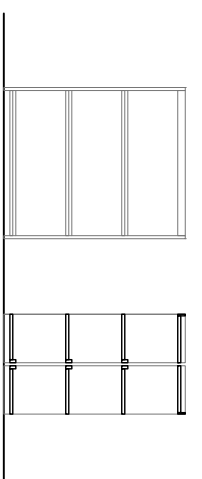
- Documents impresos: llibres, publicacions periòdiques...
- Altres documents tradicionals: documents iconogràfics, documents cartogràfics, música impresa... fins i tot, col·leccions de monedes, objectes d'art....
- Materials audiovisuals: documents sonors (cds i cassetes), imatges fixes (diapositives, transparencies...), imatges animades (pel·lícules i vídeos), documents multimèdia...
- Informació a distància: dispositiu de terminals informàtics que permetin accedir a distància a diferents bases i bancs de dades.

ORGANITZACIÓ DEL MOBILIARI

Per a distribuir correctament els diferents tipus de mobiliari s'ha tingut en compte:

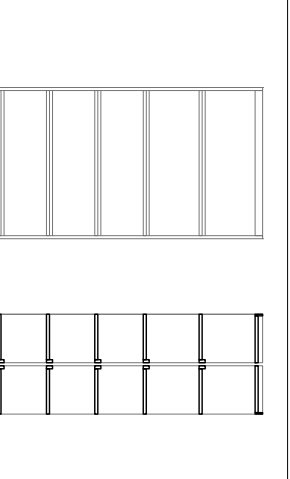
- Espai ocupat per les persones en diferents posicions i en moviment
- Espai comodal, tot i això amb la voluntat d'optimitzar l'espai.
- Espai ocupat per la col·lecció
- Dimensions dels mobles.

ESTANTERIA BAXA



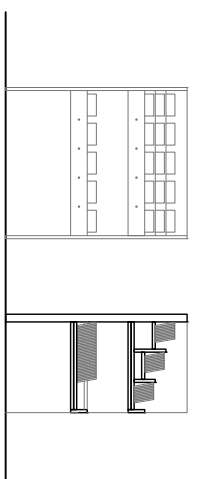
Núm. de mòduls: 12  
Capacitat de volums: 2160

ESTANTERIA ALTA



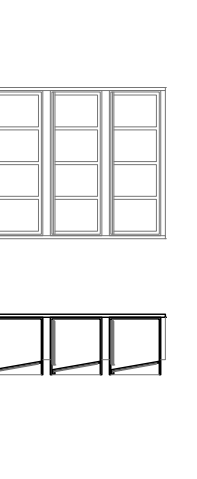
Núm. de mòduls: 44  
Capacitat de volums: 13.200

ESTANTERIA CD DVD



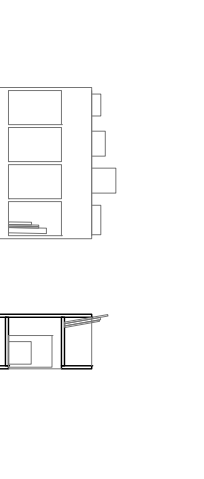
Núm. de mòduls: 11  
Capacitat de volums: 3.025

ESTANTERIA REVISTES



Núm. de mòduls: 19  
Capacitat de volums: 2.280

ESTANTERIA INFANTIL



Núm. de mòduls: 4  
Capacitat de volums: 40

A més, del espai necessari orientament descrits, la distribució del mobiliari ofereix:

- Quilòmetre comodal.
- Diferents tipus de mobles.
- Capacitat per al fons documental i per als punts de consulta.
- Facilitat de treball per al personal i els usuaris.

El mobiliari de la biblioteca s'ha organitzat seguint les següents premisses:

- Accessibilitat: la distribució ofereix una imatge confortable, bona circulació i espais identificables.
- Flexibilitat: el mobiliari permet el creixement i els canvis de distribució.
- Organització: facilita la interrelació ràpida de les zones i potencia el concepte de passeig amb recorreguts clars que conviden a consultar el fons. S'organitzen recorreguts seqüenciats per a accedir a les diferents zones en funció del tipus de fons exposat.
- Diversitat ambiental: a part de les eines arquitectòniques i d'interiorisme, el mobiliari dóna moltes coses. Amb la distribució, el disseny i els colors es poden crear diversos ambients. Tot això sempre amb la idea final de trobar la biblioteca com a conjunt.

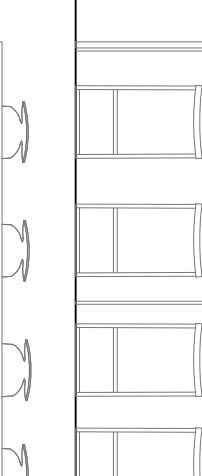
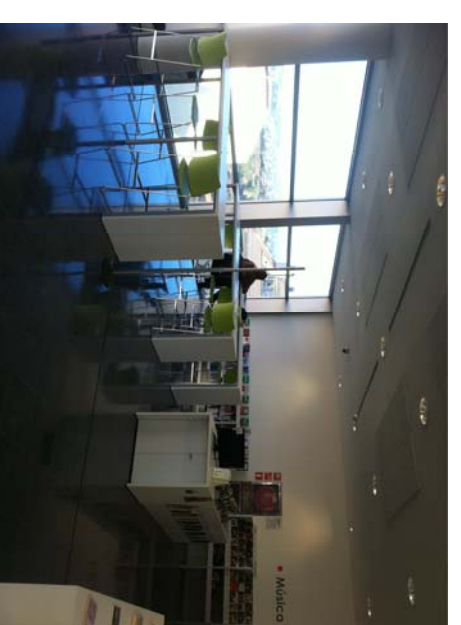
Es mobles probablement utilitzats compleixen els següents requisits bàsics:

- Resistència a l'ús intensiu.
- Durabilitat.
- Facilitat de neteja i conservació.
- Funcionalitat.
- Mobilitat, facilitant desplaçables.
- Comoditat i confortabilitat.
- Ergonomia

CAPACITAT BIBLIOTECA

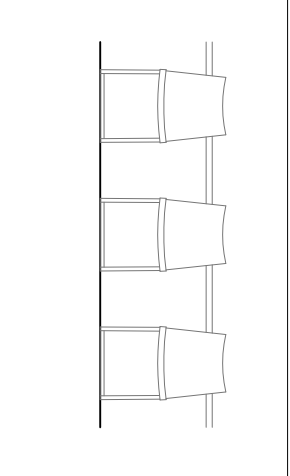
Numero total de volums: 15.760 llibres  
2.280 revistes  
3.025 cds  
Numero total de llocs de treball: 123 llocs de treball + aules

CONSULTA RÀPIDA



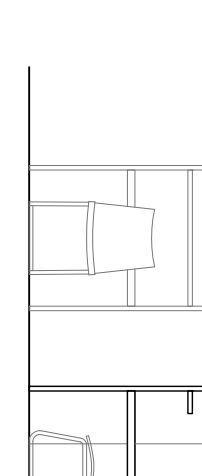
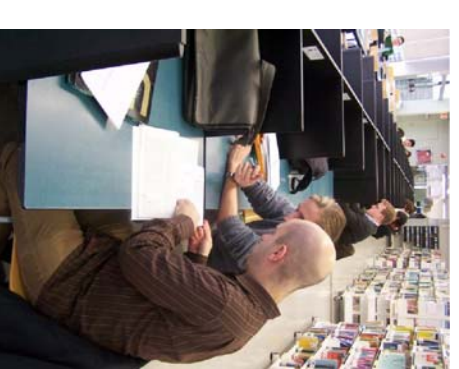
Núm. de taules: 7  
Capacitat: 34

ESTANTERIA BAXA



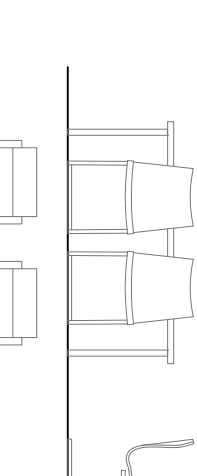
Núm. de taules: 4  
Capacitat: 22

TAULA DESTIUI INDIVIDUAL



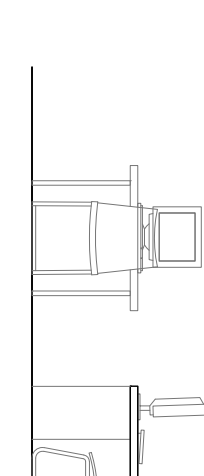
Núm. de taules: 12  
Capacitat: 12

TAULA COL·LECTIVA

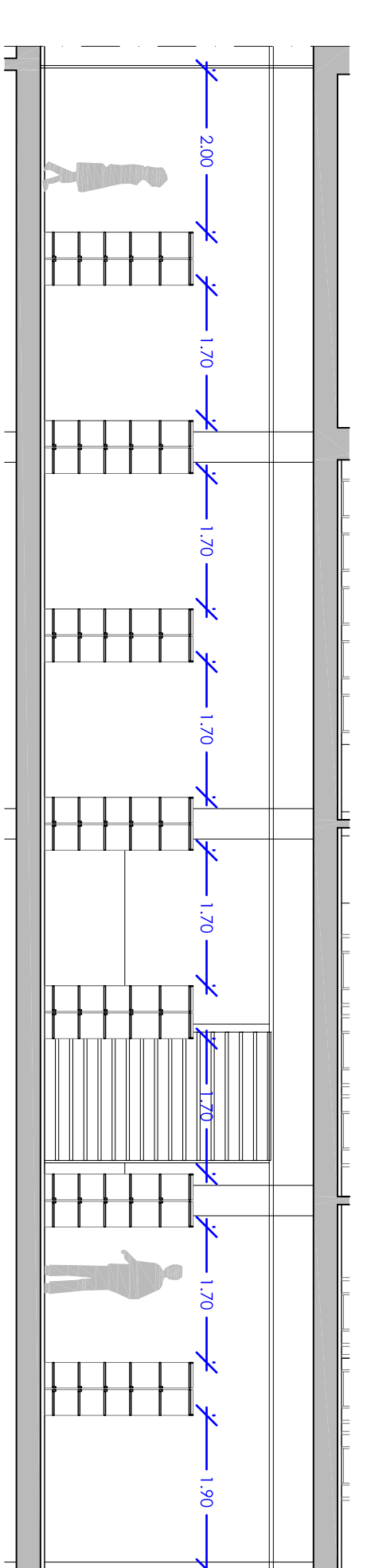


Núm. de taules: 11  
Capacitat: 44

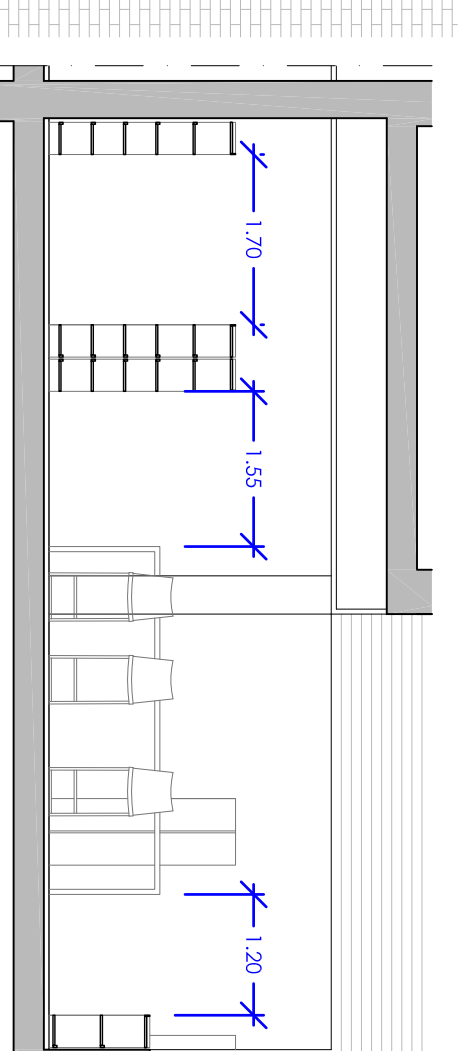
PUNT INFORMÀTIC



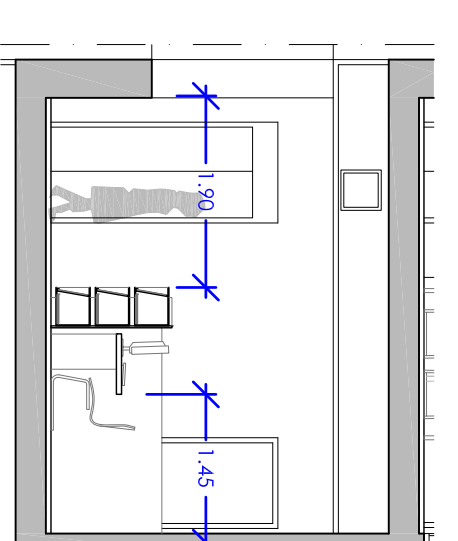
Núm. de taules: 11  
Capacitat: 11



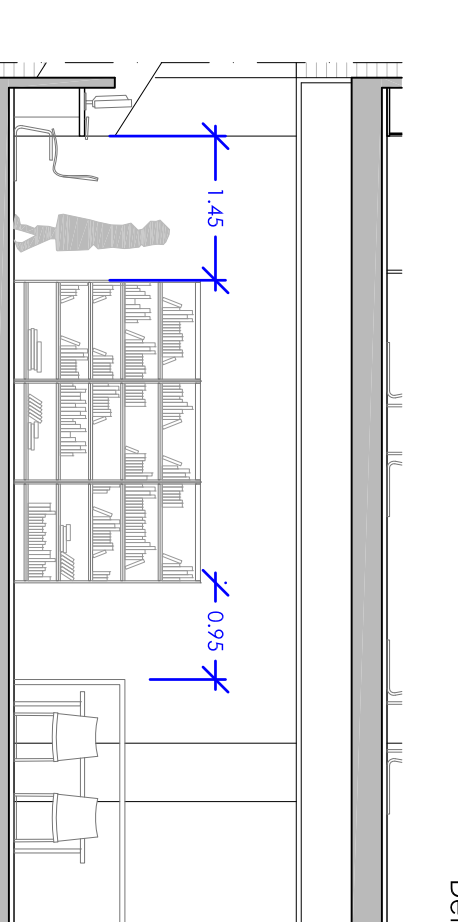
Detall 1



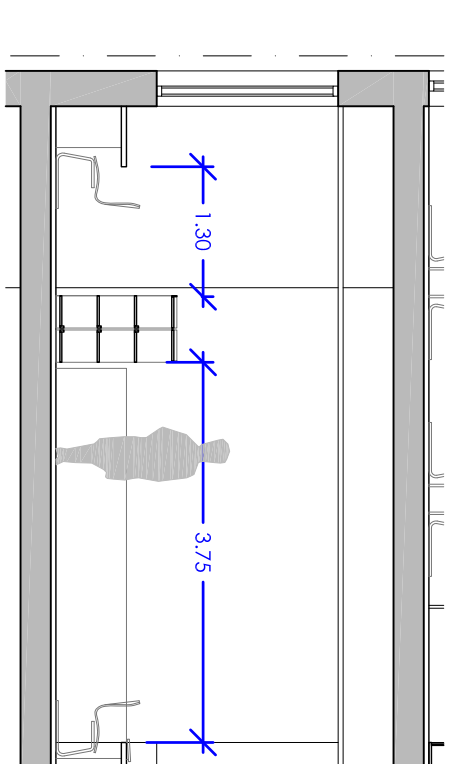
Detall 2



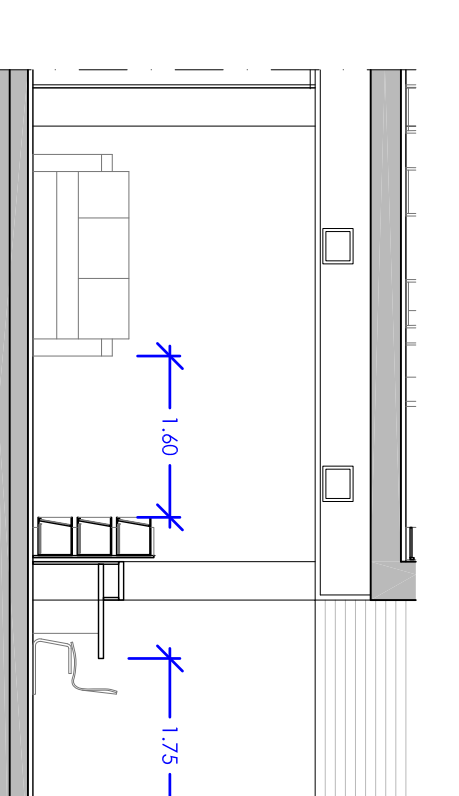
Detall 3



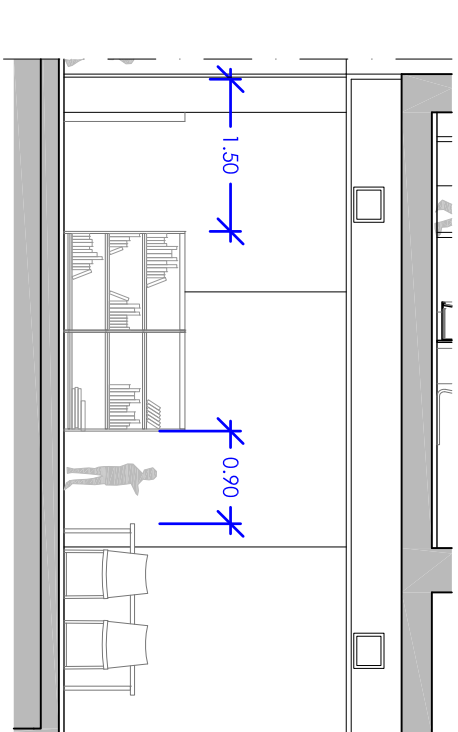
Detall 4



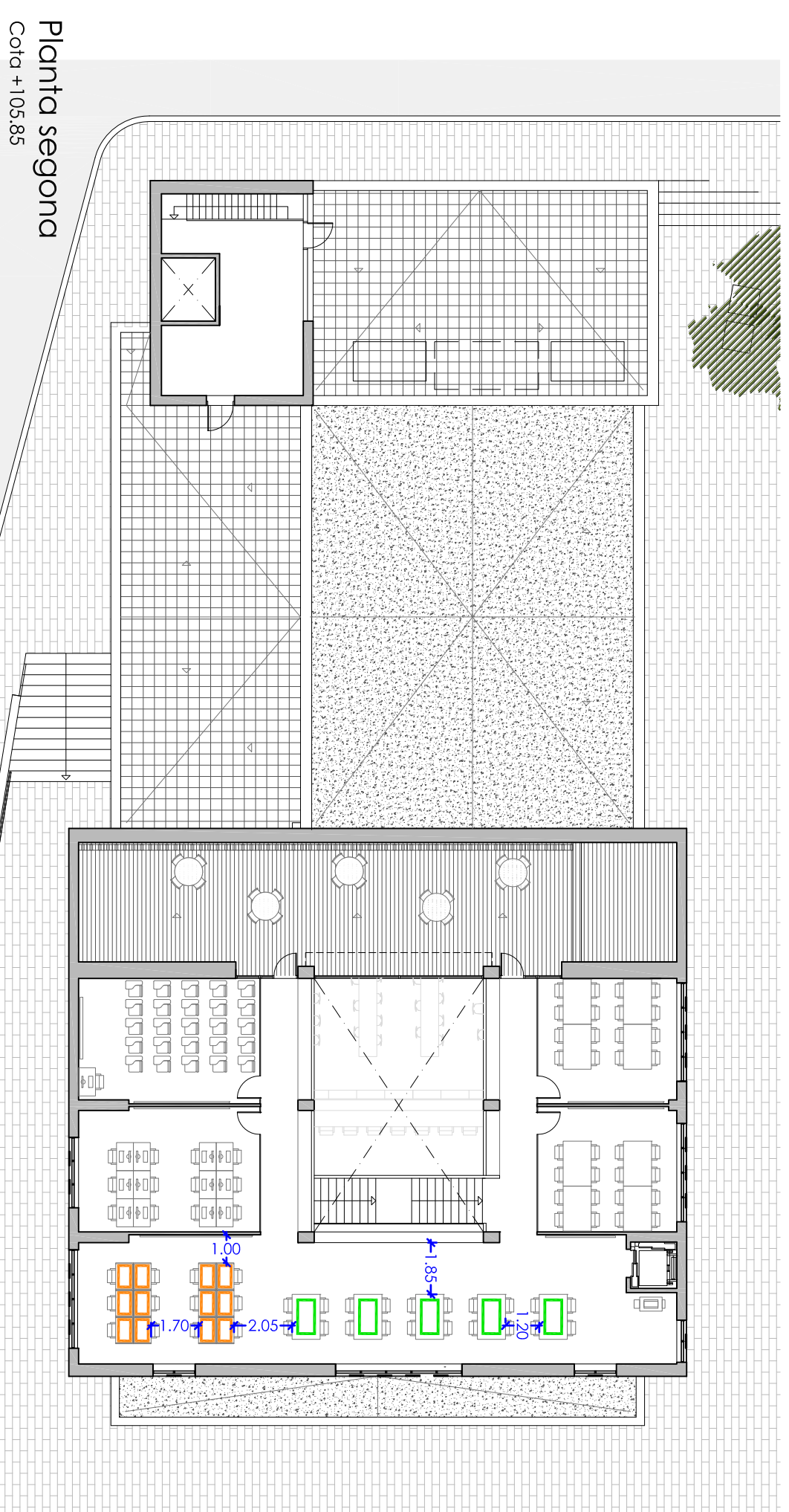
Detall 5



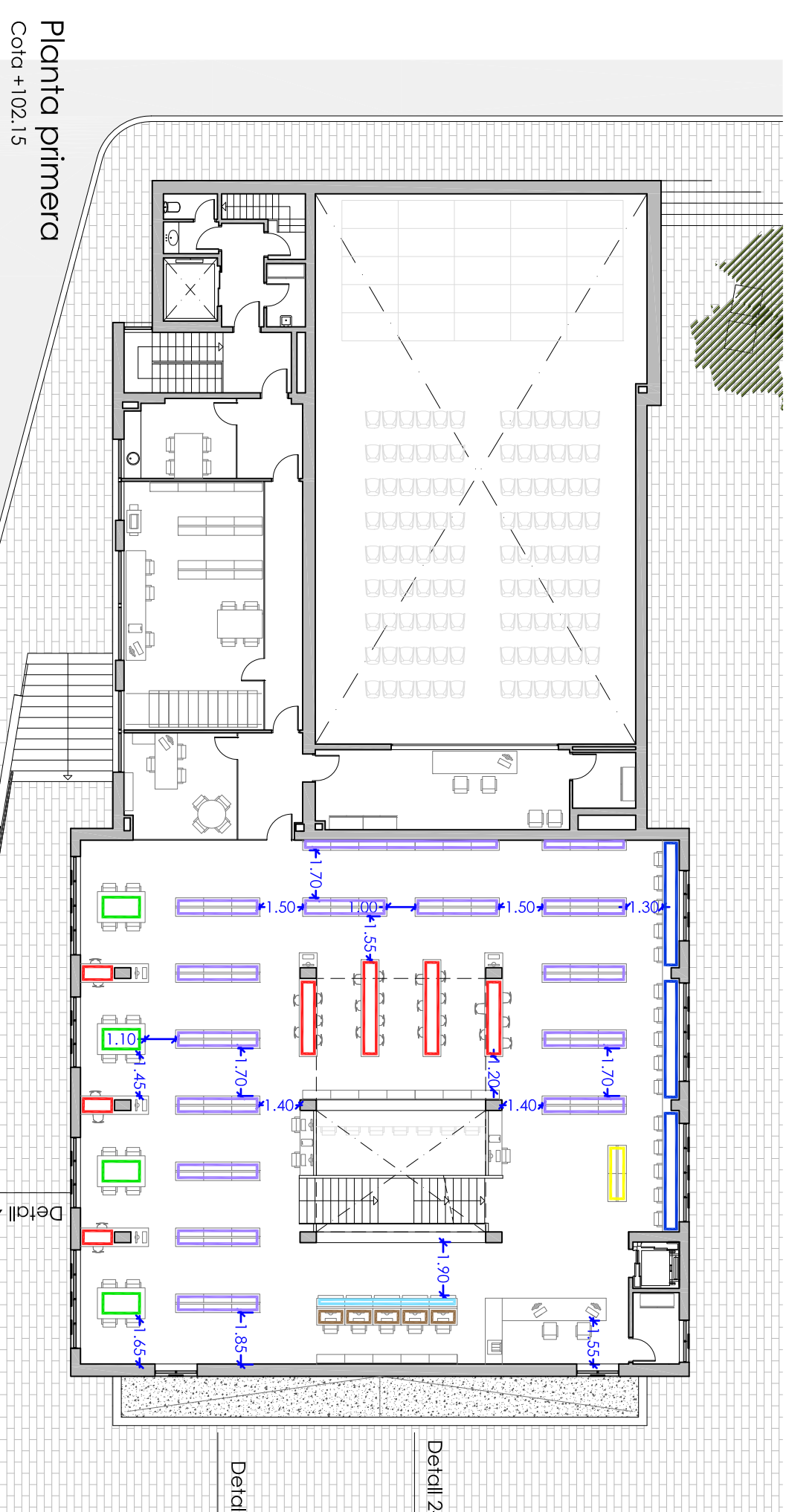
Detall 6



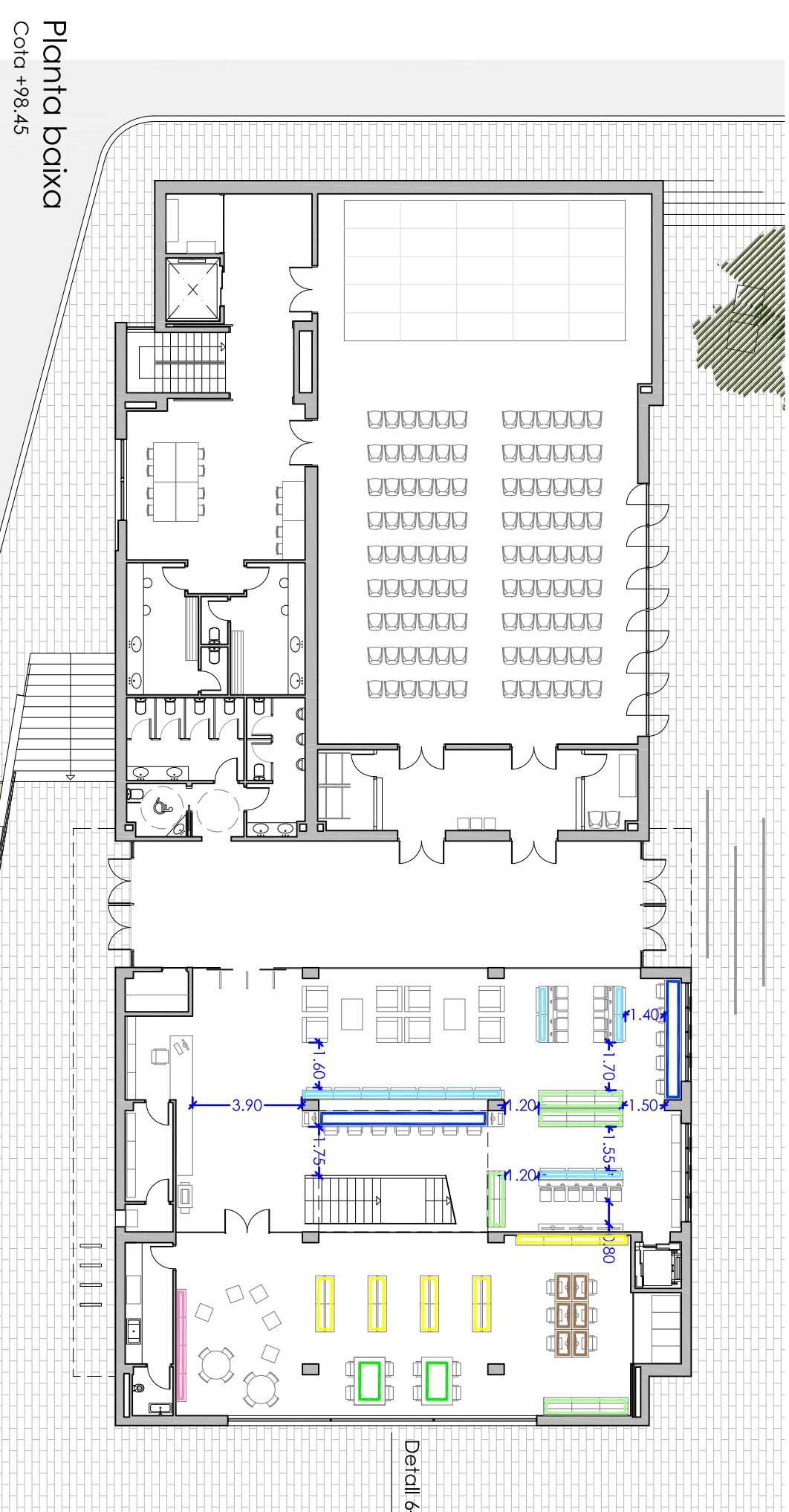
Detall 7



Planta segona  
Cota +105,85



Planta primera  
Cota +102,15



Planta baixa  
Cota +98,45