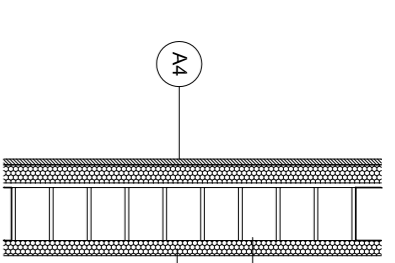


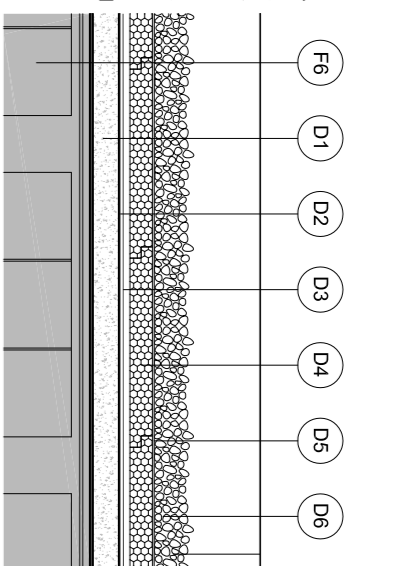
FAÇANA VENTILADA 1

- A1 - Parei de tancament de mot cadi' geror<sup>2</sup> de 29x14x10 cm col·locat amb morter M-80.
- A2 - Aïllament tèrmic per a façanes ventilades a base de plaques de poliestirè extruït de 4 cm (XPS) amb cantell recte de 40 mm de guix i coeficient conductor tèrmica de 0,029 w/m·K.
- A3 - Fàcades anclades a l'estructura mitjançant:
  - a) Fil d'acer amb clau mecànic i junta elàstica.
  - b) Fil d'acer amb clau mecànic i junta elàstica.
- A4 - Trepsosset autopotrant de 48x115i, amb placa laminada de cartó-guix de 15 mm i estructura amb perfilada d'acer galvanitzat de 48 mm d'ample i intereix entre munions de 40 cm. Col·locació de juntes elàstiques estonques entre suports i perfilada. Trepsosset separat 1 cm de la parei per no transmetre vibracions al tancament.



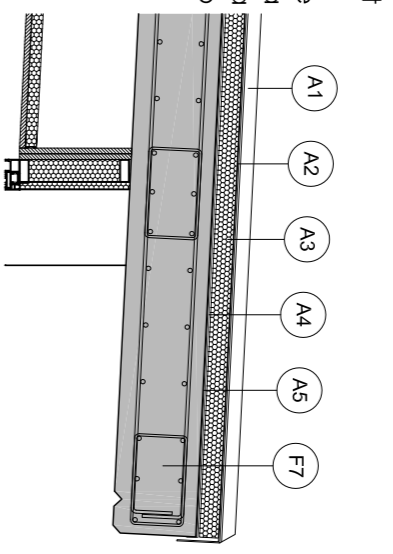
COBERTA DE GRAVES

- D1 - Formació de pendents amb formigó cel·lular alleugerit amb perfil·lo de 10 cm de guix de mil·ligon.
- D2 - Lamin·lo geotèxtil antipuncionament separadora de 130g/m<sup>2</sup>.
- D3 - Lamin·lo de coux·lo EPDM de 1,20 mm de guix amb reforços en zones palmel·tats i entregues amb desajusts i altres elements.
- D4 - Aïllament tèrmic per a cobertes de poliestirè extruït (XPS) encadellat de 60 mm de guix i coeficient conductor tèrmica de 0,029 w/m·K.
- D5 - Lamin·lo geotèxtil antipuncionament separadora de 130g/m<sup>2</sup>.
- D6 - Capa de protecció a base de grava de potel·lo de rier·lo de 40 o 60mm de di·metre i 5 cm de guix mínim.
- F6 - Fojol·lo reitular de 25x5 cm.



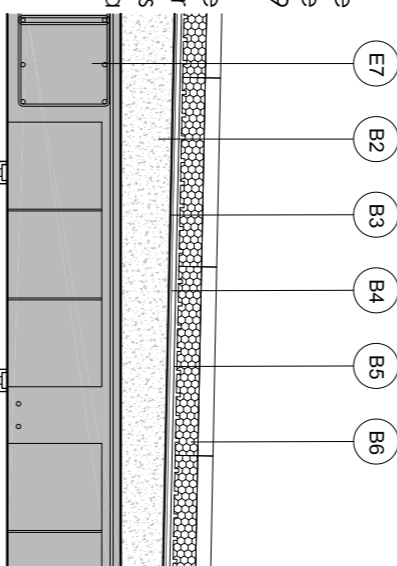
COBERTA DE ZINC

- A1 - Accobat amb sotelles de zinc de 1 mm de guix i 50 cm d'amp·lo, plaçada formont comon.
- A2 - Lamin·lo separadora de pol·lell·lo.
- A3 - Aïllament tèrmic per a cobertes metal·líques de llana mineral Isover Parei Cuberta 150 constituït per un panell·ligid d'aire densitat de llana de roca hidroliçada de 60 mm de guix i coeficient conductor tèrmica de 0,031 w/m·K.
- A4 - Lamin·lo de coux·lo EPDM de 1,20 mm de guix amb reforços en zones palmel·tats i entregues amb desajusts i altres elements.
- A5 - Lamin·lo geotèxtil antipuncionament separadora de 130g/m<sup>2</sup>.
- F7 - Llana mossosa amb un·lo inclinació del 5% de 22 cm de cantell.



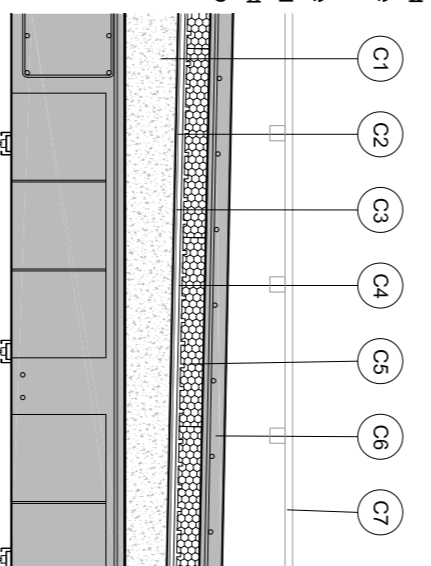
COBERTA LLOSA FLUJANT

- B2 - Formació de pendents amb formigó cel·lular alleugerit amb perfil·lo de 10 cm de guix de mil·ligon.
- B3 - Lamin·lo geotèxtil antipuncionament separadora de 130g/m<sup>2</sup>.
- B4 - Lamin·lo de coux·lo EPDM de 1,20 mm de guix amb reforços en zones palmel·tats i entregues amb desajusts i altres elements.
- B5 - Lamin·lo geotèxtil antipuncionament separadora de 130g/m<sup>2</sup>.
- B6 - Llana mineral horitzontal de 60x60 amb guix pol·lell·ligid extruït de 60 mm de guix i coeficient conductor tèrmica de 0,029 w/m·K.
- F7 - Llana mossosa amb un·lo inclinació del 5% de 22 cm de cantell.



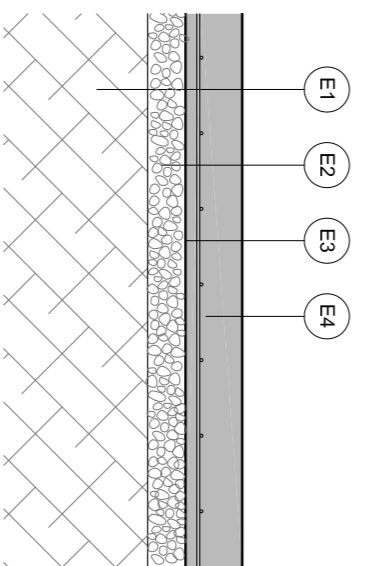
COBERTA TÀNICA FLUJANT

- C1 - Formació de pendents amb formigó cel·lular alleugerit amb perfil·lo de 10 cm de guix de mil·ligon.
- C2 - Lamin·lo geotèxtil antipuncionament separadora de 130g/m<sup>2</sup>.
- C3 - Lamin·lo de coux·lo EPDM de 1,20 mm de guix amb reforços en zones palmel·tats i entregues amb desajusts i altres elements.
- C4 - Segellador amb junta elàstica.
- C5 - Aïllament tèrmic per a cobertes de pol·lell·ligid extruït (XPS) encadellat de 40 mm de guix i coeficient conductor tèrmica de 0,029 w/m·K.
- C6 - Capa de formigó amotat de 5 cm de guix.
- C7 - TÀNICA flujant de l·lsta tecnologia.



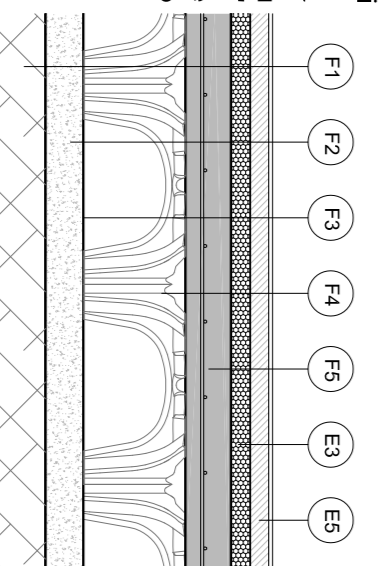
SOBERA DE FORMIGÓ

- E1 - Terany·lo resistent origin·lo.
- E2 - Subcepa de grava procedent de granulats reciclat de formigó de 15 cm de guix i granòlida màxim·lo de 40 o 70 mm, amb estesi·lo p·lconic dels materials.
- E3 - Barro·lo de vapor.
- E4 - Solera de formigó HA-25/F·20/I de 15 cm de guix amb armadura de malla electrosoldada de 15x15 d'acer B500S. Acobat remollat amb pots de quors.

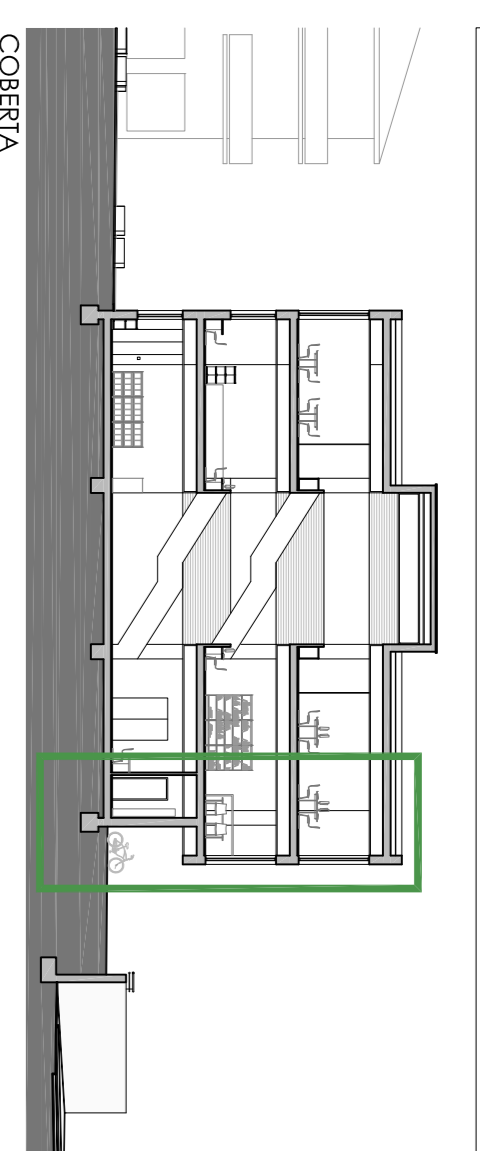


SOBERA VENTILADA AMB CASETONS

- F1 - Terany·lo resistent origin·lo.
- F2 - Formigó de reit·lo de 10 cm.
- F3 - Barro·lo de vapor formada per lamin·lo de pol·lell·ligid.
- F4 - Igul·lo de plàstic de 27 cm d'alçada col·locat en potel·lo.
- F5 - Solera de formigó HA-25/F·20/I de 10 cm de guix amb armadura de malla electrosoldada de 15x15 d'acer B500S.
- F6 - Fojol·lo reitular de 25x5 cm, amb casetons de morter de ciment, intereix 0,85 i nevís de 0,15 cm d'amp·lo.
- F7 - Llana mossosa inclinada amb un·lo 5% de 22 cm de cantell amotada amb doble empollit d'acer B500 S i formigó HA-25/B·20/I.



SECCIÓ FAÇANA



- A1 - Formació de pendents amb formigó cel·lular alleugerit amb perfil·lo de 10 cm de guix de mil·ligon.
- A2 - Lamin·lo geotèxtil antipuncionament separadora de 130g/m<sup>2</sup>.
- A3 - Lamin·lo de coux·lo EPDM de 1,20 mm de guix amb reforços en zones palmel·tats i entregues amb desajusts i altres elements.
- A4 - Aïllament tèrmic per a cobertes de poliestirè extruït (XPS) encadellat de 60 mm de guix i coeficient conductor tèrmica de 0,029 w/m·K.
- A5 - Lamin·lo geotèxtil antipuncionament separadora de 130g/m<sup>2</sup>.
- A6 - Capa de protecció a base de grava de potel·lo de rier·lo de 40 o 60mm de di·metre i 5 cm de guix mínim.
- A7 - Igul·lo de DM·hidul·lo categoria 4 per a base de xopa.
- A8 - Muvell de xopa de zinc de 3 mm de guix amb segellador de juntes amb material elàstic.
- A9 - Mur de bloc de formigó amotat col·lat al foil·lo mltjançant espes de 10 mm de di·metre d'acer.

TANCAMENTS EXTERIORS

- B1 - Parei de tancament de mot cadi' geror<sup>2</sup> de 29x14x10 cm col·locat amb morter M-80.
- B2 - Aïllament tèrmic per a façanes ventilades a base de plaques de poliestirè extruït de 4 cm (XPS) amb cantell recte de 40 mm de guix i coeficient conductor tèrmica de 0,029 w/m·K.
- B3 - Façana mecànicament de suport.
- B4 - Façana ventilada d'acer a base de munions verticals col·lats amb trau col·ls a suports onclats a la parei portant mltjançant fixació mecànica i junta elàstica.
- B5 - Trepsosset autopotrant de 48x115, amb placa laminada de cartó-guix de 15 mm i estructura amb perfilada d'acer galvanitzat de 48 mm d'ample i intereix entre munions de 40 cm. Col·locació de juntes elàstiques estonques entre suports i perfilada. Trepsosset separat 1 cm de la parei per no transmetre vibracions al tancament.
- B6 - Segellador de tancament amb 2 plaques d'acer galvanitzat.
- B7 - Estructura de tubulars metal·lícs d'acer galvanitzat.
- B8 - Estructura de tubulars metal·lícs d'acer galvanitzat de 60 x 20 mm amb xopa galvanitzada de 3mm de guix i resista 80 kg/m<sup>2</sup>.
- B9 - Aïllament tèrmic per a façanes ventilades a base de plaques de poliestirè extruït de 5 cm (XPS) amb cantell recte de 40 mm de guix i coeficient conductor tèrmica de 0,029 w/m·K.
- B10 - Mur de tancament exterior de 20 cm de guix acobat vid·lo per la cara exterior, encofrat amb tolles fentrics amb junt·lo horitzontal·lo cada metre. Amotat amb acer B500 S i formigó HA-25/B·20/I.

OBERTURES EN FAÇANA

- C1 - D'ntel·lo perforat per permetre la ventilació de la façana de xopa de 3mm plegad·lo i llocada d'it·lo.
- C2 - Furgata d'it·lo mitl·lo amb tancament de port tèrmic col·locad·lo sobre bastiment base vid·lo amb cantell laminat 4/12/6 i índex de reducció acústica R= 33.
- C3 - Llana fca de metall estriat per tancar·lo a llum.
- C4 - Premroc d'acer galvanitzat per rebre fustria d'alumini de tubulars de 60x20mm.
- C5 - Ampul·lo de xopa de 3mm plegat i llocat al fon.
- C6 - Lamin·lo impermeable d'EPDM tancant el cantell del foil·lo i el premroc d'acer galvanitzat.

PAVIMENTS

- D1 - Panell·ligid de llana de roca de 2 cm de guix d'it·lo resitència a compressió i coeficient de conductor tèrmica 0,038 w/m·K, per tal de minimitzar el so·llid d'amp·lo de roca.
- D2 - Capa de morter de 5 cm de guix de consistència seca, sobre llana impermeable de 2 cm amb el panell·ligid de llana de roca.
- D3 - Parei de formigó de 10 cm de guix amb armadura de malla electrosoldada de 15x15 d'acer B500S.
- D4 - Segellador amb junta elàstica DT cm.
- D5 - Panell·ligid de llana de roca de 5 cm de guix d'it·lo resitència a compressió i coeficient de conductor tèrmica 0,034 w/m·K.
- D6 - Parei·ligid de llana de roca de 3 cm de guix M·40 per rebre paviment de lloses de formigó prefabricat de blanc.
- D7 - Capa de morter de 3 cm de guix M·40 per rebre paviment de lloses de formigó prefabricat de blanc.
- D8 - Peces de formigó prefabricat de blanc de 60x40 i 7 cm de guix i beurat de sorra.
- D9 - Paviment de pa·lquet·l sintètic AC5 amb acobat de resina d'it·lo resitència al desgast.

FAISOS SOSTRES

- E1 - Fais sostre format per una placa laminada fonobastiment de cartó-guix de 13 mm de guix amb una absorcció d'it·lo de Classe B (P·lrad·lo C12/25 r·l·l BA) amb llana de roca de 40 mm i densitat 50Kg/m<sup>3</sup> i un coeficient d'absorcció α<sub>w</sub> = 0,80, tal subjectat al foil·lo a través de fitons amortiguats i junt·lo elàstica en unions amb suports verticals.
- E2 - Fais sostre format per panells composte de 10 mm de guix fixada a una subestructura d'acer a base de munions horitzontals col·lats amb trau col·ls a suports onclats al foil·lo mltjançant fixació mecànica i junta elàstica.
- E3 - Iluminació Downlight exterior FXT de iguzzini.

SOBERES

- F1 - Impregnació asfètica i lamin·lo de pol·lell·ligid d'it·lo densitat nodulada i fixada mecànicament al potel·lo de formigó.
- F2 - Terany·lo resistent origin·lo.
- F3 - Terany·lo de reit·lo amb teras ordenades d'oposició (subbase de T·o·l·l·lo, en tongades de 25 cm) i una compactació del 98% del FM.
- F4 - Solera de formigó HA-25/F·20/I de 15 cm de guix amb armadura de malla electrosoldada de 15x15 d'acer B500S. Inst·l·lació pr·lvia de banda de 2 cm de pol·lell·ligid expolit.

FORJATS

- G1 - Terany·lo resistent origin·lo.
- G2 - Formigó de reit·lo de 10 cm.
- G3 - Barro·lo de vapor formada per lamin·lo de pol·lell·ligid.
- G4 - Igul·lo de plàstic de 27 cm d'alçada col·locat en potel·lo.
- G5 - Solera de formigó HA-25/F·20/I de 10 cm de guix amb armadura de malla electrosoldada de 15x15 d'acer B500S.
- G6 - Fojol·lo reitular de 25x5 cm, amb casetons de morter de ciment, intereix 0,85 i nevís de 0,15 cm d'amp·lo.
- G7 - Junt·lo de pòx·lcon de 2 cm entre mur de formigó i foil·lo reitular amb segellador de cantell amb material elàstic.

