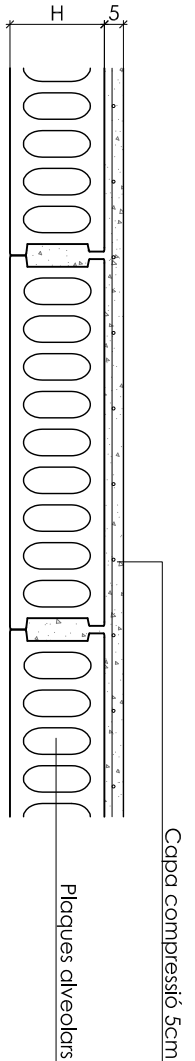
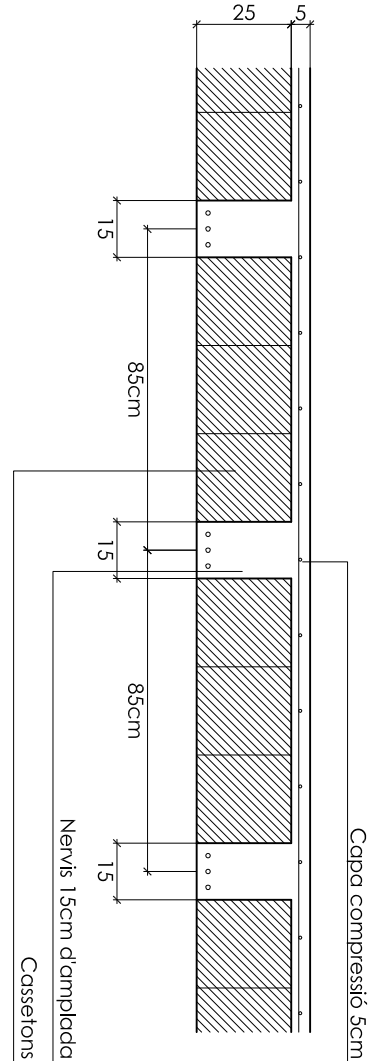


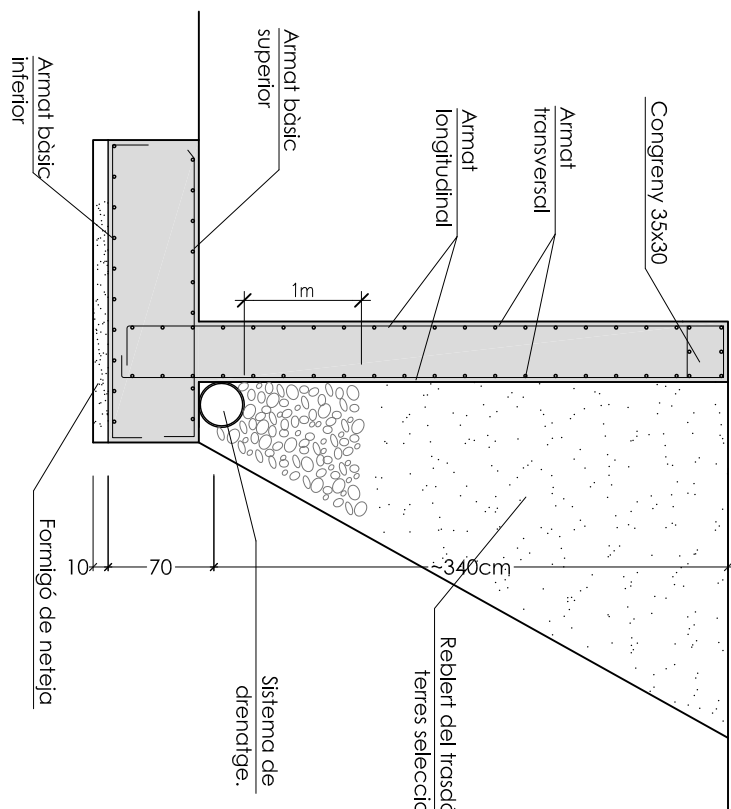
SECCIÓ TIPUS FORJAT PLAQUES ALVEOLARS  
e=1/20



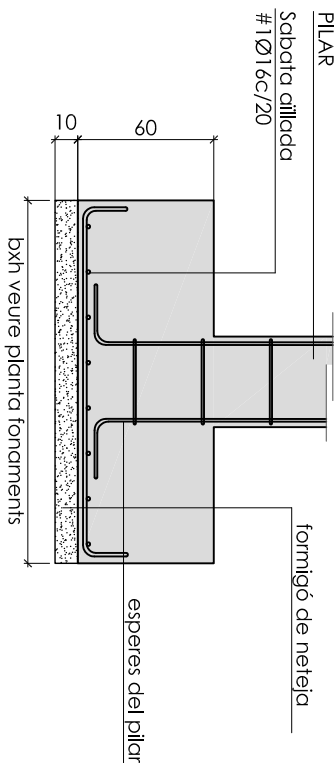
SECCIÓ TIPUS FORJAT RETICULAR  
e=1/20



MUR TIPUS  
e=1/50



DETALL TIPUS SABATA ALLADA

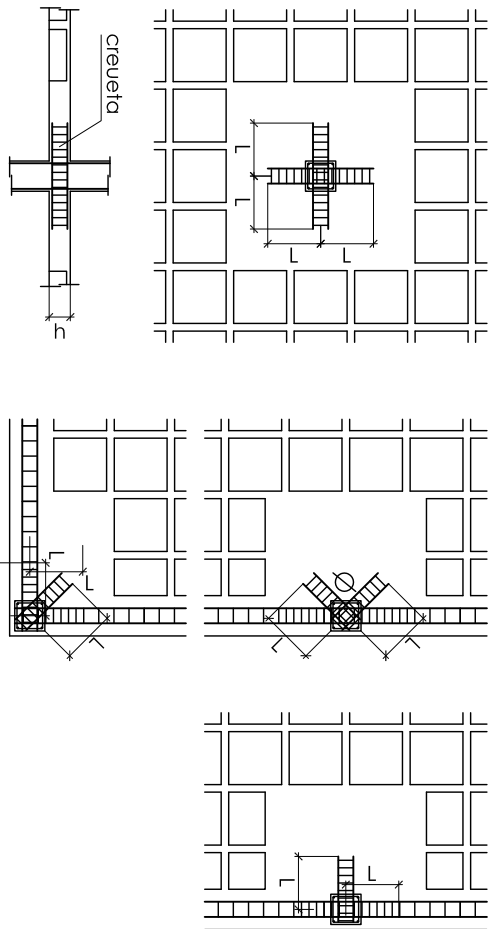


COMPROVACIÓ SABATA

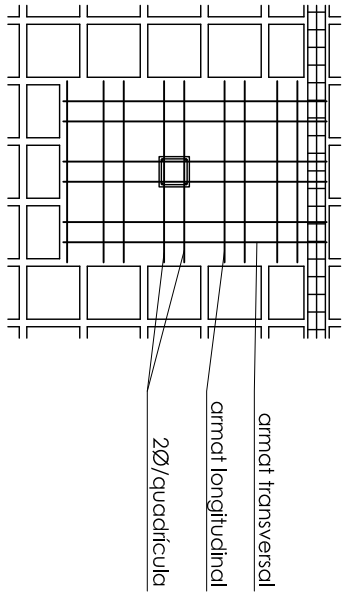
- oml considerat (sense major) - 687,50 kN  
- es considerat una tensió de terreny admissible de 150 kN/m2 (1,50 kg/cm2)  
Tensió = N / Area -> Area = N/tensió  
Area = 687,50 kN / 150 = 4,60 m2  
Sabota proposada 2,00m x 2,40m -> suposa una brea de 4,80 m2 > 4,60 m2

CREUTES DE RETORÇ AL PUNXONAMENT

Tot els pilar, excepte els embeguts en murs, portaran creutes de reforç al punxonament, segons els següents esquemes. En el cas que les creutes coincideixin amb jassers embegudes, es disposarà l'estrebot del creuer a la jassera.



ARMAT CAPITELLS



FORJAT:			
COBERTA BIBLIOTECA			
TIPUS DE FORJAT:	Fojat reticular	Pes Projct:	5,29kN/m²
CANTEL DEL FORJAT:	25x5 cm	Càrregues Perm:	2,50kN/m²
RETICULA:	85x5 cm	Sobrecar. d'ús:	1,00kN/m²
ASMA BÀSIC:	10/2ccreguil	Sobrecar. de Neu:	0,50kN/m²
AMPLE DELS NEVIS:	15cm	TOTAL:	9,29kN/m²

FORJAT:			
INTERIOR BIBLIOTECA			
TIPUS DE FORJAT:	Fojat reticular	Pes Projct:	5,29kN/m²
CANTEL DEL FORJAT:	25x5 cm	Càrregues Perm:	2,50kN/m²
RETICULA:	85x5 cm	Sobrecar. d'ús:	1,00kN/m²
ASMA BÀSIC:	10/2ccreguil	Sobrecar. de Neu:	0,50kN/m²
AMPLE DELS NEVIS:	15cm	TOTAL:	10,29kN/m²

FORJAT:			
COBERTA SALA ACTES			
TIPUS DE FORJAT:	Plaques alveolars	Pes Projct:	3,40kN/m²
CANTEL DEL FORJAT:	25x5 cm	Càrregues Perm:	2,50kN/m²
PLACA:	FA25 (16)	Sobrecar. d'ús:	1,00kN/m²
		Sobrecar. de Neu:	0,50kN/m²
TOTAL:			7,40kN/m²

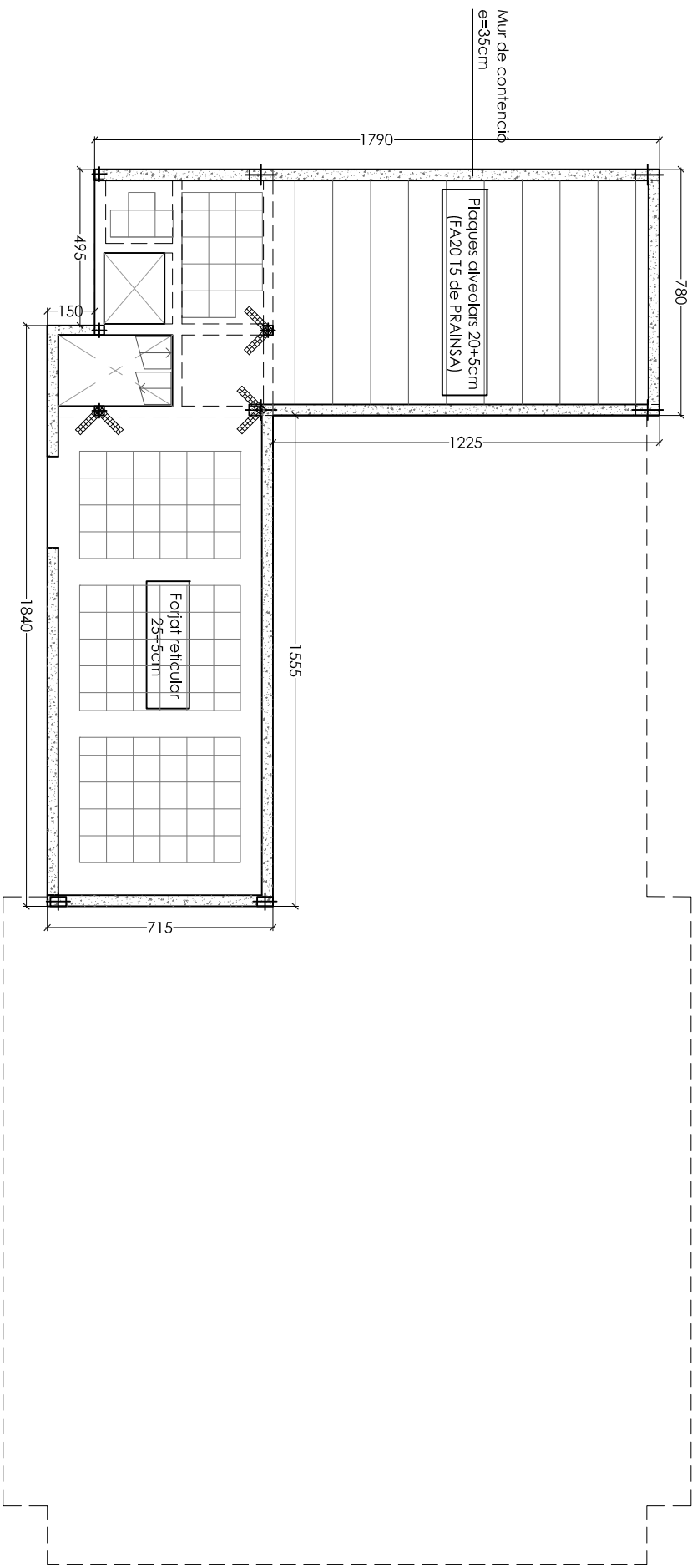
FORJAT:			
INTERIOR SALA ACTES			
TIPUS DE FORJAT:	Plaques alveolars	Pes Projct:	3,40kN/m²
CANTEL DEL FORJAT:	25x5 cm	Càrregues Perm:	2,50kN/m²
PLACA:	FA25 (16)	Sobrecar. d'ús:	1,00kN/m²
		Sobrecar. de Neu:	0,50kN/m²
TOTAL:			7,40kN/m²

FORJAT:			
COBERTA ESCENARI			
TIPUS DE FORJAT:	Plaques alveolars	Pes Projct:	2,79kN/m²
CANTEL DEL FORJAT:	20x5 cm	Càrregues Perm:	2,50kN/m²
PLACA:	FA20 (14)	Sobrecar. d'ús:	3,00kN/m²
		Sobrecar. de Neu:	0,50kN/m²
TOTAL:			8,79kN/m²

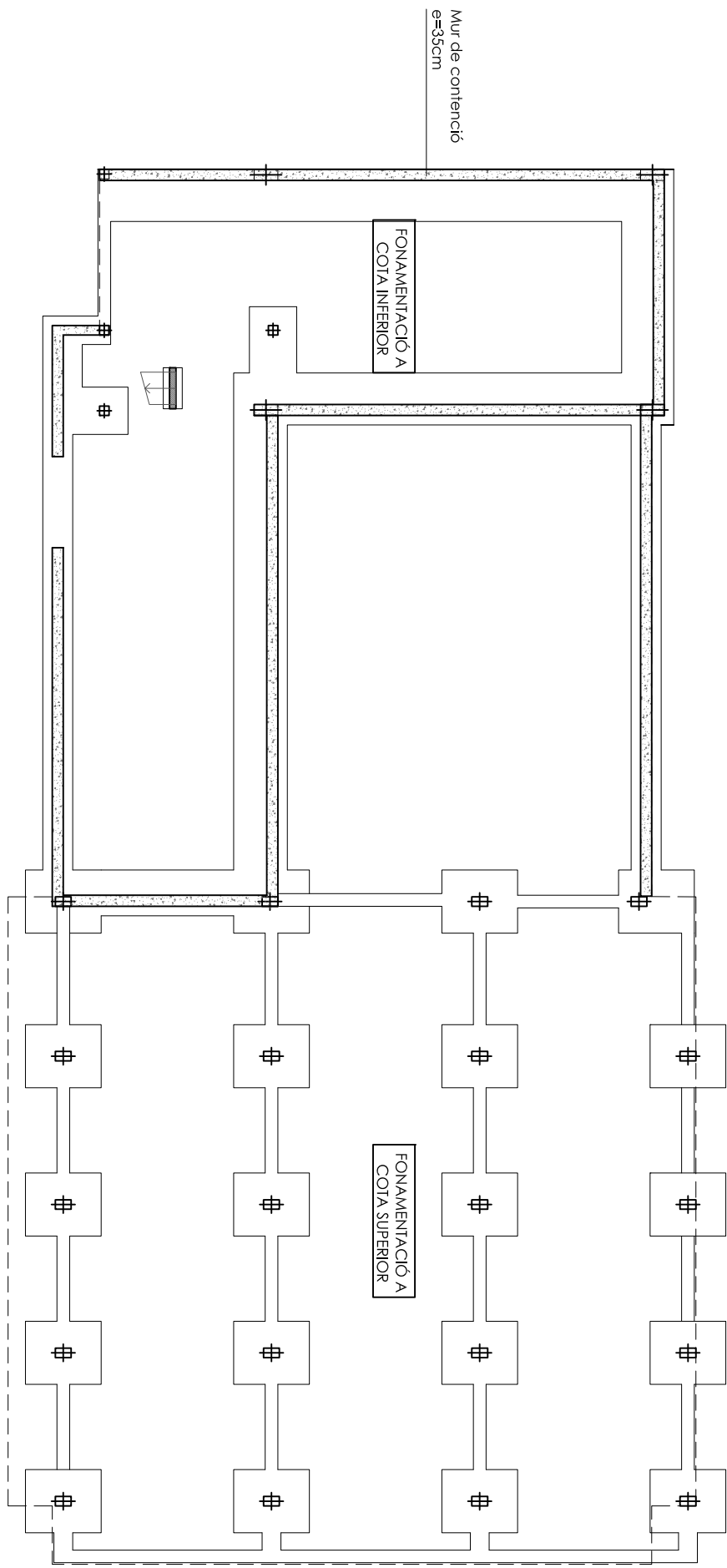
FORJAT:			
INTERIOR ESCENARI			
TIPUS DE FORJAT:	Plaques alveolars	Pes Projct:	2,79kN/m²
CANTEL DEL FORJAT:	20x5 cm	Càrregues Perm:	2,50kN/m²
PLACA:	FA20 (14)	Sobrecar. d'ús:	3,00kN/m²
		Sobrecar. de Neu:	0,50kN/m²
TOTAL:			9,79kN/m²

FORJAT:			
LOCA BADALOT			
TIPUS DE FORJAT:	Llisa massissa	Pes Projct:	5,50kN/m²
CANTEL DEL FORJAT:	22 cm	Càrregues Perm:	2,50kN/m²
		Sobrecar. d'ús:	1,00kN/m²
		Sobrecar. de Neu:	0,50kN/m²
TOTAL:			9,50kN/m²

FORMIGÓ:			
MATERIALS			
FORMIGÓ			HA-25 B/22
			Element estructural reforçat

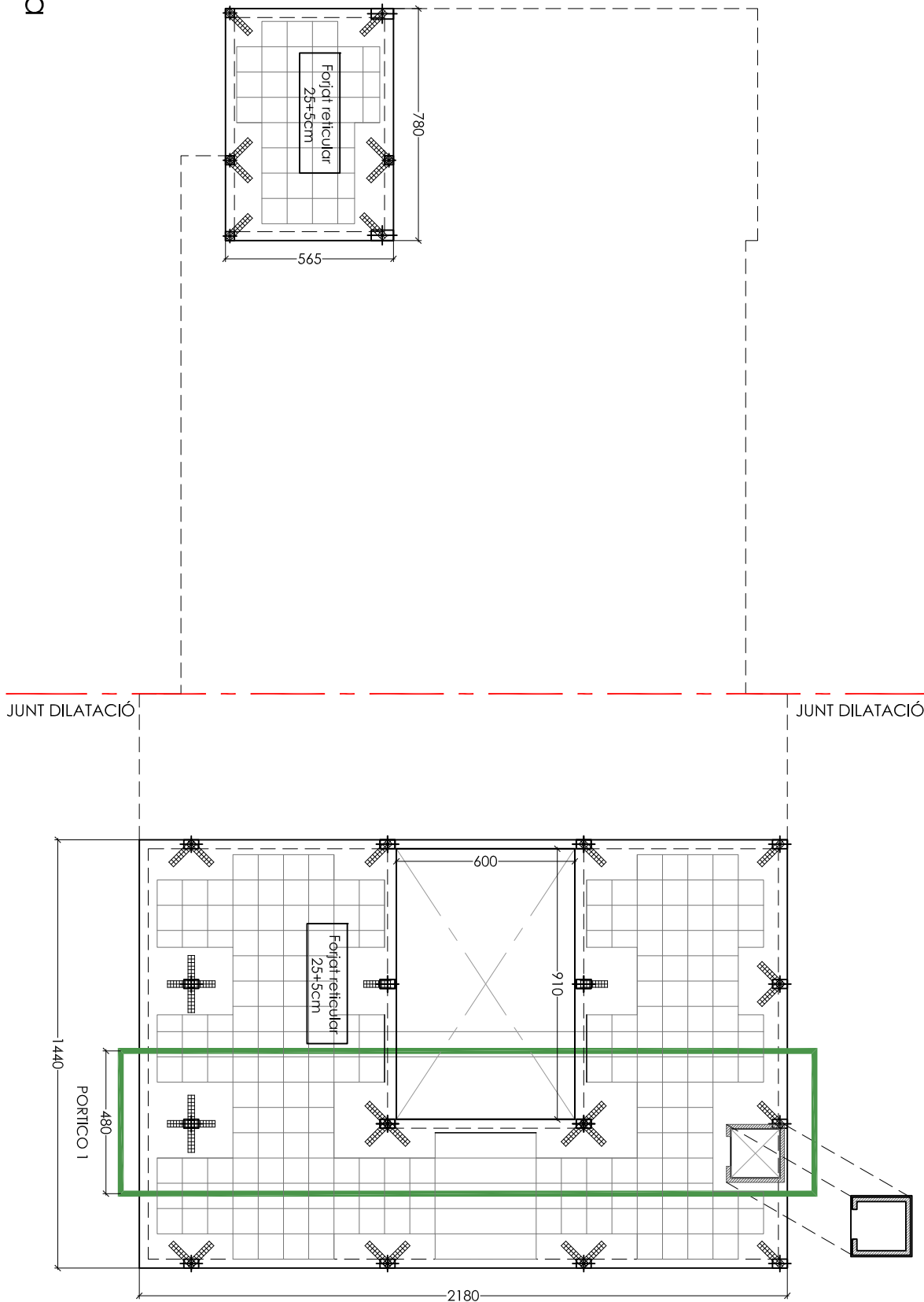


Soste planta soterrani

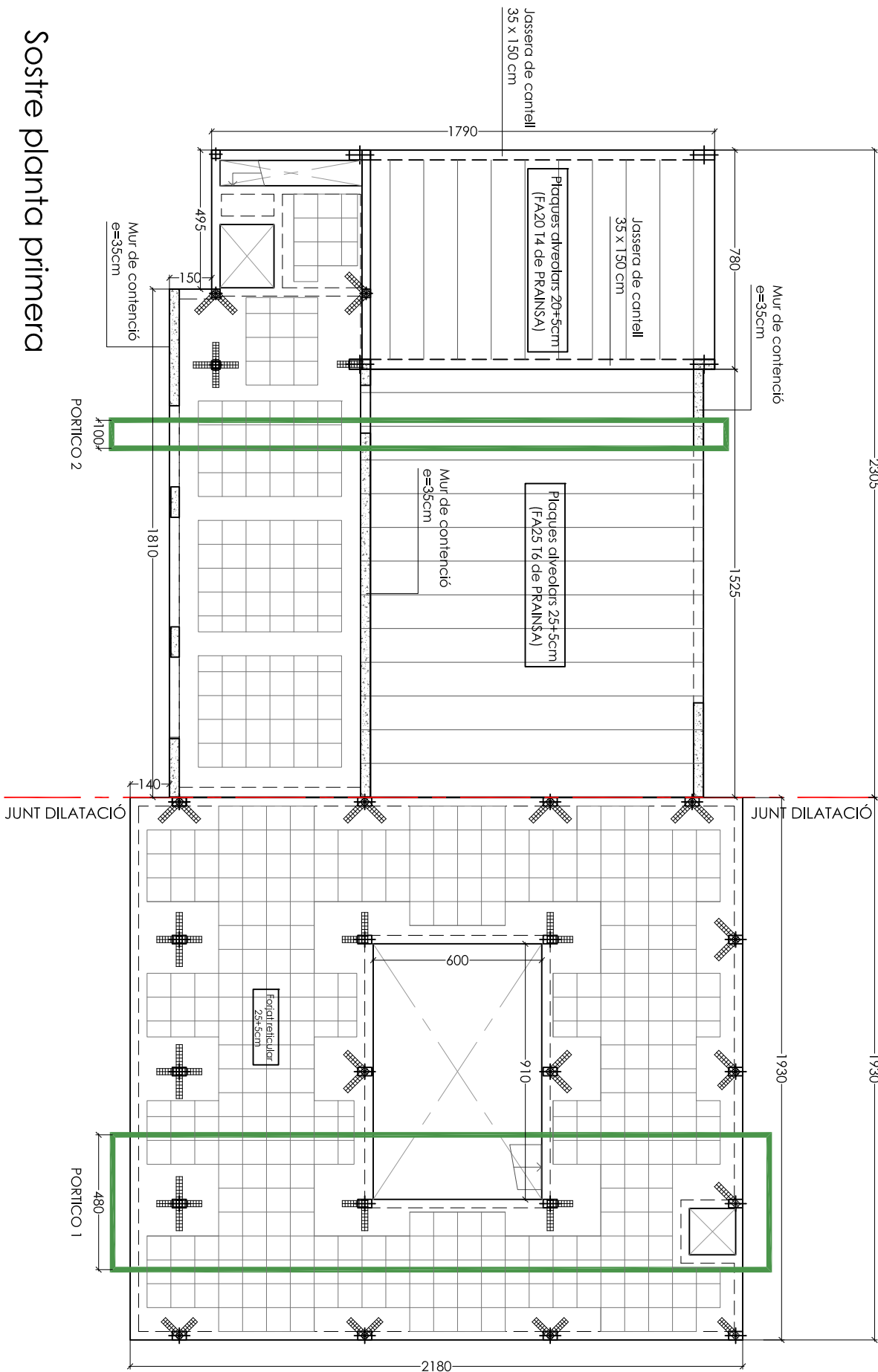


Planta fonamentació

Coberta



Soste planta primera



Soste planta baixa

