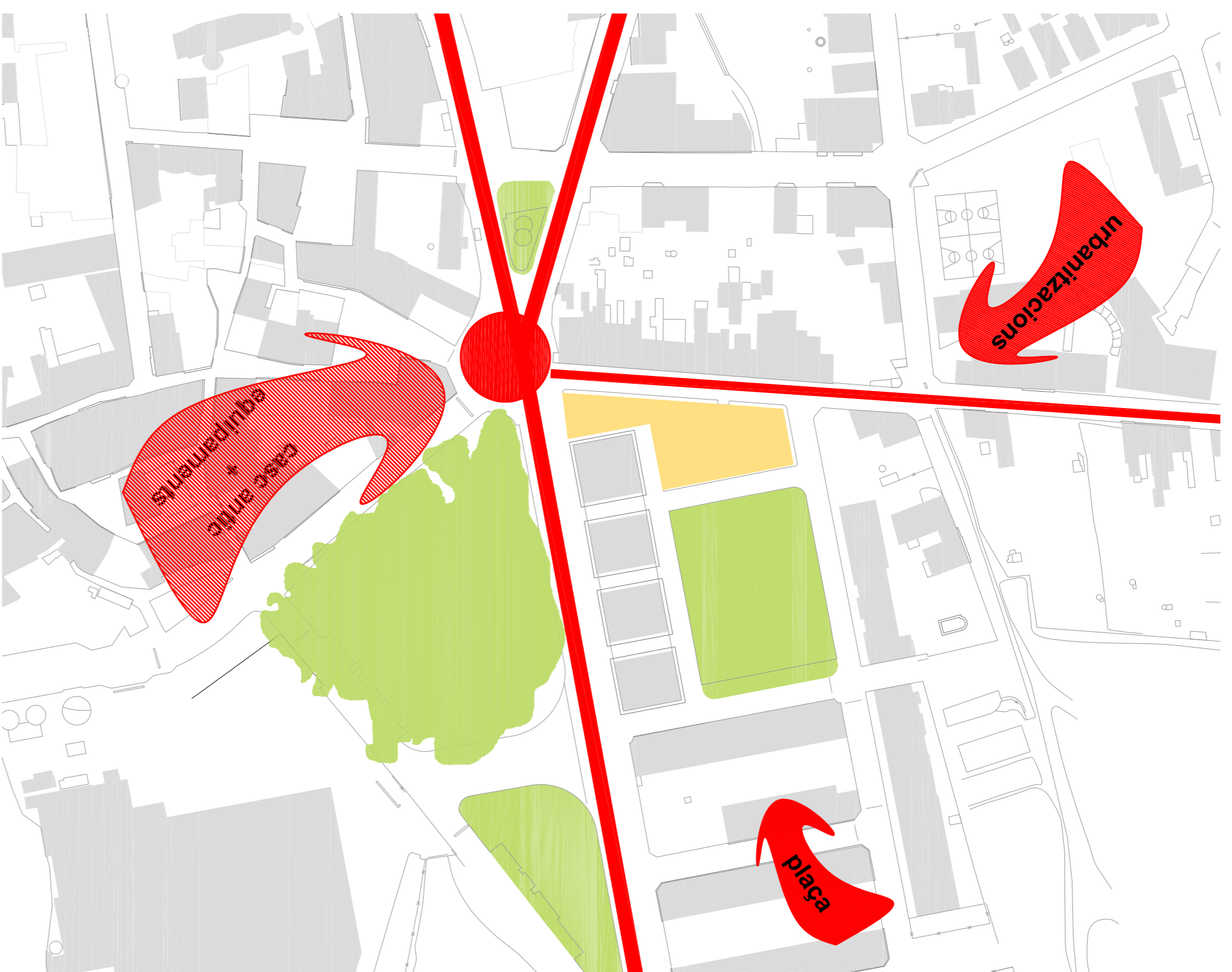


La ubicació del solar es presenta en un punt estratègic: la plaça Mahbuseh. Es troba situat en el lílner est d'acabada i aciuant el solar i la plaça queden separats per un vial secundari per a tràfic rodat.

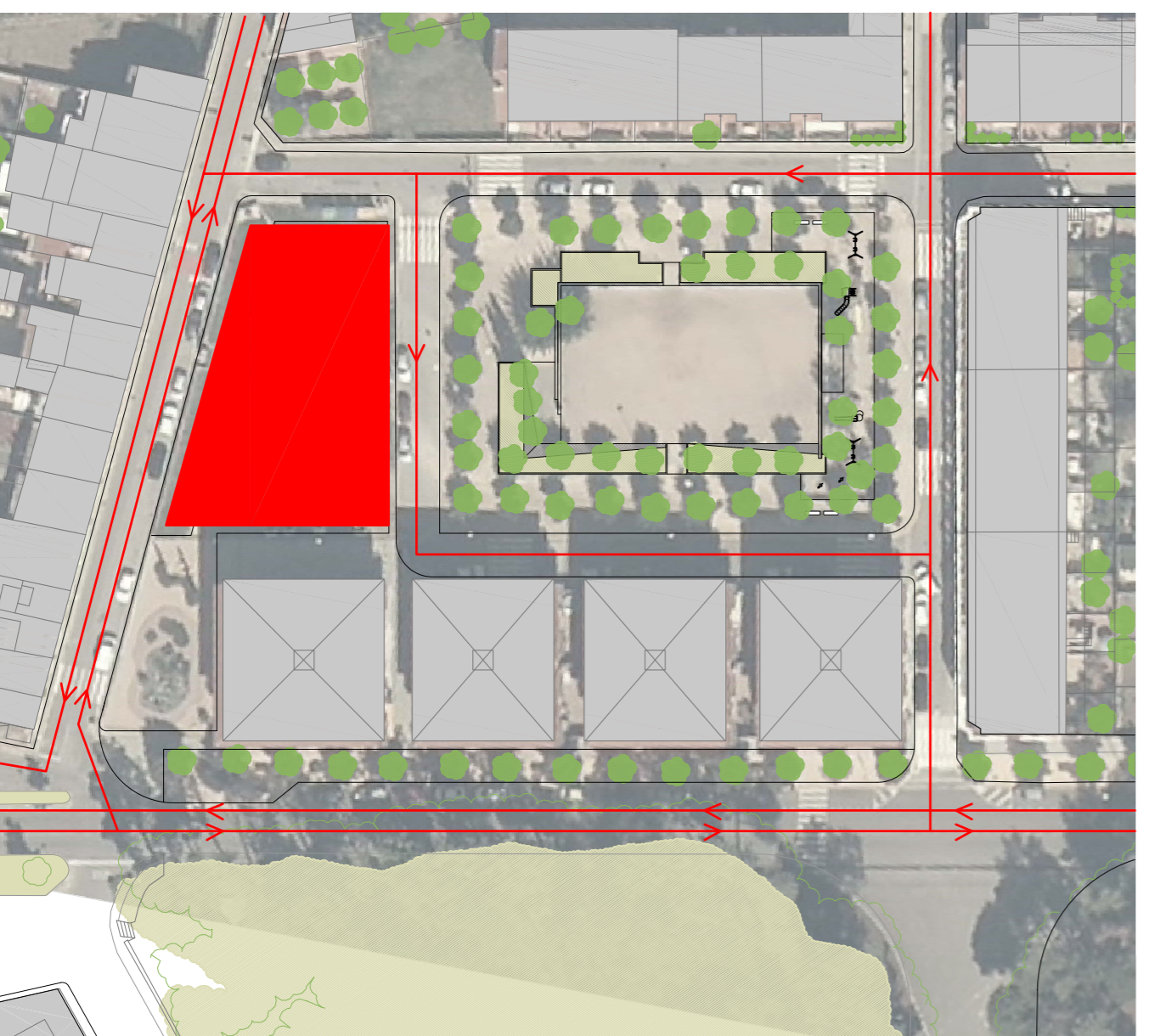
La illa en la que s'ubica el solar lílnda amb els carrers Girona, Salvador Espriu, Cerdanyola i la Carretera Llogostera. La carretera Llogostera es la que té més flúència de trànsit, seguida pel carrer Girona.

La plaça es un punt de reunió important per la població. Al ser una plaça petita, la majoria de gent accedeix al solar desde el centre del poble a través de la rotonda de la carretera Llogostera. En menor mida desde el nord el carrer Girona, sobretot la part de la població provinent de les urbanitzacions.



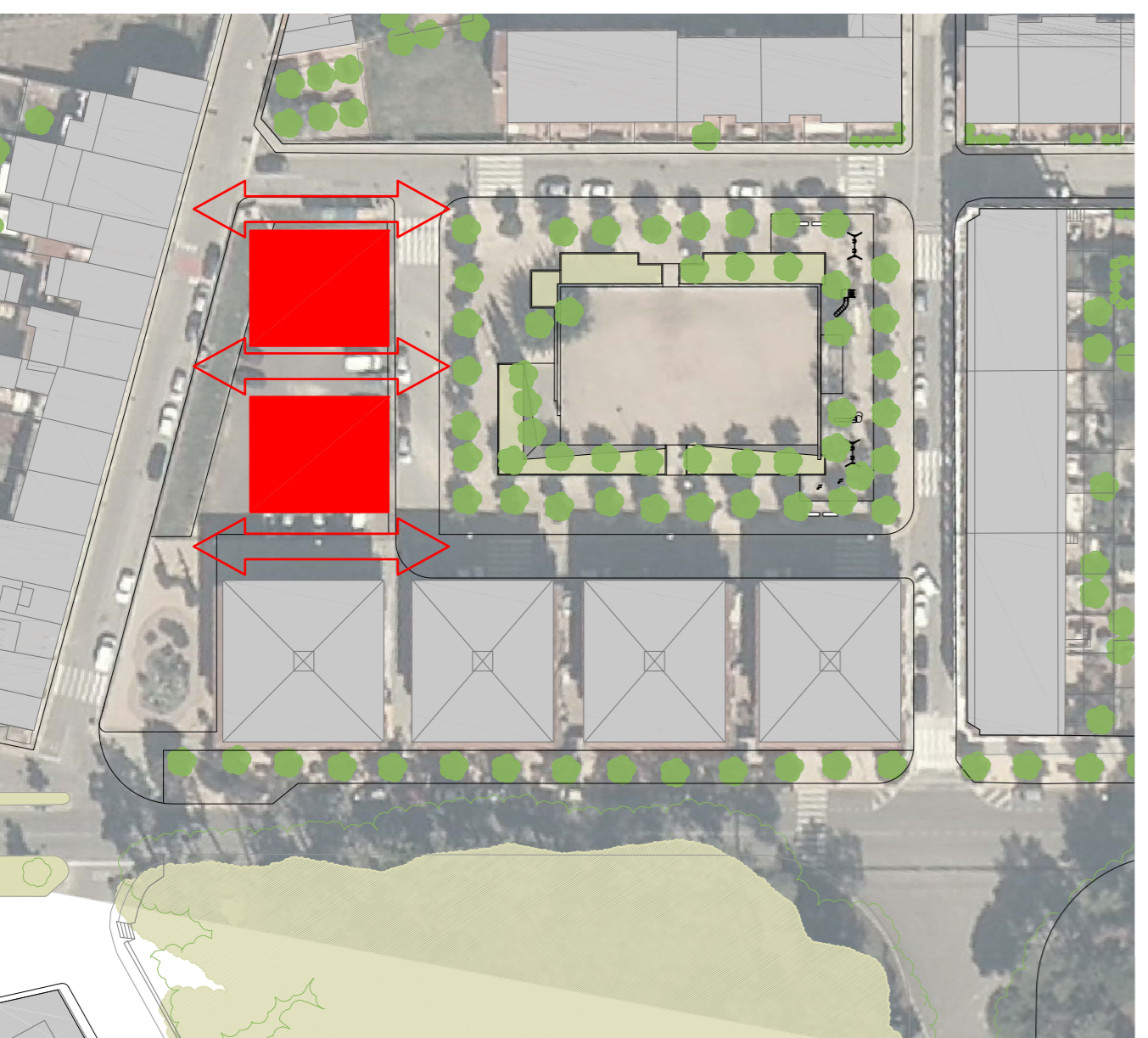
CIRCULACIONS ACTUALS

Actualment la illa es troba partida per un vial que únicament permet als veïns accedir a un aparcament soterrani.



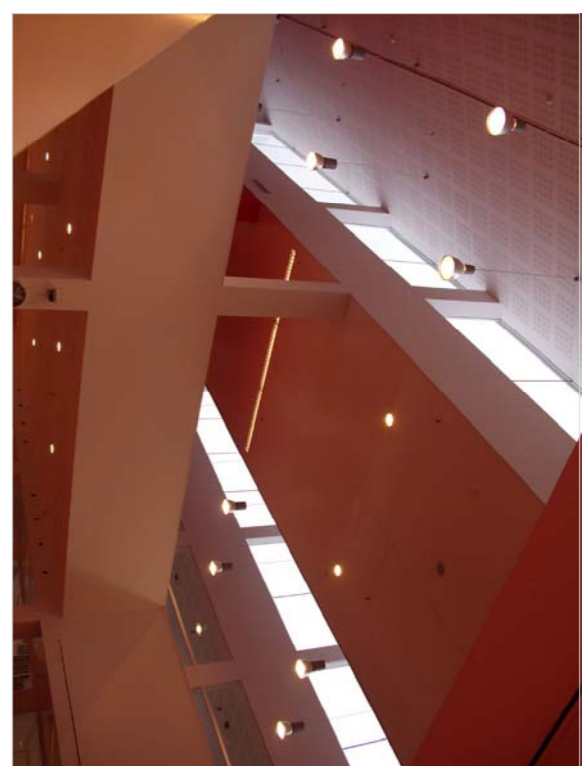
COMUNICACIÓ

La comunicació entre el carrer Girona i la plaça actualment es realitza pels perimetres del solar. Es una decisió de projecte facilitar el pas a través del edifici per afavorir aquesta comunicació i permetre els accessos en aquest, tant desde el carrer Girona com des de la plaça. Es busca la relació amb l'entorn més pròxim i es decideix buscar obliencions amb els edificis colindants de la illa.



ALGUNES DE LES REFERÈNCIES

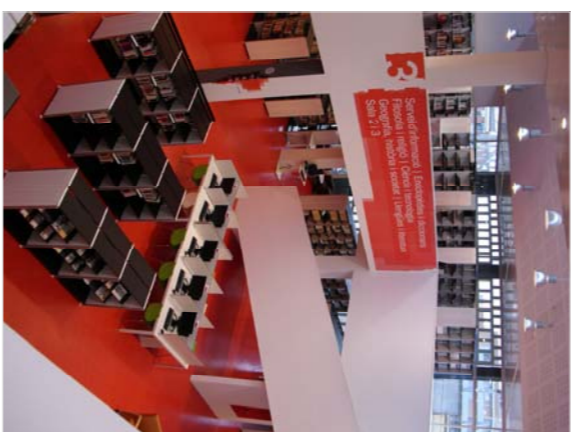
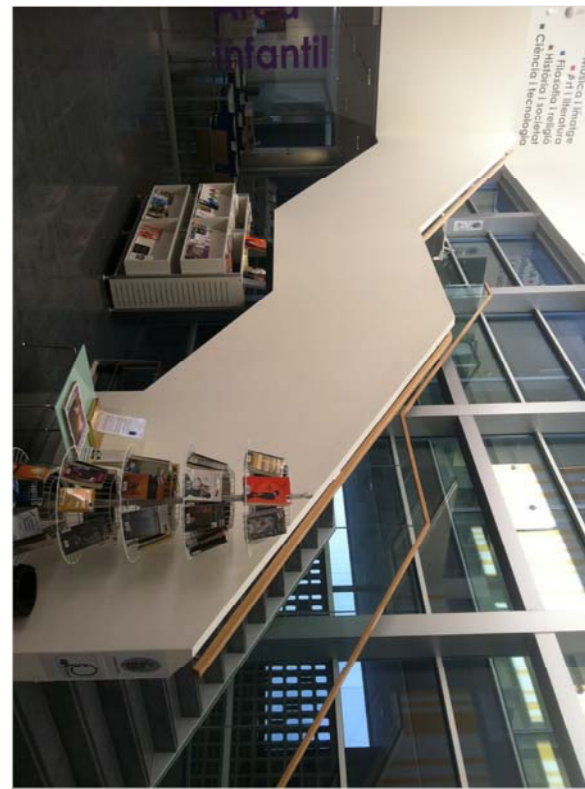
Biblioteca Mestre Martí Taulell de Rubí. Grans espais oberts interiors amb llum de nord i color d'grassiu en interiors. Ites plantes obertes.



Biblioteca del districte 4 de Terrassa amb una façana permeable a la llum i un gran espai obert emm de l'edifici.

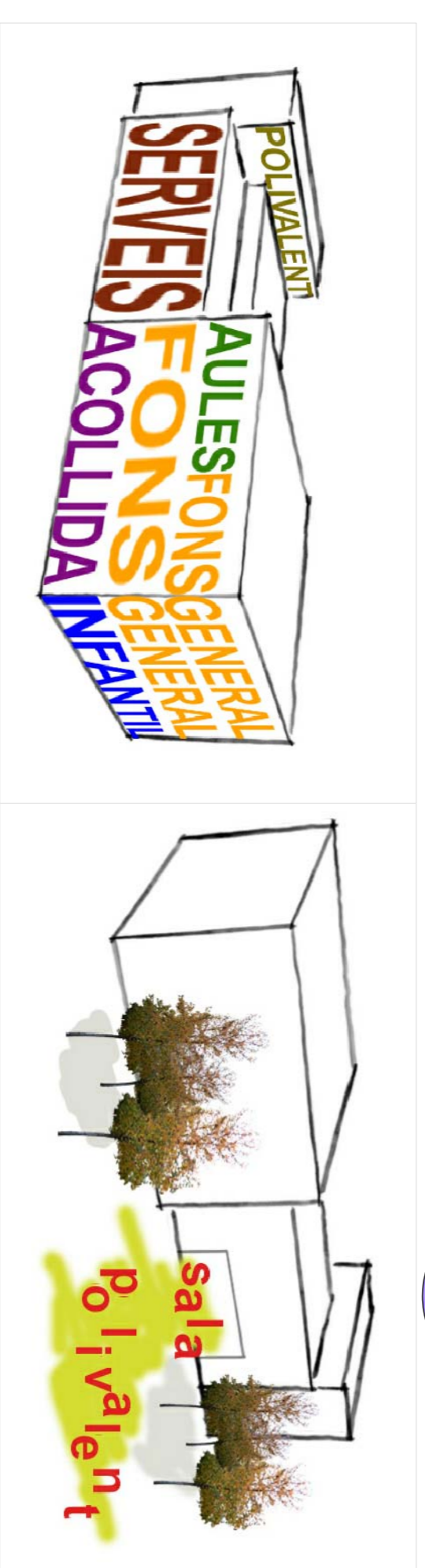
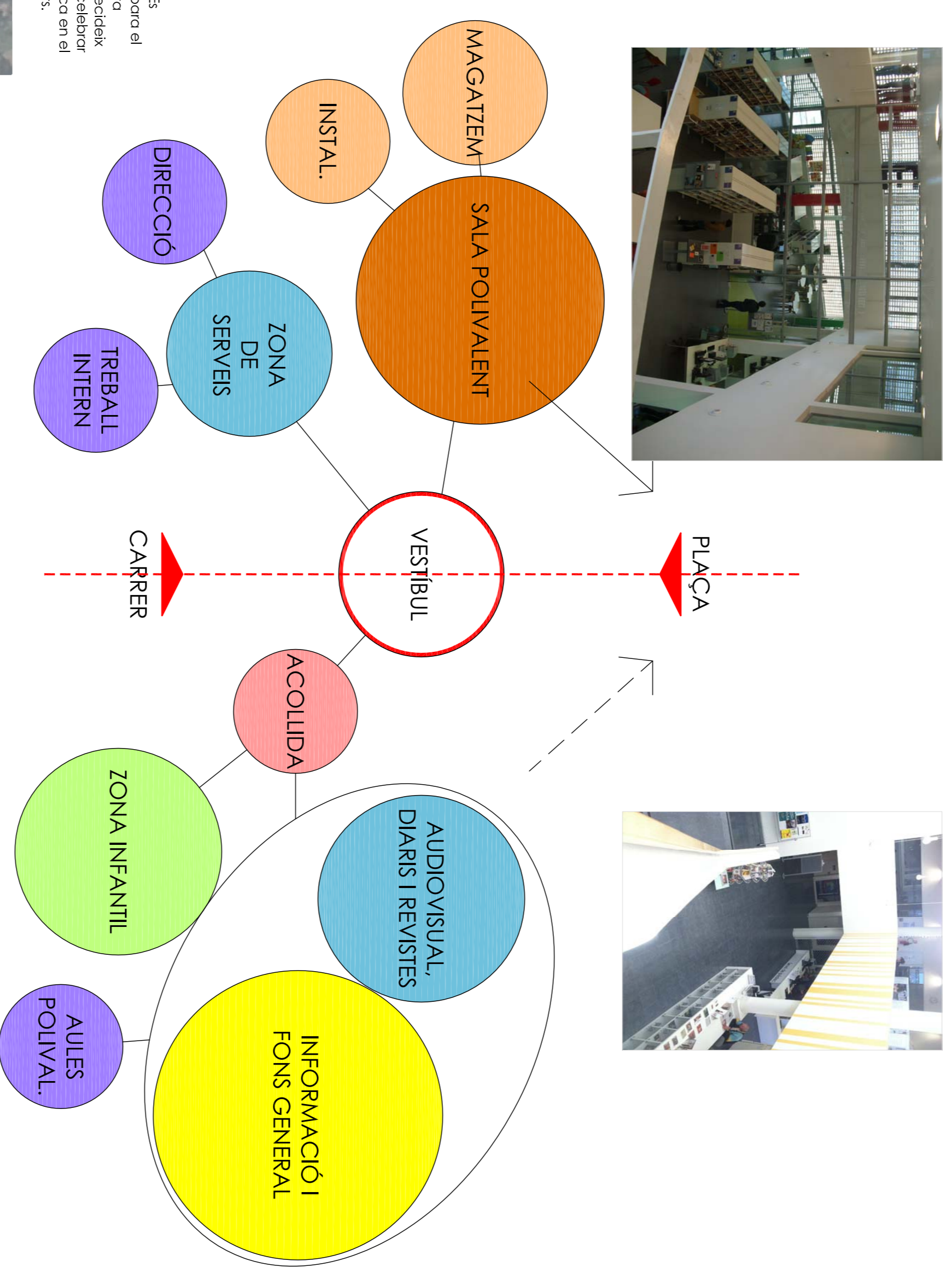
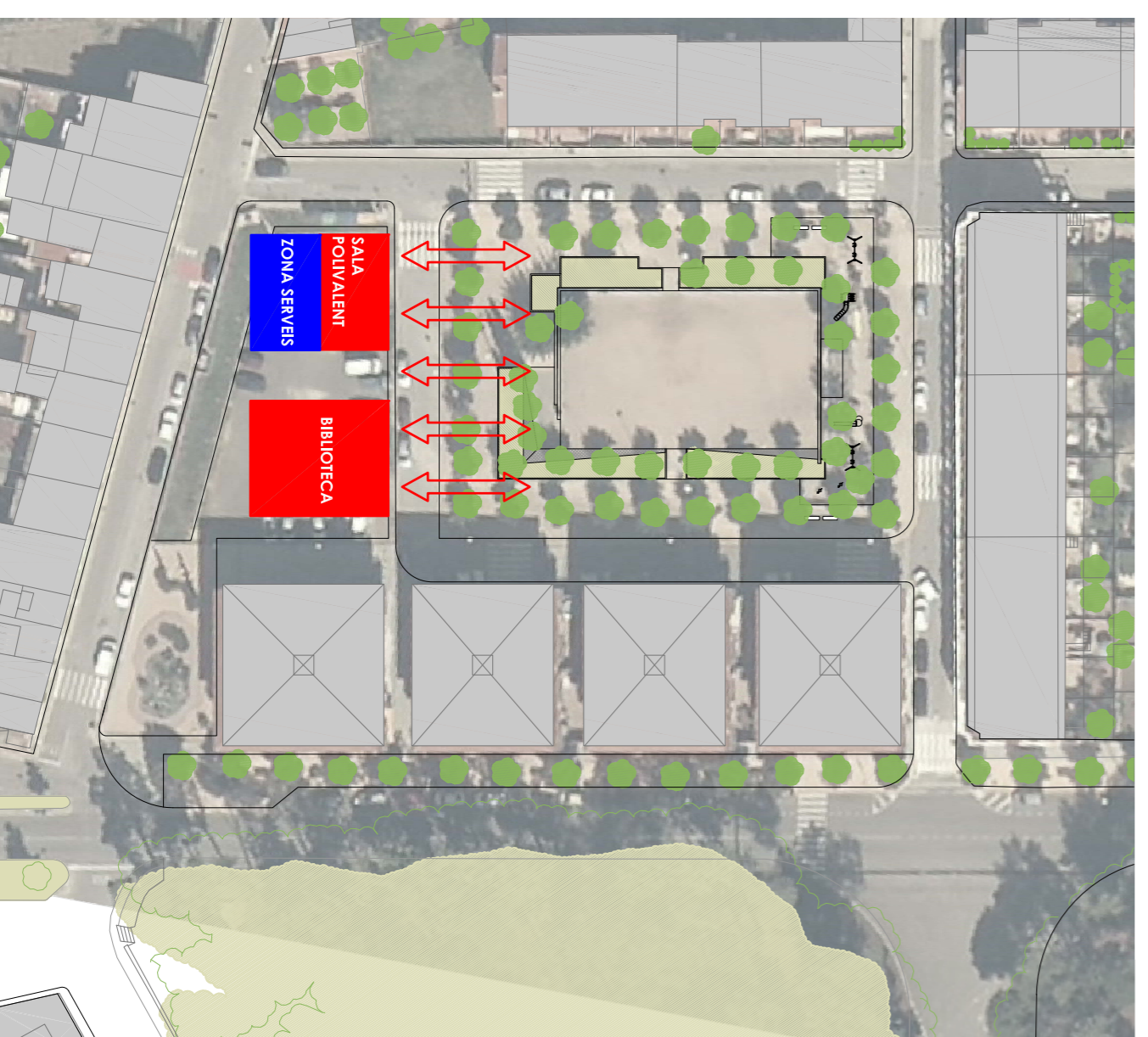


Biblioteca Josep Martí i Miró de Castellbisbal amb grans espais oberts connectats per una escola interior. Dues plantes.



RELACIÓ AMB LA PLAÇA

Es des usos principals, a que es destinaria l'edifici son a biblioteca i sala polivalent. És important la relació de aquest espais amb la plaça. Es decideix ombrar el vial que separa el solar de la plaça, ombrar aquestes illes i realitzar unes escales a la plaça. D'aquesta manera s'obri el pas de comunicació entre el solar i la plaça. Es decideix llavors utilitzar l'espai de davant del edifici en front del carrer Girona i a des plaça un colador acce, desde la sala polivalent a la plaça i la inversa. Per aquest motiu la sala s'ubica en el costat nord per tal d'eliminar aquest espai entre amb la plaça des edificis colindants.



CRITERIS DE SOSTENIBILITAT

- Actiuament és impensable dissenyar un edifici sense tenir en compte certs criteris de sostenibilitat. La biblioteca esta pensada per a solucionar els problemes del present i per tant, sempre les capacitats de les generacions futures. Tot utilitzant racionalment els recursos escassos i els recursos utilitzats. Algunes solucions adoptades son:
- Ventilació creuada a les principals sales de l'edifici mitjançant finestres amb un punt tèrmic practicables.
- Sistema de focornu ventilació com a accedat dels tanquemnt, mitjançant notadament el comportament tèrmic de l'edifici durant tot l'any.
- Il·luminació natural per focornu a totes les estances del edifici i il·luminació zenital.
- Sistema de protecció solar mitjançant reixa de doble.
- Solucions continues en tots els tanquemnt per minimitzar els ponts tèrmics.
- Recollida de les aigües pluvials de la coberta i emmagatzematge en un dipòsit on són tractades per ser posteriorment reutilitzades.

