

LLEGENDA EVAQUACIO INCENDIS (segons el C.T.E.)

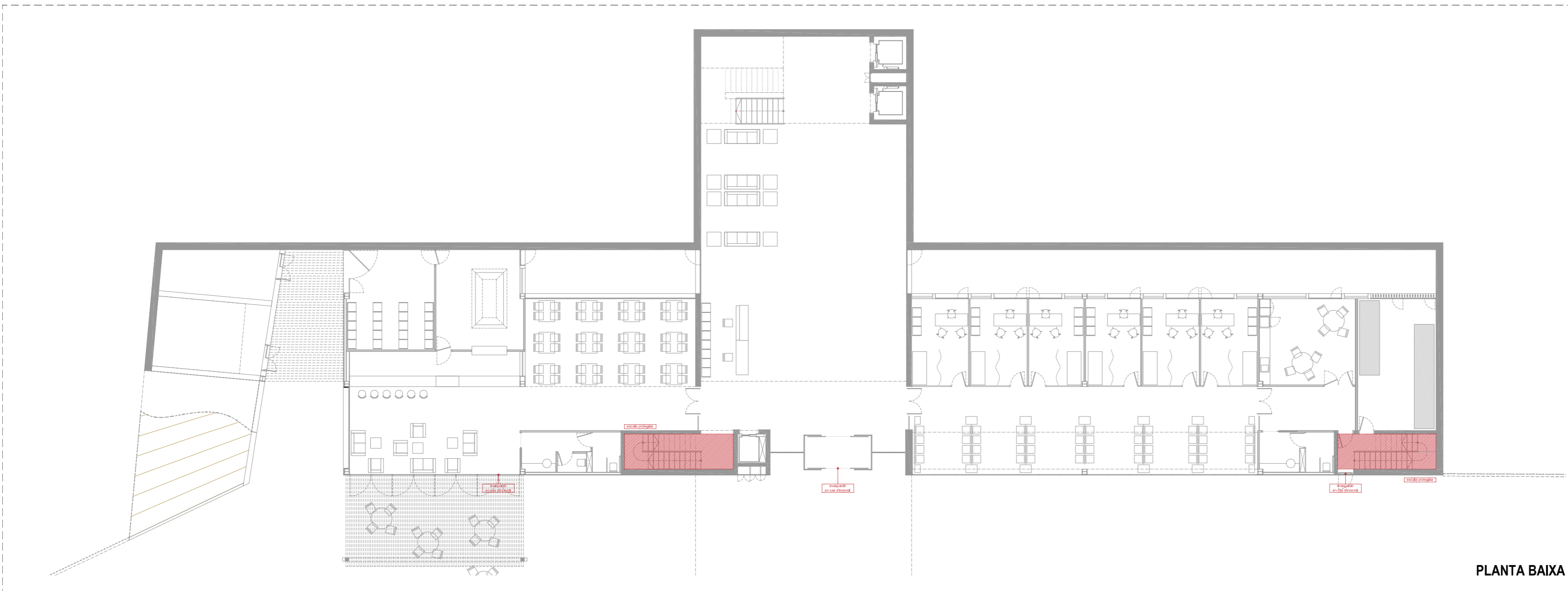
INTRODUCCIÓ:

L'estudi de l'evacuació en cas d'incendi s'ha dut a terme seguint les indicacions del DB-SI de Seguretat en cas d'incendi del C.T.E.

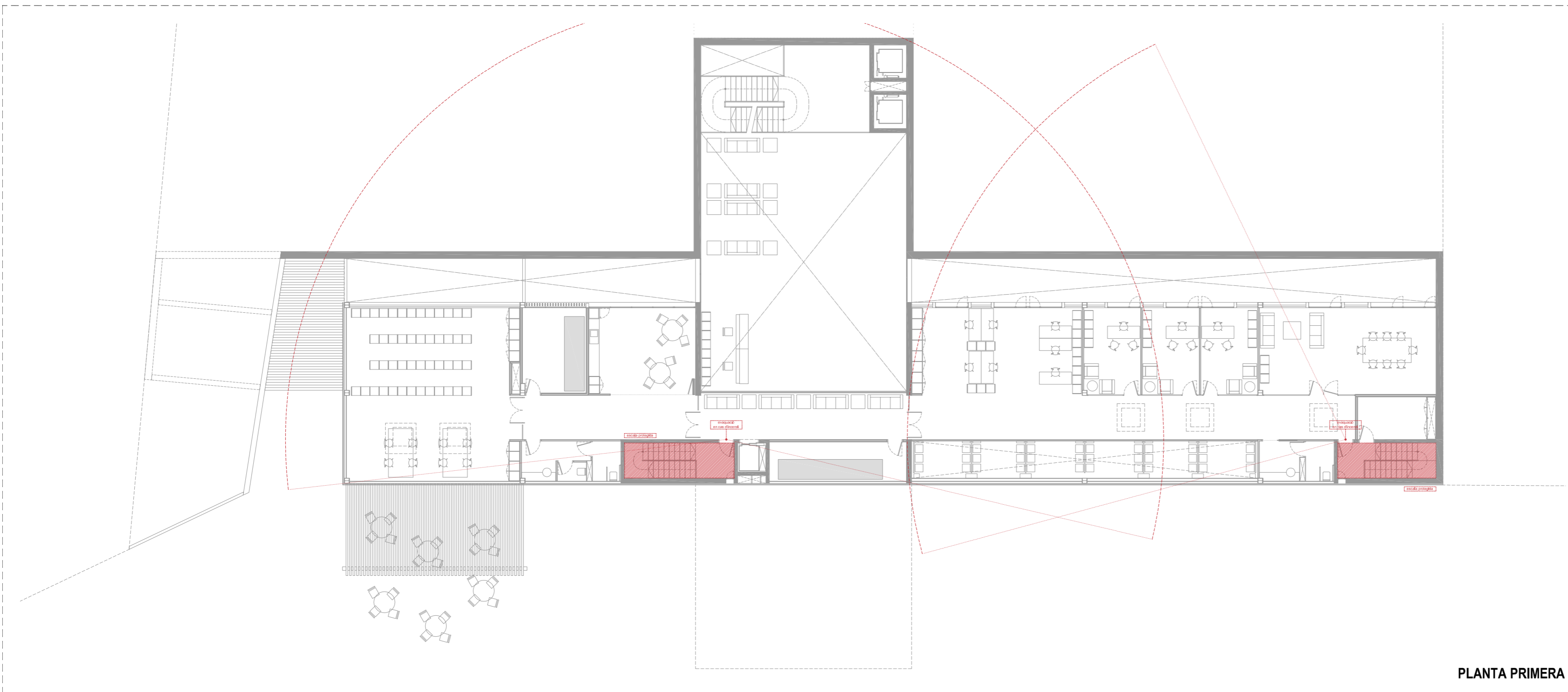
Donat que es tracta d'un edifici on els principals usuaris són discapacitats físics en major o menor mesura, es preveuen uns locals segurs pròxims als ascensors, que en cas d'incendi serviran de "zona d'espera".

També es preveuen escales d'emergència protegides, connectades a sortides d'emergència cap a l'exterior, a zones segures.

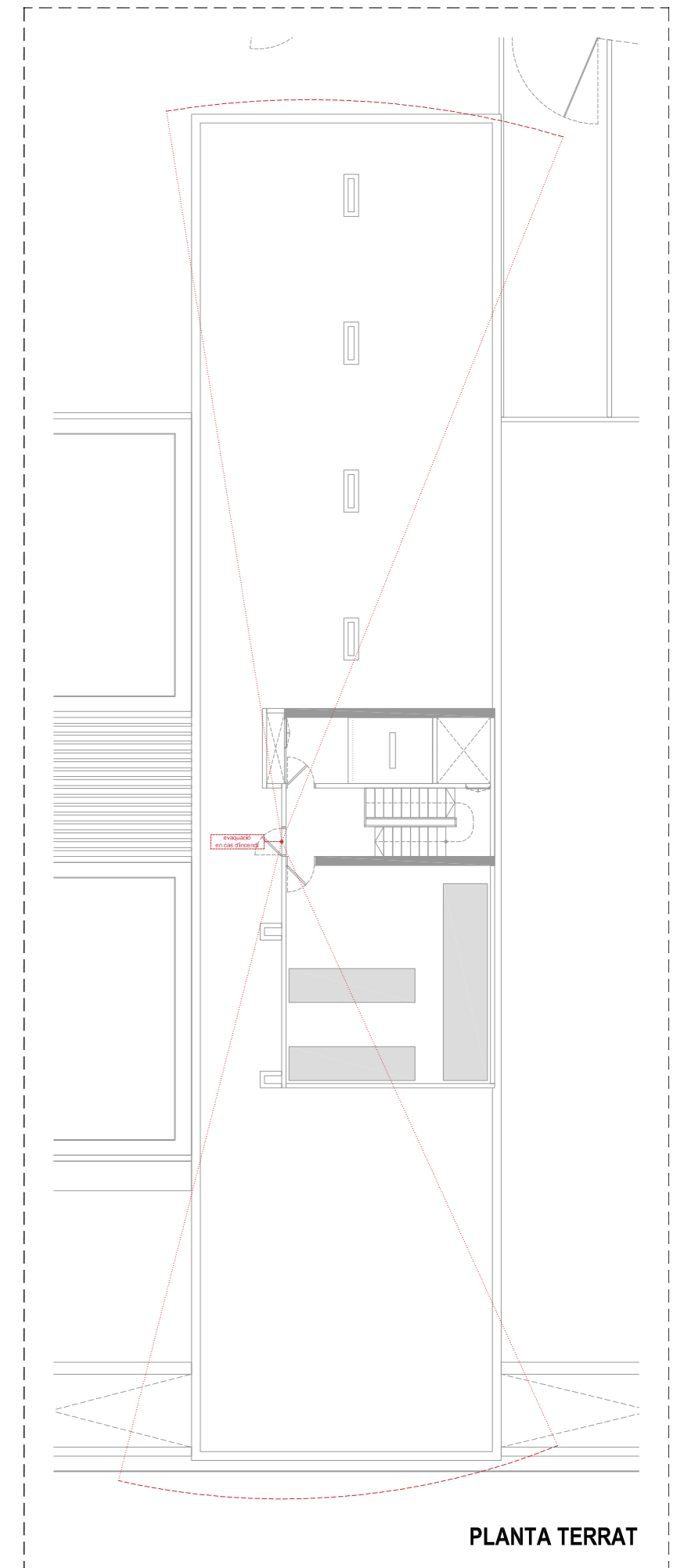
Al tractar-se d'un equipament sanitari, l'edifici està dotat amb un sistema alternatiu per a generar energia, de tal manera que si el sistema elèctric fes fallida, aquest s'encendria i permetria que els ascensors continuessin funcionant per tal de poder evacuar tots els ocupants.



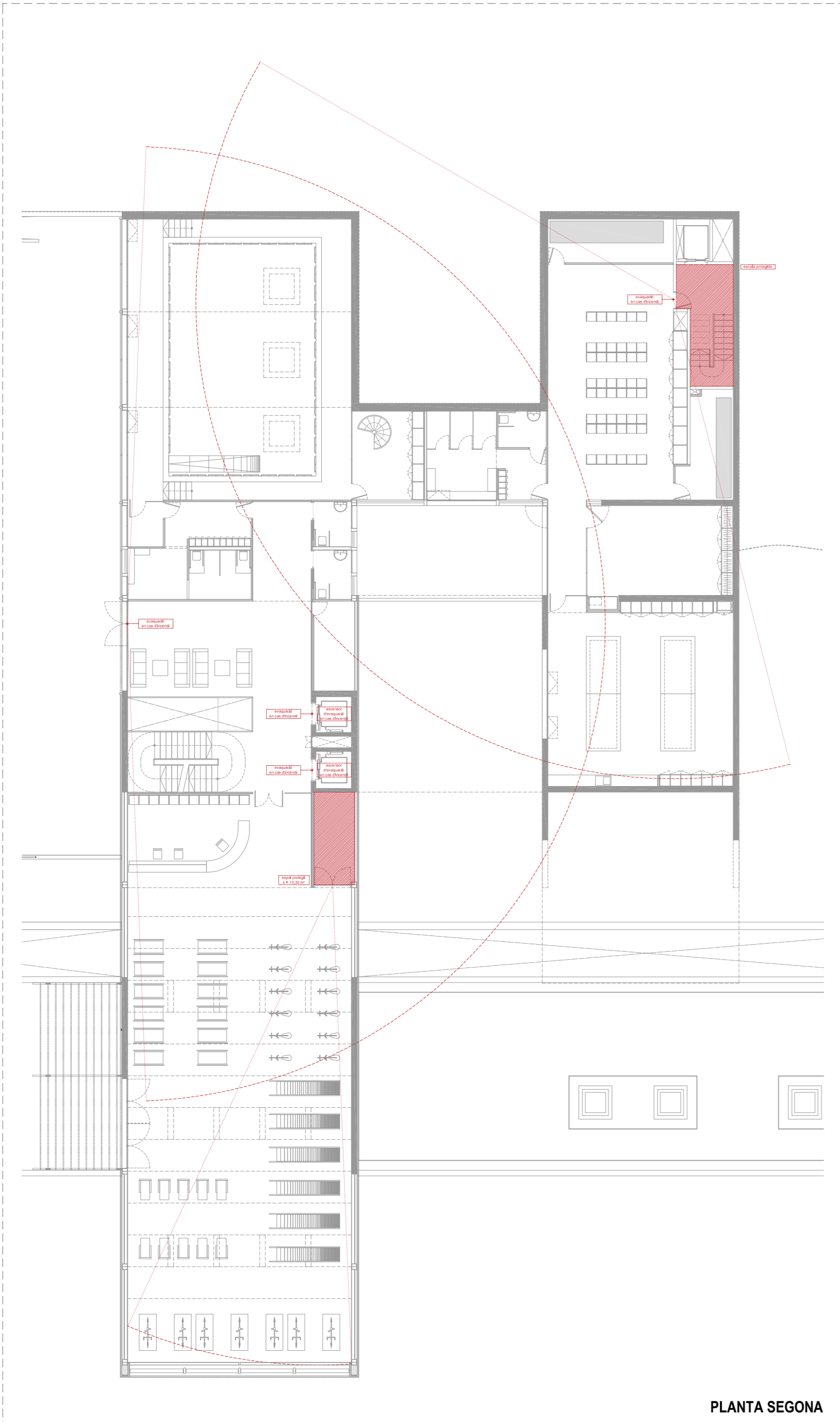
PLANTA BAIXA



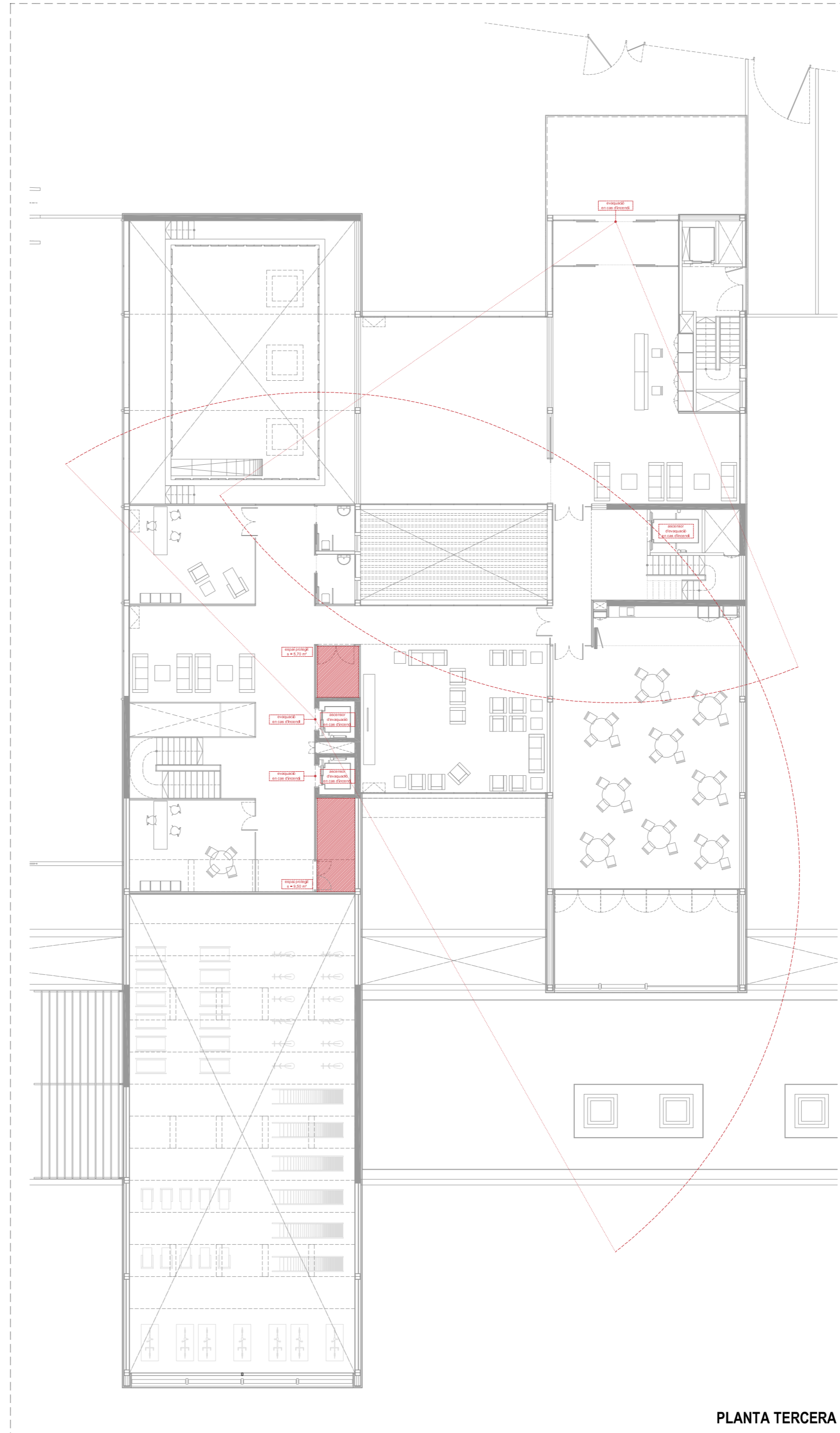
PLANTA PRIMERA



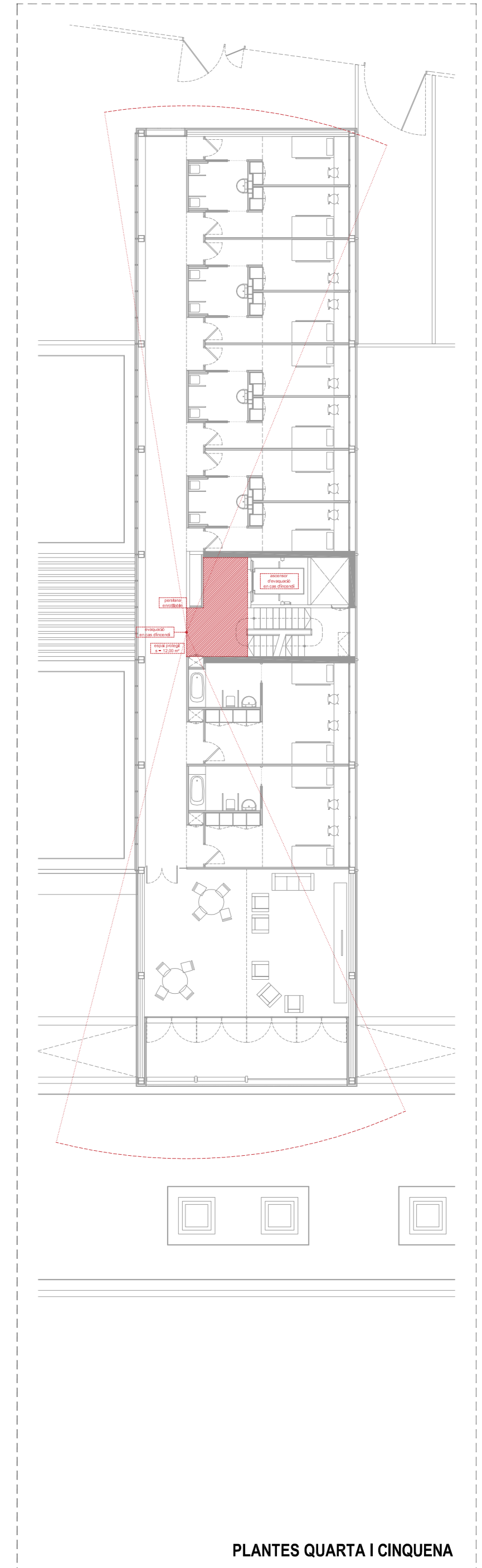
PLANTA TERRAT



PLANTA SEGONA



PLANTA TERCERA



PLANTES QUARTA I CINQUENA