

**LLEGENDA CLIMATITZACIÓ** (segons el C.T.E.)

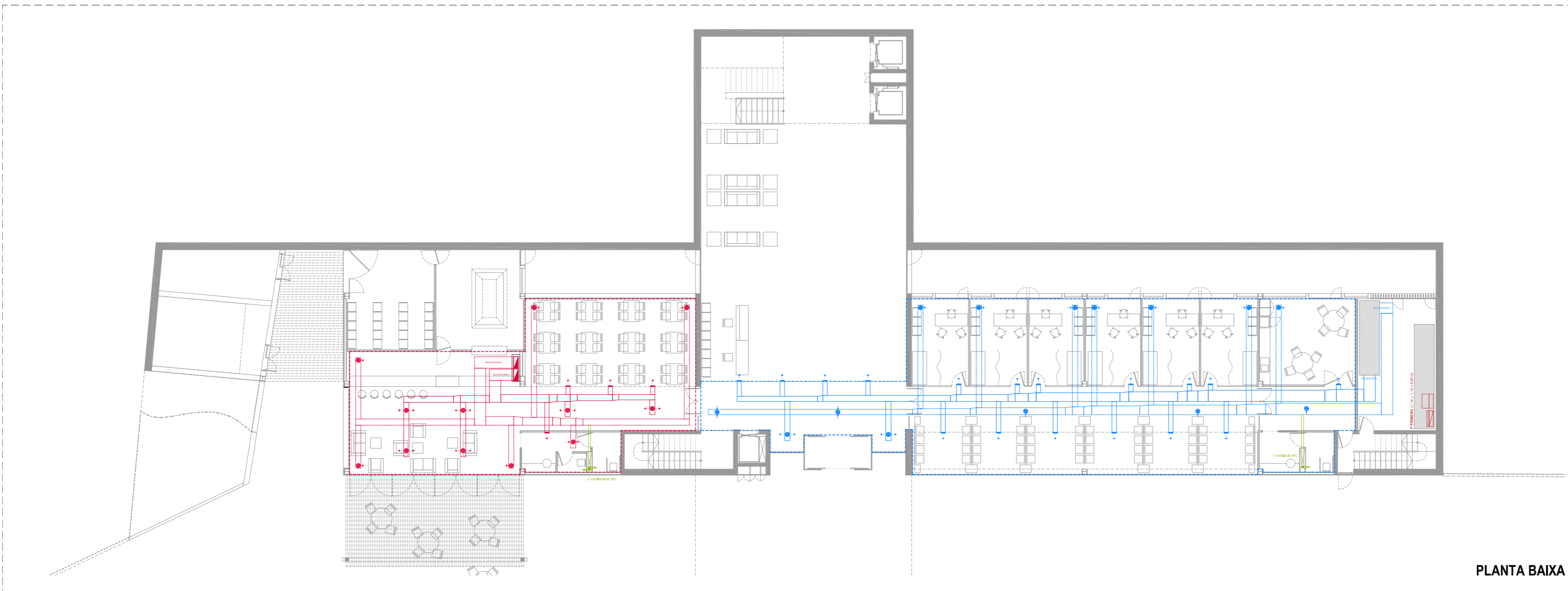
**INTRODUCCIÓ :**

La climatització de l'edifici s'aconsegueix mitjançant climatitzadors que agafen aire de l'exterior i el tracten fins a aconseguir la temperatura desitjada a l'interior. Aquests aparells impulsen l'aire per uns conductes que anomenarem d'impulsió, que són els que s'encarreguen de climatitzar els diferents espais. També hi ha uns conductes de retorn, que són els que recullen l'aire d'un espai i tornen cap a la màquina de climatització, la qual n'aprofita una part i l'altre el filtra cap a l'exterior.

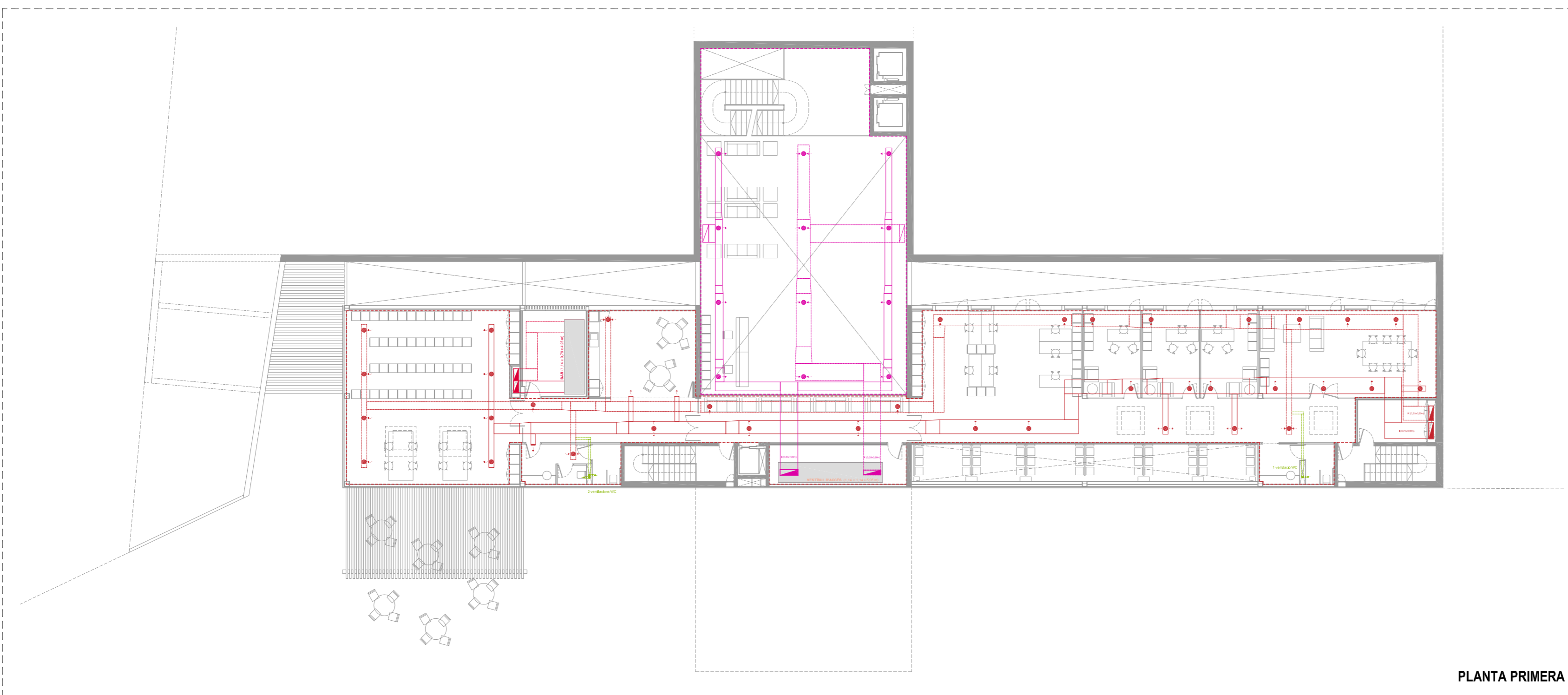
Cal dir que connectem la ventilació dels banys als conductes de retorn, evitant tenir un circuit específic per a ells.

**LLEGENDA :**

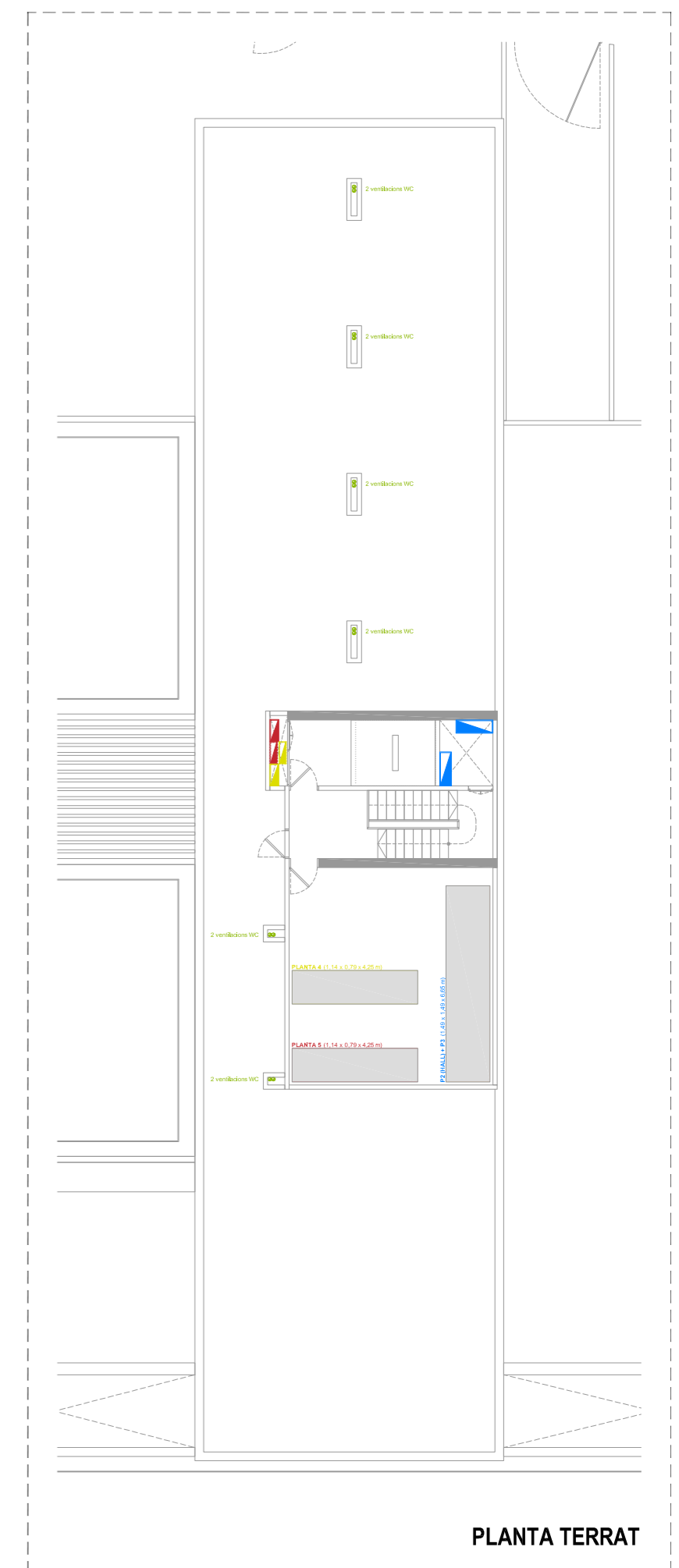
- |  |                                  |  |                                |
|--|----------------------------------|--|--------------------------------|
|  | conducció vertical d'impulsió    |  | reixa de retorn en fals sostre |
|  | conducció vertical de retorn     |  | difusor en fals sostre         |
|  | conducció horitzontal d'impulsió |  | reixa d'impulsió paret         |
|  | conducció horitzontal de retorn  |  |                                |



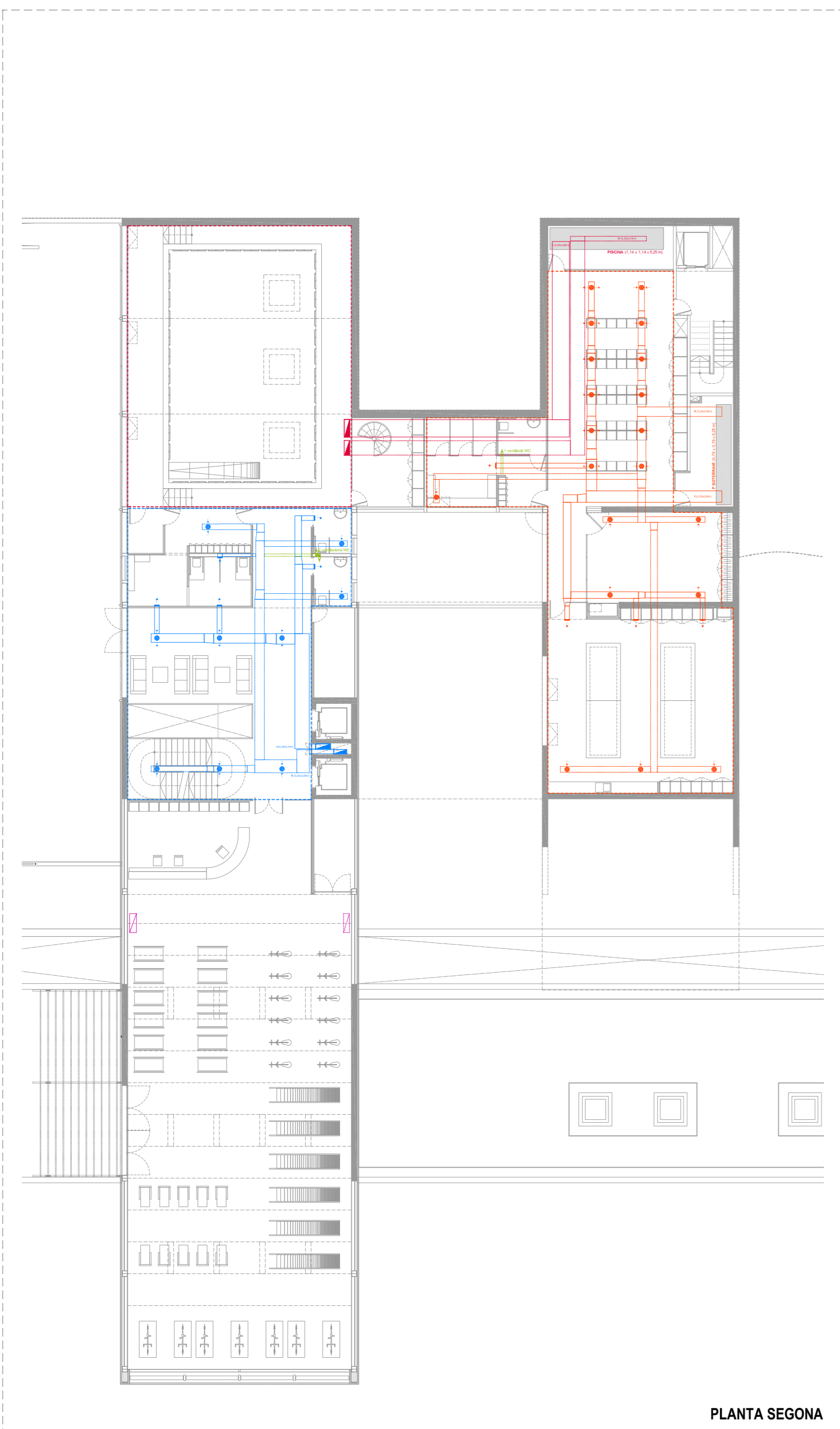
PLANTA BAIXA



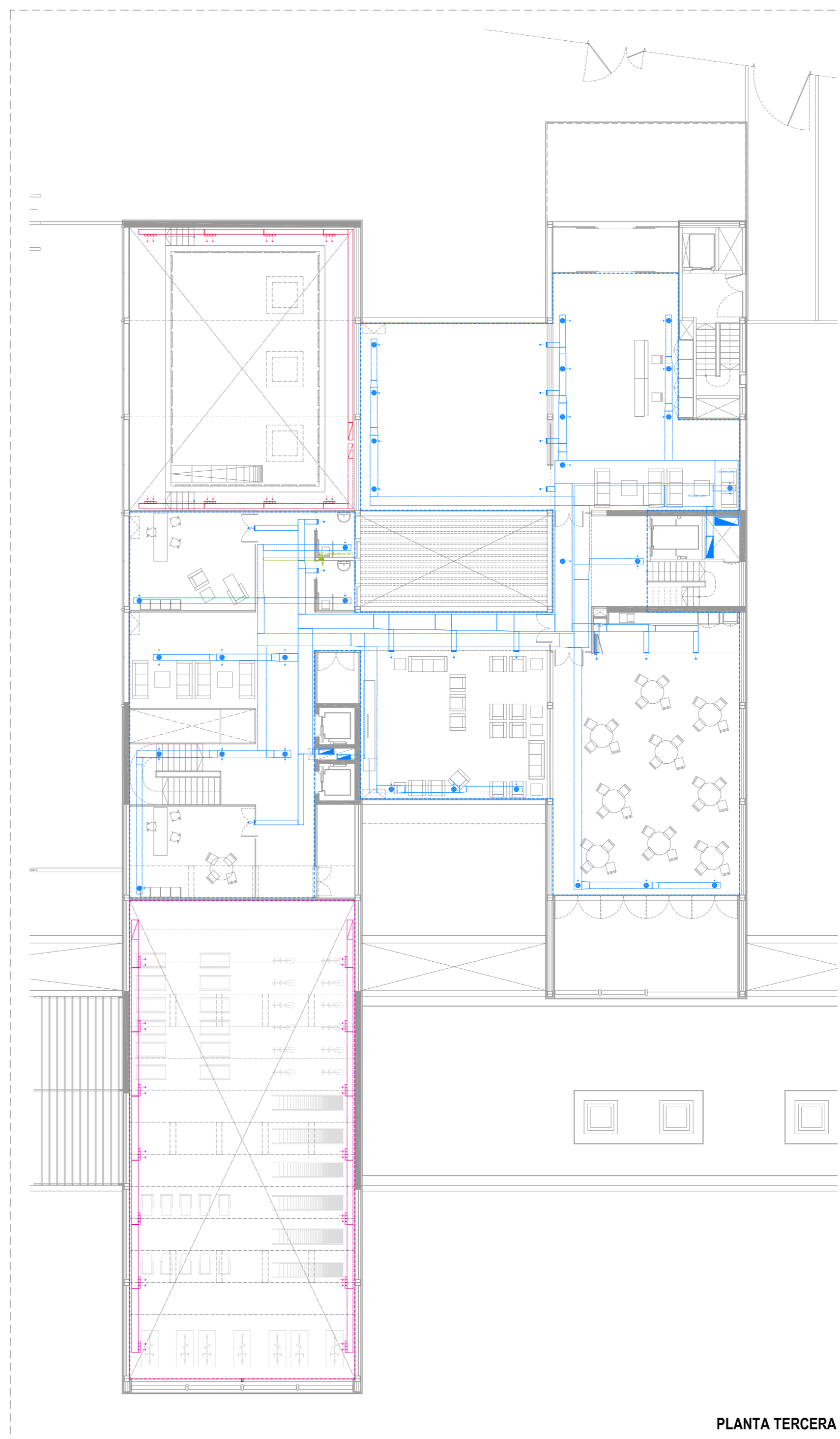
PLANTA PRIMERA



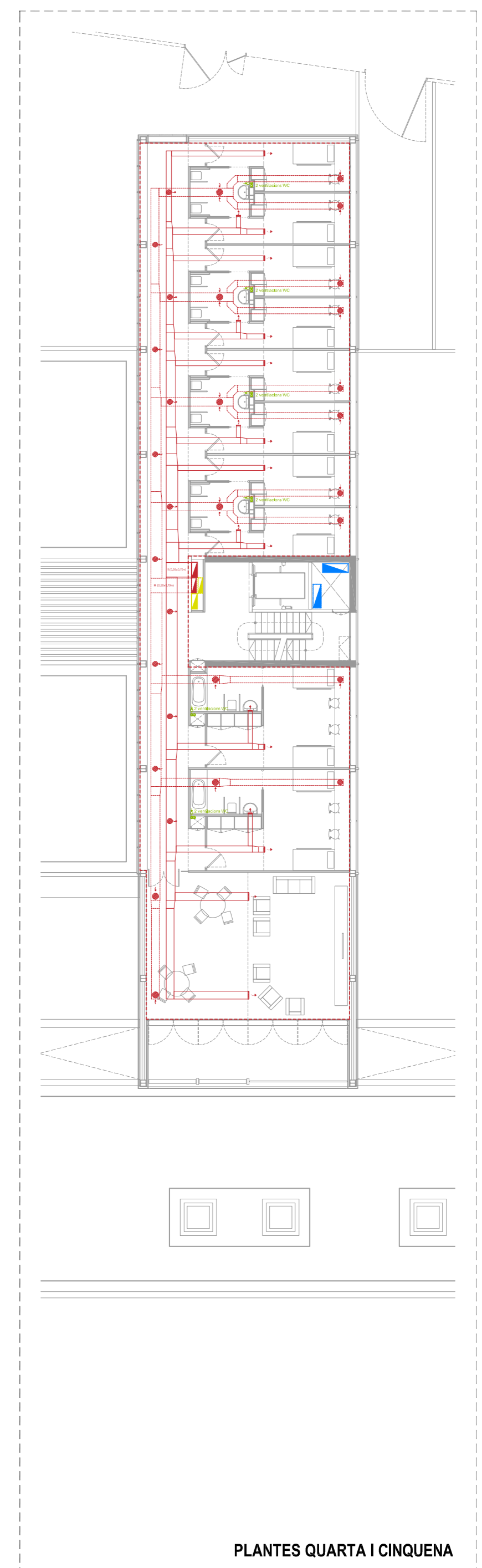
PLANTA TERRAT



PLANTA SEGONA



PLANTA TERCERA



PLANTES QUARTA I CINQUENA