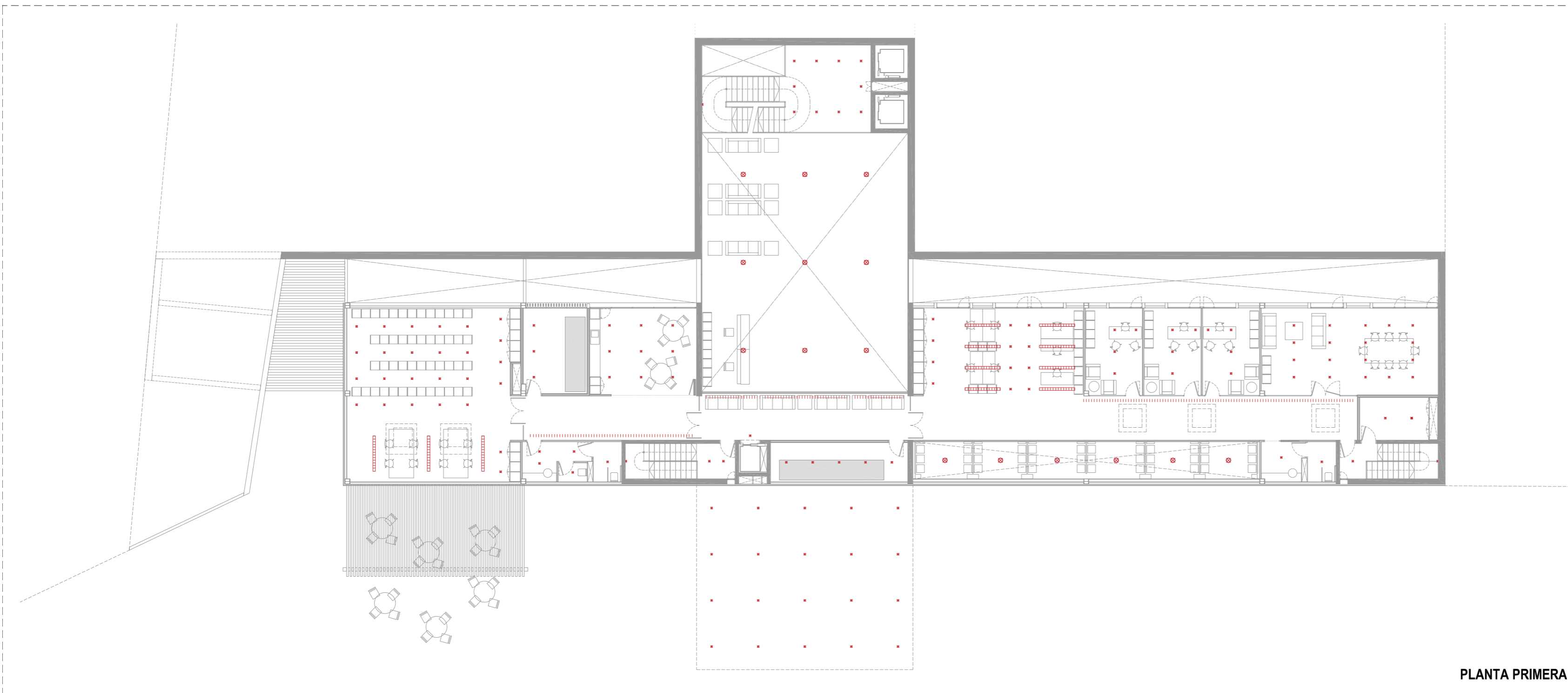
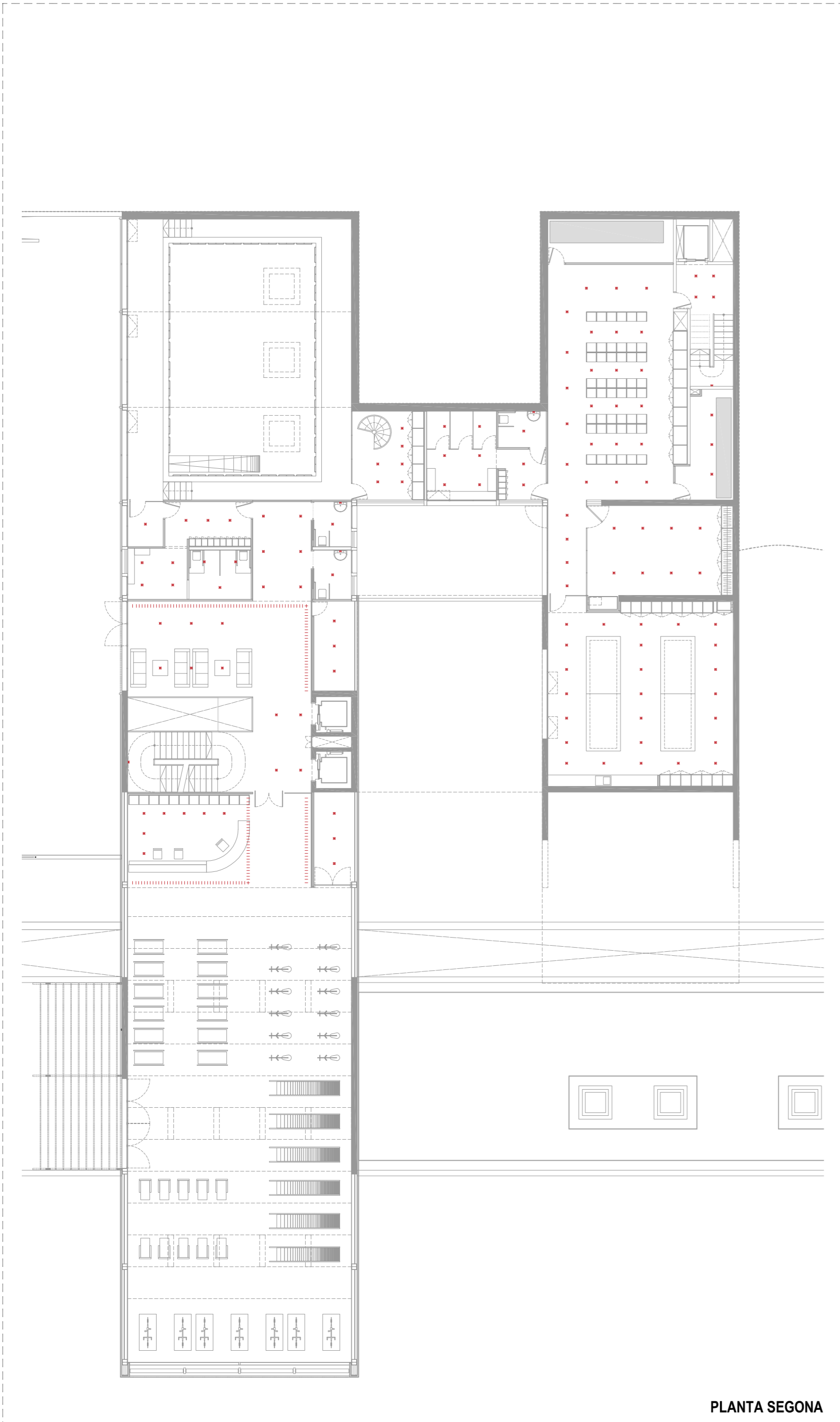


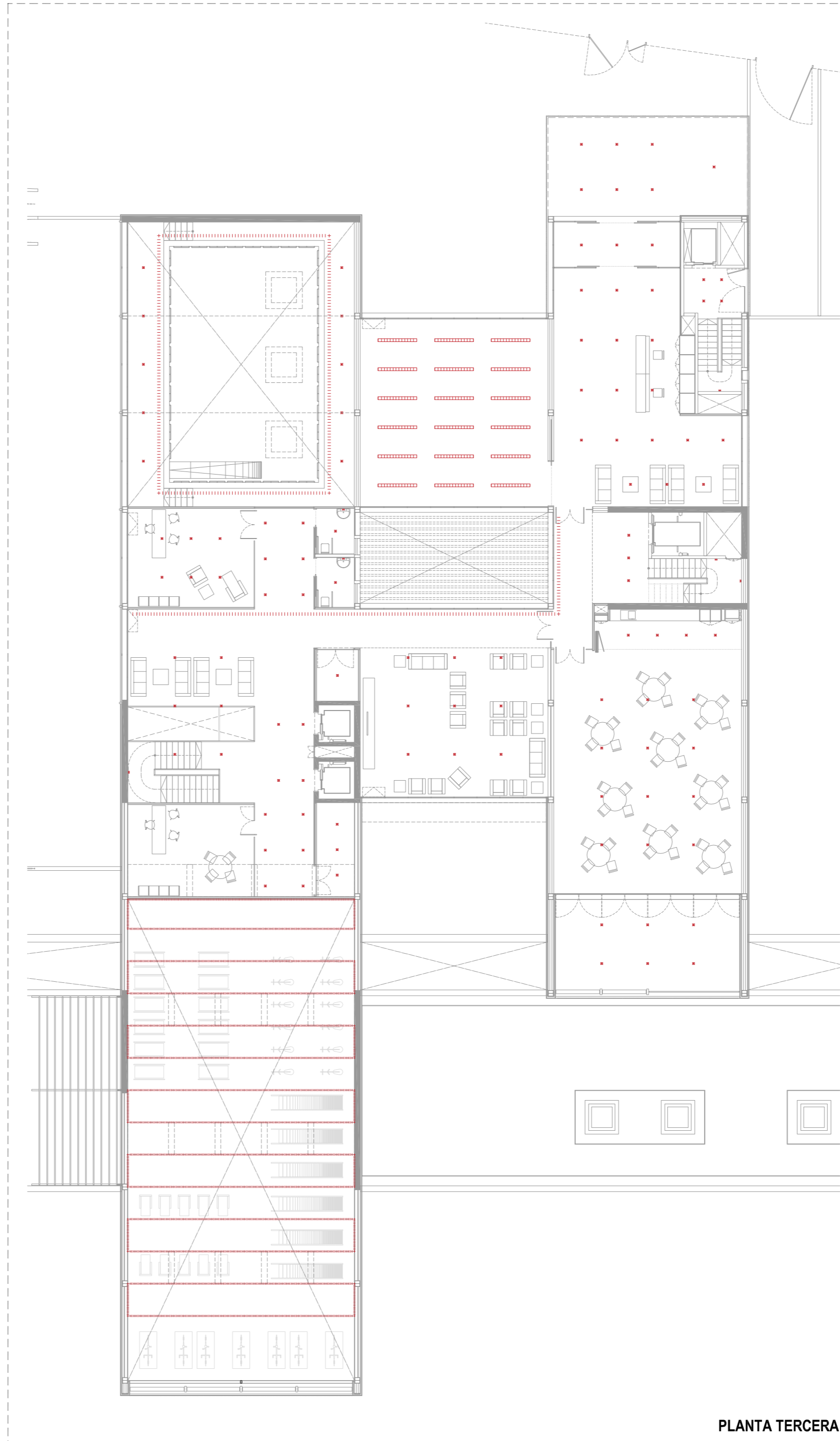
PLANTA BAIXA



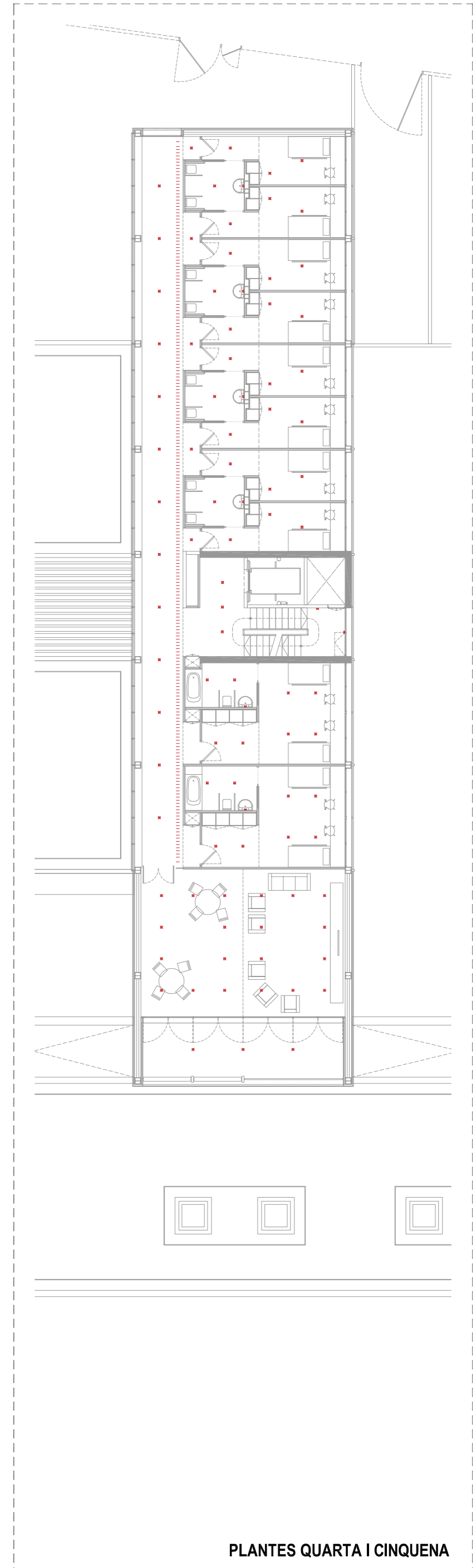
PLANTA PRIMERA



PLANTA SEGONA



PLANTA TERCERA



PLANTES QUARTA I CINQUENA

**LLEGGENDA IL·LUMINACIÓ**

**INTRODUCCIÓ :**

En el projecte es té molt en compte l'aprofitament de la llum natural: és per això que en determinats punts apareixen lluminàries a la coberta. Això acostuma a ser en espais emblemàtics del programa de l'edifici, com ho són el gimnàs i la piscina de rehabilitació.

En el gimnàs, trobem tres lluminàries correguts d'est a oest i orientats a nord, ja que ens interessa un accés de llum difosa a l'interior. D'aquesta manera, aconseguim una llum òptima per a la realització d'exercicis.

A la piscina, en canvi, tenim tota una paret acristallada amb una gelosia com a protecció solar per a evitar l'excess de llum d'oest (tarda). A més a més, tenim tres punts de llum a la coberta, orientats a sud però amb la suficient fondària com per a que no entri mai la llum directament. Així, aconseguim una llum rebotada i difosa, òptima per a la realització d'exercicis a l'aigua.

**PARÀMETRES DE DISSENY :**

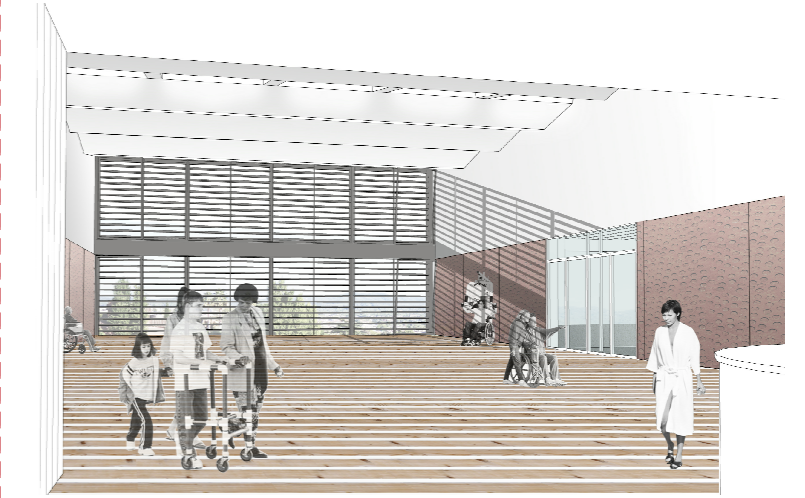
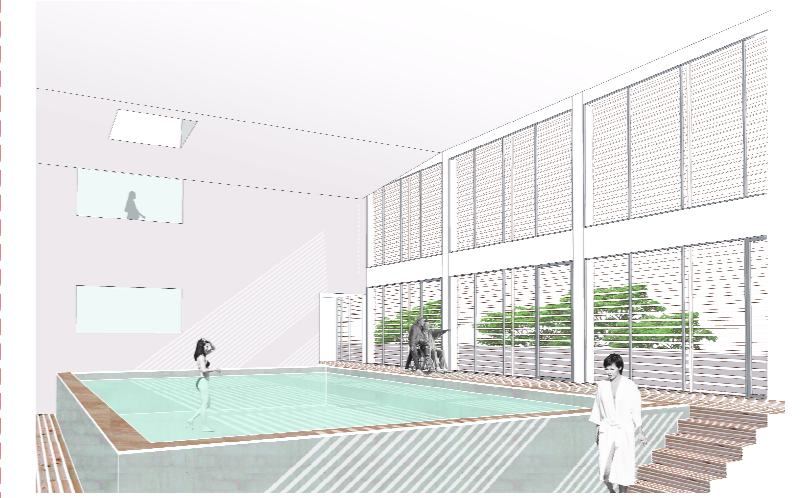
Per al disseny de la instal·lació es consideren tres factors fonamentals :

- tipus d'espai a il·luminar,
- nivell d'il·luminació,
- l'índex d'enlluernament.

El tipus de lluminària es decideix en funció del tipus d'espai al que dona servei. En zones de circulació, per exemple, es potenciarà la linealitat de l'espai, sempre recobrint-se en una paret.

El tipus de lluminària que més predomina és el foc empotrat de sostre, que ens ofereix una llum puntual necessària en determinats espais.

Al vestíbul d'accés i a la sala d'espera de les consultes externes, trobem unes lluminàries suspeses del sostre amb capota, que ens dona una llum difosa i més dispersa.



**LLEGGENDA :**

- Iluminària lineal : tubs fluorescentes amb difusor, encastats al cel·las.
- Iluminària lineal : tubs fluorescentes amb difusor, penjats al cel·las.
- ⊗ Iluminària puntual : downlight led, encastada al cel·las, diàmetre 50 cm.
- ⊗ Iluminària puntual : downlight led, encastada al cel·las, diàmetre 10 cm.
- ⊗ Iluminària puntual : downlight led, penjada a paret.
- Iluminària de superfície.