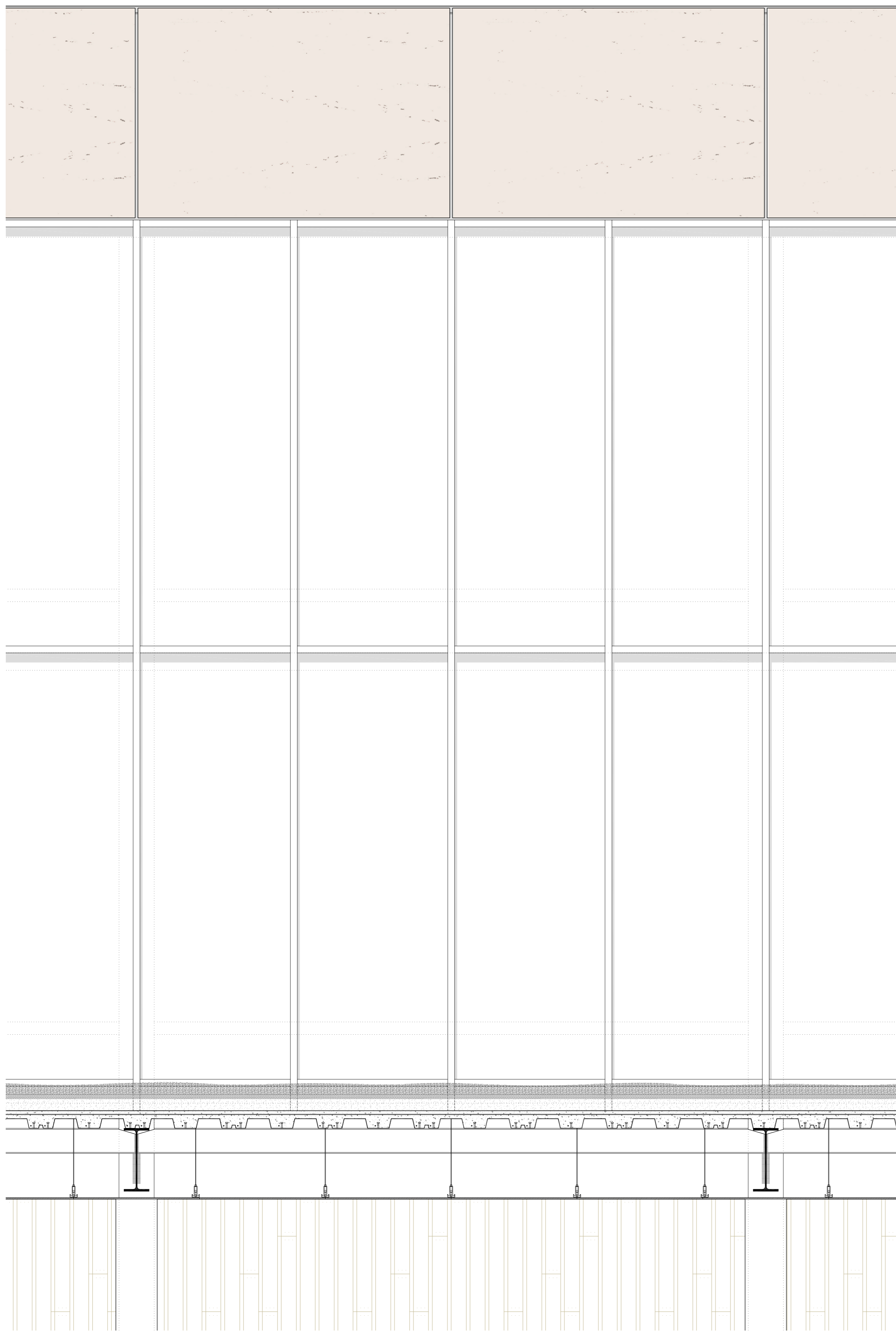
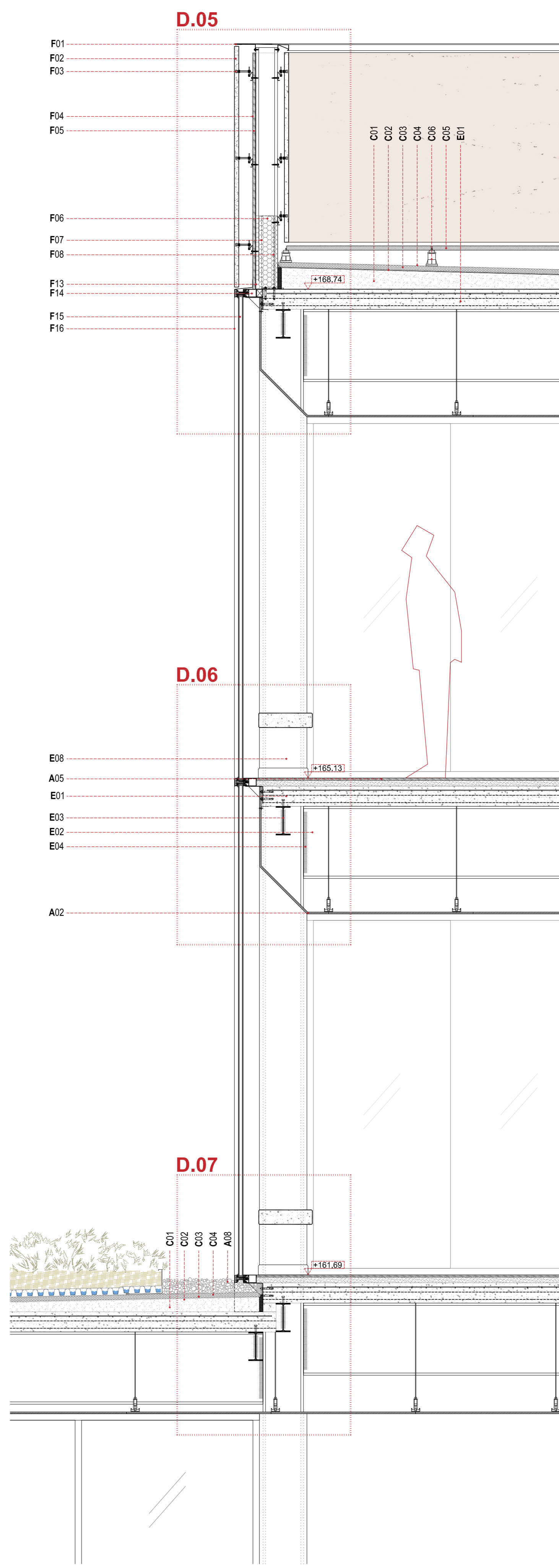


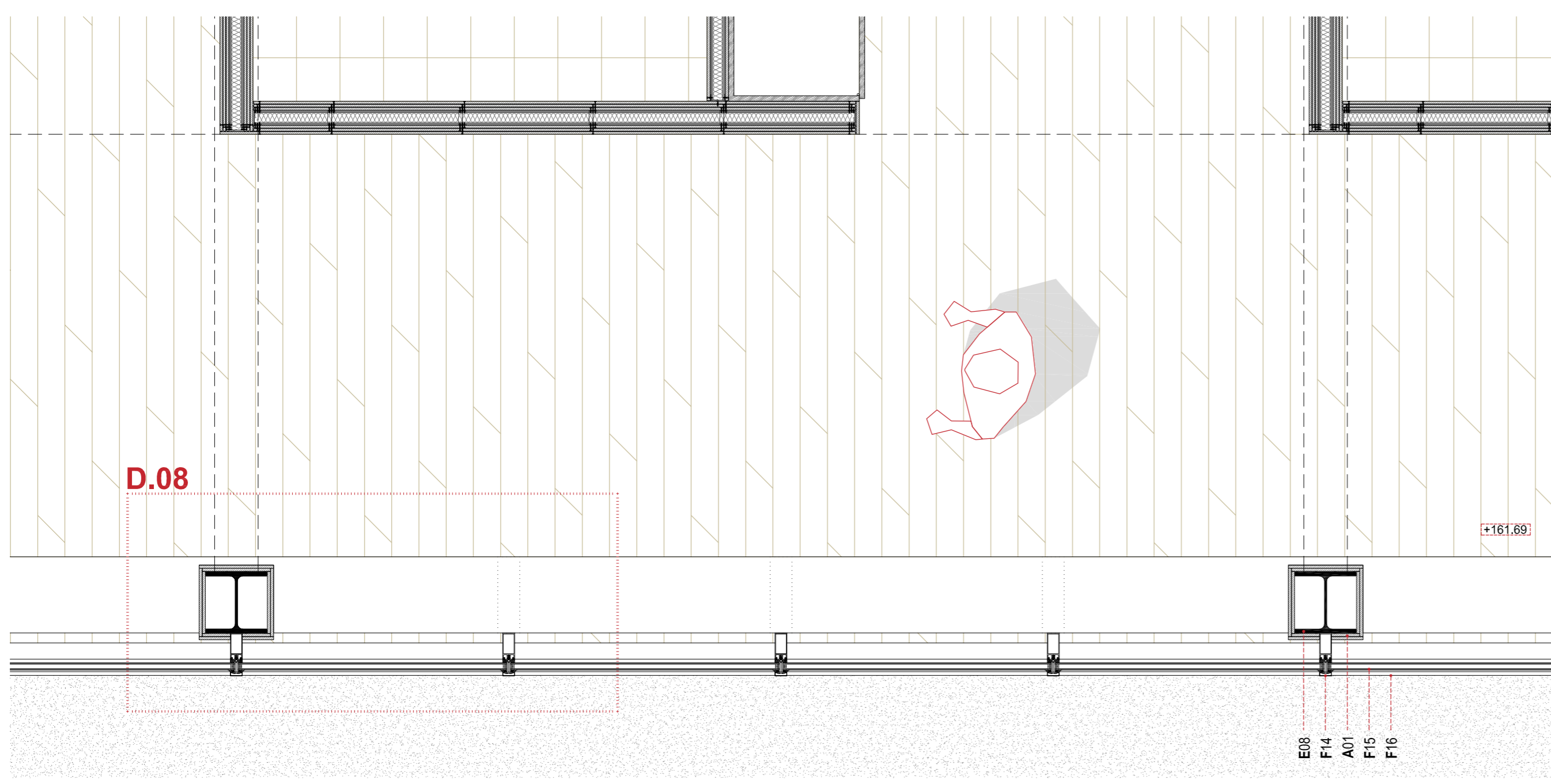
DETALL FAÇANA . e1/20



DETALL VERTICAL . e1/20



DETALL HORIZONTAL . e1/20



ESPECIFICACIONS TÈCNiques

<p>E _ ESTRUCTURA</p> <p>E01 forjat de xapa gresada i formigó armat 'in situ', e = 14 cm. E02 perfil d'acer IPE 200 a mode de cornisa, acer S 275 E03 perfil d'acer IPE 500 a mode de jàssera, acer S 275 E04 soldadura entre els elements que componen l'esquelet de l'estructura. E05 armadura del forjat a base de rotors d'acer. E06 'pernos' d'ancatge entre forjat i estructura. E07 anclatge de la perfilera de l'ampli de coberta al forjat. E08 perfil d'acer HEB 280 a mode de pilar, acer S 275</p> <p>Fo _ FONAMENTS</p> <p>Fo01 terreny existent. Fo02 làmina geotèxtil de fibres de poliestrè, e = 0,18 cm. Fo03 encabat de grava. Fo04 làmina de poliestrè. Fo05 solera de formigó armat, e = 20 cm. Fo06 aïllament tèrmic a base de plaques de poliestrè extruït, e = 4 cm. Fo07 il·loseta de compressió a base de morter amb mal·lisc.</p> <p>F _ FAÇANA</p> <p>F01 xapa metàl·lica de remat d'ampli de coberta, e = 0,1 cm. F02 panell prefabricat de morter pretensat. F03 perfils horitzontals en Z de suport i elements de fixació del panell. F04 barrera permeable al vapor i impermeable a l'aigua, e = 0,1 mm. F05 contrapicat de fusta a mode d'element de base per a fixar l'impermeabilització. F06 aïllament tèrmic a base de llana de roca F07 perfils metàl·lics en C, cada 60 cm, subjectats al perfil en U inferior. F08 element rigiditzador de l'ampli de la coberta, cada 40-60 cm per tot el perímetre. F09 premarc d'alumini per a fixació de fusteria. F10 perfil metàl·lic en L per a subjectió del premarc a l'estructura. F11 fusteria practicable d'alumini lacat, color negre. F12 marc d'alumini lacat de color negre. F13 perfil metàl·lic en U per a subjectió de l'element rigiditzador de l'ampli. F14 fusteria vertical d'acer anoditzat, mur cortina. F15 doble vidre de protecció solar de color neutre, U = 1,1 W/m²·K F16 fusteria horitzontal d'acer anoditzat, mur cortina. F17 fusteria fixa d'alumini lacat, color negre. F18 subjectió metàl·lica anclada a forjat de la gelosia de fusta. F19 montant vertical de fusta tractada per a exteriors a mode de protecció solar.</p>	<p>C _ COBERTA</p> <p>C01 formigó cel·lular per a formació de pendents en coberta, gruix mínim 5 cm. C02 membrana impermeable de EPDM, e = 0,1 cm. C03 aïllament tèrmic a base de plaques de poliestrè extruït, e = 4 cm. C04 làmina geotèxtil de fibres de poliestrè, e = 0,18 cm. C05 paviment interior de lames de parquet. C06 suport de PVC amb alçada regulable. C07 material deformable per a absorbir les retraccions de la coberta. C08 doble membrana impermeable per a reforçar les juntes, solapament de 20 cm.</p> <p>A _ ACABATS</p> <p>A01 doble placa de cartró guix, e = 2 x 1,25 cm. A02 fals sostre de guix laminat. Inclou subjections a forjat, e = 1,25 cm. A03 sòcol perimetral de fusta. A04 morter d'anivellament per al paviment. A05 paviment interior de lames de parquet. A06 paviment interior de pissarra de 60 x 60 cm. A07 paviment exterior ceràmic no lliscant. A08 acabat de grava per a permetre en cobertes vegetals.</p> <p>PI _ PARTICIONS INTERIORS</p> <p>PI01 subestructura vertical en U d'acer galvanitzat. PI02 subestructura horitzontal en U d'acer galvanitzat. PI03 aïllament acústic interior al parament a base de llana de roca. PI04 fusteria interior corredora de fusta per a tabiques de 10 cm.</p>
---	--