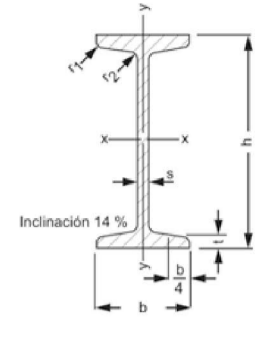


PLAQUES URALITA:



Composició: Plaques de ciment + fibra amiant per a la coberta. Molt utilitzades en naus antigament en naus industrials. Actualment prohibides degut a la toxicitat de la pols que despren l'amiant.

Actuació: Es retiraran de manera controlada i es substituiran per un material no tòxic.

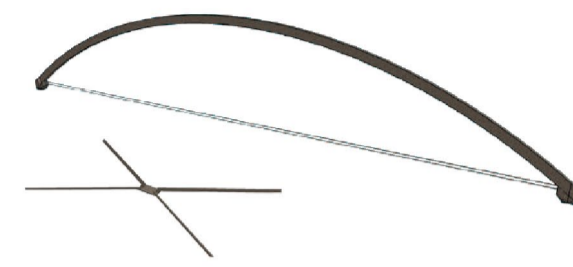


PERFILS IPN:



Composició: Perfil IPN 100 d'acer soldats als arcs, actuant com a corretges. Conecten els arcs entre ells i amb els arcs de façana, permeten la rigidesa de la coberta. Suport de la coberta de plaques d'uralita.

Actuació: El seu estat de conservació és bo i continuen fent la seva funció encara que en triar la solució de coberta s'haurà de revisar la seva estabilitat.

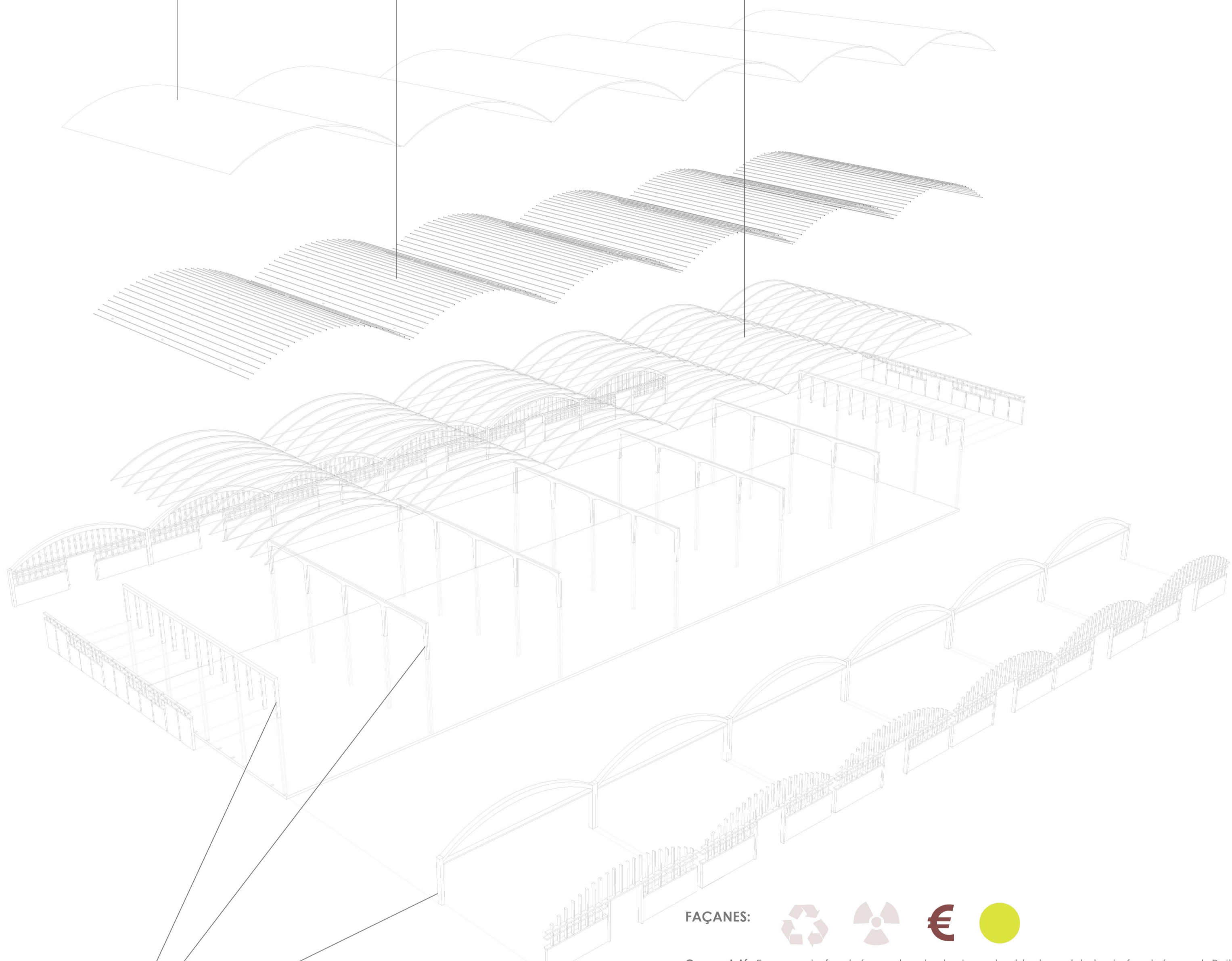


ARCS ATIRANTATS:



Composició: Perfil IPN 450 d'acer en forma d'arcs recolzats als pòrtics de formigó i atirantats amb perfils tubulars. Ariostrats amb creus de sant Andreu (perfils L) per donar rigidesa al conjunt i evitar el pandeig.

Actuació: Tot i que no tots els arcs estan atirantats, el seu estat de conservació és òptim i degut a la seva importància dins la volumetria del conjunt, es conservaran.



FAÇANES:



Composició: Façanes de formigó armat amb obertures de vidre i carpinteria de formigó armat. Petita variació de acabats: façana oest tota de formigó, façana est i sud conuinat de formigó amb mamposteria.

Actuació: Es veu que la façana a patit variacions (noves obertures) al llarg del temps associat als canvis d'ús. Es preten mantenir la estructura original de façana, depurant-la i simplificant-la.



FAÇANA SUD I EST

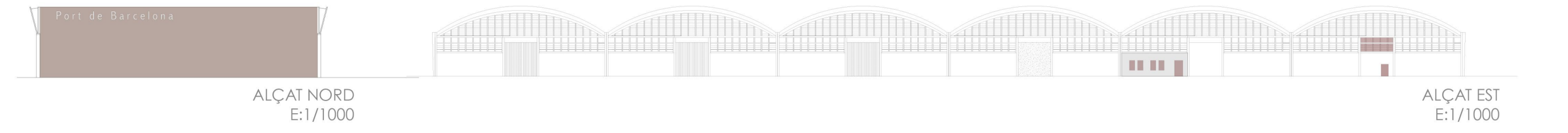


FAÇANA OEST

FORMIGÓ ARMAT:

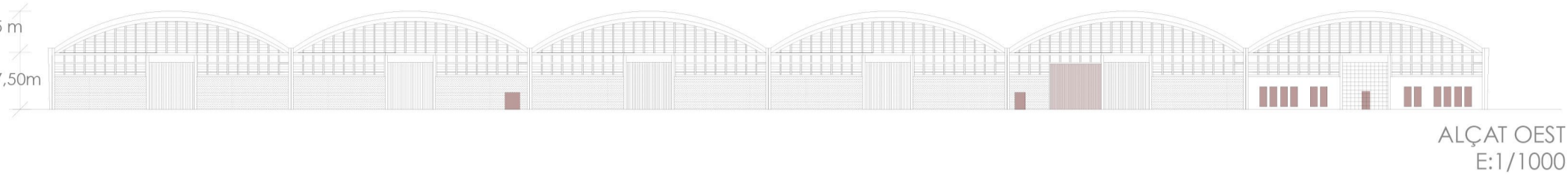


Composició: Estructura primària de pòrtics de formigó armat (tipologia interior i tipologia extrem) amb nusos rígids que estableixen el conjunt. Pòrtics d'arc a façana que ariostran tot el conjunt en aquest sentit.



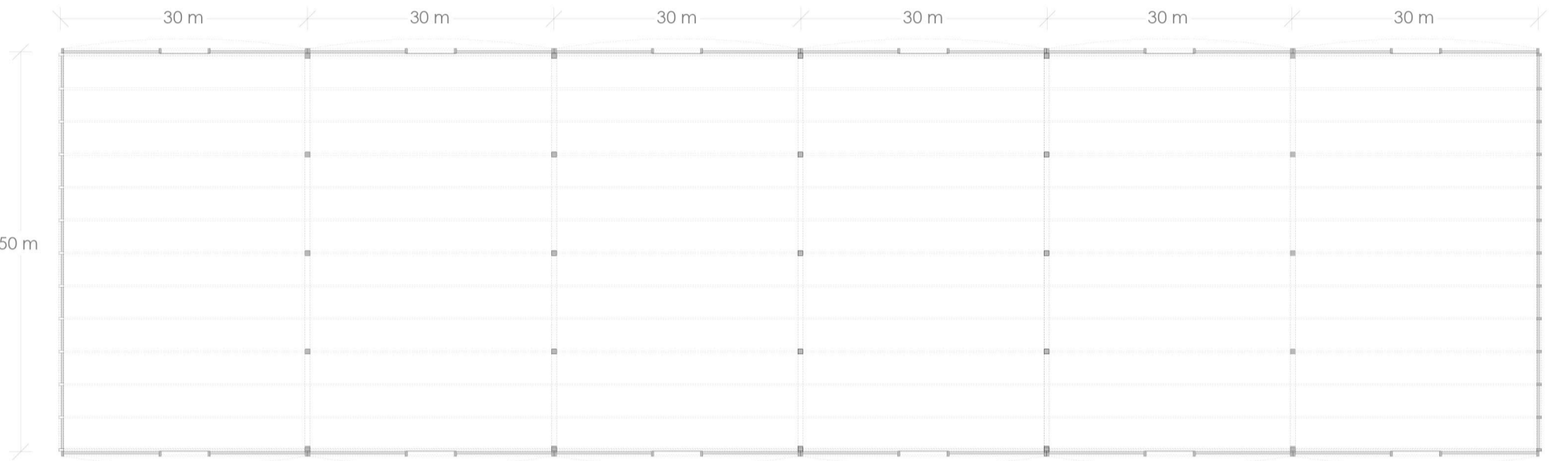
ALÇAT NORD
E:1/1000

ALÇAT EST
E:1/1000



ALÇAT OEST
E:1/1000

ALÇAT SUD
E:1/1000



PLANTA
E:1/1000

VOLUMETRIA:

6 naus rectangulars de 30x50m (1530m²) amb la volumetria característica dels hangars, coberta arquejada amb una altura total de 12.5m d'on una altura lliure fins els tirants de 7.5m.

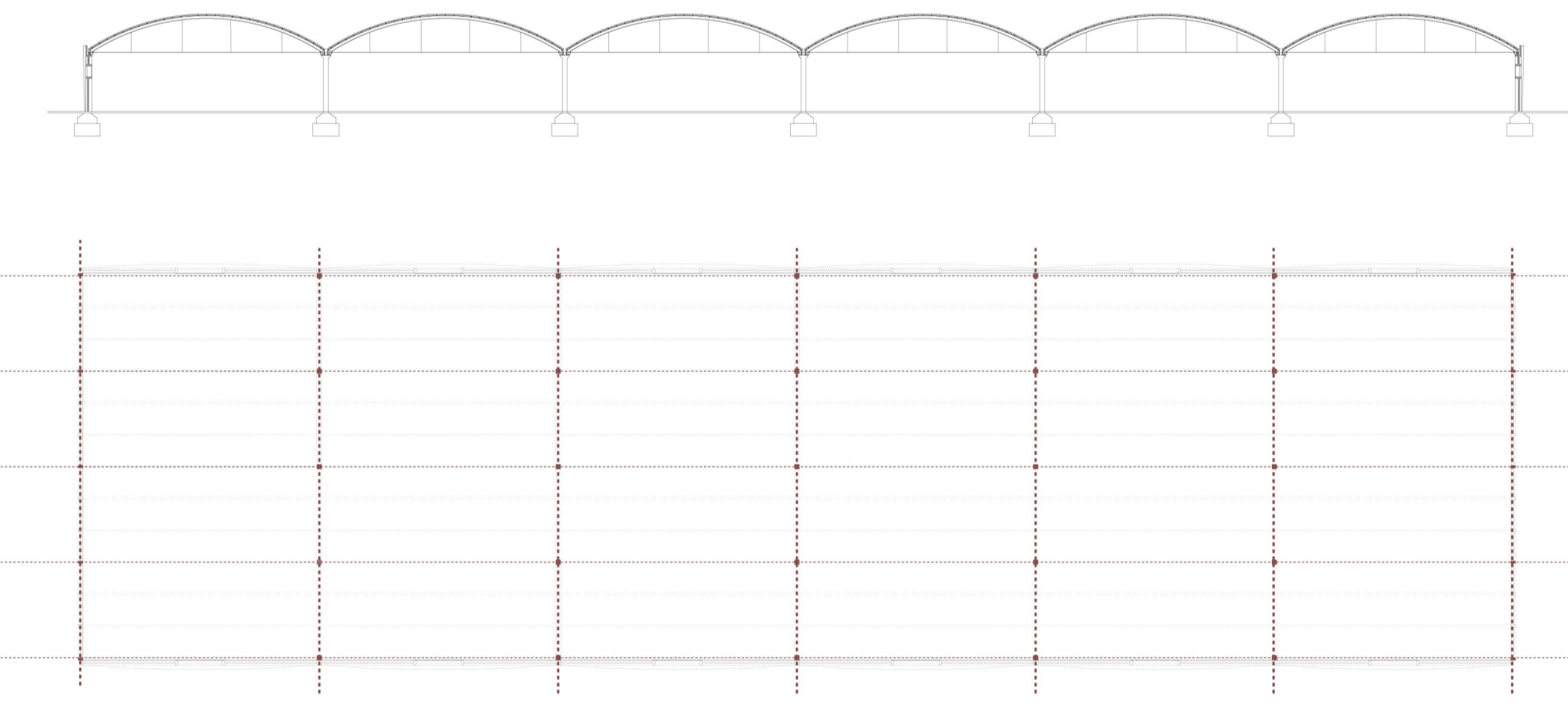
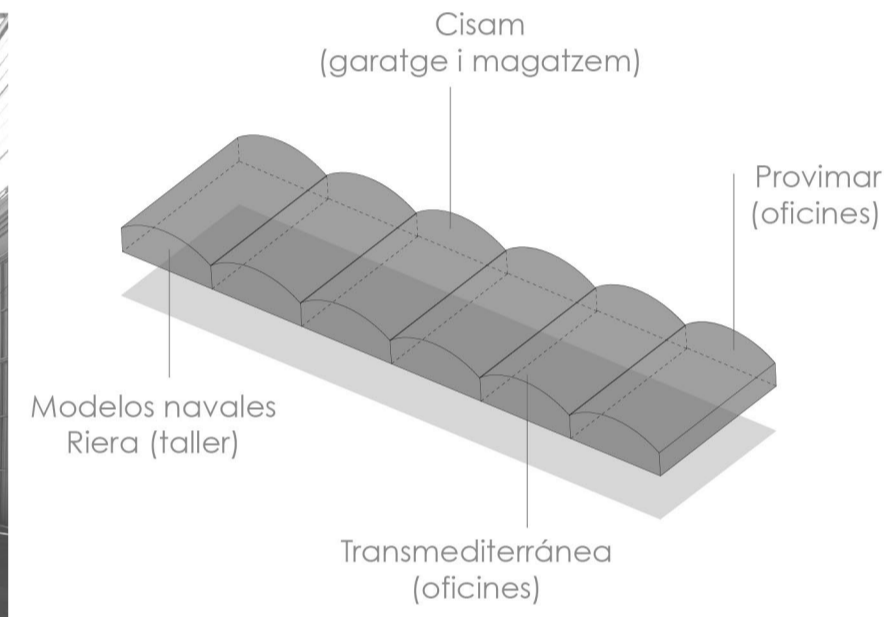
USOS: Degut a la seva composició les naus poden treballar tan individualment com de forma conjunta. Actualment les 3 naus centrals treballen conjuntament com a parquíng (abandonades) la primera (dreta) està habilitada com a oficines, i les 2 esquerres com a magatzem i taller.



IMG 1: Interior de la nau. S'observa que hi ha particions fetes en una primera reforma, que no formen part de la configuració inicial de l'espai.



IMG 2: Interior de les naus. Volumetria general de l'espai.



ESTRUCTURA:

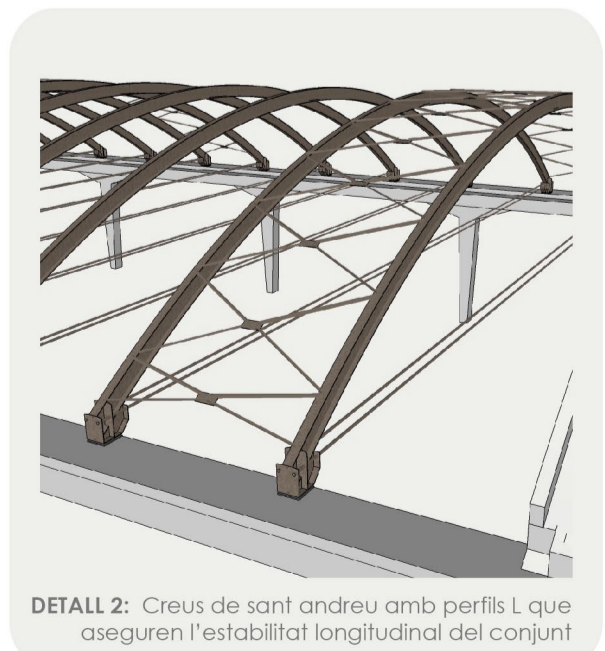
Estructura primària a base de pòrtics de formigó armat on és recolzen uns arcs atirantats d'acer formant aquesta volumetria tan característica.

Estabilització en sentit longitudinal mitjançant l'arriostrament d'alguns arcs amb creus de sant andreu de perfils L. En l'altre sentit, els pòrtics de façana (de formigó armat) s'encarreguen d'estabilitzar la estructura.

La coberta (de plaques d'uralita) descansa sobre uns perfils d'acer IPN que actuen com a corretges.



DETALL 1: Recolzament arc d'acer atirantat sobre pòrtic de formigó armat



DETALL 2: Creus de sant andreu amb perfils L que assegurin l'estabilitat longitudinal del conjunt



DETALL 3: La coberta de plaques d'uralita suportada per unes corretges d'IPN d'acer



IMG 4: Les separacions que s'han fet a l'interior comencen a tenir patologies i s'han hagut d'apuntalar. Seria convenient retirar-les i construir uns nous paraments.