

CONTEXT TERRITORIAL

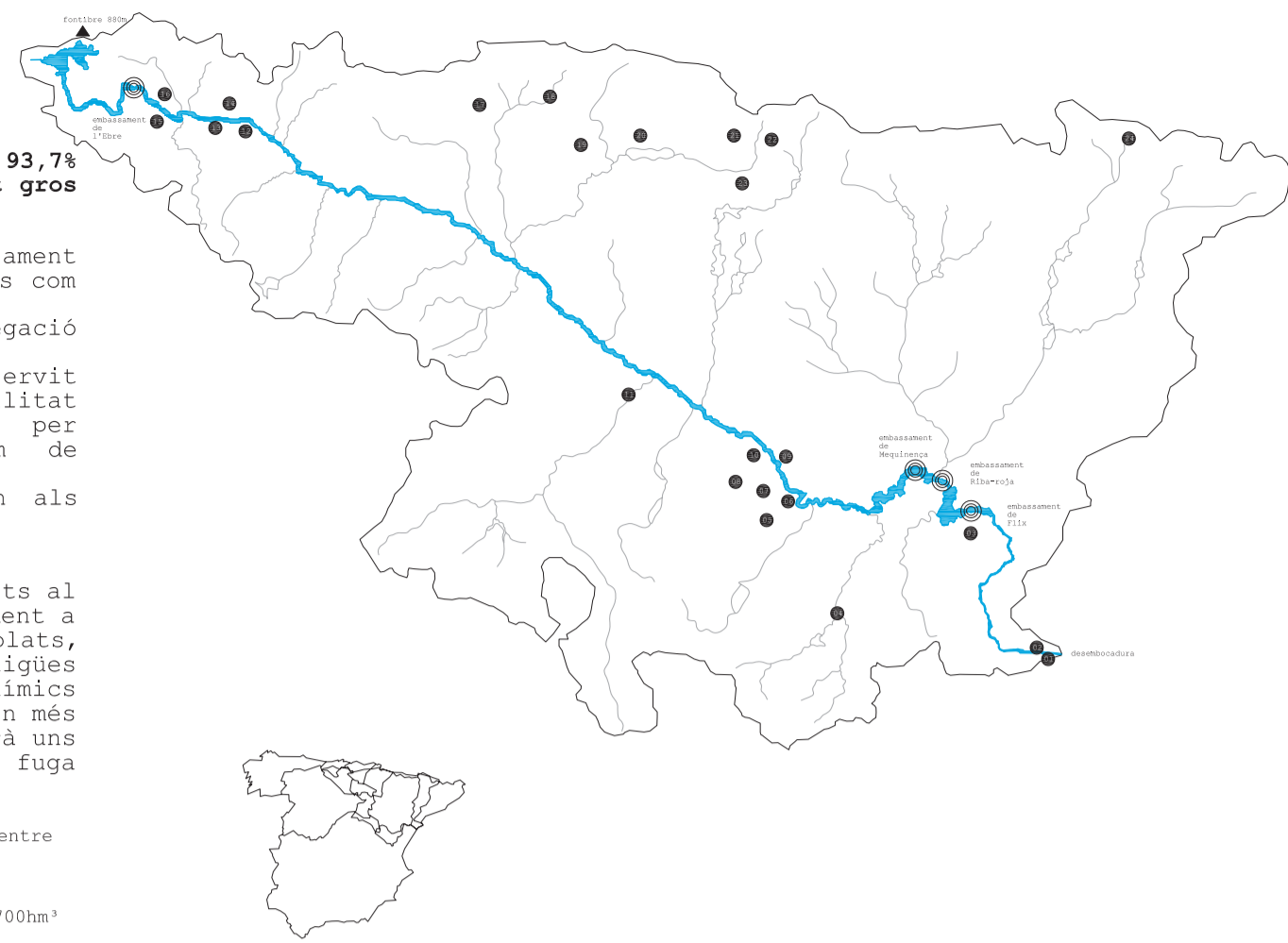
*La conca hidrogràfica de l'Ebre

Els embassaments i les preses retenen el 93,7% del sediment que aporta el riu. El sediment gros es queda retès al 100%

L'ús dels embassaments és majoritàriament hidroelèctric, propietat privada d'empreses com ENHER o ERCOS. En ells s'hi practica la pesca i la navegació esportiva. El protocol de la sequera CHE ha servit d'excusa per tornar a plantejar la viabilitat d'aquestes obres, s'està treballant per mantenir i garantir un cabal mínim de manteniment del riu. La majoria d'embassaments es construïren als anys 60.

*els diversos punts negres distribuïts al llarg de la conca es deuen majoritàriament a abocaments residuals industrials incontrolats, a la inexistència de tractaments d'aigües fecals d'algunes ciutats i a vessaments químics tòxics, recordem que a Flix s'acumularen més de 30.000 t de fangs contaminants i farà uns anys a Ascó s'hi produí una fuga.

conca hidrogràfica: 88553km² en territori espanyol 371km² entre França i Andorra
el 18% de la conca està en territori català
nombre d'embassament: 132, cada 93km existeix una presa, amb una capacitat d'emmagatzemament total superior als 7700hm³
nombre de travessaments: 5



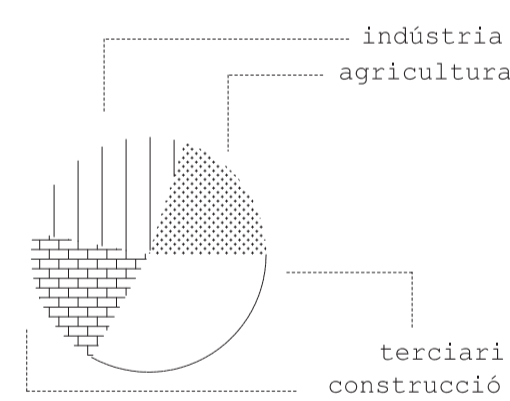
SISTEMA ECONÒMIC DE LA POBLACIÓ

	MONTSIÀ	BAIX EBRE	TERRA ALTA	RIBERA D'EBRE
població	71.053hab	81.034hab	12.885hab	23.844hab
població ocupada en el sector	17,9%	12%	26,5%	18,8%
pes del sector s/total PIB	8,8%	7%	24,7%	3,19%
sup.total	735,4Km²	1.002,7km²	743Km²	827Km²
sup.conreada	40.055ha	50.019ha	27.001ha	25.349ha
sup.forestal	23.709ha	41.602ha	36.647ha	44.220ha



	MONTSIÀ	BAIX EBRE	TERRA ALTA	RIBERA D'EBRE
densitat de població	96,61 hab/Km²	80,81 hab/Km²	17,34 hab/Km²	28,83 hab/Km²

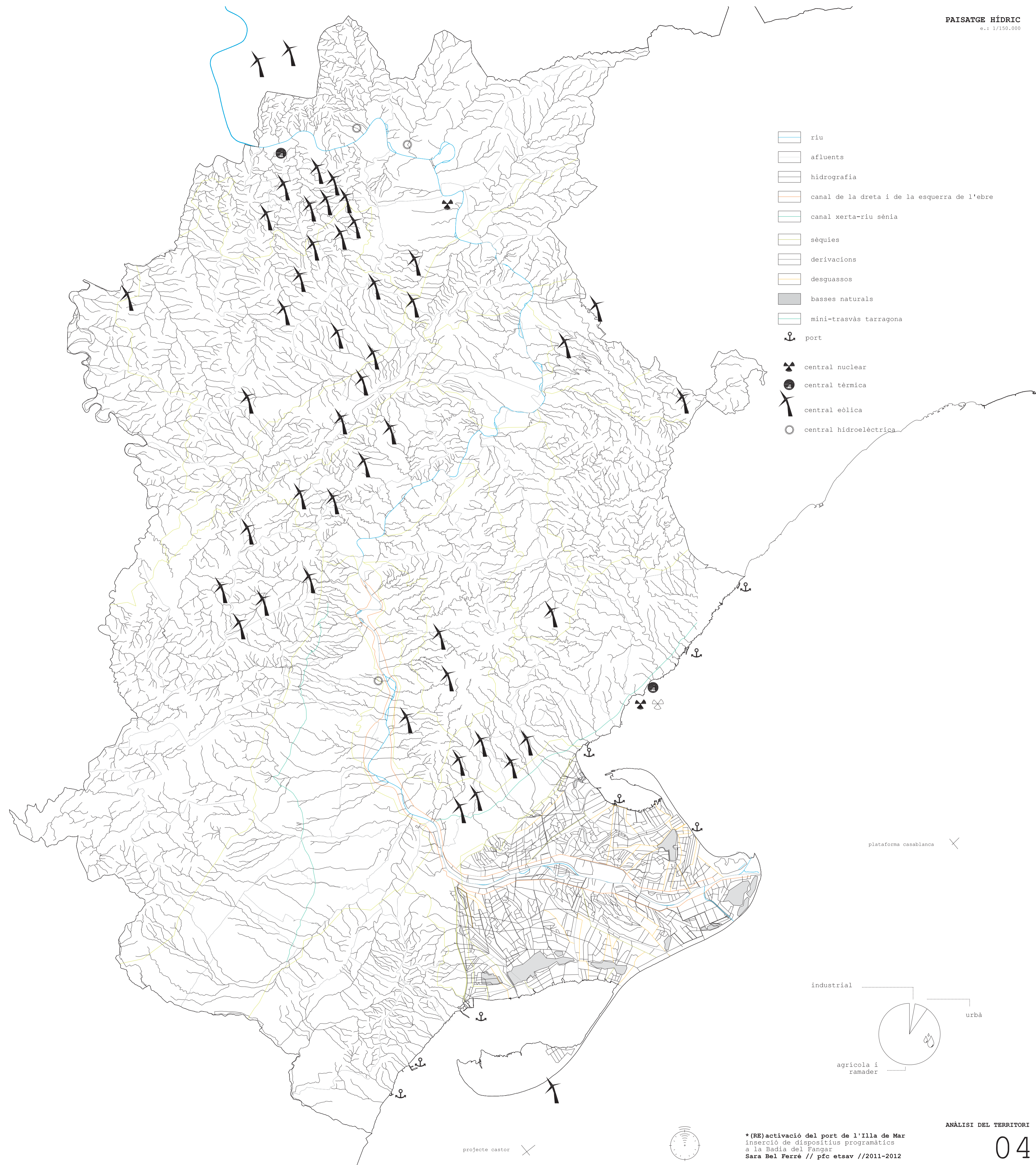
TOTAL POBLACIÓ TERRES DE L'EBRE: 188.816 hab // TOTAL CATALUNYA: 7364068hab



La producció ecològica supera avui les 7.500ha, la major part de les quals es concentra al Baix Ebre (* 3.600ha) seguit del Montsià (2.000ha aprox.).
col recordat que en els últims 5 anys s'ha augmentat un 30% el núm. d'hectàrees inscrites en aquest sector, farà 10 anys era inexistent aquesta agricultura, i avui dia, representa una sortida viable per a alguns productors.
l'oliva, la mandarina i l'arros són els conreus que concentren gran part de la superfície de l'agricultura ecològica actualment. s'està estudiant la possibilitat d'implantar uns vivars ecològics de moluscos a les bahies del Delta, la pesca és una activitat fonamental a la zona del litoral tot i la crisi, la facturació ecològica continua amb una línia creixent, entre el 15% i el 20% anual.

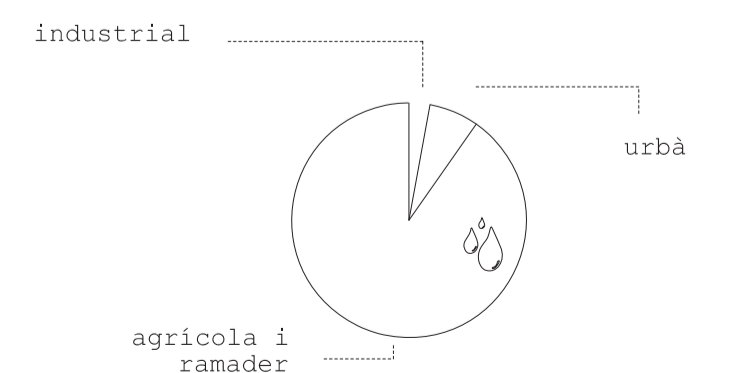
SOM LO QUE SEMBREM!

- autopista Ap-7
- autovia
- tren
- carreteres de 2a categoria
- viari

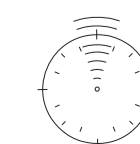


- riu
- afluent
- hidrografia
- canal de la dreta i de la esquerra de l'ebre
- canal xerta-riu sènia
- sèquies
- derivacions
- desguassos
- basses naturals
- mini-trasvàs tarragona
- port
- central nuclear
- central tèrmica
- central eòlica
- central hidroelèctrica

plataforma casablanca X



projecte castor X



*(RE)activació del port de l'Illa de Mar inserció de dispositius programàtics a la Badia del Fangar
Sara Bel Ferré // pfc etsav //2011-2012