

A principis del segle XIX, la Revolució Industrial provoca un aguament de les societats rurals a l'entorn de les indústries i un trencament amb el tipus de cultura rural predominant fins a les hores. En conseqüència la industrialització fa que la gent, un cop agrupada en pobles, i amb interessos semblants, parlin molt més entre ells i vagin coneixent altres formes de pensar diferents als cercles que, més o menys, havien estat tancats dins cadascuna de les famílies. Aquest mateix trencament, fa també que s'obri una porta a altres coneixements i, per tant, a l'interès de les persones per la seva pròpia superació.

D'aquesta manera, es forma, doncs, una espècial d'inquietuds culturals per voler anar esbrinant cada cop més, i ja d'una forma imparable tots els elements estranys que rodegen la nostra vida.

A mitjats del mateix segle, durant la Renaixença, i amb la tranquilitat política i social d'aquells anys, es produeix l'arrencada del moviment ateneístic com l'únic mitjà, per part de la classe treballadora, per a poder accedir a la cultura, així com per promoure la divulgació de nous coneixements, ja que l'interès de la burgesia sols passava per aprofitar-se del creixement de les concentracions urbanes i de l'excedent de mà d'obra, per abaratir costos, però no pas per desenvolupar la cultura entre els treballadors.

Lavors, els Ateneus, comencaven a ser llocs on es podia proporcionar ensenyament elemental i tècnic, ja que eren el lloc on es concentrava la vida social del poble, i el centre de l'esbarjo després de les llargues jornades laborals.

La Vida Social Santboiana



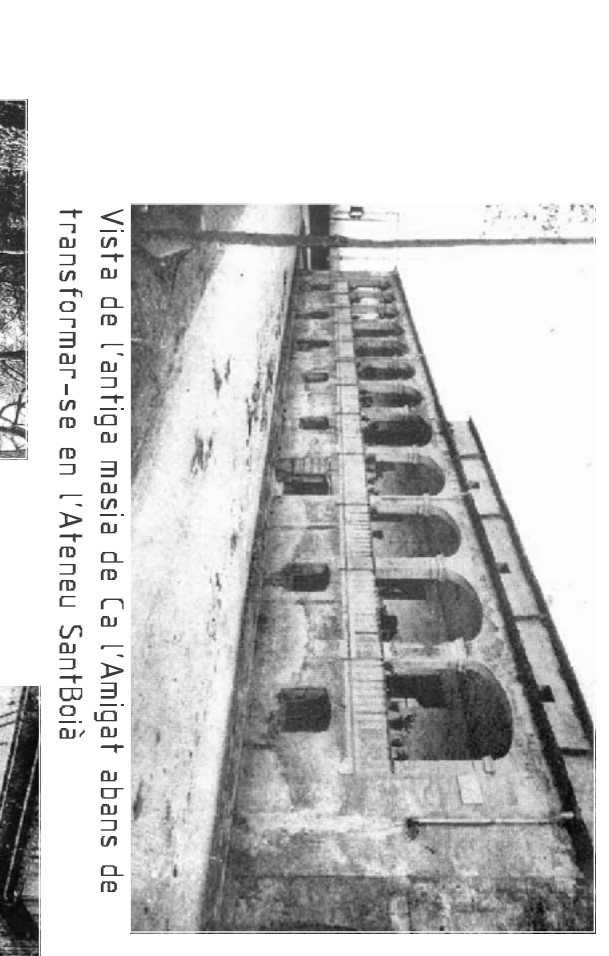
- 1893: Grup Coral "La Marcel·lesà"
- 1899-1906: L'Ateneu Santboià acull activitats com ara representacions teatrals, concerts i activitats corals socio-culturals.
- 1936-1939: Cessió constant dels locals per a l'activitat política. Es para la regularitat de les activitats socio-culturals.
- 1939-1949: L'Ateneu recupera la seva activitat quotidiana, sota el control de la censura del nou règim. Durant la dictadura Llentitat es dirà "El Sanyolano".
- 1966: Després d'un deute amb el banc, L'Ateneu és expropiat i subhasta't. Pihuki S.L. compra L'Ateneu.
- 2002: Explosió de la cultura catalana. L'Ateneu entra en competència amb els nous centres d'oci.
- 2002: Modificació del Pla Urbanístic. PGM del sector de l'Ateneu Santboià. Auditori-teatre.
- 2005: Aquesta solució no impedia que l'Associació Ateneu Santboià, en cas de prosperar el plebiscitat, incorporés a la gestió de futurs equipaments, en el marc d'un organ de gestió triat per l'Ajuntament [...]
- 2007: Formació del "Col·lectiu de l'Ateneu Santboià", a causa de la inquietud d'un grup de ciutadans que decideixen dur a terme, al solar de l'antig Ateneu, un projecte que acull activitats culturals.
- 2005: Presentació de l'Avant-projepte realitzat per la companyia de teatre "Els Comediants".
- 1911: Un projecte d'aquestes característiques exigeix el suport i la complicitat dels ciutadans. De les seves entitats, i els grups artístics, perquè ells n'han de ser els protagonistes. Aquest és un projecte que ha de ser necessàriament participatiu i que no pot néixer amb la oporció o la indiferència dels sectors socials més actius [...]
- 2005: Es presenta una citació on es sol·licita que els ocupants de l'Ateneu abandonin el solar.
- 2006: Inspecció tècnica. La resolució de l'arquitecte municipal diu que, tot hi reconèixer que l'Ateneu no estava en ruïnes, no es podia desenvolupar cap tipus d'activitat a l'interior. El col·lectiu inicia la campanya: "L'Ateneu es queda al poble".
- 2007: La propietat de l'Ateneu Santboià torna en mans de l'Ajuntament.

L'Ateneu del futur. Voluntat compartida que l'Ateneu Santboià del futur sigui un motor cultural per a Sant Boi, contribueixi a dinamitzar el nucli històric aprofitant les potencialitats de la zona museística del municipi i recuperi el paper simbòlic que va tenir durant més d'un segle en la vida local.

NOU PLANEJAMENT



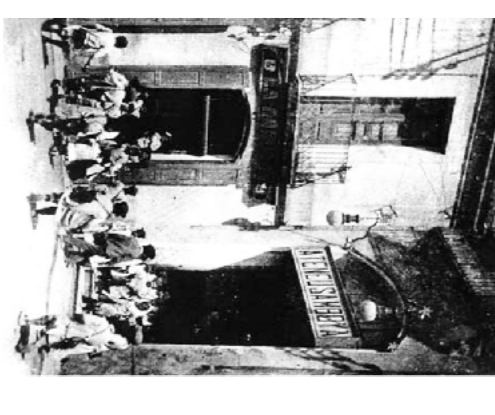
- 30 Espai de Jardins Urbans
- 31 Parc i Jardins Urbans
- 32 Parc i Jardins Urbans
- 33 Parc i Jardins Urbans
- 34 Parc i Jardins Urbans
- 35 Parc i Jardins Urbans
- 36 Parc i Jardins Urbans
- 37 Parc i Jardins Urbans
- 38 Parc i Jardins Urbans
- 39 Parc i Jardins Urbans
- 40 Parc i Jardins Urbans
- 41 Parc i Jardins Urbans
- 42 Parc i Jardins Urbans
- 43 Parc i Jardins Urbans
- 44 Parc i Jardins Urbans
- 45 Parc i Jardins Urbans
- 46 Parc i Jardins Urbans
- 47 Parc i Jardins Urbans
- 48 Parc i Jardins Urbans
- 49 Parc i Jardins Urbans
- 50 Parc i Jardins Urbans
- 51 Parc i Jardins Urbans
- 52 Parc i Jardins Urbans
- 53 Parc i Jardins Urbans
- 54 Parc i Jardins Urbans
- 55 Parc i Jardins Urbans
- 56 Parc i Jardins Urbans
- 57 Parc i Jardins Urbans
- 58 Parc i Jardins Urbans
- 59 Parc i Jardins Urbans
- 60 Parc i Jardins Urbans
- 61 Parc i Jardins Urbans
- 62 Parc i Jardins Urbans
- 63 Parc i Jardins Urbans
- 64 Parc i Jardins Urbans
- 65 Parc i Jardins Urbans
- 66 Parc i Jardins Urbans
- 67 Parc i Jardins Urbans
- 68 Parc i Jardins Urbans
- 69 Parc i Jardins Urbans
- 70 Parc i Jardins Urbans
- 71 Parc i Jardins Urbans
- 72 Parc i Jardins Urbans
- 73 Parc i Jardins Urbans
- 74 Parc i Jardins Urbans
- 75 Parc i Jardins Urbans
- 76 Parc i Jardins Urbans
- 77 Parc i Jardins Urbans
- 78 Parc i Jardins Urbans
- 79 Parc i Jardins Urbans
- 80 Parc i Jardins Urbans
- 81 Parc i Jardins Urbans
- 82 Parc i Jardins Urbans
- 83 Parc i Jardins Urbans
- 84 Parc i Jardins Urbans
- 85 Parc i Jardins Urbans
- 86 Parc i Jardins Urbans
- 87 Parc i Jardins Urbans
- 88 Parc i Jardins Urbans
- 89 Parc i Jardins Urbans
- 90 Parc i Jardins Urbans
- 91 Parc i Jardins Urbans
- 92 Parc i Jardins Urbans
- 93 Parc i Jardins Urbans
- 94 Parc i Jardins Urbans
- 95 Parc i Jardins Urbans
- 96 Parc i Jardins Urbans
- 97 Parc i Jardins Urbans
- 98 Parc i Jardins Urbans
- 99 Parc i Jardins Urbans
- 100 Parc i Jardins Urbans



Vista de l'antiga massa de Ca l'Amigat abans de transformar-se en l'Ateneu Santboià



Jardins de la finca de Ca l'Amigat, després, zona social de descens de l'Ateneu



Vista de l'entrada als primers locals de Llentitat, i escoles de l'Ateneu



Jardí, zona del passatge inferior al costat de la carretera, abans de l'electrificació dels trens



Terrassa d'entrada a l'Ateneu, a costat de la carretera, abans de les instal·lacions de l'època



Vista exterior de l'edifici de cinema i teatre, juntament amb el cafè social



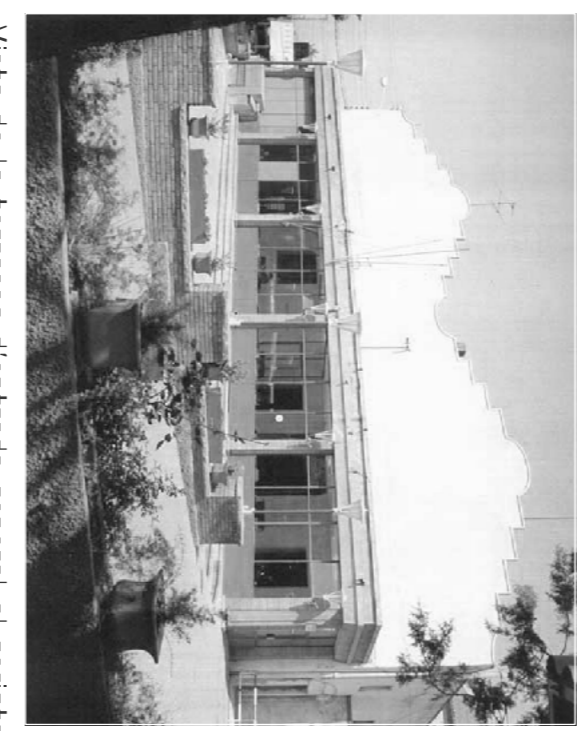
Vista interior del teatre-auditori



Vista aèria del conjunt



Vista interior sala concerts



Vista de la terrassa d'entrada general al veïni



Esplanai al mirador per espectacles a l'estiu



Vista escales per pujar al nivell del Mirador



Espai Mirador. Activitats a la fresca

1886-1889

1900-1940

1950-1969

1970-1979

PLÀNOLS ANTIC ATENEU SANTBOIÀ

