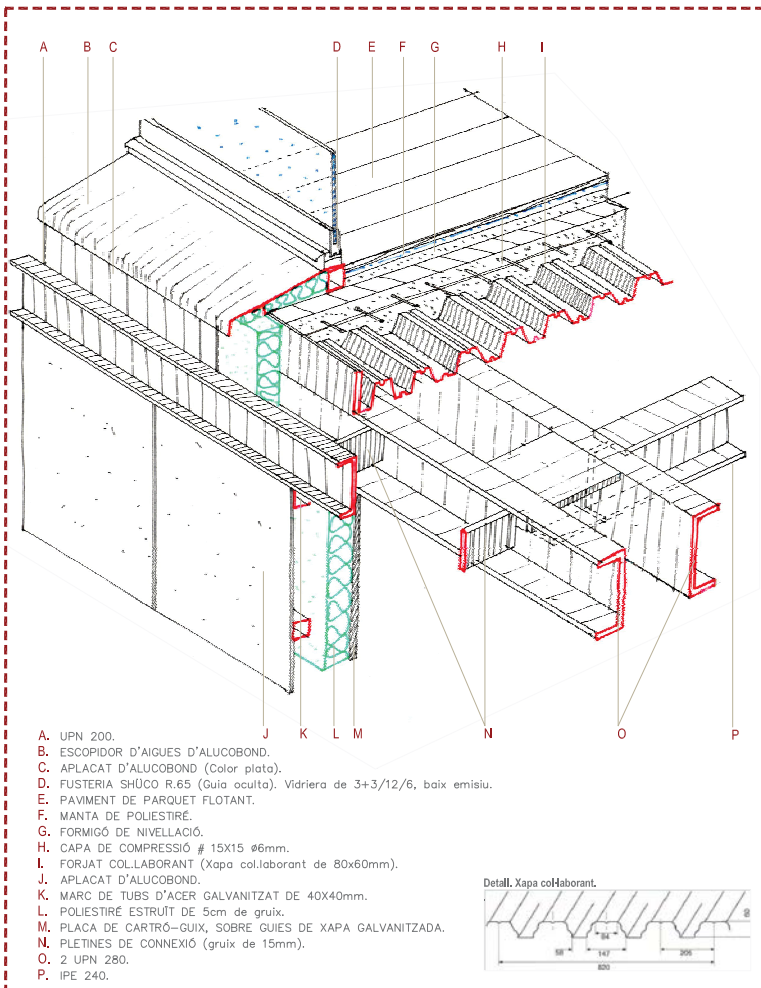
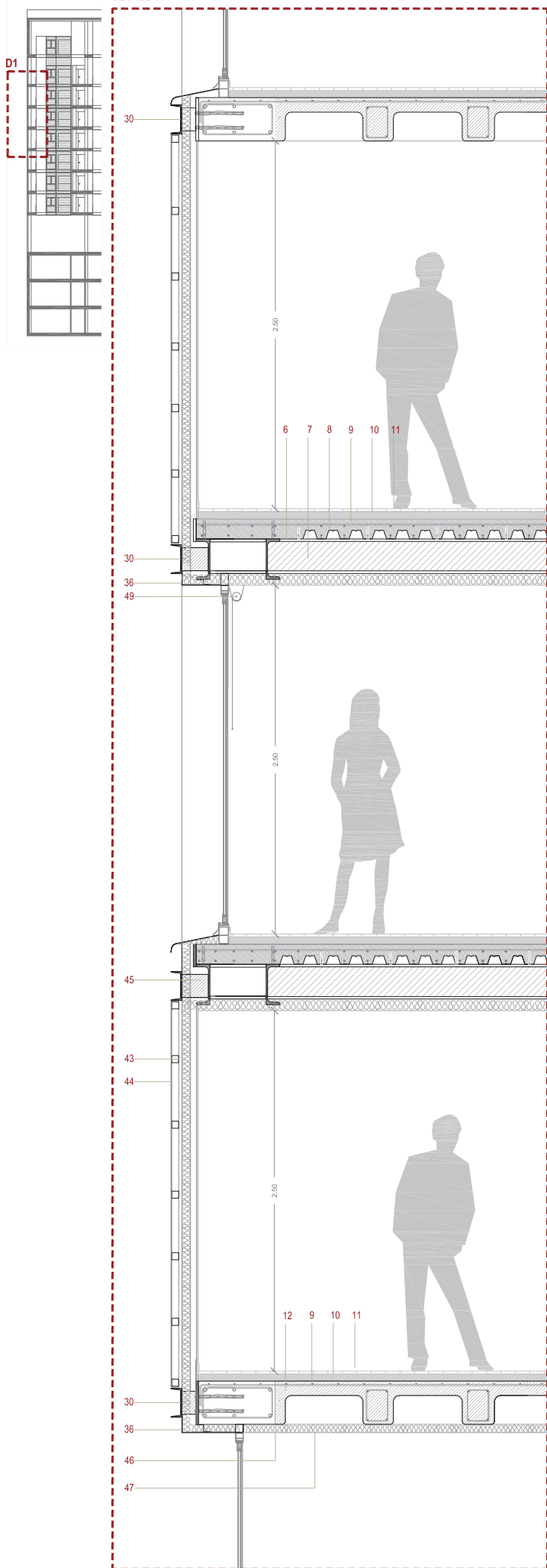
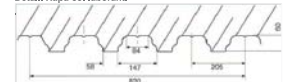


DETTALL 1



- A. UPN 200.
- B. ESCOPIDOR D'AIGUES D'ALUCOBOND.
- C. APLACAT D'ALUCOBOND (Color plata).
- D. FUSTERIA SHÜCO R.65 (Guia oculta). Vidriera de 3+3/12/6, baix emisiu.
- E. PAVIMENT DE PARQUET FLOTANT.
- F. MANTA DE POLIESTIRÉ.
- G. FORMIGÓ DE NIVELLACIÓ.
- H. CAPA DE COMPRESSIÓ # 15X15 #6mm.
- I. FORJAT COLL·LABORANT (Xapa col·laborant de 80x60mm).
- J. APLACAT D'ALUCOBOND.
- K. MARC DE TUBS D'ACER GALVANITZAT DE 40X40mm.
- L. POLIESTIRÉ ESTRUIT DE 5cm de gruix.
- M. PLACA DE CARTRÓ-GUIX, SOBRE GUIES DE XAPA GALVANITZADA.
- N. PLETINES DE CONNEXIÓ (gruix de 15mm).
- O. 2 UPN 280.
- P. IPE 240.

Detall. Xapa col·laborant.



FORMACIÓ DE TERRASSES EXTERIORS

1. Formació de pendents, formigó cel·lular sense brida de densitat 300kg/m³, Pendent 1,5%.
2. Capa impermeabilitzant, làmina de PVC.
3. Morterplas f_p 3,0 kg, d'elevat punt de fusió, amb armadura de feltre de polièster [fp].
4. Morter de fixació, gruix 2cm.
5. Paviment de pedra St. Vicens, gruix 2cm, a tall de serra.

FORJAT COLL·LABORANT NOVA CONSTRUCCIÓ

6. Perfil UPN 280mm (un per cada costat de pilar).
7. Perfil HEB 240mm.
8. Xapa Col·laborant 80mm+60mm amb connectors cada 50cm.
9. Capa d'aïllament tèrmic de 30mm.
10. Capa de formigó de 50mm amb # 15x15 #6mm.
11. Paviment interior de parquet 20mm.

FORJAT RETICULAR EXISTENT

12. Forjat reticular, estructura existent 30cm.

FAÇANA

13. Peces de ceràmica extruïda de 28mm.
14. Perfil d'acer inox. junta EPDM i clips fixació.
15. Perfiles d'alumini tipus "T" guiat 85x75x3m.
16. Mànsula subjecció "L" alumini 90x60x175x4mm.
17. Aïllament tèrmic panell rígid poli. extruït de gruix 4cm.
18. Arrebossat ext. hidròfugat, vores arrodonides 2cm.
19. Fixació fàbrica de maó; tac químic amb acer inoxidable.
20. Maó ceràmic; tancament base tipus "GERO de 9x14x29.
21. Trasdossat de Pladur amb llana de roca.

LAMES - FAÇANA NORD

29. Guia Klein, model TK200.
30. UPN 200.
31. Pletines de 15mm de gruix.
32. Lames de vidre laminat amb butiral 8+8 (traslluïdes i transparents).
33. Lames de taulons de pi tractat amb autoclau transparent i tenyit amb Lasur(vernís a l'aigua) de secció 30x200mm.
34. Xapa galvanitzada plegada de 3mm de gruix, amb fluorescent protegit al interior.
35. Persiana graduable. Model Metalluníc, marca Griesser.
36. Aplacat amb d'Alucobond.

FORJAT UNIDIRECCIONAL EXISTENT + COBERTA TRANSITABLE TERRASSA

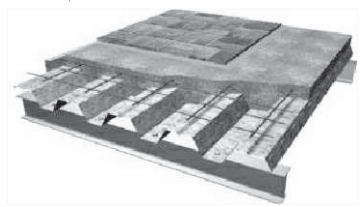
37. Forjat unidireccional de 30cm.
38. Morter amb brida lleugers per pendent del 2%
39. Làmina impermeable de PVC
40. Geotèxtil
41. Aïllant tipus polièstiré extruït gruix 5cm.
42. Paviment llosa "FILTRON" (60+30mm).

FAÇANA EST

43. Marc amb tubs de 40x40mm d'acer galvanitzat.
44. Aplacat d'Alucobond.
45. Pletina d'acer, gruix 15mm cada 50cm.
46. Llana de vidre, gruix 5cm.
47. Fals sostre acústic tipus "Knauf".
48. Guia de sapa galvanitzada de 25x45mm.
49. Persiana tipus HERIOSCREEN.

Detall. Forjat col·laborant.

Connectors xapa col·laborant cada 50cm.



Detall. Fusteria SHÜCO R.65.

El sistema de ventanass base Schüco AWS, con un gran surtido para un diseño rico en ideas, se ajusta para construcción en bloque con una profundidad de 65 mm.



Ventajas principales:

- Aislamiento térmico mejorado con profundidad de 65 mm: Valor-UF de 2.2 W/m²K (ancho de vista 117 mm)
- Opcional como hoja alineada o apertura al exterior
- Amplio abanico de perfiles que incluyen los sistemas de diseño Schüco Ventana AWS 65 RL (Residential Line), Schüco Ventana AWS 65 SL (Soft Line) y Schüco Ventana AWS 65 MC (Multi Contour)
- Compatible con el sistema de puertas Schüco ADS

Detall. Persiana graduable.

Model Metalluníc, marca GRIESSER.



Calxa de persiana.

