

Estudi de l'estat actual de l'edifici, per a la reconversió d'una antiga central telefònica amb edifici d'habitatges, actualment en desús.

Situat a la Via Augusta de Barcelona 177-183, Sant Gervasi-Galvany, Barcelona. Construïda per l'arquitecte Francesc Mitjans l'any 1974.

**EMPLAÇAMENT** \_e: 1/2500

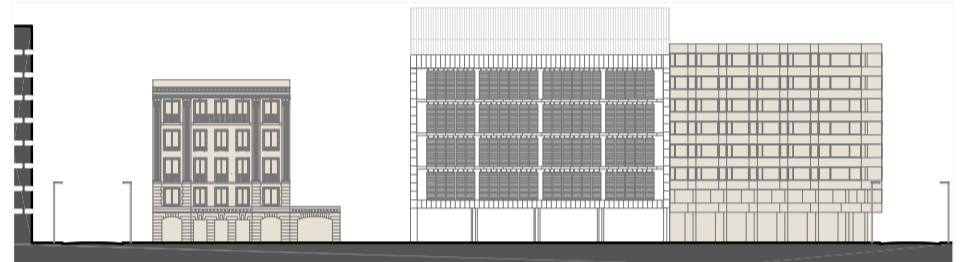


**FAÇANA PRINCIPAL**

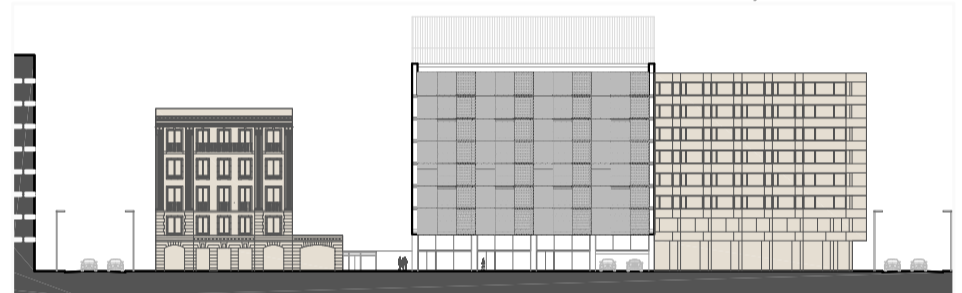
1971-77; Central de Barri de Telefònica

Mitjans fa una façana abstracta; lleugera i rotunda alhora, concebuda com un tapis de llistons de marbre blanc que fan de mur cortina i evocuen un tancament de lamel·les a una escala diferent de la domèstica.

La sofisticada gelosia de lamel·les aconsegueix crear una sensació d'espai intermedi exterior-interior.



ALÇAT NORD \_ VIA AUGUSTA

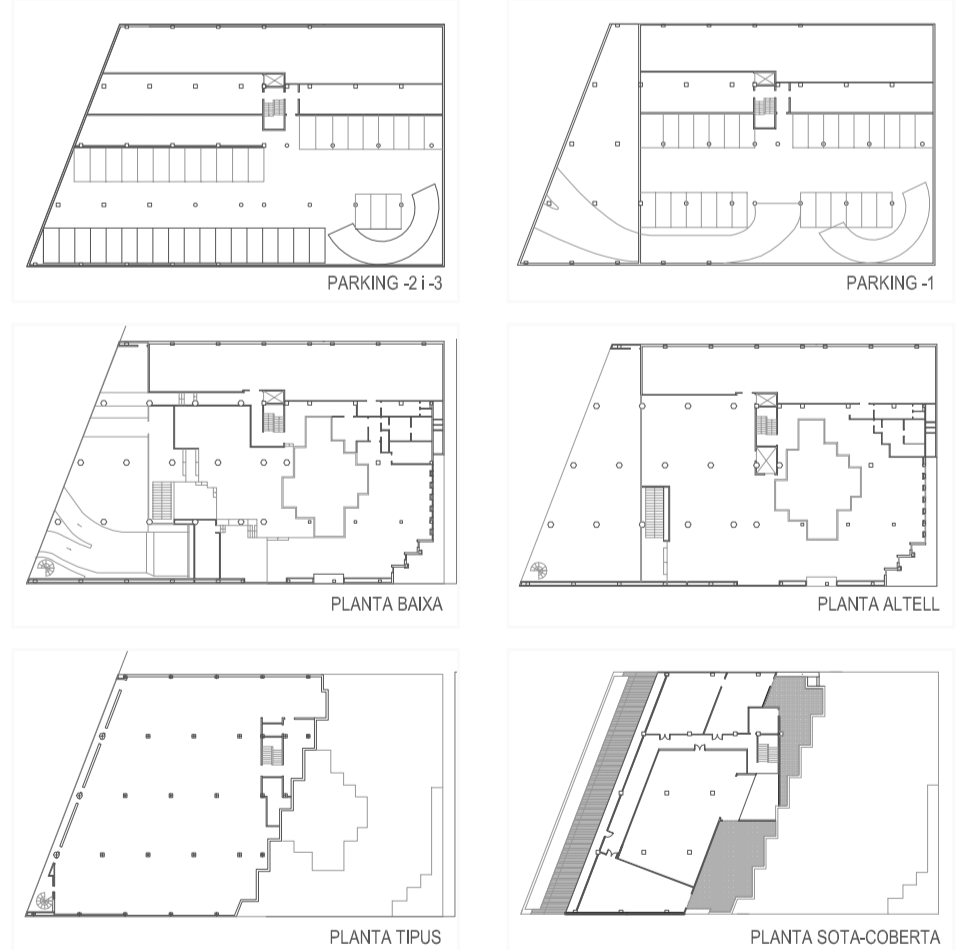


ALÇAT NORD \_ VIA AUGUSTA PROPOSTA

Comparació de l'alçat actual de l'edifici industrial d'instal·lacions. Recuperació de l'escala de l'edifici, passem de 4 plantes a 7 plantes, igual que l'edifici veí de Coderch.

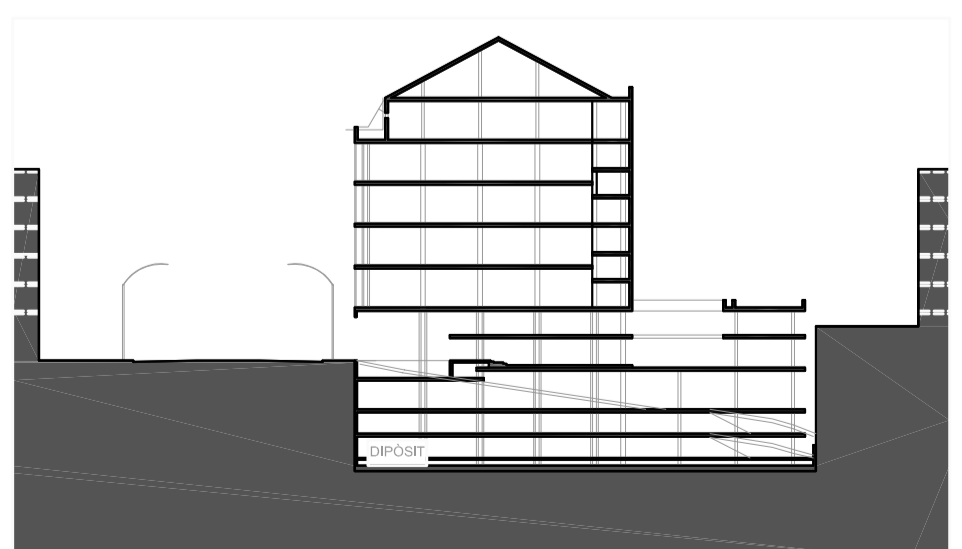
**PLANTES**

Tant la planta com l'estructura s'adapten a la irregularitat del solar mitjançant una geometria hexagonal.



**SECCIÓ**

Les plantes tenen força alçària (4.10m) per a poder encabir-hi les instal·lacions tècniques.



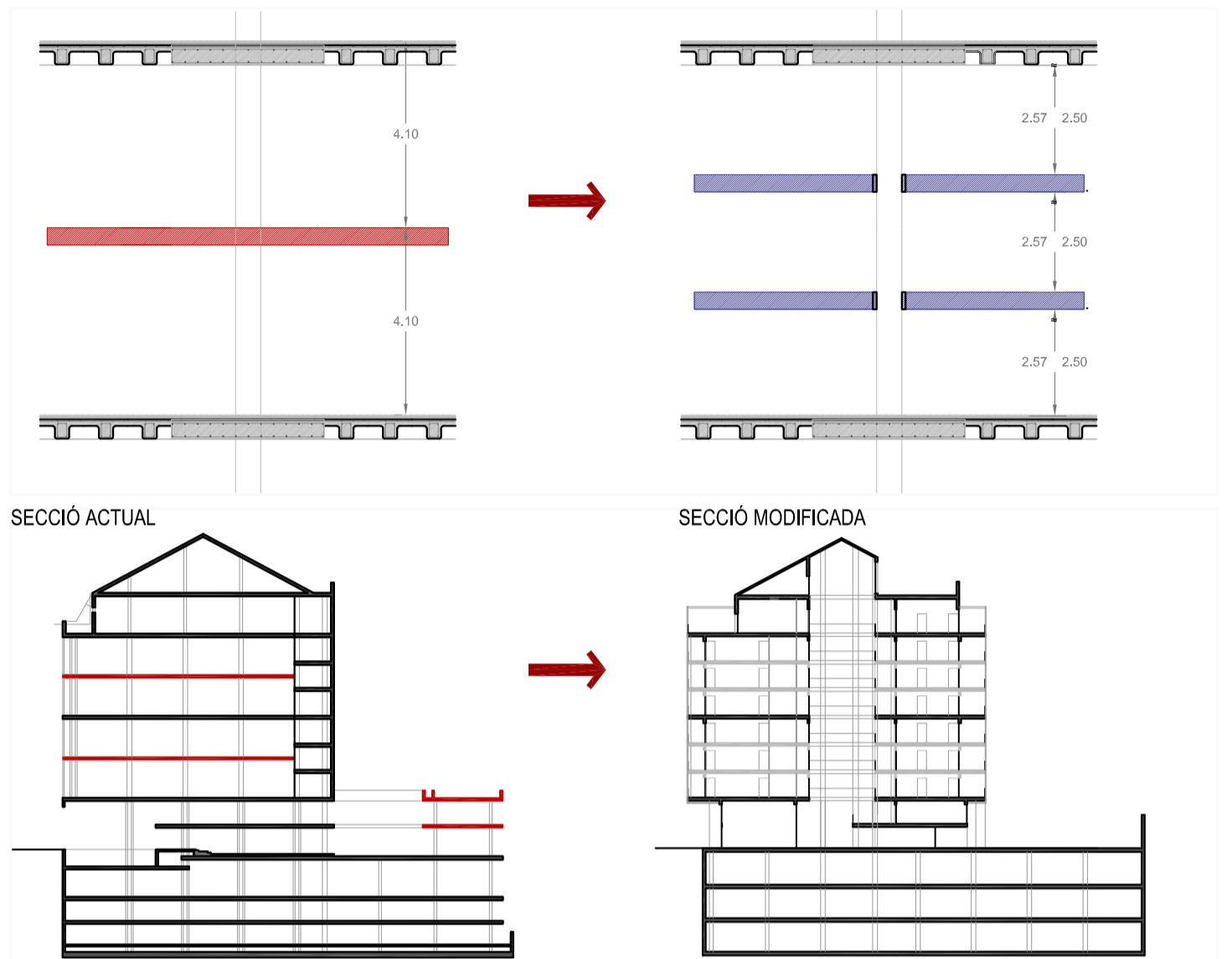
**1 RECONVERSIÓ D'EDIFICI INDUSTRIAL → EN EDIFICIS D'HABITATGES**

ESTAT ACTUAL FORJATS 4.10m (3.75m, alçada lliure + 0.35m, forjat existent)

2 FORJATS = 8.60m (-0.90 de 3 forjats) / 3 = 2.57m

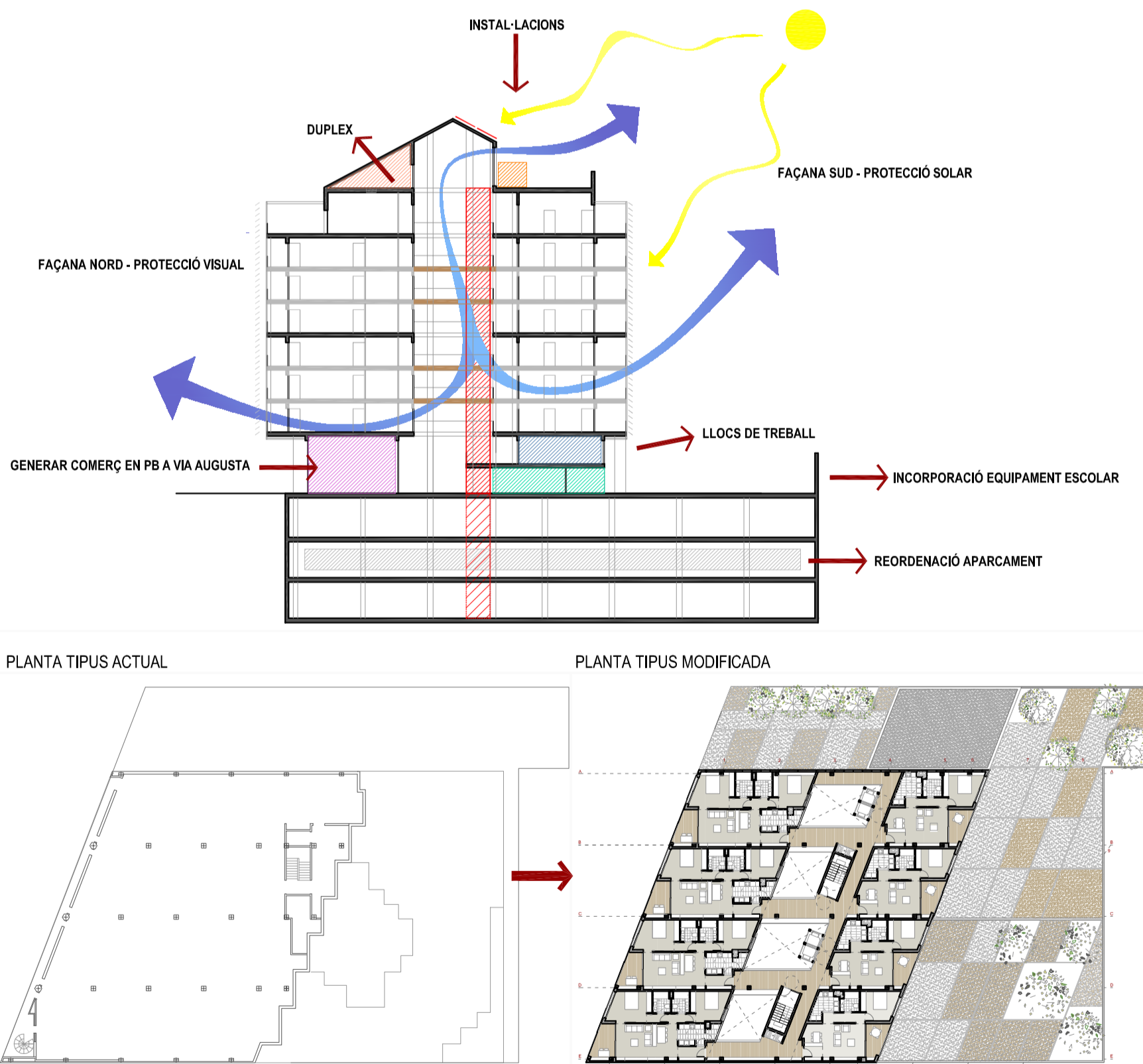
PASEM DE TENIR 2 FORJATS A 3 FORJATS, ACONSEGUIREM:

- \_ MAJOR APROFITAMENT DEL VOLUM EXISTENT
- \_ RECUPERACIÓ DE L'ESCALA DE L'EDIFICI - PASA DE 4 PLANTES A 7 PLANTES (Igual que els edificis veïns)



**2 GENERAR PATIS DE COMUNICACIÓ INTERIOR**

- \_ MODIFICACIÓ D'ACCESSOS
- \_ VENTIL·LACIÓ
- \_ MENOR PROFUNDITAT PELS HABITATGES → PATIS → PASSERES



**3 LA PELL DE L'EDIFICI, RESPON A:**

- \_ PROTECCIÓ SOLAR (Façana SUD) - LAMES D'ALUMINI
- \_ PROTECCIÓ VISUAL (Façana NORD) - LAMES VIDRE GLAÇAT
- \_ TRANSICIÓ (opac/vidre) (Façana EST) - PANELLS D'ALUMINI I VIDRE

↓  
Pas de mitjera a façana lateral, generant un passatge d'accès a l'edifici + equipament escolar.