

ACTIVANDO EL MERCADO

SALUDABLE INNOVADOR VARIADO PROFESIONAL INTEGRADOR

Sobre el mercado y el parque se propone un programa que participa en la actividad del mercado tanto programática como infraestructuralmente. A nivel de infraestructura, ofrece una cubierta a la plaza, el espacio parchado que convierte a los mercados en edificios a caballo entre lo interior y lo exterior, un espacio exterior con cualidades de espacio interior. Programáticamente, la escuela incorpora una nueva vía en el ciclo de los productos del mercado. Abastecida por estos productos se fortalece y activa la actividad comercial de los pequeños comercios, del pequeño comercio frente a los grandes superficies, con el fin de devolver el mercado de Santa Lluïa que ha perdido estos últimos años y en especial desde que el edificio modernista está en obras.

Por otro lado, los talleres enfocados a niños y a los diferentes edades aportarán un refuerzo educativo a través de la "cultura de los mercados", de su funcionamiento, sus ventajas y todo lo que supone la venta de productos alimenticios.

ESCUOLA GASTRONOMIA	SUP. UTILES
LEVEDA DEPENDENCIAS	51,42
BA1	18,30
AZ	31,12
DO1A	128,30
LAB	128,30
DIV	128,30
TA1	128,30
TA2	128,30
TA3	128,30
TA4	128,30
TA5	128,30
TA6	128,30
TA7	128,30
TA8	128,30
TA9	128,30
TA10	128,30
TA11	128,30
TA12	128,30
TA13	128,30
TA14	128,30
TA15	128,30
TA16	128,30
TA17	128,30
TA18	128,30
TA19	128,30
TA20	128,30
TA21	128,30
TA22	128,30
TA23	128,30
TA24	128,30
TA25	128,30
TA26	128,30
TA27	128,30
TA28	128,30
TA29	128,30
TA30	128,30
TA31	128,30
TA32	128,30
TA33	128,30
TA34	128,30
TA35	128,30
TA36	128,30
TA37	128,30
TA38	128,30
TA39	128,30
TA40	128,30
TA41	128,30
TA42	128,30
TA43	128,30
TA44	128,30
TA45	128,30
TA46	128,30
TA47	128,30
TA48	128,30
TA49	128,30
TA50	128,30
TA51	128,30
TA52	128,30
TA53	128,30
TA54	128,30
TA55	128,30
TA56	128,30
TA57	128,30
TA58	128,30
TA59	128,30
TA60	128,30
TA61	128,30
TA62	128,30
TA63	128,30
TA64	128,30
TA65	128,30
TA66	128,30
TA67	128,30
TA68	128,30
TA69	128,30
TA70	128,30
TA71	128,30
TA72	128,30
TA73	128,30
TA74	128,30
TA75	128,30
TA76	128,30
TA77	128,30
TA78	128,30
TA79	128,30
TA80	128,30
TA81	128,30
TA82	128,30
TA83	128,30
TA84	128,30
TA85	128,30
TA86	128,30
TA87	128,30
TA88	128,30
TA89	128,30
TA90	128,30
TA91	128,30
TA92	128,30
TA93	128,30
TA94	128,30
TA95	128,30
TA96	128,30
TA97	128,30
TA98	128,30
TA99	128,30
TA100	128,30

MÓDULO A	SUP. UTILES
MODULO A	327,00 (4)
MODULO B	328,30 (4)
MODULO C	112,25 (4)
SUPERFICIE TOTAL: 2223,0m2	

RESTAURANTE	SUP. UTILES
LEVEDA DEPENDENCIAS	51,42
BA1	18,30
AZ	31,12
DO1A	128,30
LAB	128,30
DIV	128,30
TA1	128,30
TA2	128,30
TA3	128,30
TA4	128,30
TA5	128,30
TA6	128,30
TA7	128,30
TA8	128,30
TA9	128,30
TA10	128,30
TA11	128,30
TA12	128,30
TA13	128,30
TA14	128,30
TA15	128,30
TA16	128,30
TA17	128,30
TA18	128,30
TA19	128,30
TA20	128,30
TA21	128,30
TA22	128,30
TA23	128,30
TA24	128,30
TA25	128,30
TA26	128,30
TA27	128,30
TA28	128,30
TA29	128,30
TA30	128,30
TA31	128,30
TA32	128,30
TA33	128,30
TA34	128,30
TA35	128,30
TA36	128,30
TA37	128,30
TA38	128,30
TA39	128,30
TA40	128,30
TA41	128,30
TA42	128,30
TA43	128,30
TA44	128,30
TA45	128,30
TA46	128,30
TA47	128,30
TA48	128,30
TA49	128,30
TA50	128,30
TA51	128,30
TA52	128,30
TA53	128,30
TA54	128,30
TA55	128,30
TA56	128,30
TA57	128,30
TA58	128,30
TA59	128,30
TA60	128,30
TA61	128,30
TA62	128,30
TA63	128,30
TA64	128,30
TA65	128,30
TA66	128,30
TA67	128,30
TA68	128,30
TA69	128,30
TA70	128,30
TA71	128,30
TA72	128,30
TA73	128,30
TA74	128,30
TA75	128,30
TA76	128,30
TA77	128,30
TA78	128,30
TA79	128,30
TA80	128,30
TA81	128,30
TA82	128,30
TA83	128,30
TA84	128,30
TA85	128,30
TA86	128,30
TA87	128,30
TA88	128,30
TA89	128,30
TA90	128,30
TA91	128,30
TA92	128,30
TA93	128,30
TA94	128,30
TA95	128,30
TA96	128,30
TA97	128,30
TA98	128,30
TA99	128,30
TA100	128,30

RESIDENCIA	SUP. UTILES
LEVEDA DEPENDENCIAS	51,42
BA1	18,30
AZ	31,12
DO1A	128,30
LAB	128,30
DIV	128,30
TA1	128,30
TA2	128,30
TA3	128,30
TA4	128,30
TA5	128,30
TA6	128,30
TA7	128,30
TA8	128,30
TA9	128,30
TA10	128,30
TA11	128,30
TA12	128,30
TA13	128,30
TA14	128,30
TA15	128,30
TA16	128,30
TA17	128,30
TA18	128,30
TA19	128,30
TA20	128,30
TA21	128,30
TA22	128,30
TA23	128,30
TA24	128,30
TA25	128,30
TA26	128,30
TA27	128,30
TA28	128,30
TA29	128,30
TA30	128,30
TA31	128,30
TA32	128,30
TA33	128,30
TA34	128,30
TA35	128,30
TA36	128,30
TA37	128,30
TA38	128,30
TA39	128,30
TA40	128,30
TA41	128,30
TA42	128,30
TA43	128,30
TA44	128,30
TA45	128,30
TA46	128,30
TA47	128,30
TA48	128,30
TA49	128,30
TA50	128,30
TA51	128,30
TA52	128,30
TA53	128,30
TA54	128,30
TA55	128,30
TA56	128,30
TA57	128,30
TA58	128,30
TA59	128,30
TA60	128,30
TA61	128,30
TA62	128,30
TA63	128,30
TA64	128,30
TA65	128,30
TA66	128,30
TA67	128,30
TA68	128,30
TA69	128,30
TA70	128,30
TA71	128,30
TA72	128,30
TA73	128,30
TA74	128,30
TA75	128,30
TA76	128,30
TA77	128,30
TA78	128,30
TA79	128,30
TA80	128,30
TA81	128,30
TA82	128,30
TA83	128,30
TA84	128,30
TA85	128,30
TA86	128,30
TA87	128,30
TA88	128,30
TA89	128,30
TA90	128,30
TA91	128,30
TA92	128,30
TA93	128,30
TA94	128,30
TA95	128,30
TA96	128,30
TA97	128,30
TA98	128,30
TA99	128,30
TA100	128,30

patios

El desplazamiento de los módulos en busca de los espacios libres colindantes genera una red de patios que organizan e iluminan el edificio.

p1	9,80 m2
p2	25,70 m2
p3	18,90 m2
p4	28,90 m2
p5	37,40 m2
p6	13,76 m2
p7	12,18 m2
p8	40,00 m2
p9	3,00 m2
p10	18,50 m2
p11	19,43 m2
p12	11,35 m2
p13	62,50 m2
p14	230,37 m2
p15	50,65 m2

patios total: 997,44 m2

RESIDENCIA	SUP. UTILES
LEVEDA DEPENDENCIAS	51,42
BA1	18,30
AZ	31,12
DO1A	128,30
LAB	128,30
DIV	128,30
TA1	128,30
TA2	128,30
TA3	128,30
TA4	128,30
TA5	128,30
TA6	128,30
TA7	128,30
TA8	128,30
TA9	128,30
TA10	128,30
TA11	128,30
TA12	128,30
TA13	128,30
TA14	128,30
TA15	128,30
TA16	128,30
TA17	128,30
TA18	128,30
TA19	128,30
TA20	128,30
TA21	128,30
TA22	128,30
TA23	128,30
TA24	128,30
TA25	128,30
TA26	128,30
TA27	128,30
TA28	128,30
TA29	128,30
TA30	128,30
TA31	128,30
TA32	128,30
TA33	128,30
TA34	128,30
TA35	128,30
TA36	128,30
TA37	128,30
TA38	128,30
TA39	128,30
TA40	128,30
TA41	128,30
TA42	128,30
TA43	128,30
TA44	128,30
TA45	128,30
TA46	128,30
TA47	128,30
TA48	128,30
TA49	128,30
TA50	128,30
TA51	128,30
TA52	128,30
TA53	128,30
TA54	128,30
TA55	128,30
TA56	128,30
TA57	128,30
TA58	128,30
TA59	128,30
TA60	128,30
TA61	128,30
TA62	128,30
TA63	128,30
TA64	128,30
TA65	128,30
TA66	128,30
TA67	128,30
TA68	128,30
TA69	128,30
TA70	128,30
TA71	128,30
TA72	128,30
TA73	128,30
TA74	128,30
TA75	128,30
TA76	128,30
TA77	128,30
TA78	128,30
TA79	128,30
TA80	128,30
TA81	128,30
TA82	128,30
TA83	128,30
TA84	128,30
TA85	128,30
TA86	128,30
TA87	128,30
TA88	128,30
TA89	128,30
TA90	128,30
TA91	128,30
TA92	128,30
TA93	128,30
TA94	128,30
TA95	128,30
TA96	128,30
TA97	128,30
TA98	128,30
TA99	128,30
TA100	128,30

fase 1

Se toma el interjeo de la estructura del edificio para modular la superficie de la escuela de gastronomía y se repite el módulo hasta conseguir 1000 m2 de programa que se requieren.

fase 2

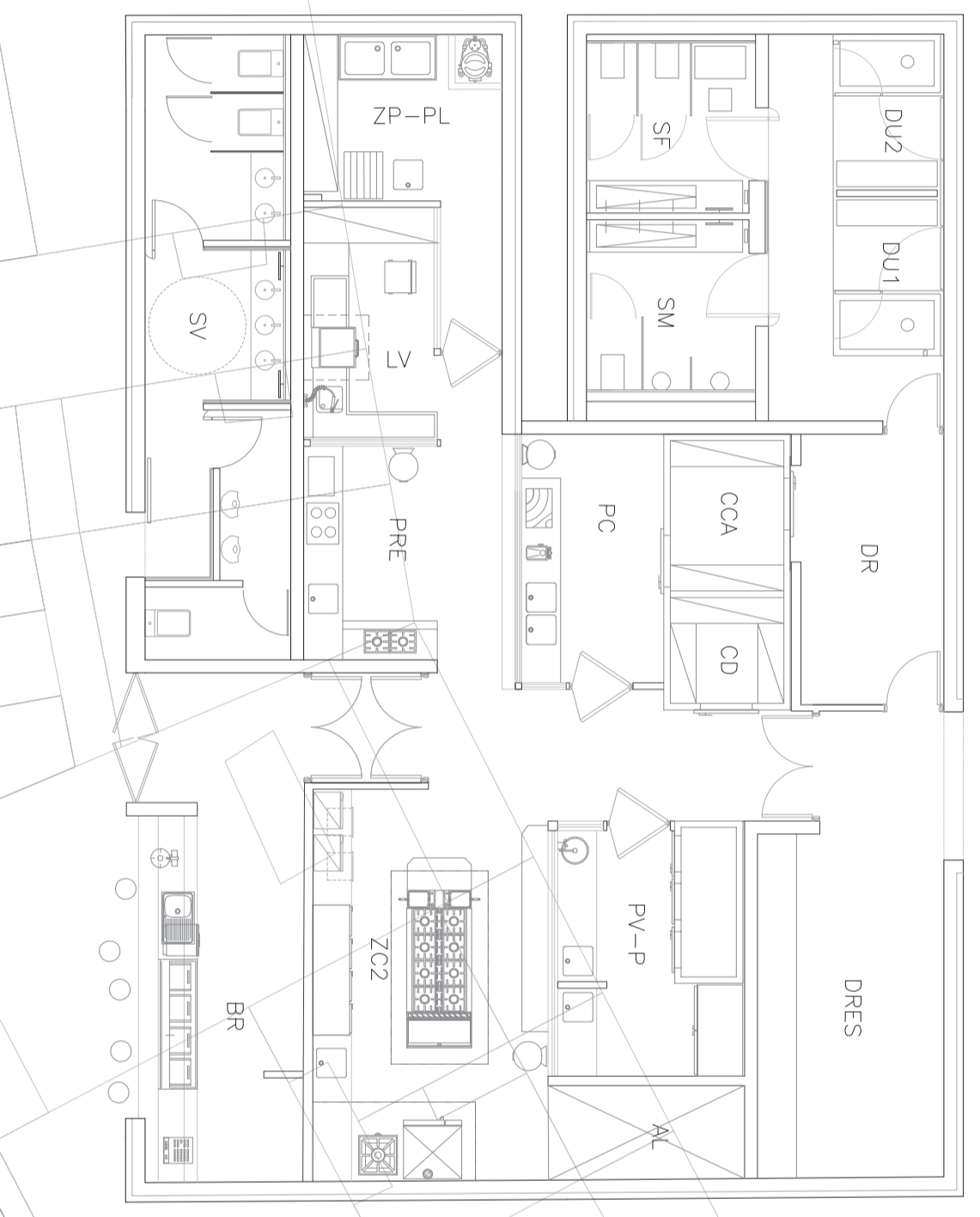
Los módulos se desplazan para ir a buscar los espacios libres colindantes al edificio y de esta manera se consiguen unos patios más cercanos. De esta manera se abren los corredores verticales tanto de personas como de alimentos.

parque escuela

COMO TRABAJAR EN UNA NUBE

El parque longitudinal que cruza el mercado en sentido horizontal, lo hace con la escuela de gastronomía en sentido vertical a través de los patios generados por el desplazamiento de los módulos de esta. Así se consiguen unos patios con vegetación que tonizo la luz que recibe el edificio de sur y los vistas entre las diferentes dependencias o la vez que conecta visualmente el mercado, el parque y la escuela.

la cocina entre fogones



- DRES: distribuidor residuos
- DR: cámara de frío
- CD: cámara de carne
- CCA: cámara de verduras y pescados
- CO: cámara de congelación
- PV: preparación de carnes
- PV-V: preparación de verduras y pescados
- AL: almacén
- ZC: zona cocción
- PRE: preparación repostería
- LV: zona de la vajilla
- ZP-L: plonge-preparación patatas
- BA: bañera
- DU1: ducha1
- DU2: ducha2
- SM: servicio femenino
- SV: servicio masculino

Circulaciones y organización