

EL MAGATZEM DEL MUSEU DE TERRASSA

El Museu de Terrassa custodia més de 30.000 objectes de tota classe i condició que actualment es troben dipositats en diferents dependències i en gran varietat de suports i sistemes d'emmagatzematge:

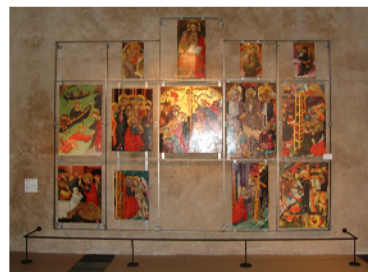


- Prestatges per a escultures
- Prestatges amb separadors verticals per a quadres
- Llibres per a materials arqueològics
- Armari compacte
- Espais per a mobles
- Espais per a objectes metàl·lics
- Hamaca per a obra damunt paper
- Anivador de regaluts de vidre de fotos artístiques

Per organitzar un magatzem unificat de totes les col·leccions, s'haurà de dividir en tres espais en funció dels materials que les constitueixen:

- Espai per a materials orgànics artístics
- Espai per a materials orgànics etnològics
- Espai per a materials silícis, petris i metàl·lics

retauls exposats a l'església de Santa Maria i a la Rectoria



Materials silícis, petris i metàl·lics



Anell
100 aC - 50 aC
Bronze
2,2 cm x 2,4 cm



Moneda
200 aC - 150 aC
Bronze i plata
20 mm Ø



Punxó
S. II aC - I aC
Os fauna treballat
13,5 cm x 1 cm Ø



Pedra esculturada
S. I
Gres de Montjuïc
82,5 x 60 x 45 cm



Capitell (s. II). Gres
47 cm x 73 cm x 67 cm



Ganivet
Carní ultra
Ferro i os
143 x 23 x 20 cm



Àmfora ibèrica
S. II aC
Ceràmica a torn
75 cm x 48 cm



Cassola
Segles II - III
Ceràmica a torn
7,8 cm x 20 cm



Placa epigràfica
Any 100 - 142
Marbre
59,5 x 48 x 7 cm



Caixa de sarcòfag
Mitjan s. IV
Marbre
64,5 cm x 221,5 cm x 58 cm

materials orgànics artístics (actualment no exposats)



composició del retaul major de Santa Maria



composició del retaul de la Mare de Déu del Roser



retaul major de Santa Maria (1611 - 1612)



retaul de la Mare de Déu del Roser

PROJECTAR UN MUSEU: exigències i referències

IL·LUMINACIÓ

NATURAL. Cal preservar els objectes de la llum directa. Per això, en el projecte es contempla l'entrada de llum natural a través de lluernaris.

ARTIFICIAL. Els valors lumínics dels objectes més sensibles es troben al voltant de 50 - 100 lux.

HUMIDAT I TEMPERATURA

A les sales hi haurà una humitat entorn el 60 - 65%. La temperatura oscil·larà entre 17 i 24°C.

CONDICIONAMENT DE L'AIRE

Caldrà un filtrat com a protecció de la pols i la contaminació.

VENTILACIÓ

Caldrà activar la circulació de l'aire en contacte amb els objectes per evitar l'atac per part de fongs i microorganismes.

DESINFECCIÓ

Caldrà desinfectar els nous objectes que entrin al museu des de l'exterior abans que puguin entrar en contacte amb els de dins.

FIXACIÓ

Cal tenir especial cura en fixar els objectes per evitar vibracions i moviments.

BARRERES DE PROTECCIÓ

Per evitar agressions (per exemple, vidres per a pintures emmarcades).



Museu Provincial de Zamora
Arq: Mansilla - Tuñón



Tate Modern London
Arq: Herzog & De Meuron



Museu Bejles Arts de Nancy
Arq: Beaudouin - Husson



MNAC



LES SALES D'EXPOSICIÓ

La visita a les diferents sales d'exposició d'aquest projecte es farà de forma descendent. Al final del recorregut, es permetrà un ascens directe fins a l'entrada.

LES ZONES NO VISITABLES

El projecte preveu una franja de zones internes del museu, no visitables. Correspon a l'administració del centre, el magatzem i la zona de restauració.

L'accés de la càrrega provinent de l'exterior està molt controlada per tal que no entri en contacte directe amb el material exposat.

ORGANIGRAMA FUNCIONAL DELS PROGRAMES

