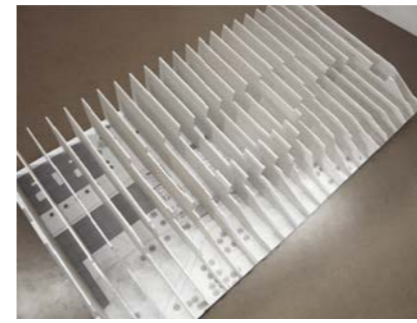


EMPLAÇAMENT

El nou equipament museístic se situarà a la parcel·la ocupada actualment pels jardins Muncunill, d'una extensió de 3.070 m². Està situada al marge est del parc donant façana oest a aquest i est al carrer Salmeron. Actualment, els jardins Muncunill estan ocupats per una pista esportiva de 20 x 40 m, unes pistes de petanca i una zona de jocs infantils. La parcel·la mai ha estat edificada tot i haver-hi construït, l'any 1909, el mur de contenció de ferrocarril de Lluís Muncunill. La parcel·la té una situació excel·lent i privilegiada per a la percepció del parc i de les esglésies.



OBJECTIUS

Tancar la ciutat consolidada

La parcel·la limita amb un edifici veí de 14 m. de profunditat edificable. La part del nou equipament que té relació amb el barri (casal de barri) se situarà limitant amb la ciutat consolidada i respectant la profunditat edificable.

Continuar el seguici d'equipaments

Amb el temps, s'han assentat diversos equipaments als marges del parc de Vallparadis. Falta per completar aquest seguici el nou museu de Terrassa i de les esglésies de Sant Pere que, d'alguna manera, s'haurà de relacionar amb els equipaments existents.

Compatibilitzar usos

El nou equipament, a més d'acollir el discurs museogràfic del conjunt monumental de les esglésies de Sant Pere, ha de disposar d'espais de reserva visitables de totes les col·leccions de la ciutat. També cal ubicar-hi un casal de barri i un punt d'informació turística.

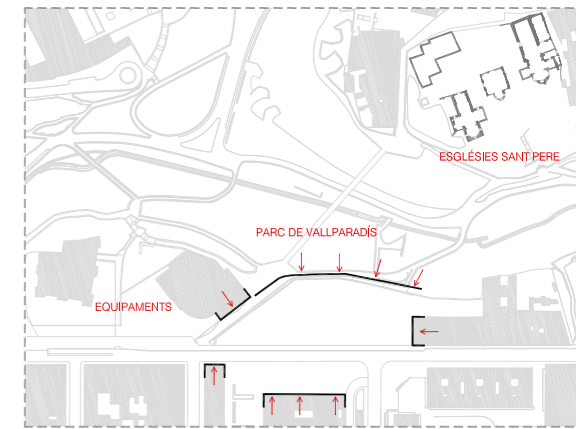
El museu com a introducció i epíleg de la visita a la Seu d'Egara

El nou equipament ha de funcionar com a centre d'acollida per als visitants del conjunt i dotar-lo de prou contingut i atractiu per tal que sigui visitat.

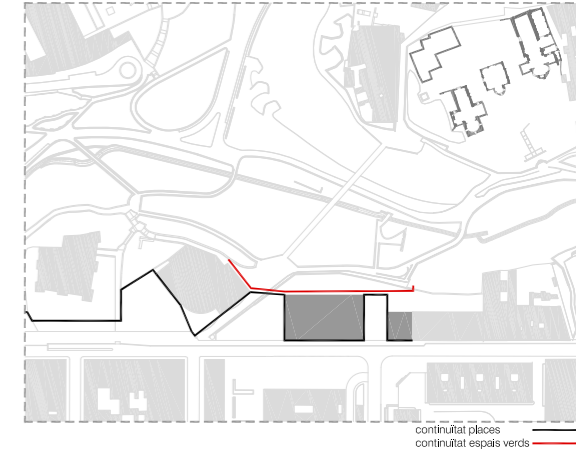
Edifici mirador a les esglésies i al Parc de Vallparadis

La situació única i privilegiada de la parcel·la dins del Parc de Vallparadis, fon clau per a un edifici que evocui les esglésies però que sobretot s'adrexi al parc tot convertint-se en mirador de l'espai natural que s'obre als seus peus.

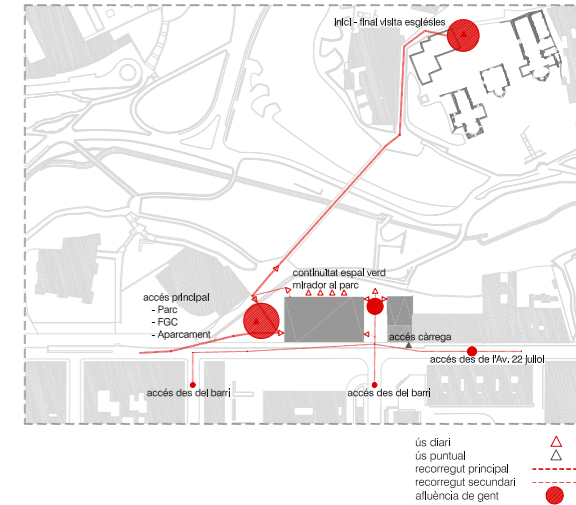
LIMITS ENTRE TEIXIT URBÀ, EQUIPAMENTS I PARC DE VALLPARADIS



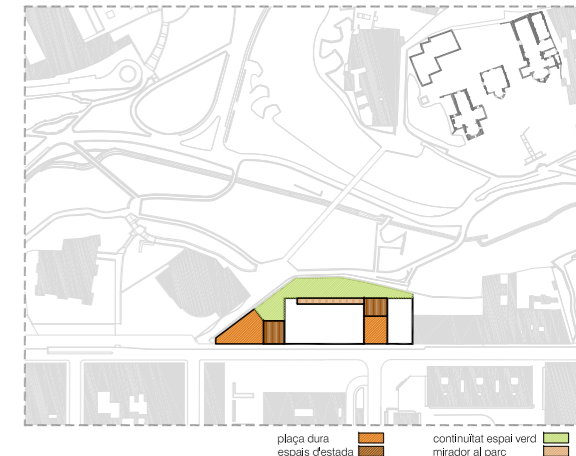
CONTINUITAT DEL RECORREGUT D'ESPAYS PÚBLICS



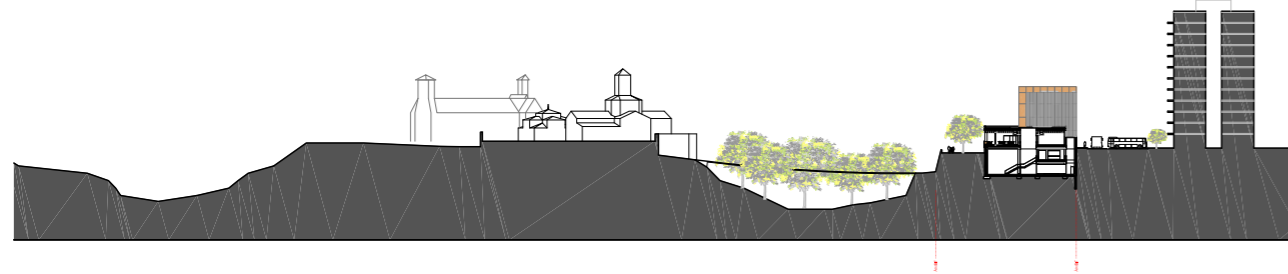
ACCÉSOS DES DE L'ESPAY PÚBLIC



USOS DELS ESPAYS PÚBLICS



SECCIÓ E.1



SECCIÓ E.1

ALÇAT A.1

