



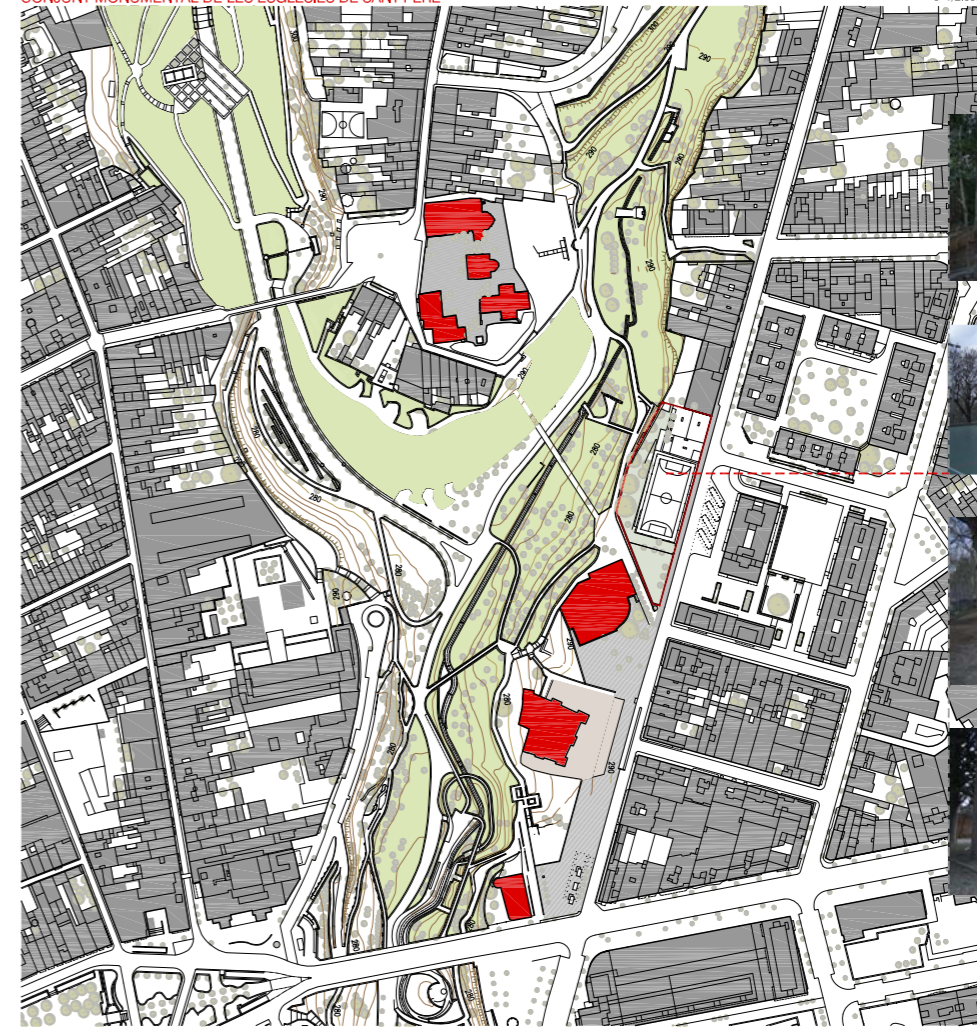
LA CIUTAT DE TERRASSA

La ciutat de Terrassa se situa al sud del massís de Sant Llorenç del Munt, damunt la plana ataronada que s'estén entre la riera de Palau, a l'oest, i la riera de les Arenes, a l'est.

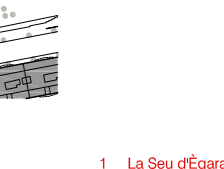
El territori que ocupa, actualment el terme de Terrassa s'ha caracteritzat des de la prehistòria per ser apte per a l'establiment humà, a causa de la bona climatologia però, especialment, de la seva orografia solcada de torrents, amb cursos d'aigua més o menys estables i aptes per al cultiu i la ramaderia.



CONJUNT MONUMENTAL DE LES ESGLÉSIES DE SANT PERE



EMPLAÇAMENT



EL PARC DE VALLPARADÍS: passeig, oci i cultura

El parc de Vallparadís és un espai natural de gran bellesa, on la vegetació adquireix un paper molt important. El creixement de Terrassa ha posat en evidència la necessitat d'actuar en el sentit de relligar i connectar les diferents parts de la ciutat, tant a nivell de xarxa viària, com a nivell sociocultural i patrimonial. Per això, en els darrers anys, l'Ajuntament de Terrassa ha dedicat especial èmfasi en recuperar la totalitat del parc pràcticament oblidat. L'Ajuntament de Terrassa va elaborar el Pla Especial de Vallparadís que dona els trets bàsics per a comprendre "urbanísticament" el torrent, i orientar les actuacions a fer. Amb la creació del Pla Especial de Vallparadís i la seva execució per etapes, s'ha anat recuperant una gran extensió de sòl ocupat per horts i altra vegetació. Aquest "nou" espai lliure s'ha adequat urbanísticament, s'ha ajardinat, s'hi han potenciat els accessos per a vianants i l'oci per a totes les edats.



LES ESGLÉSIES DE SANT PERE: pla especial i pla director

El parc de Vallparadís és un emplaçament dotat d'interès també per la localització del conjunt monumental de les Esglésies de Sant Pere, conjunt arquitectònic excepcional del patrimoni històric i artístic català. Els tres edificis i el ric patrimoni arqueològic i artístic que contenen, abasten un període ininterromput des de l'època ibèrica fins ara. Atès el reconeixement del valor monumental del conjunt de les Esglésies de Sant Pere de Terrassa s'ha dedicat especial interès en preservar-lo i revaloritzar el lloc tot integrant-lo amb la ciutat que l'envolta. El projecte de desenvolupament cultural i integració urbana del conjunt monumental de les Esglésies de Sant Pere de Terrassa, marcà tot un seguit d'actuacions que abastaven des de la recerca arqueològica fins a la correcta museització del conjunt. Dins d'aquest procés, es va redactar el Pla Director, on s'atribuïren les mesures museològiques, arqueològiques, arquitectòniques i logístiques necessàries per a un tractament integral del patrimoni mòbil i immoble del conjunt. Aquest pla restringia l'àmbit d'estudi a una àrea que abraça la totalitat actual del conjunt monumental, amplificada amb els carrers paral·lels que l'envolten, i que s'estén fins al final del pont de Sant Pere, inclòs-hi la plaça del Rector Homs, la nova passera per a vianants i tot el solar on s'ubicarà el nou equipament museístic del conjunt, delimitat pel carrer Salmeron i el mur Salvans, actualment ocupat pels jardins Moncunill.



topografia

equipaments

EQUIPAMENTS



1 La Seu d'Egara



2 Museu tèxtil



3 Castell Cartoixa



4 Casa Baumann

