

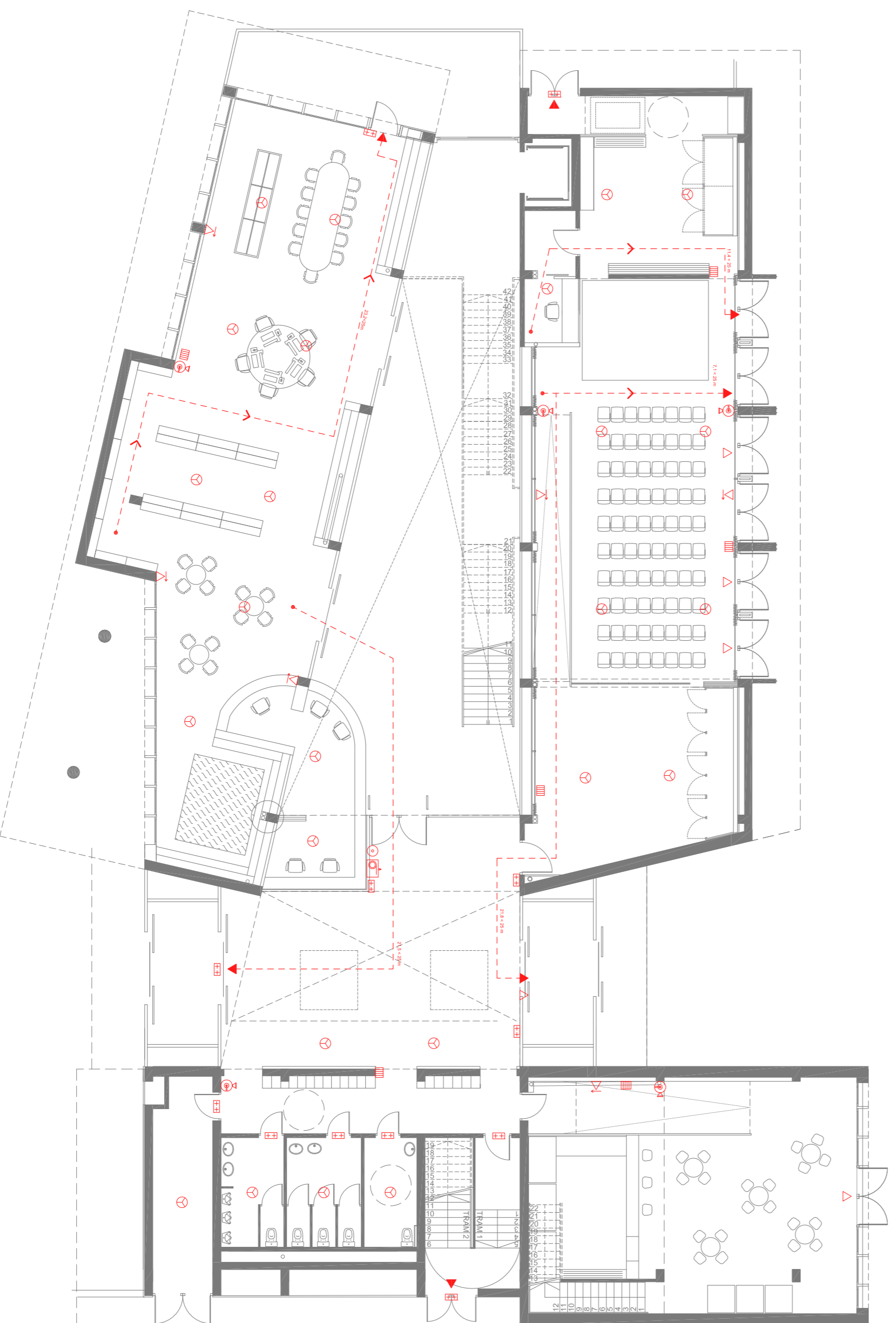
INSTAL·LACIÓ D'INCENDIS

Per tal de facilitar l'evacuació en cas d'incendi s'han marcat clarament les rutes de sortida amb indicacions en tot el recorregut. Aquestes rutes es dirigeixen a les sortides, tant d'emergència com habituals, que s'han disposat estratègicament a l'edifici per tal de reduir a menys de 25m qualsevol de les rutes. L'edifici està dividit en dues seccions principals; aquesta geometria ajudarà a evitar acumulacions de persones en punts singulars del circuit d'evacuació.

Resistència al foc
La resistència al foc dels diferents elements estructurals és R90, complint amb el que marca la normativa.

Quantitat d'ocupació (m ² /persona)					
P8	Verbençul	2m ² /pers.	5+68,80 m ²	P= 35	
P8	Sala polivalent	1m ² /pers.	5+138,36 m ²	P= 139	
P8	Sala infantil	2m ² /pers.	5+176,08 m ²	P= 88	
P8	General	2m ² /pers.	5+222,63 m ²	P= 111	
P8	Zona de treball intern	10m ² /pers.	5+17,48 m ²	P= 2	
Total persones P8=				375	
Dimensionat dels mitjans d'extinció					
P1	Sala d'estudi Nord	2m ² /pers.	5+282,64m ²	P= 141	1. Col·locat a l'escala
P1	Sala d'estudi Sud	2m ² /pers.	5+214,75m ²	P= 107	
General		2m ² /pers.	5+227,81 m ²	P= 114	Ocupació
Total persones P8=				362	Amplie mínim a l'escala
P2	Sala d'estudi Nord	2m ² /pers.	5+282,64m ²	P= 141	2. Col·locat a portes
P2	Sala d'estudi Sud	2m ² /pers.	5+214,75m ²	P= 107	
General		2m ² /pers.	5+316,81 m ²	P= 159	Alocació= P/160 =
Total persones P8=				407	Alocació= P/200 =
P2	General	2m ² /pers.	5+229,60 m ²	P= 115	Temps a portes: 6,30/6 =
Total persones P8=				115	Temps a portes: 6,30/6 =
TOTAL P8+P1+P2+P3 =				1259 pers.	

PLANTA BAIXA



ELEMENTS ANTIINCENDIS

Extintors

Extintors 21A-113B col·locats a una distància màxima de 15 m des de qualsevol punt situat en el sentit de l'evacuació.

BIE-25

Boques d'incendis equipades, senyalitzades i acompanyades d'un pulsador d'alarma.

Il·luminació d'emergència

Col·locada en punts estratègics del recorregut d'evacuació.

Pulsador d'alarma i alarma

els pulsadors situats de manera que la distància màxima a recórrer no superi els 25 m. El sistema d'alarma transmetrà senyals visuals i acústiques.

Detector d'incendis
Element necessari pel tipus d'edificació, situat en punts estratègics.



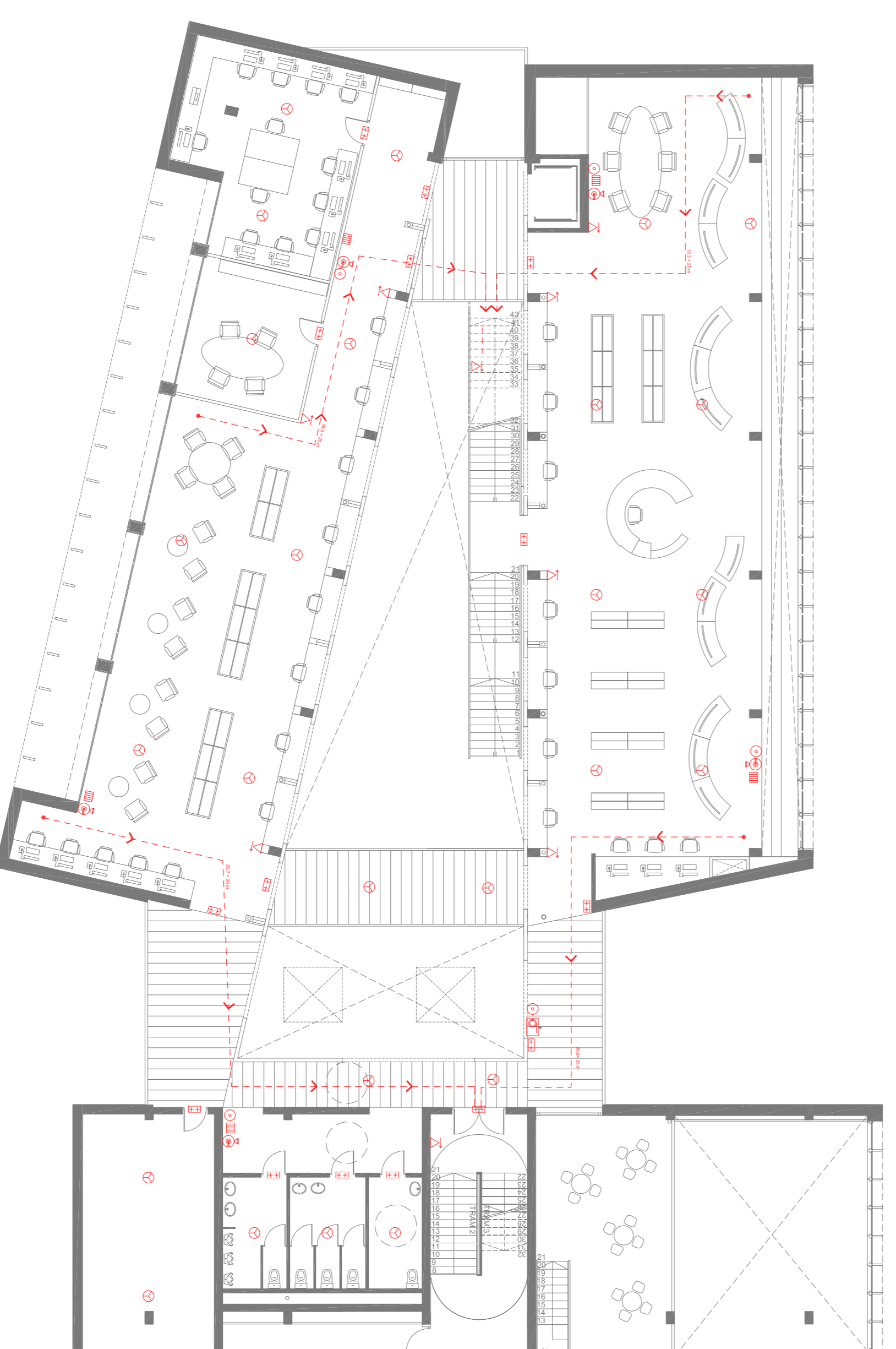
EXTINTOR

BOCA D'INCENDIS

SENYALITZACIÓ

E: 1/150

PLANTA PRIMERA



LLEGENDA INSTAL·LACIÓ D'INCENDIS

	SENYALITZACIÓ SORTIDA D'EMERGÈNCIA (situada cada 15m)
	SORTIDA D'EMERGÈNCIA (senyalització fotoluminescent de medi d'evacuació en totes sortides previstes per a l'ús exclusiu d'emergència)
	SORTIDA (senyalització fotoluminescent de medi d'evacuació en sortides de recinte, planta o edifici)
	LLUM DE SENYALITZACIÓ DE SORTIDA
	ALARMA (situada cada 10-15-20m)
	PULSADOR D'ALARMA
	EXTINTOR (eficàcia 21A-113B, situat cada 15m des de tot origen d'evacuació)
	BOCA D'INCENDIS EQUIPADA BIE-25
	DETECTOR D'INCENDIS
	TRACAT DEVIACIÓ
	DIRECCIÓ SORTIDA D'EMERGÈNCIA
	PUNT INICI RECORREGUT

E: 1/150