

SANEJAMENT I FONTANERIA

SANEJAMENT

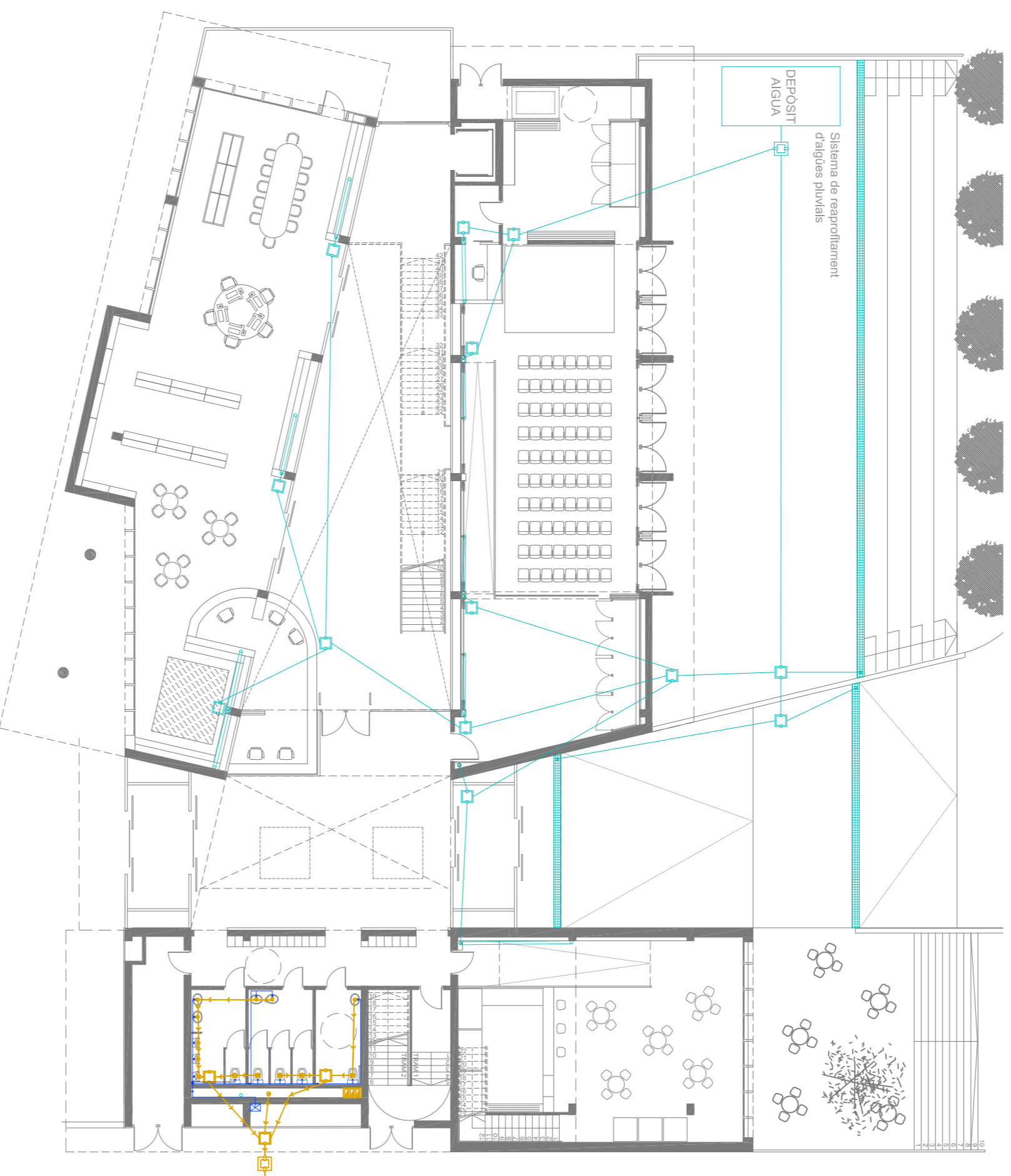
El sistema proposat és el denominat separatiu, és a dir, els baixants de plujals i els corresponents a residuats seran independents. Això suposarà la instal·lació de conductors tipològicament diferents, una per a les aigües plujals i una altra per a les aigües procedents de l'interior de l'edifici, corresponent a la zona de serveis higiènics. Les aigües plujals son conduïdes a un sistema de reaproïllament amb un dipòsit acumulador que podrà ser utilitzada per a fines de manteniment. Els baixants seran de PVC i el tram de col·lectors enterrats que recorren la planta baixa fins arribar al pèrfor sifònic d'aigües negres, seran de PVC corrugat.

FONTANERIA

L'instal·lació de fontaneria abastirà només la zona dels sanitaris. L'armari de comptadors d'aigua es troba ubicat a poca distància dels muntants per tal de tenir el mínim de recorregut de les línees. Tindrem encunyat una canonada que arribi a l'aparell de climatització. La canonada de ressonància sera de Pujolle PWSO, la resta que componem l'instal·lació de material termoplàstic. L'estesa de les canonades d'aigua freda s'ha de fer de la manera que no resultin afectades pels focs de calor i per tant han de dislocar sempre separades de les canonades d'aigua calenta (climatització) a una distància de 4 cm, com a mínim. Quan les dues canonades estiguin en un mateix pla vertical, la d'aigua freda ha d'anar sempre per sota de la d'aigua calenta. Les canonades han d'anar per sota de qualsevol canalització o element que contingui dispositius elèctrics o electrònics, així com de qualsevol xarxa de telecomunicacions, guardant una distància en paral·lel d'almenys 30 cm.

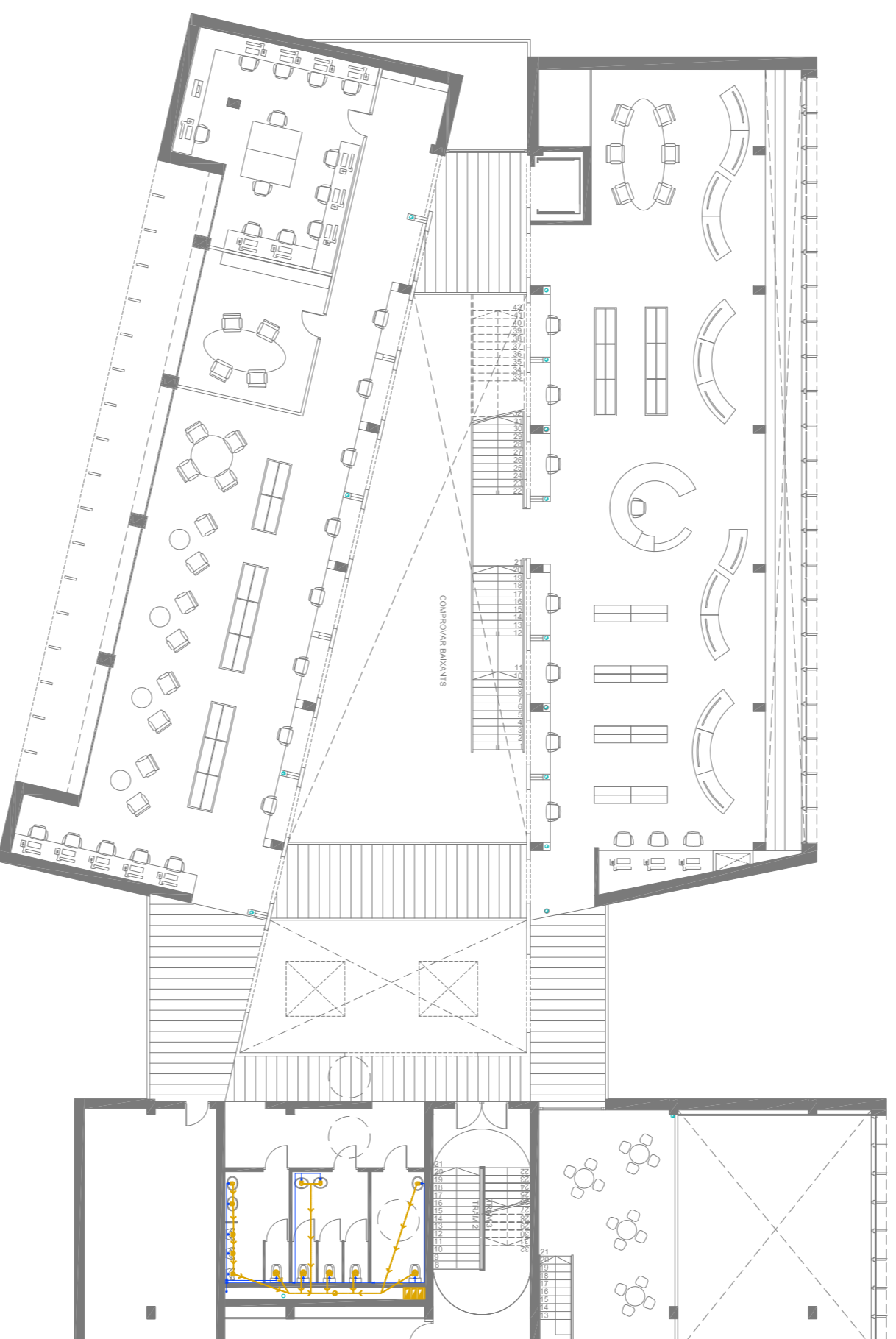
PLANTA BAIXA

E: 1/200



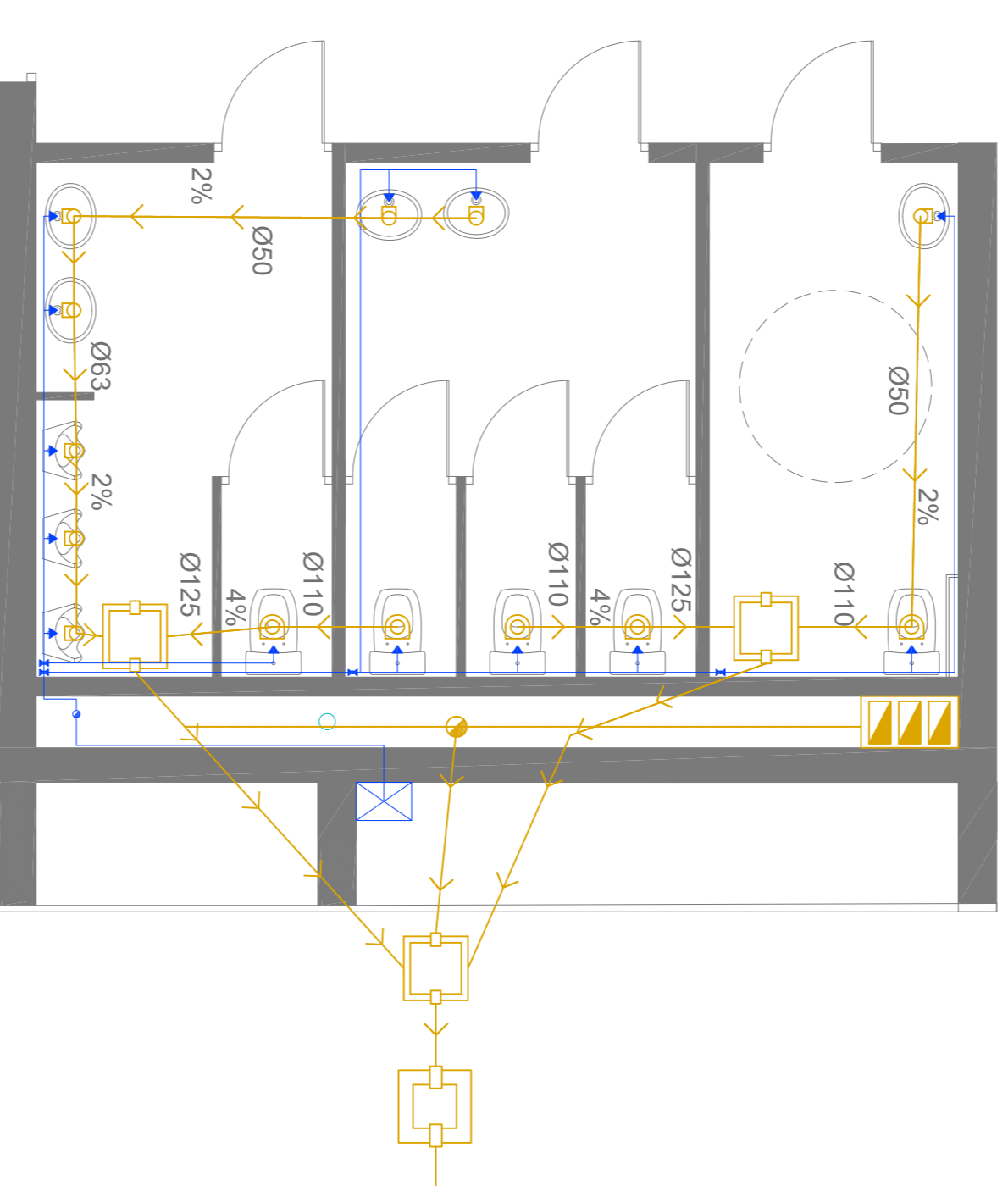
PLANTA PRIMERA

E: 1/200



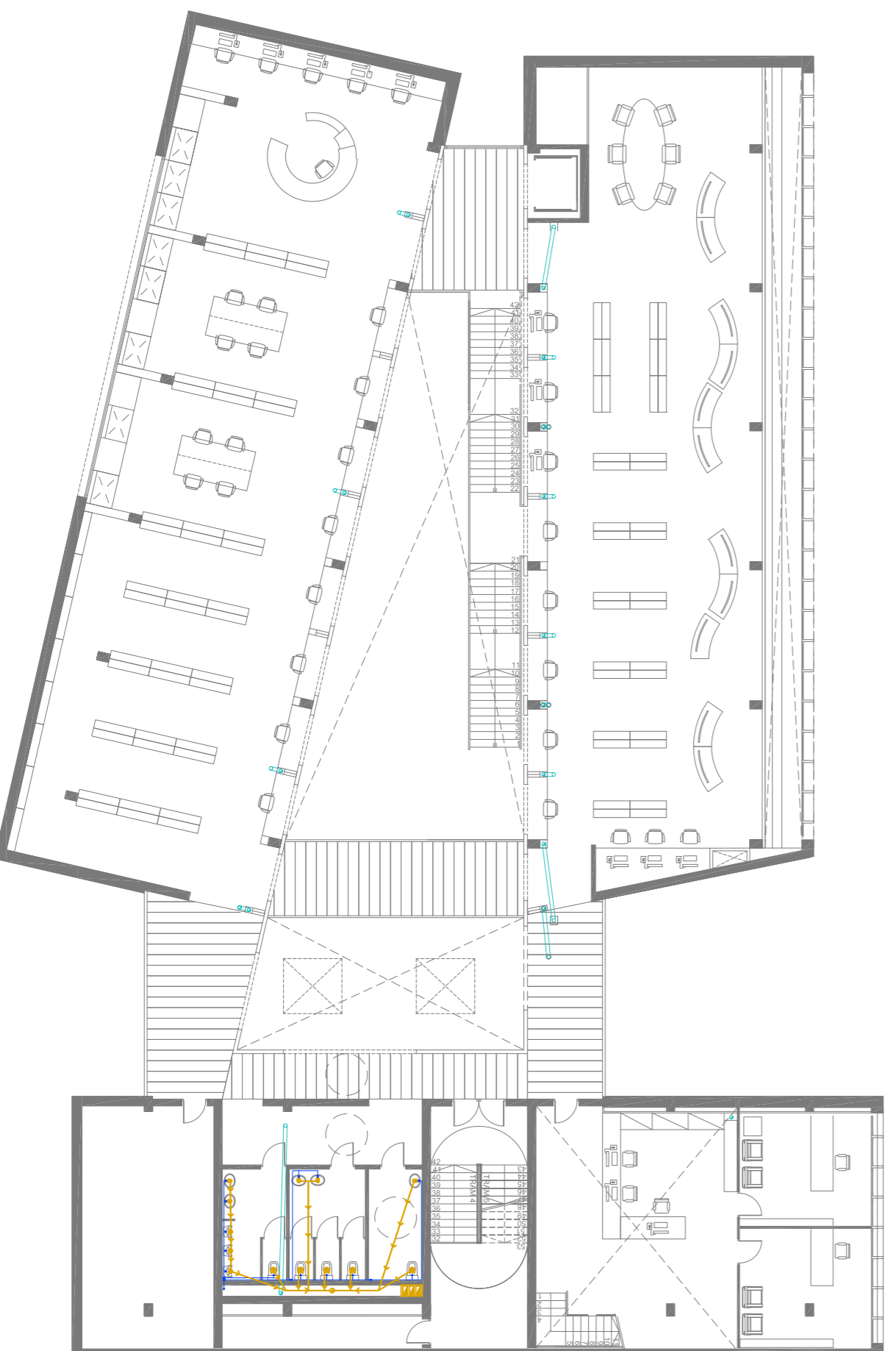
BANY PLANTA BAIXA

E: 1/50



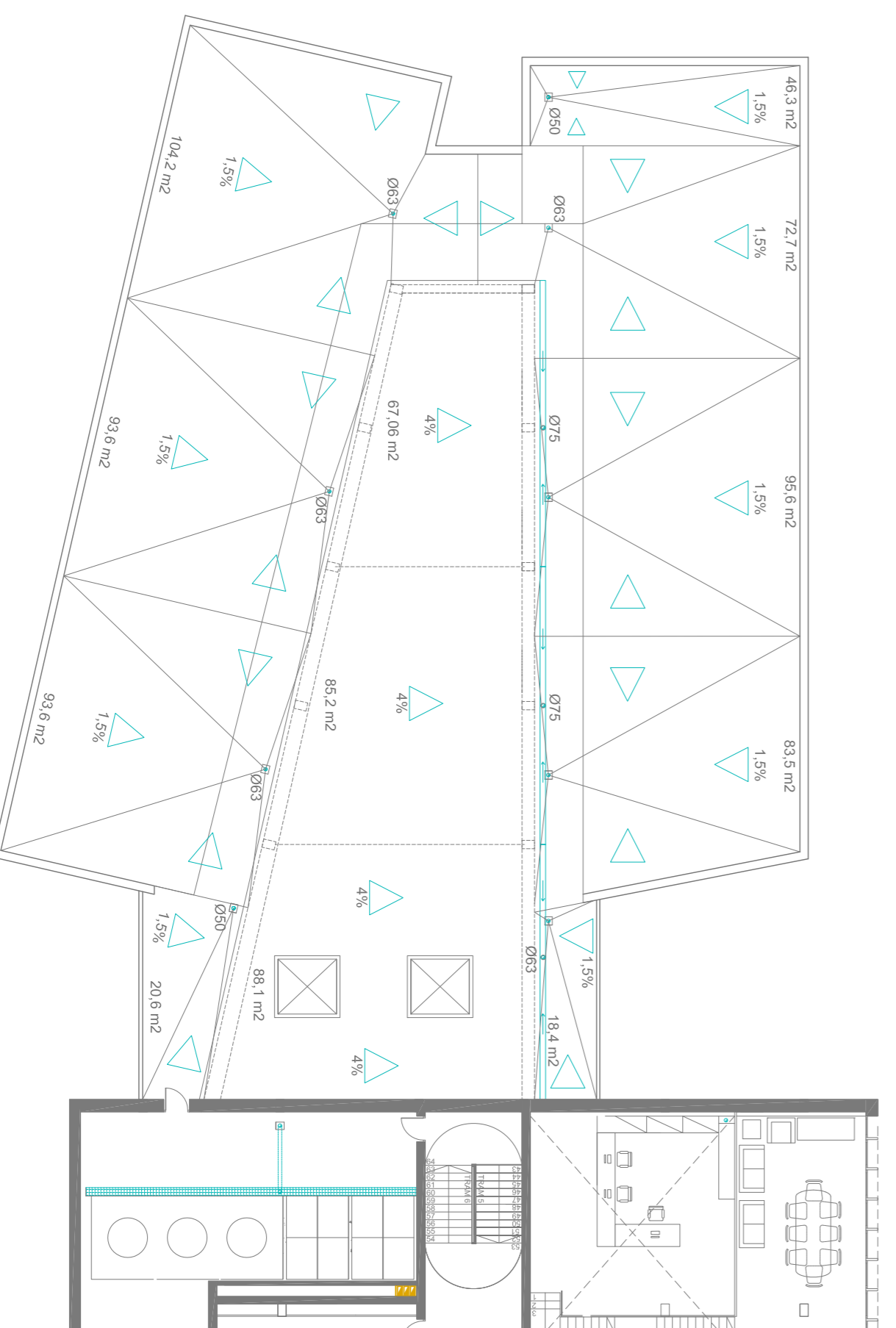
PLANTA SEGONA

E: 1/200



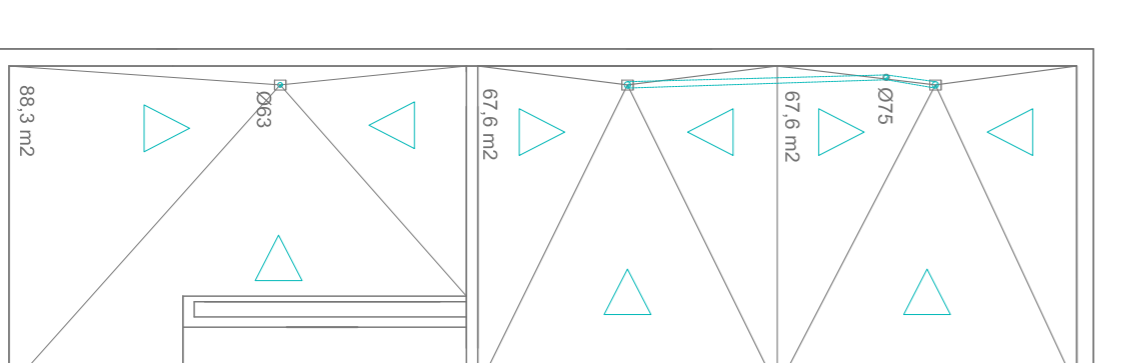
PLANTA TERCERA I COBERTA

E: 1/200



COBERTA PLANTA QUARTA

E: 1/200



LEGGENDA AIGÜES NEGRES

- BANYANT D'AIGÜES NEGRES
- DESGUÀS INDOOR
- DESGUÀS LAVABO AMB SIFÓ INDIVIDUAL
- ARQUETA SIFÒNICA D'AIGÜES NEGRES
- PÈRFOR SIFÒNIC D'AIGÜES NEGRES
- EIX DEL CONDUCTE D'AIGÜES PLUVIALS - TRACAT PER CEL BAS DE FORATJAT INTERIOR I CONDUCTE TÈCNIC
- EIX DEL CONDUCTE D'AIGÜES PLUVIALS - TRACAT SOTERRAT
- SHUNT DE VENTILACIÓ DELS BANYS

LEGGENDA AIGÜES PLUVIALS

- BANYANT D'AIGÜES PLUVIALS
- ARQUETA SIFÒNICA D'AIGÜES PLUVIALS
- PÈRFOR SIFÒNIC D'AIGÜES PLUVIALS
- EIX DEL CONDUCTE D'AIGÜES PLUVIALS - TRACAT SOTERRAT
- EIX DEL CONDUCTE D'AIGÜES PLUVIALS - TRACAT PER SOLERA
- EIX DEL CONDUCTE D'AIGÜES PLUVIALS - TRACAT PER CEL BAS DE FORATJAT INTERIOR

LEGGENDA FONTANERIA

- MONTANT D'AIGUA FREDA
- PRESA D'AIGUA
- CLAU DE PAS D'AIGUA
- CANALITZACIÓ D'AIGUA
- COMPARTIDOR D'AIGUA

CÀLCUL DEL DIÀMETRE DELS BAIXANTS PLUVIALS

Superfície en projecció horitzontal servida real (m²)	Superfície total en projecció horitzontal servida real (m²)	Superfície en projecció horitzontal servida segons CTE (m²)	Diàmetre nominal del baixant (mm)
46,3	46,3	65	50
72,7	72,7	113	63
95,6 + 67,06	162,66	177	75
83,5 + 85,2	168,7	177	75
18,4 + 88,1	106,5	113	63
67,6 + 67,6	135,2	177	75
104,2	104,2	113	63
93,6	93,6	113	63
93,6	93,6	113	63
20,6	20,6	65	50
88,3	88,3	113	63