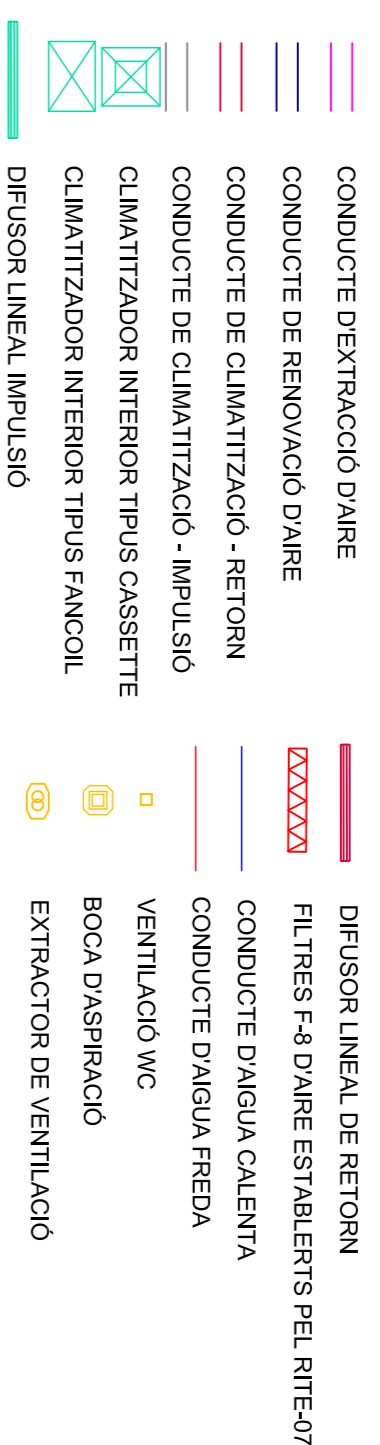


CLIMATITZACIÓ

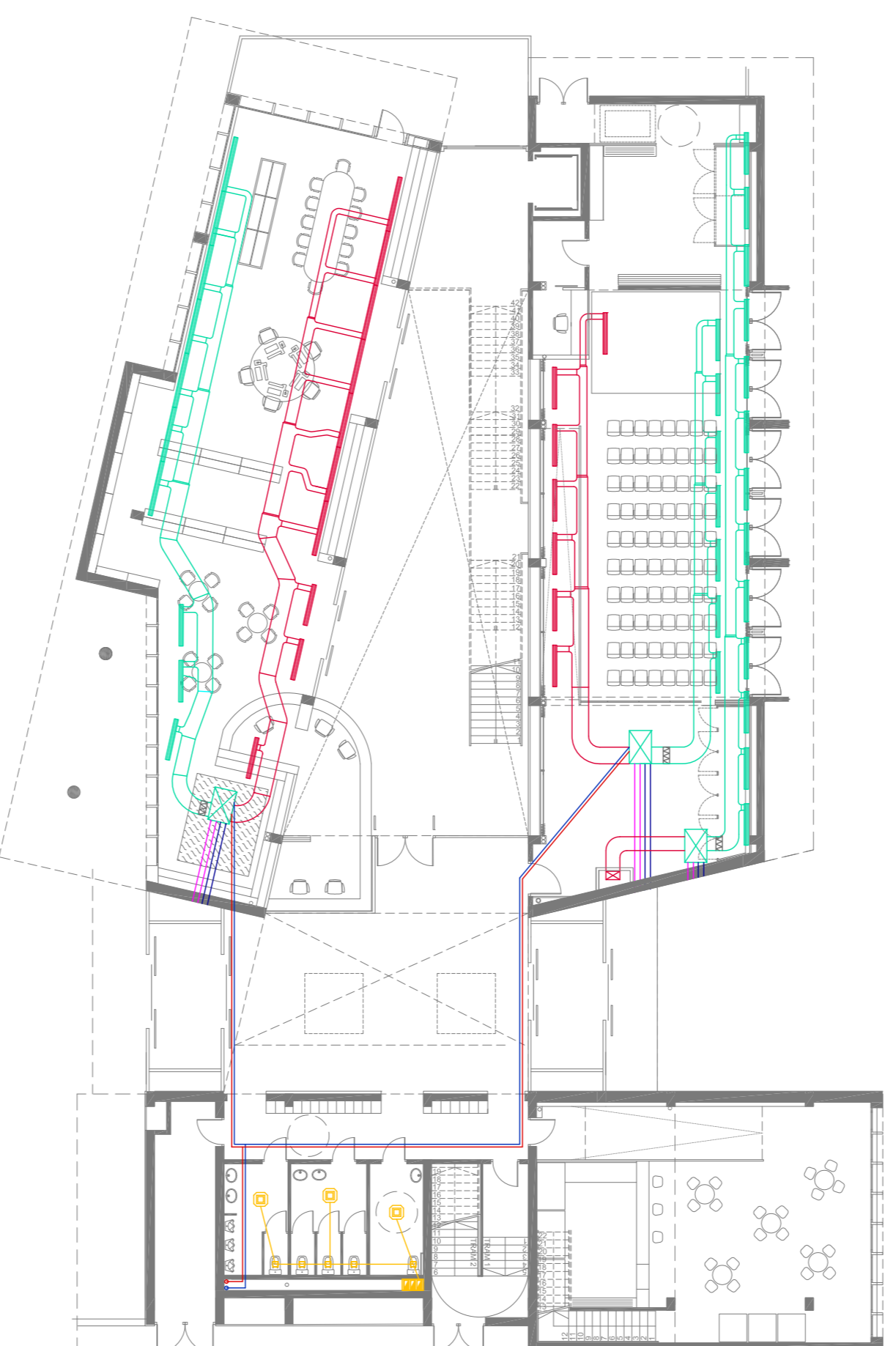
Per a poder climatitzar tanta superfície, s'ha decidit utilitzar un sistema "Aire-Aigua", per a les majors superfícies, com els cas dels espais polivalents, i Cassettes per als espais més reduïts. Als espais polivalents, sala infantil i zones centrals desuadi, s'ha disposat a cadascuna una màquina, situada al fals sostre, distribuint l'aire per conductes de ventilació arribant als diferents punts de l'estada a climatitzar. Les zones administratives i serveis compten amb Cassettes, introduint les màquines al fals sostre. A planta coberta s'ha situat la zona de màquines exteriors, provinent a cadascuna d'aigua calenta i freda. Per a les zones dels banys, s'utilitzarà un sistema de ventilació forçada mecànicament.

SIMBOLOGIA CLIMATITZACIÓ-VENTILACIÓ

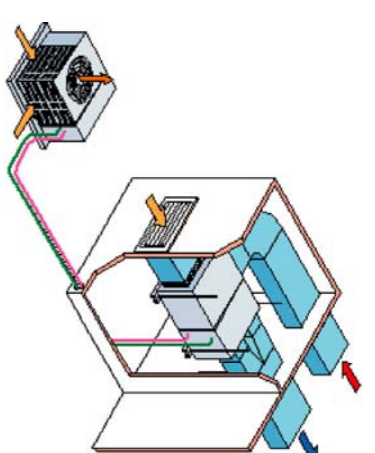


SOSTRE PLANTA BAIXA

E: 1/200



SISTEMA AIRE-AIGUA PER CONDUCTES



A través d'una reixeta de pressa d'aire, el ventilador aspira l'aire del local que es purifica passant per un filtre d'aire integrat. Un amortidor sonor redueix el soroll del flux de l'aire. A continuació l'aire passa a través de la bateria d'aigua on es condiciona. Per atenuar el soroll, s'ha disposat en aquest tram un aire amortidor sonor. A través de la reixeta d'impulsió, el sistema torna a impulsar l'aire degudament condicionat a la sala.

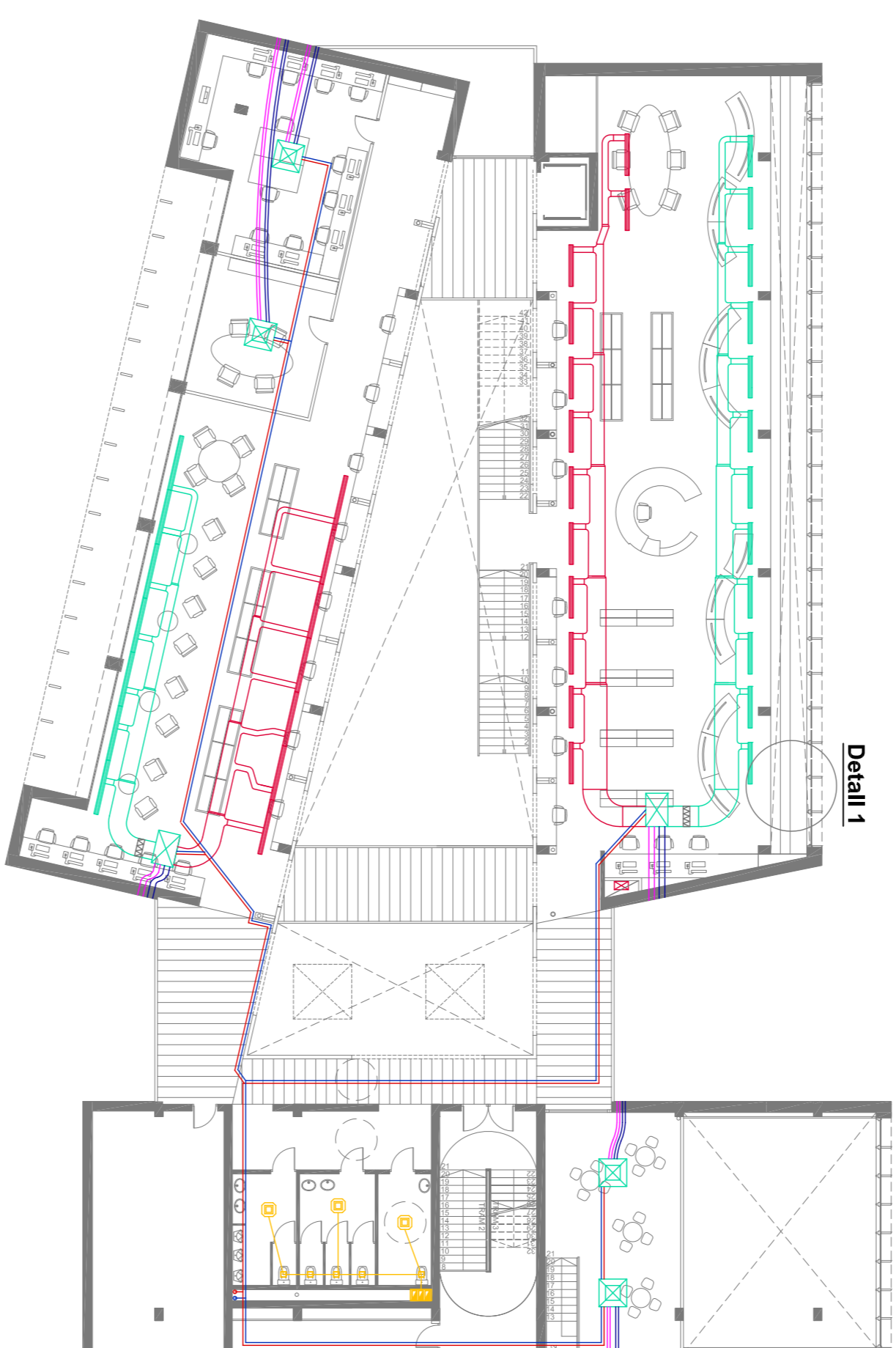
SISTEMATIPUS FANCOIL

Els fan coils formen part dels sistemes de climatització que generen aire condicional utilitzant aigua freda o calenta i que impulsen aquest aire a la sala a climatitzar de l'edifici. Aquests connectors poden realitzar diferents funcions depenent l'època de l'any, de les característiques de l'aire que circula per la instal·lació i dels components instal·lats.

Tots els aparells de climatització poden considerar-se com un sistema independent dotat de bateria d'intercanvi tèrmic, filtre, ventilador, reixeta d'aire i unitat de control. A part dels avantatges de la seva autonomia, els aparells de climatització eviten una circulació d'aire entre les diferents sales.

SOSTRE PLANTA PRIMERA

E: 1/200



SISTEMA AIRE-AIGUA PER CONDUCTES

MÀQUINA EXTERIOR



MÀQUINA INTERIOR



SISTEMA FANCOIL TIPUS CASSETTE

MÀQUINA EXTERIOR

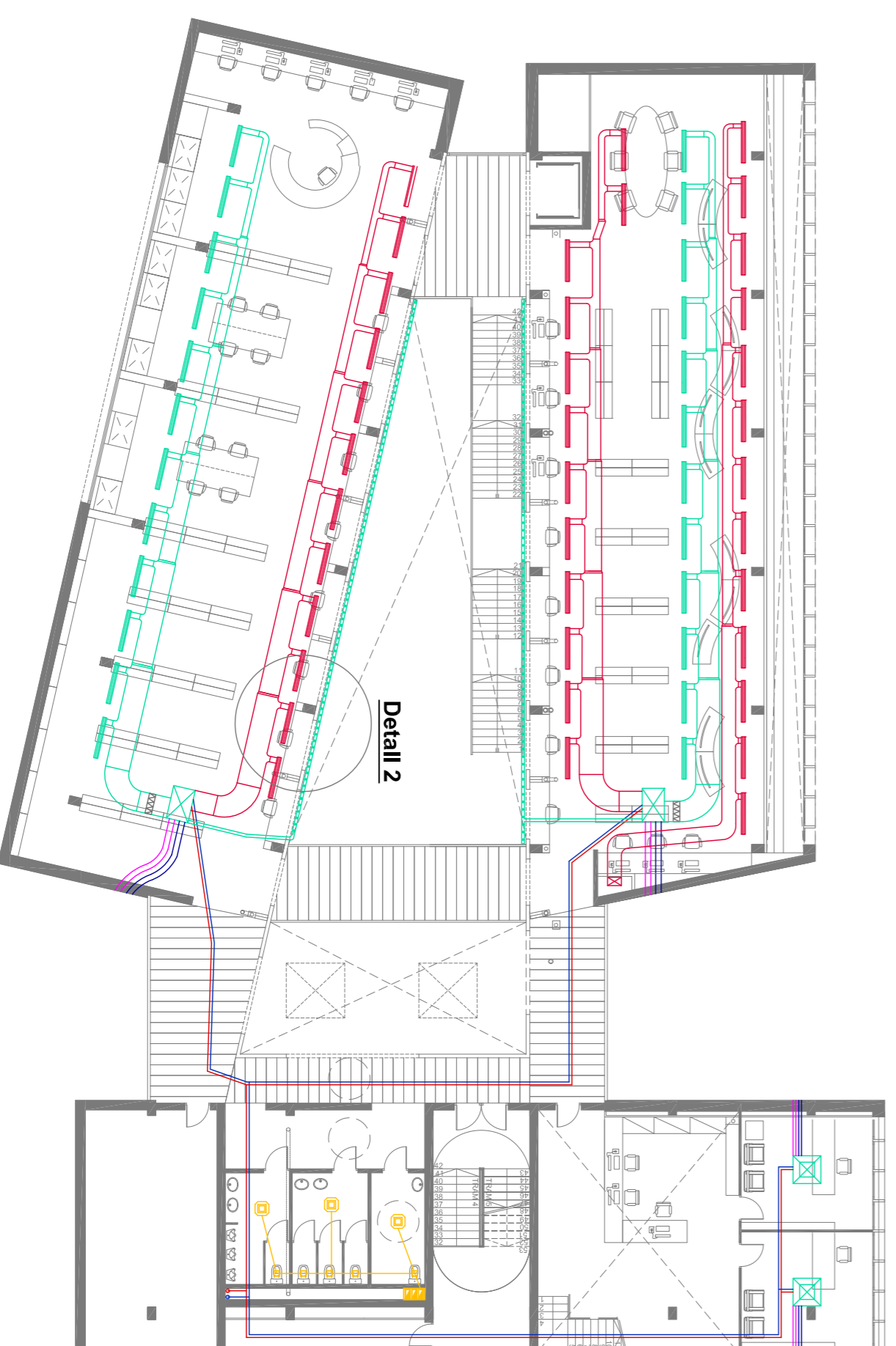


MÀQUINA INTERIOR



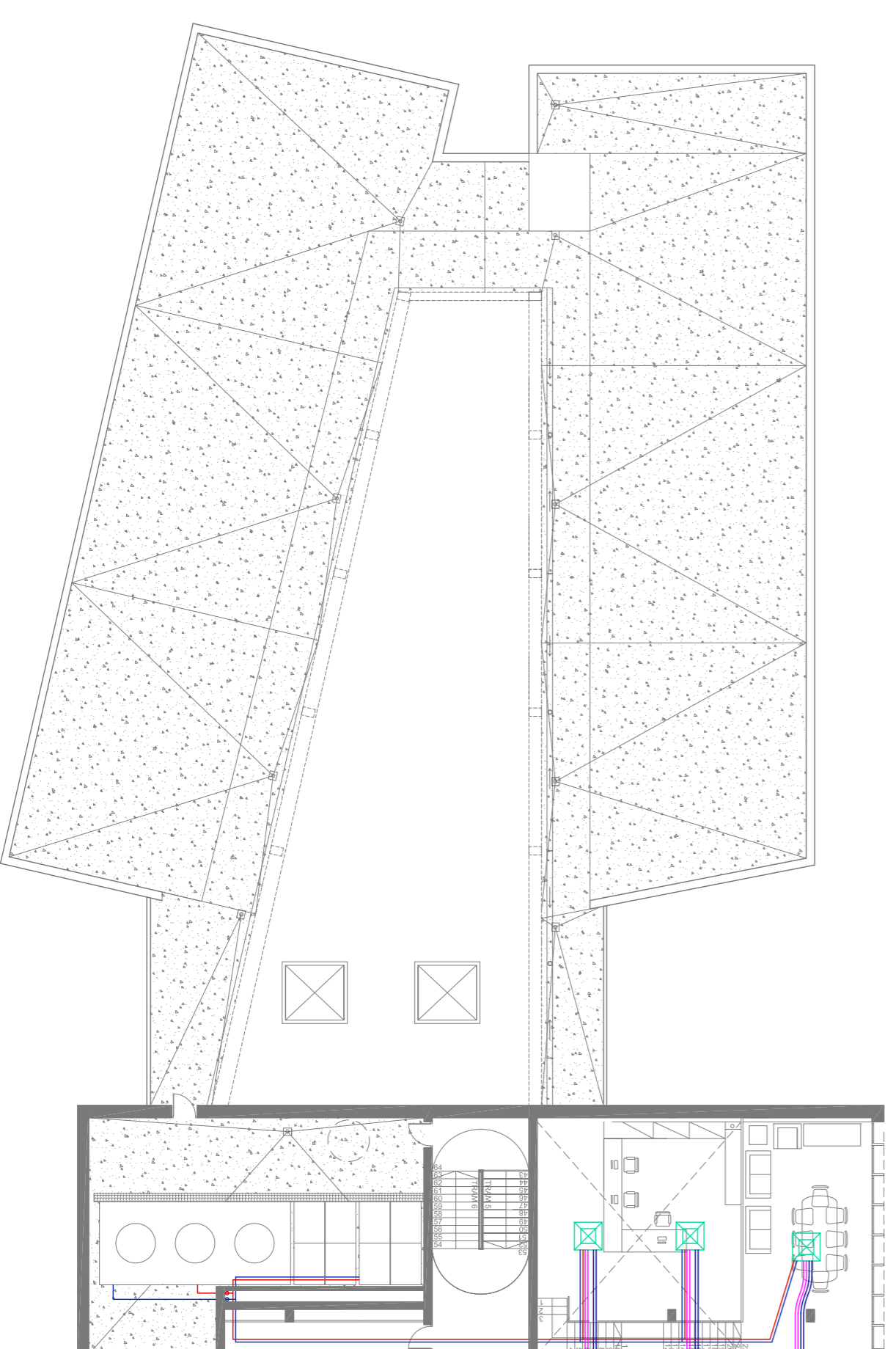
SOSTRE PLANTA SEGONA

E: 1/200

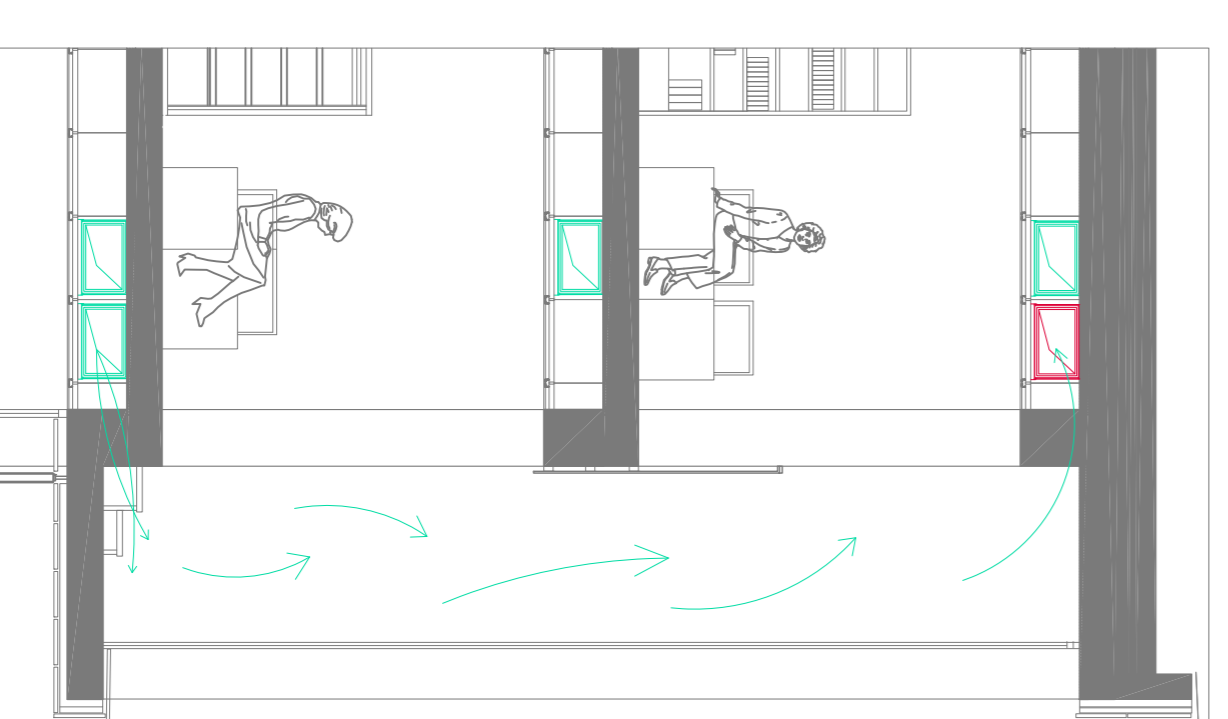


SOSTRE PLANTA TERCERA I COBERTA

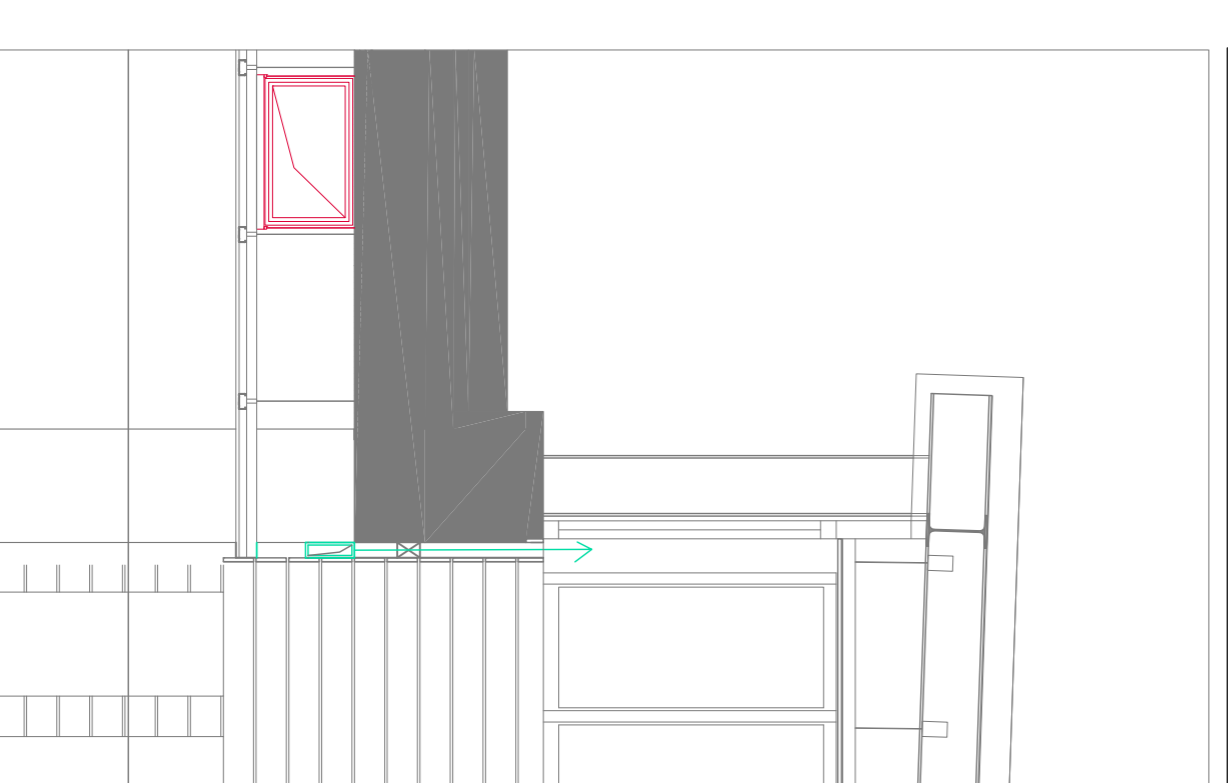
E: 1/200



DETALL 1



DETALL 2



CLIMATITZACIÓ