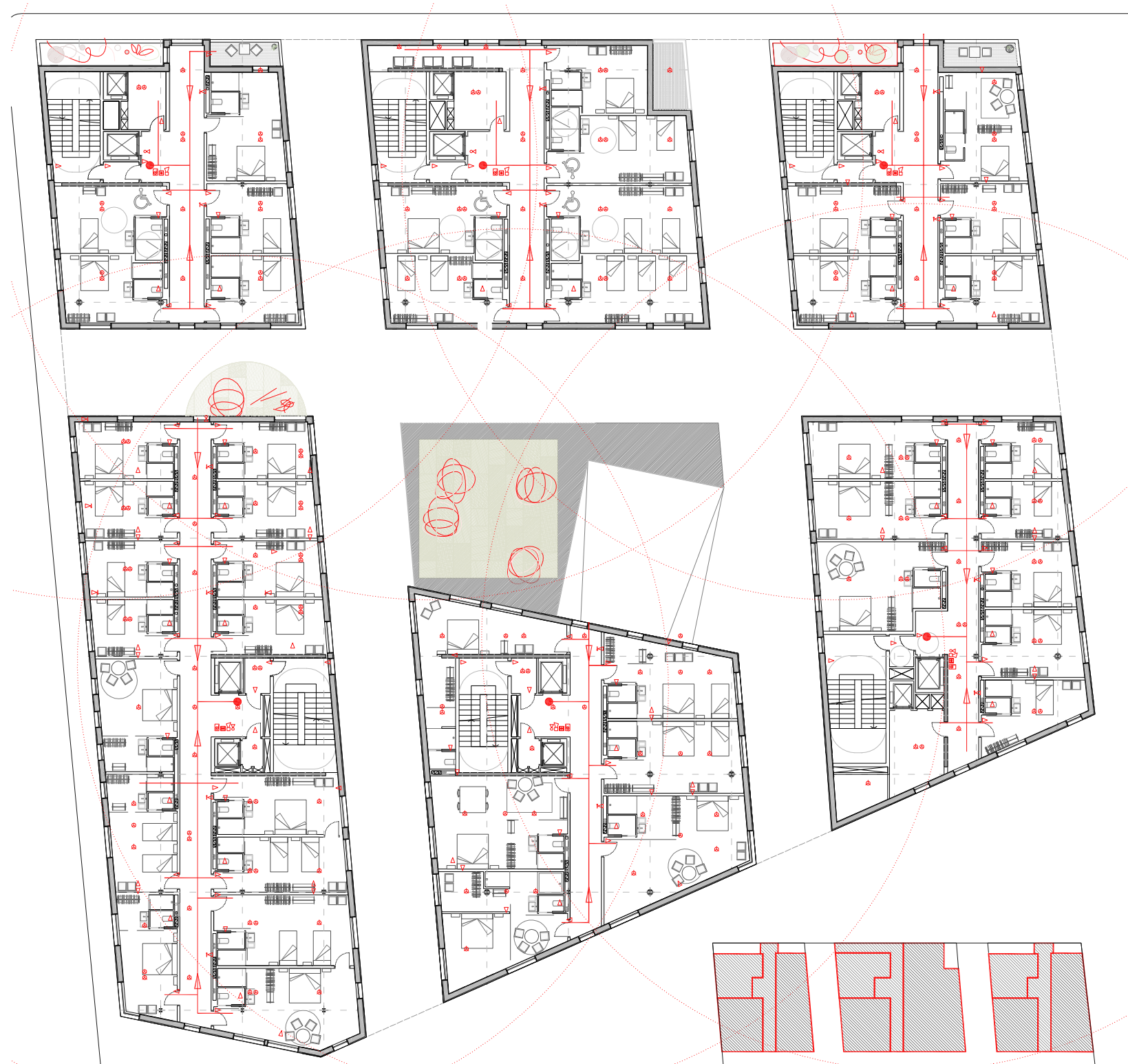
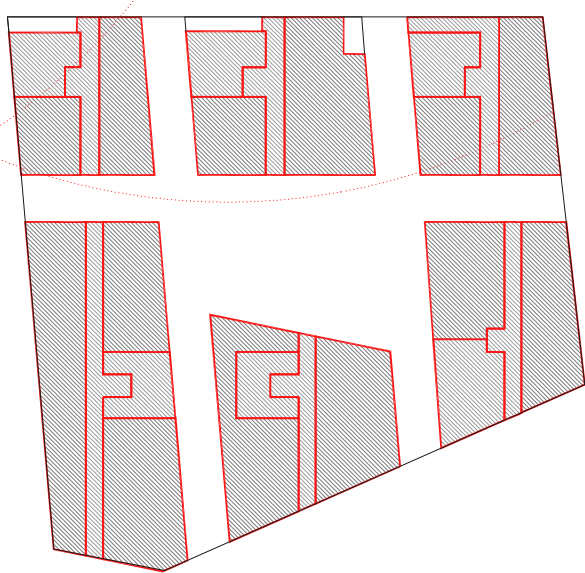
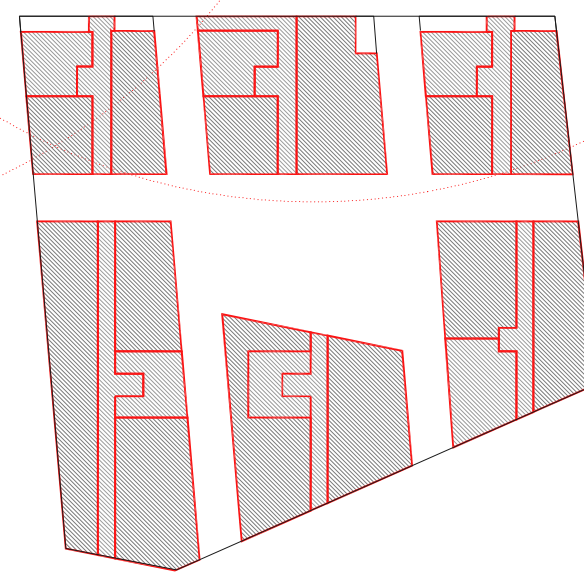


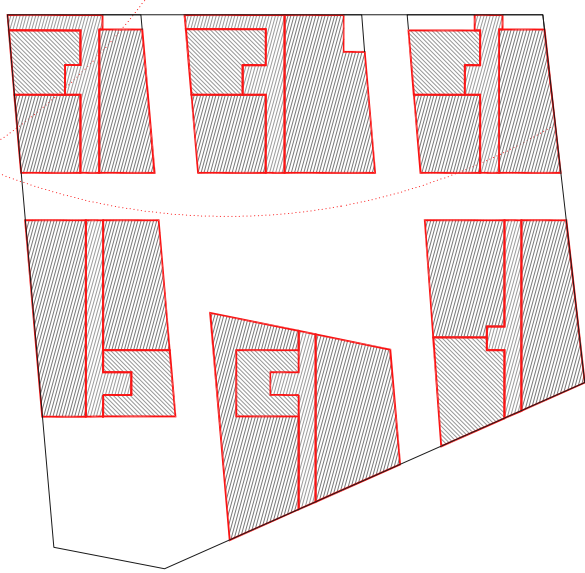
RECORREGUTS D'EVACUACIÓ P2 1.300



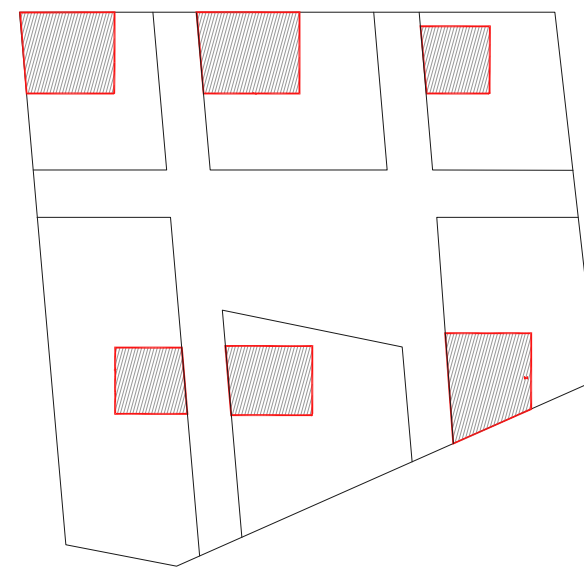
RECORREGUTS D'EVACUACIÓ P3 1.300



RECORREGUTS D'EVACUACIÓ P4 1.300



RECORREGUTS D'EVACUACIÓ PCoberta 1.300



### Construcció i protecció

La resistència al foc exigida als elements de les particions interiors:

- Elements constructius que delimiten sectors d'incendis EI-120
- Parets entre habitacions d'hotel EI-60
- Portes que separen sectors d'incendis EI-60-C5
- Els revestiments dels recorreguts protegits d'evacuació B-S1,d0
- Les instal·lacions també han d'estar aïllades i protegides per a evitar la propagació del foc.

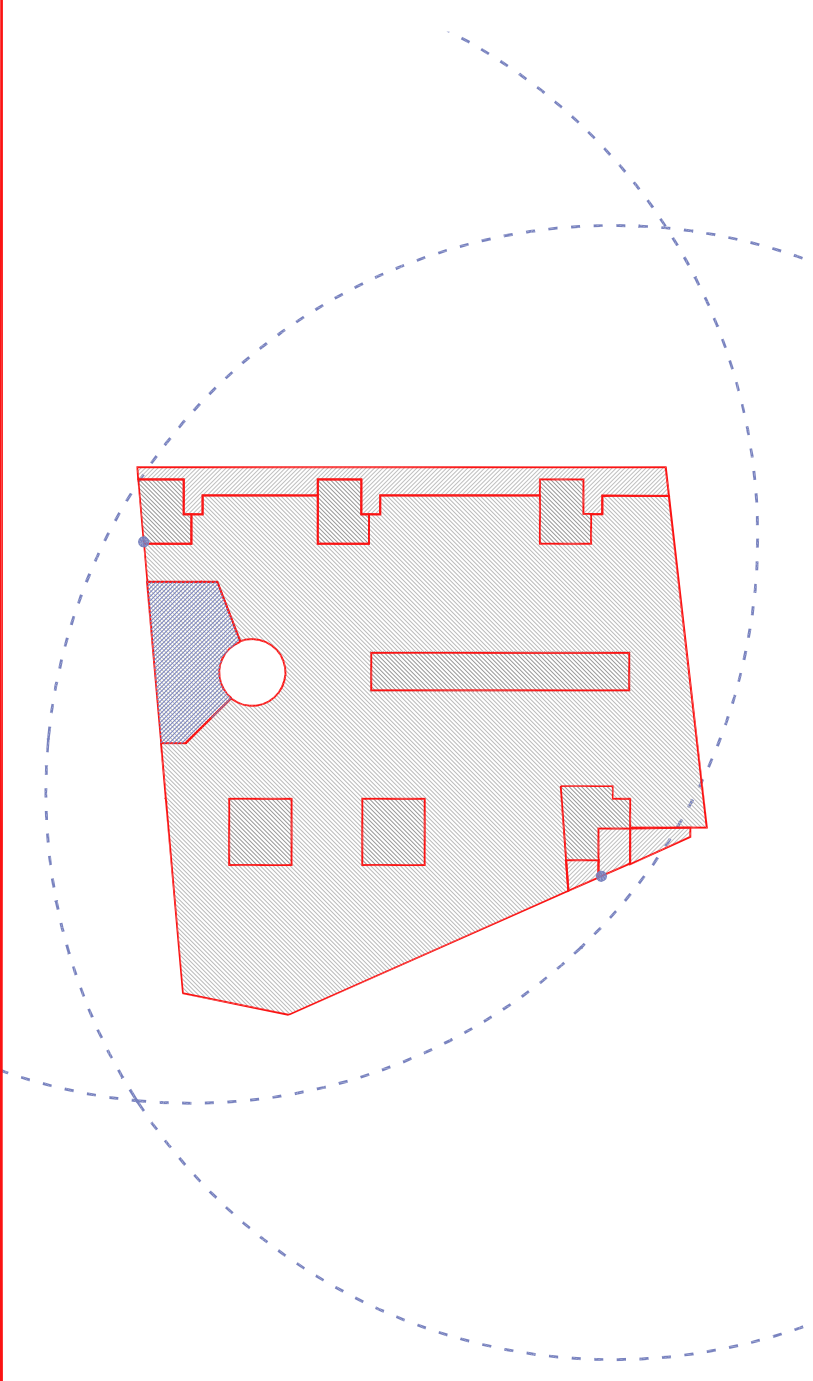
### Previsió i dotació de l'aigua

Complert amb la normativa vigent, s'ha de preveure una escomesa independent des de la xarxa d'aigua pública. Des d'aquesta en sortirà un tub general d'alimentació cap a les BIES.

Tantmateix, al ser un edifici amb més de tres plantes sota rasant s'ha de reservar una zona per a **columnes seques**, una columna seca per tal que la distància mesurada a través dels recorreguts d'evacuació, des d'una boca de sortida fins a qualsevol origen d'evacuació, sigui inferior a 60m. Les boques de sortida hauran d'estar ubicades en els recintes d'escala o vestíbuls previs. Per tant, col·locarem dues columnes seques.

Es col·locarà un **hidrant exterior** ja que l'altura de l'evacuació ascendent supera els 6m.

Donada la magnitud del projecte es necessita un **dipòsit d'aigua** per a ser utilitzat en cas d'incendi. En aquest cas es situa sota la rampa d'accés del pàrquing en planta-4.



### Evacuació

El càlcul de l'ocupació es duu a terme tenint en compte la superfície útil, les característiques del recinte i l'ús específic a que està destinat.

S'ha calculat l'ocupació d'acord amb els següents paràmetres:

Residencial públic	
.Habitacions	20m <sup>2</sup> /persona
.Zones generals d'ús públic	2m <sup>2</sup> /persona
Aparcament	40m <sup>2</sup> /persona
Administratiu	10m <sup>2</sup> /persona
Comercial	
.Locals comercials	2m <sup>2</sup> /persona
Pública concurrència	
.Auditori	1persona/seient
.Hall d'accés	2m <sup>2</sup> /persona
.Bar	1,5m <sup>2</sup> /persona
.Gimnàs	5m <sup>2</sup> /persona
.Cuina	5m <sup>2</sup> /persona
.Salons d'ús múltiple	1m <sup>2</sup> /persona
.Sales de lectura, d'espera	2m <sup>2</sup> /persona
.Banys de planta	3m <sup>2</sup> /persona

.Amplades portes i passos  
L'amplada, mínima de totes les portes serà de 0,80m el càlcul és  $A=P/200$ , on A és l'ample i P el número de persones.

.Recorreguts d'evacuació  
espais que disposen de més d'una sortida:  
espais que disposen d'una única sortida:  
espais de < 50m<sup>2</sup> i baixa ocupació:

recorreguts <50m  
recorreguts <25m i ocupació < 100persones  
inici de recorreguts a la porta

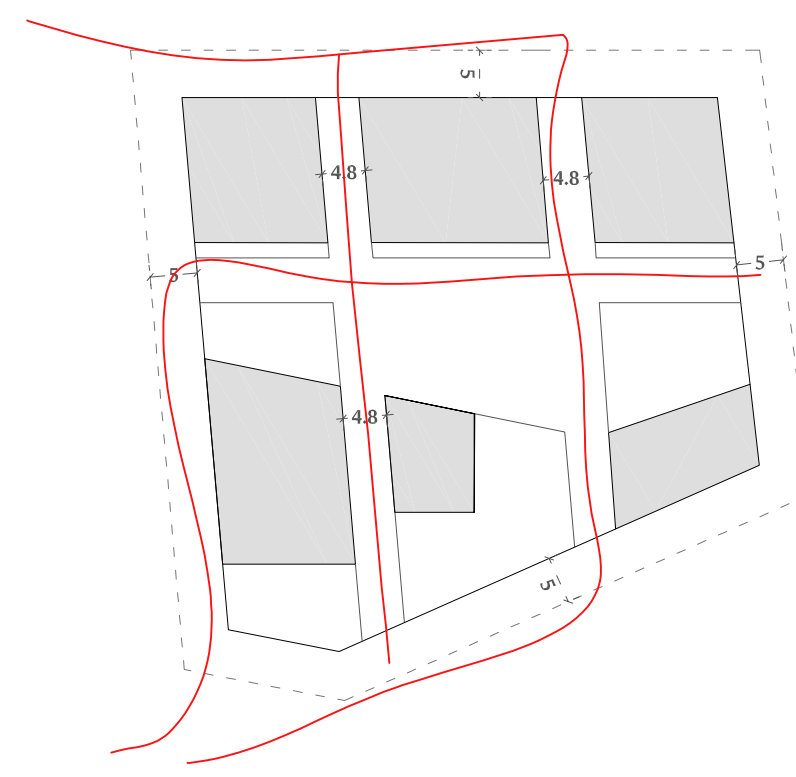
### Intervenció dels bombers

Segons CTE DB SI

Els vials d'aproximació dels vehicles dels bombers en els espais de maniobra han de tenir una amplada mínima lliure de 3,5m

Els edificis amb una altura d'evacuació descendent major de 9m han de disposar d'un espai de maniobra per a bombers que compleixi les següents condicions al llarg de la façana on es situen els accessos:  
amplada mínima lliure 5m.  
separació màxima del vehicle de bombers a la façana de l'edifici 18m, per un edifici de fins a 20m d'altura d'evacuació  
pendent màxima 10%

Les façanes han de disposar de forats que permetin l'accés des de l'exterior al personal del servei d'extinció d'incendis.



recorregut bombers

### Llegenda instal·lació contra incendis

- DETECTOR DE FUMS
- DETECTOR ÒPTIC DE FUMS
- RIUIXADOR
- CENTRAL CONTRAINCENDIS
- SIRENA CONTRAINCENDIS
- PULSADOR D'ACCIONAMENT D'ALARMA
- EXTINTOR DE 5 Kg de CO2.
- EXTINTOR POLS 6 Kg D'EFICÀCIA 21A-113B
- BOCA D'INCENDIS BIE 25
- LLUM D'EMERGÈNCIA
- LLUM D'EMERGÈNCIA I SENYALITZADOR
- EXTINTOR POLS 6Kg D'EFICÀCIA 21A-113B
- EXTINTOR 5Kg de CO2
- BOCA D'INCENDIS BIE 25
- PULSADOR ACCIONAMENT ALARMA
- SIRENA CONTRAINCENDIS
- SORTIDA D'EMERGÈNCIA
- RECORREGUT D'EVACUACIÓ
- SORTIDA D'EVACUACIÓ



Incendis