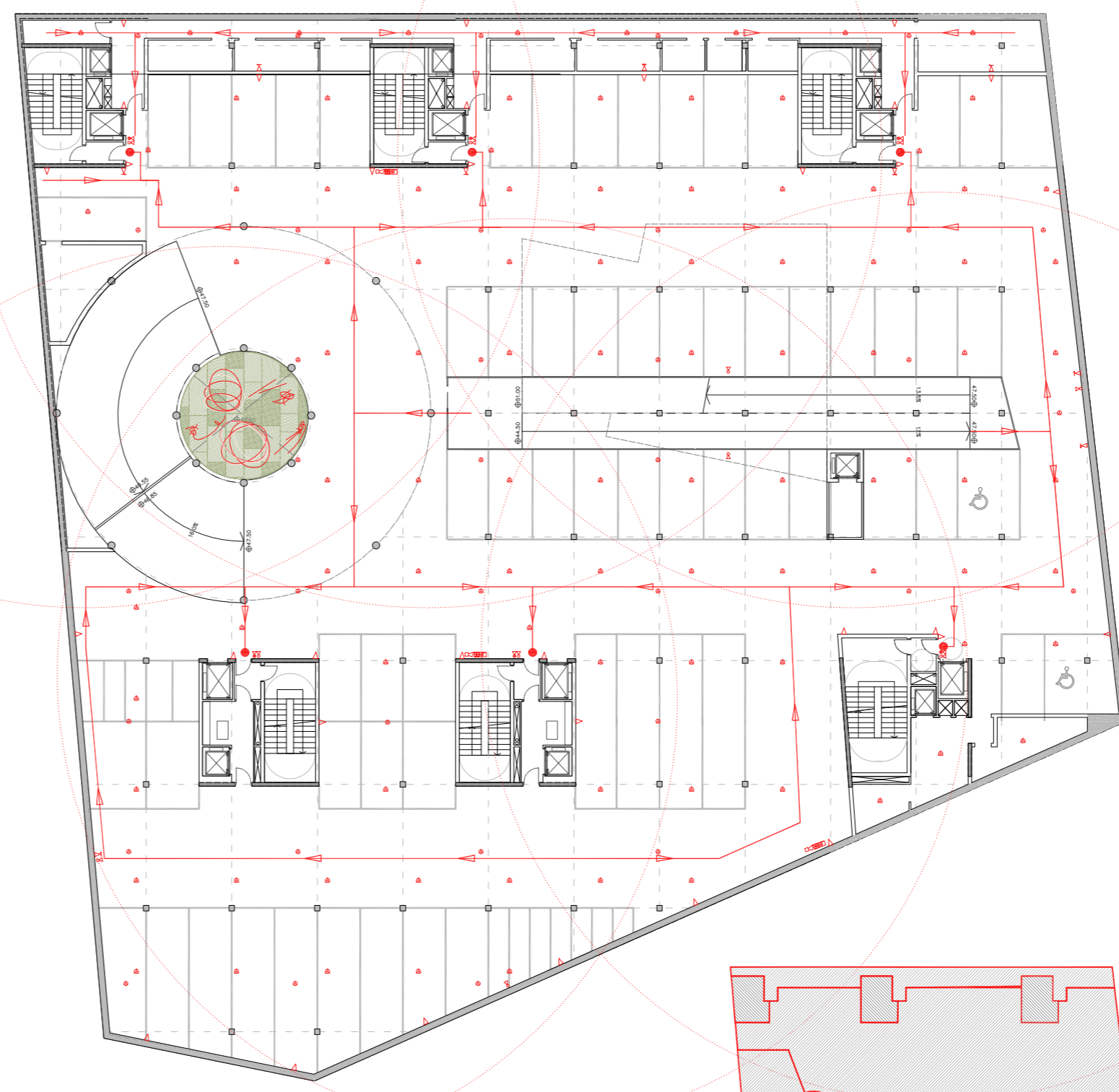
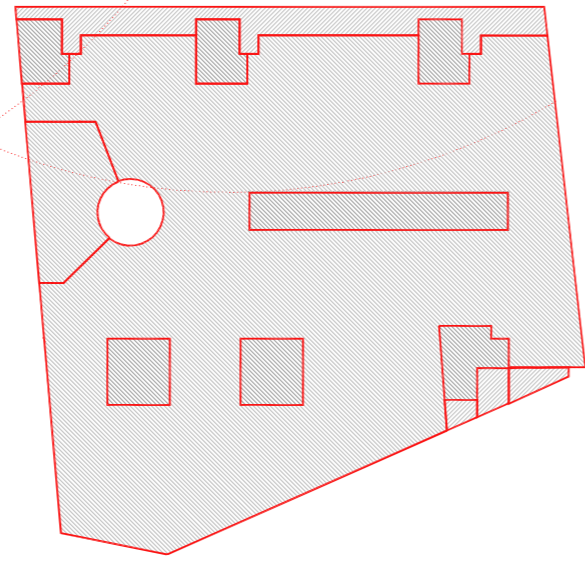
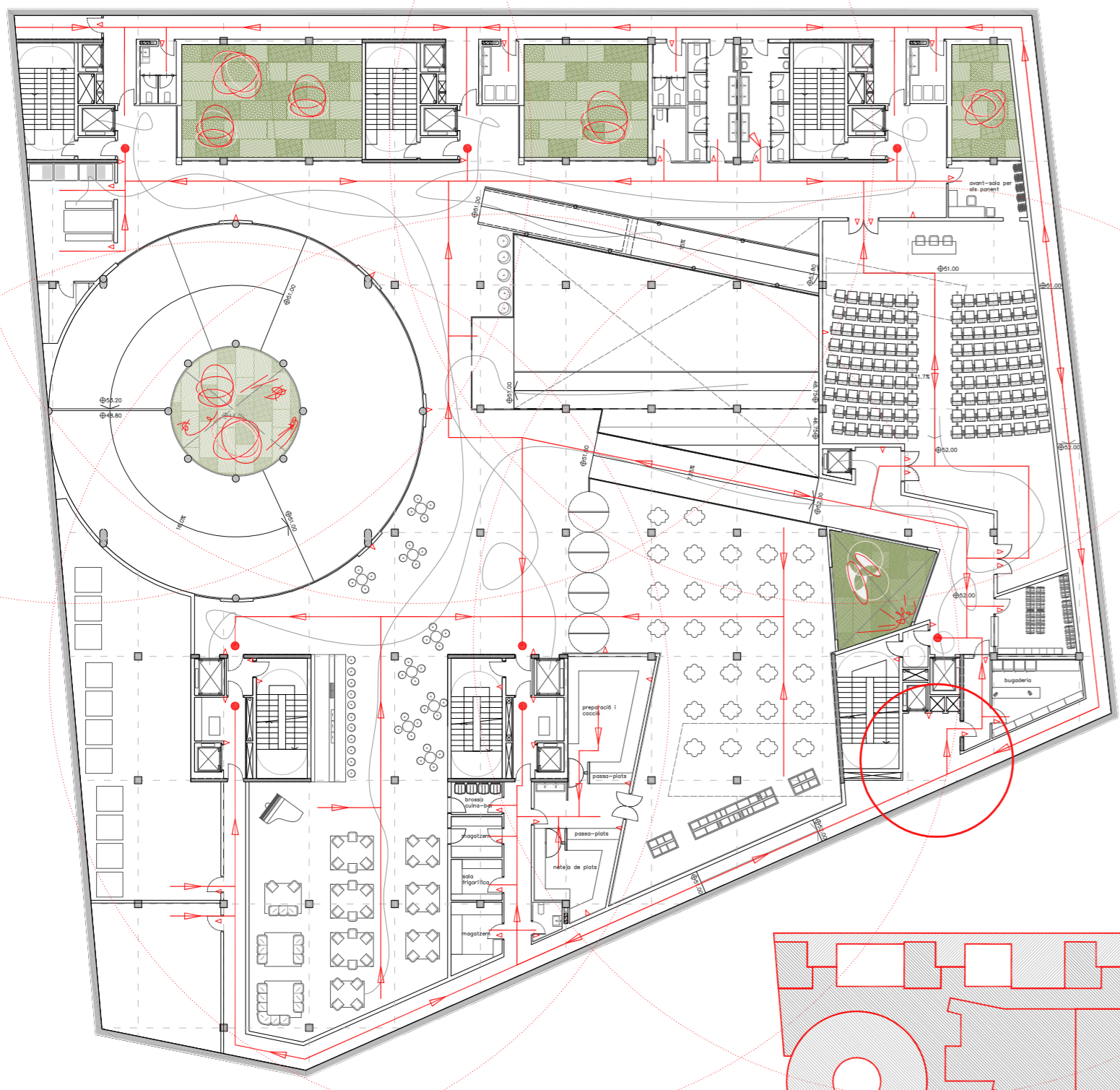
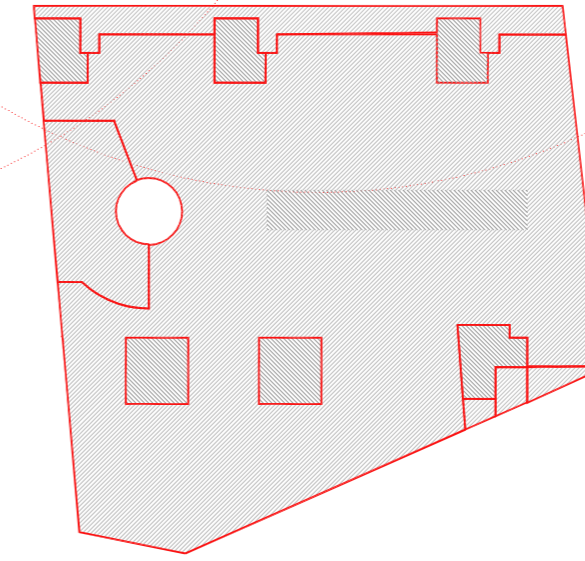




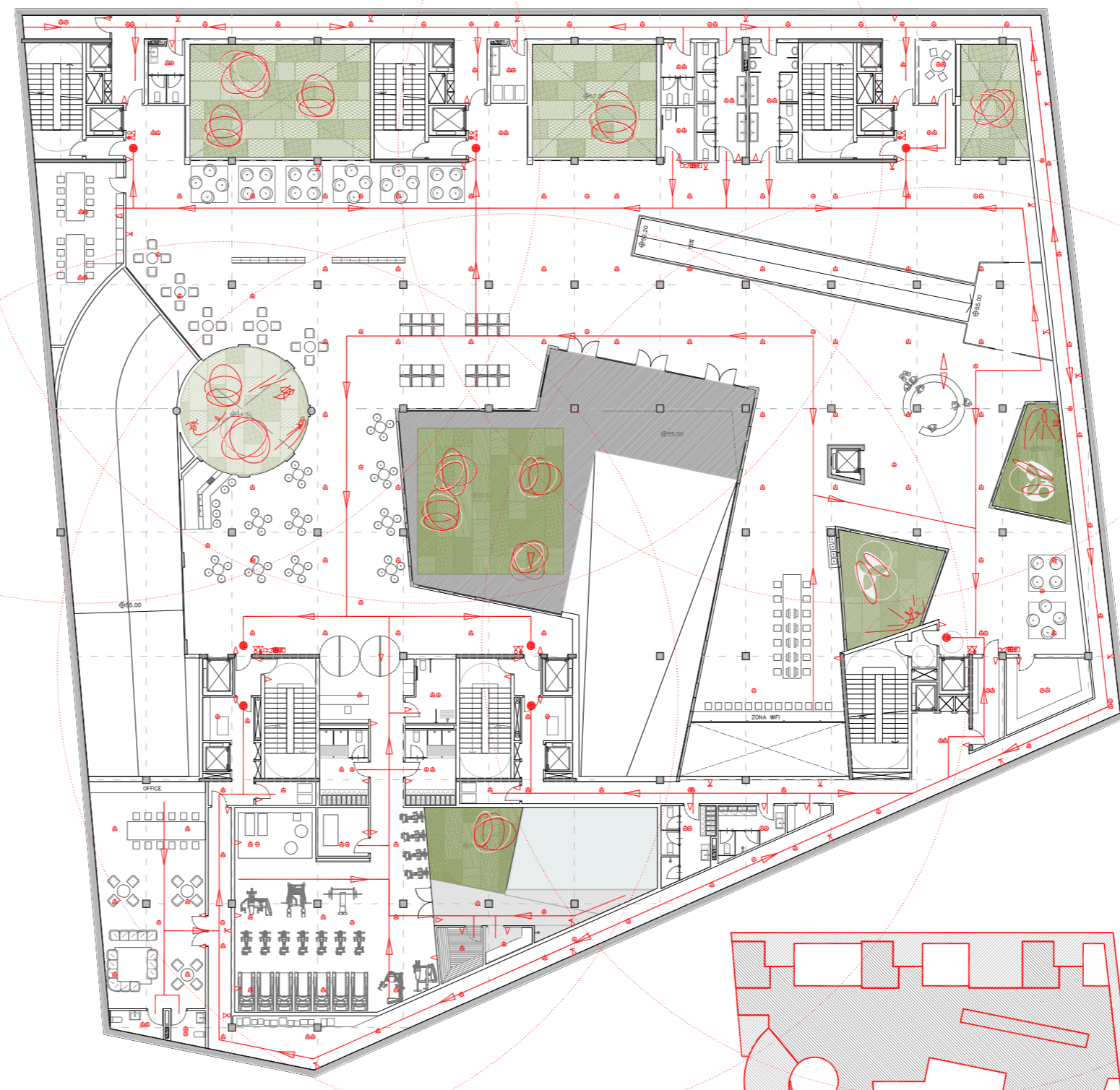
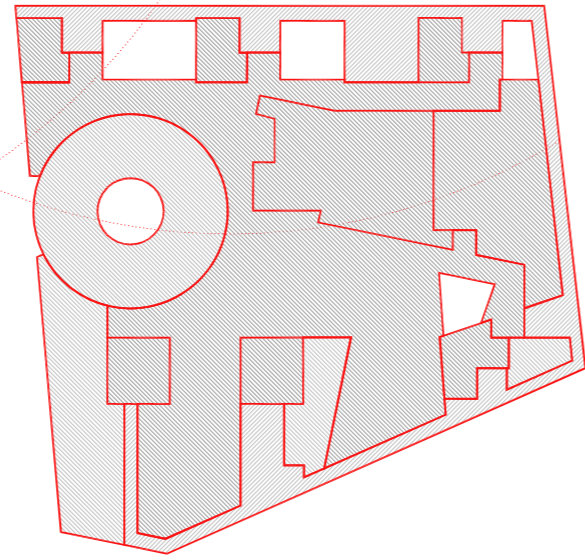
RECORREGUTS D'EVACUACIÓ P-4 1.300



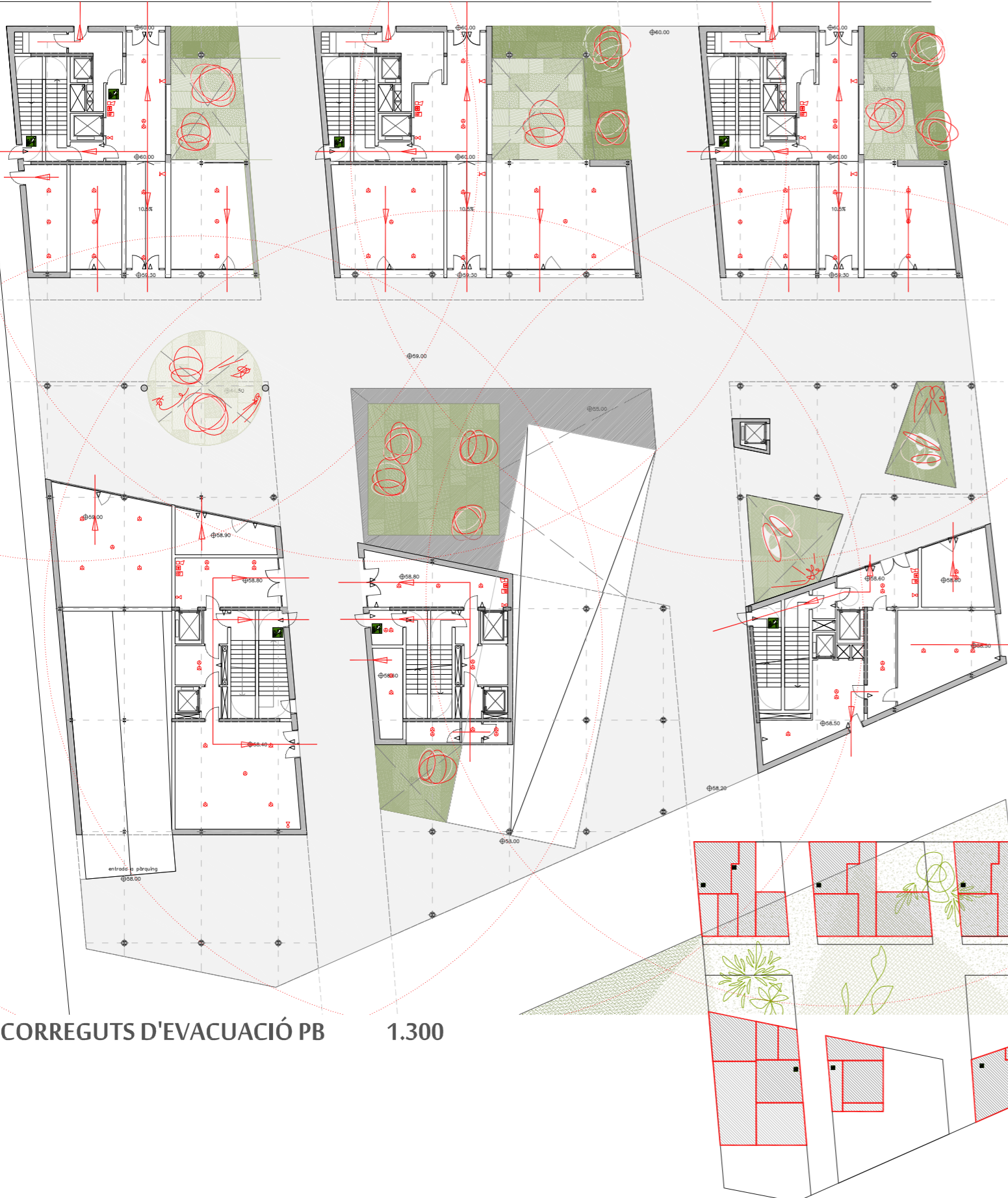
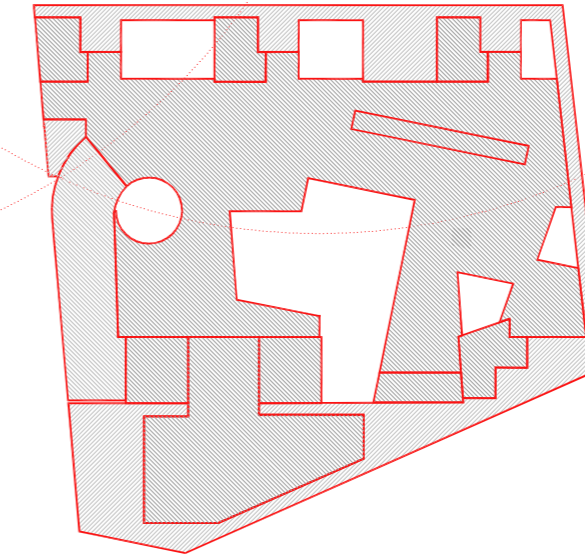
RECORREGUTS D'EVACUACIÓ P-3 1.300



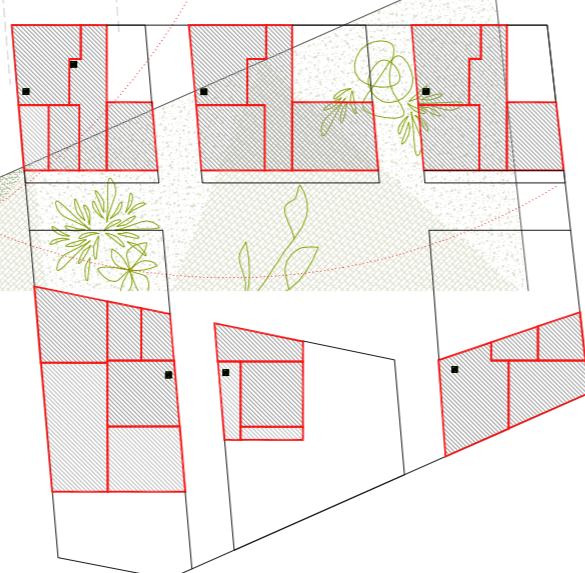
RECORREGUTS D'EVACUACIÓ P-2 1.300



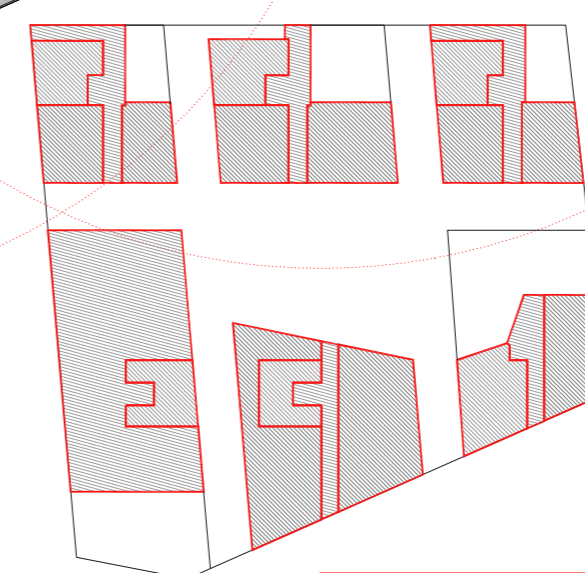
RECORREGUTS D'EVACUACIÓ P-1 1.300



RECORREGUTS D'EVACUACIÓ PB 1.300



RECORREGUTS D'EVACUACIÓ P1 1.300



Críteris de planificació

La instal·lació de protecció contra el foc segueix la normativa vigent, CTE-DB-SI

SORTIDES D'EMERGÈNCIA: el tamany d'aquestes depèn de l'ocupació. Les portes sempre obren en el sentit de l'evacuació i mai invaixen el recorregut.

RECORREGUTS D'EVACUACIÓ: Els recorreguts d'evacuació de l'hotel no superen els 25m, com s'aprecia amb les circumferències. S'ha considerat totes sis escales, com escales protegides d'evacuació, ja que en plantes pis són edificis independents.

BIES 25mm: Senyalitzats i acompanyats d'un pulsador d'alarma i il·luminació d'emergència necessària a una distància màxima de 25m.

EXTINTORS: Col·locats a una distància màxima de 15m. Extintors de CO₂ als espais amb elements elèctrics.

DETECTORS DE CO₂: Un per a cada 300m² de superfície a l'aparcament.

IL·LUMINACIÓ D'EMERGÈNCIA: Als recorreguts d'evacuació s'ha de garantir una il·luminació mínima de 1lx.

SECTORITZACIÓ: Tots els elements separadors hauran de complir amb la resistència i estabilitat exigida per la normativa.

Sectors d'incendis _CTE-DB-SI

Residencial Público - La superfície construïda de cada sector de incendi no debe exceder de 2.500 m².

- Toda habitación para alojamiento, así como todo oficio de planta cuya dimensión y uso previsto no obliguen a su clasificación como local de riesgo especial conforme a SI 1-2, debe tener paredes EI 60 y, en establecimientos cuya superficie construida exceda de 500 m², puertas de acceso EI 20-C5.

Pública Concurrencia
- La superficie construida de cada sector de incendio no debe exceder de 2.500 m², excepto en los casos contemplados en los guiones siguientes.

- Los espacios destinados a público sentado en asientos fijos en cines, teatros, auditorios, salas para congresos y similares pueden constituir un sector de incendio de superficie construida mayor de 2.500 m² siempre que:

- a) estén compartimentados respecto de otras zonas mediante elementos EI 120;
- b) tengan resuelta la evacuación mediante salidas de planta que comuniquen con un sector de riesgo mínimo a través de vestíbulos de independencia, o bien mediante salidas de edificios;
- c) los materiales de revestimiento sean B-s1,d0 en paredes y techos y BFl-s1 en suelos;
- d) la densidad de la carga de fuego debida a los materiales de revestimiento y al mobiliario fijo no exceda de 200 MJ/m² y
- e) no exista sobre dichos espacios ninguna zona habitable.

Aparcamiento
Debe constituir un sector de incendio diferenciado cuando esté integrado en un edificio con otros usos. Cualquier comunicación con ellos se debe hacer a través de un vestíbulo de independencia.
Los aparcamientos robotizados situados debajo de otro uso estarán compartimentados en sectores de incendio que no excedan de 10.000 m².

Sectors de risc especial

- Cuina (P-2)
- Bugaderia (P-2)
- Sales de Calderes (P-2)
- Vestuaris (P-1)
- Sales de màquines d'instal·lacions de climatització (P-3 i P-4)
- Locals de computadors elèctrics i quadres generals de distribució
- Sales de màquines dels ascensors.

Sector 1 - Escales-comunicacions verticals 3348m²

300m ²	350m ²	464m ²	276m ²	325m ²	290m ²	200m ²	290m ²	290m ²	425m ²
P-4	P-3	P-2	P-1	PB	P1	P2	P3	P4	PCoberta

Sector 2 - Programa col·lectiu 4484m²

	1194m ²	1362m ²	604m ²	467m ²	284m ²	286m ²	297m ²		
P-4	P-3	P-2	P-1	PB	P1	P2	P3	P4	PCoberta

Sector 3 - Habitacions 4675m²

	680m ²	1344m ²	1330m ²	1321m ²					
P-4	P-3	P-2	P-1	PB	P1	P2	P3	P4	PCoberta

Sector 4 - Zones de serveis 1611m²

195m ²	195m ²	604m ²	537m ²						
P-4	P-3	P-2	P-1	PB	P1	P2	P3	P4	PCoberta

Sector 5 - Pàrquing 5030m²

2241m ²	2241m ²	294m ²	166m ²	88m ²					
P-4	P-3	P-2	P-1	PB	P1	P2	P3	P4	PCoberta

Llegenda instal·lació contra incendis

- DETECTOR DE FUMS
- DETECTOR ÒPTIC DE FUMS
- RUIXADOR
- CENTRAL CONTRAINCENDIS
- SIRENA CONTRAINCENDIS
- PULSADOR D'ACCIONAMENT D'ALARMA
- EXTINTOR DE 5 Kg de CO₂
- EXTINTOR POLS 6 Kg D'EFICÀCIA 21A-113B
- BOCA D'INCENDIS BIE 25
- LLUM D'EMERGÈNCIA
- LLUM D'EMERGÈNCIA I SENYALITZADOR
- EXTINTOR POLS 6Kg D'EFICÀCIA 21A-113B
- EXTINTOR 5Kg de CO₂
- BOCA D'INCENDIS BIE 25
- PULSADOR ACCIONAMENT ALARMA
- SIRENA CONTRAINCENDIS
- SORTIDA D'EMERGÈNCIA
- RECORREGUT D'EVACUACIÓ
- SORTIDA D'EVACUACIÓ

Incendis