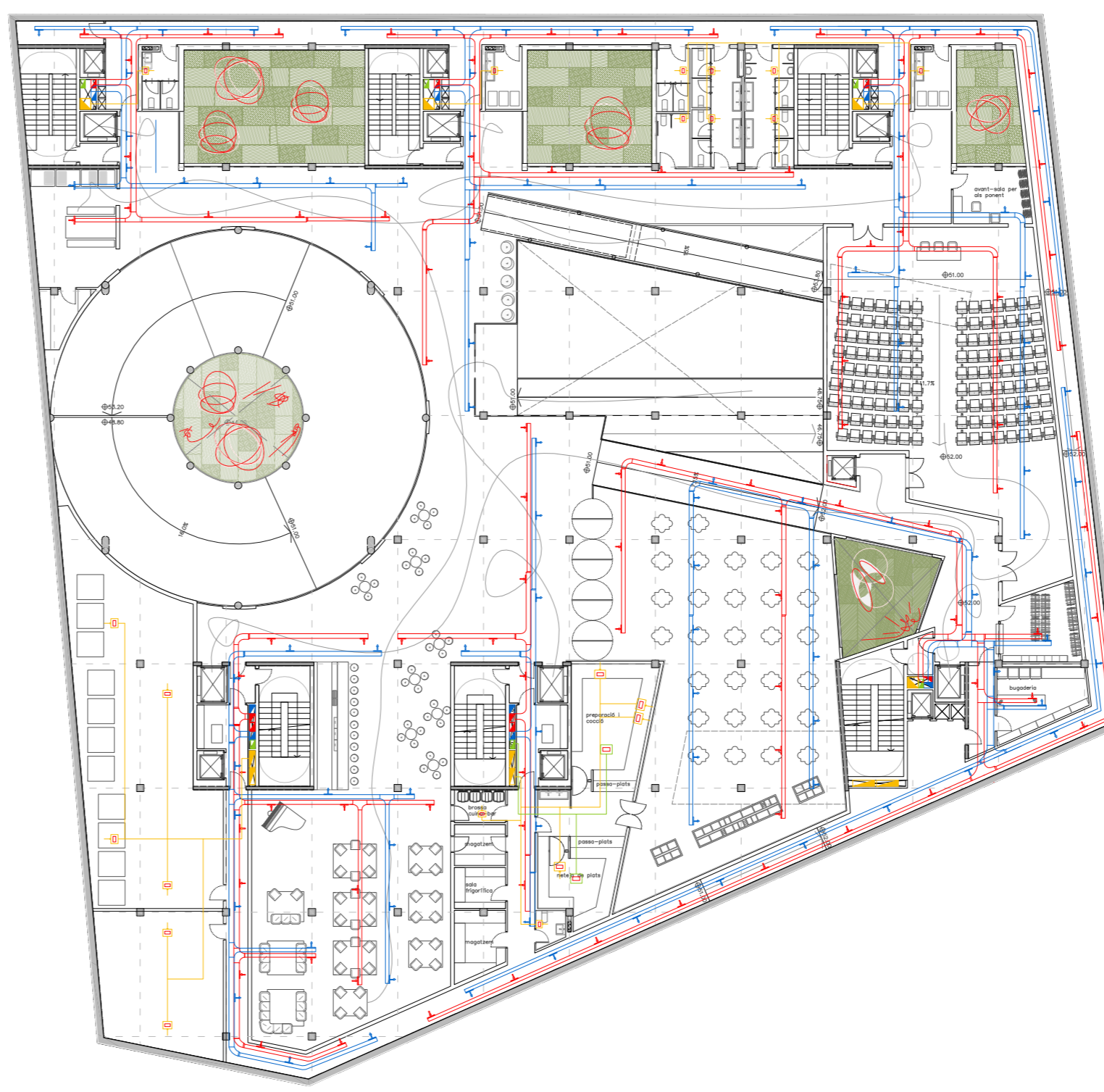




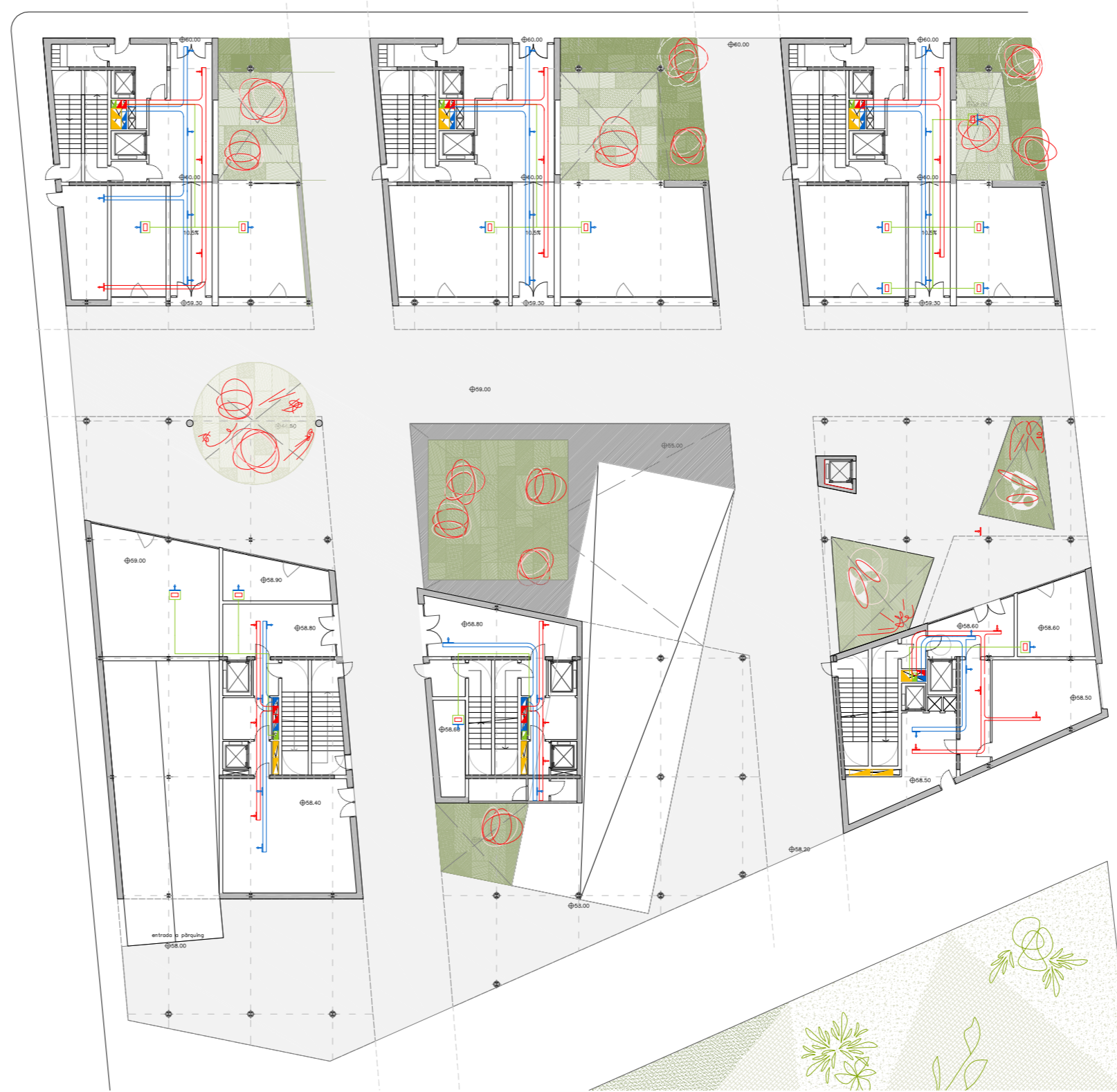
RSISTEMA CLIMATITZACIÓ P-3 i P-4 1.300



SISTEMA CLIMATITZACIÓ P-2 1.300



SISTEMA CLIMATITZACIÓ P-1 1.300



SISTEMA CLIMATITZACIÓ PB 1.300



SISTEMA CLIMATITZACIÓ P TIPUS 1.300



SISTEMA CLIMATITZACIÓ P COBERTA 1.300

**Críteris de climatització**

El procés de climatització té com a finalitat el manteniment o control d'unes determinades condicions ambientals en un local o edifici.

Per tant, es pot dir que la climatització té com a funció principal la generació de d'un nivell de confort adequat perquè els ocupants d'un determinat local o espai puguin realitzar correctament les seves activitats.

La climatització es basarà en unes BOMBES DE CALOR, ja que és el sistema per generar calor que menys consumeix perquè extreu l'energia de l'entorn, normalment de l'aire.

Funciona igual que un aparell refrigerador. Si invertim el funcionament d'un refrigerador, refredant l'aire exterior i calentant l'aire interior, obtindrem una bomba de calor. Per això la majoria dels aparells són reversibles i ens permeten refrigerar a l'estiu i calentar a l'hivern.

En cada planta de pàrquing es disposaran dos ventiladors, un d'injecció d'aire i un d'extracció, 4 en total. El d'injecció agafarà l'aire des del pati i l'extracció tal com mana el CTE sortirà per la coberta.

**SISTEMES UTILITZATS:**

**AIRE-AIGUA**

Extreu la calor de l'aire exterior i el cedeix a l'aigua que circula per els conductes de ventilació.

**SITUACIÓ DE LES CLIMATITZADORES**

Les climatitzadores es situaran en cada coberta de l'hotel. La ventilació d'aquestes es garantirà perquè estant situades a l'aire lliure.

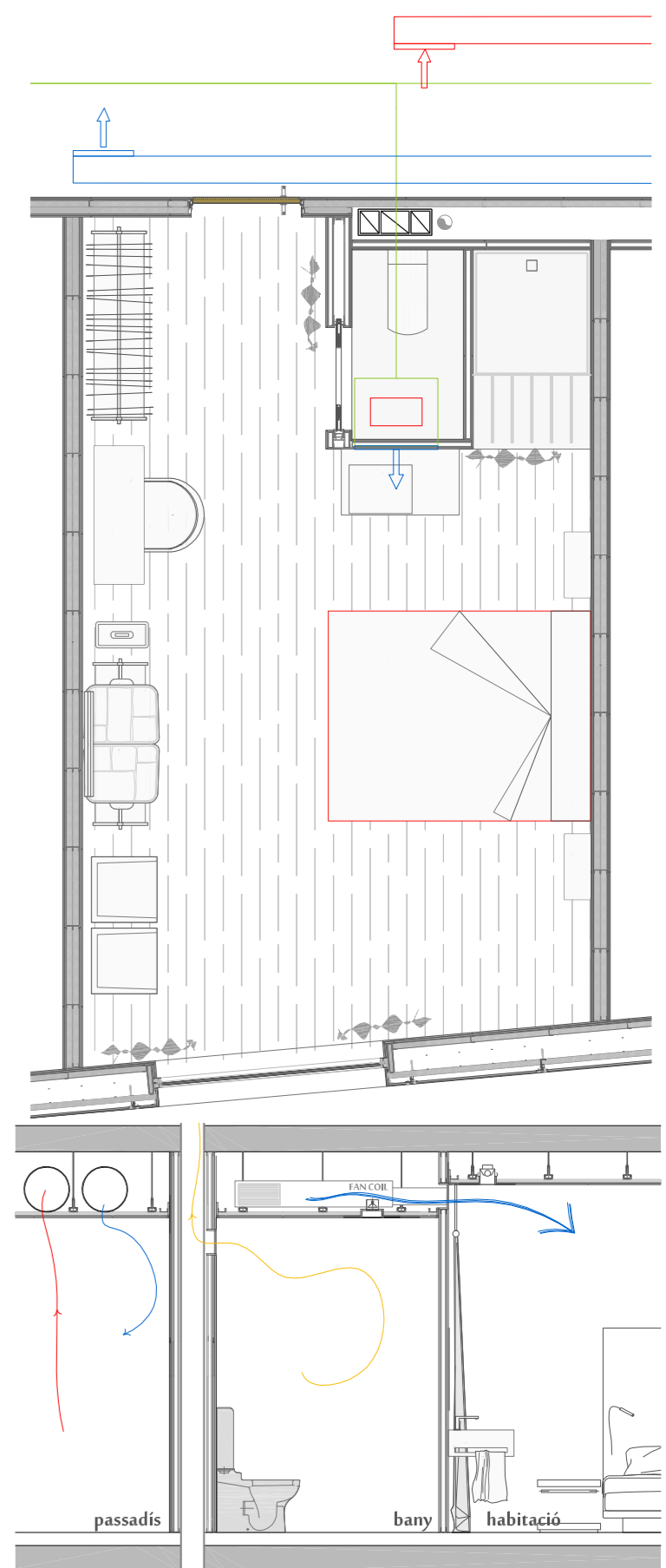
**CONDUCTES**

Sempre que ens es possible, els conductes, tant d'impulsió com de retorn, baixen per els patis d'instal·lacions situats en les caixes de comunicacions verticals que es troben en cada un dels edificis.

**SECTORITZACIÓ**

Els conductes que travessen un sector d'incendi van degudament aïllats i aquells que subministren a locals de dos sectors diferents tenen en el canvi de sector un element d'augment de volum a partir de l'increment de temperatura.

**Aportació i extracció d'aire de les habitacions**



**Aportació i extracció d'aire natural del pàrquing**



**Llegenda instal·lació clima**

	CONDUCTE D'IMPULSIÓ
	CONDUCTE DE RETORN
	CONDUCTE D'EXTRACCIÓ
	EIX CONDUCTE FAN COILS
	CONDUCTE VERTICAL D'IMPULSIÓ
	CONDUCTE VERTICAL DE RETORN
	CONDUCTE VERTICAL D'EXTRACCIÓ
	PUJADA I BAIXADA DE FAN COILS
	REIXA D'IMPULSIÓ
	REIXA DE RETORN
	BOCA D'EXTRACCIÓ ENCASTADA
	CLIMATITZADORA



Clima