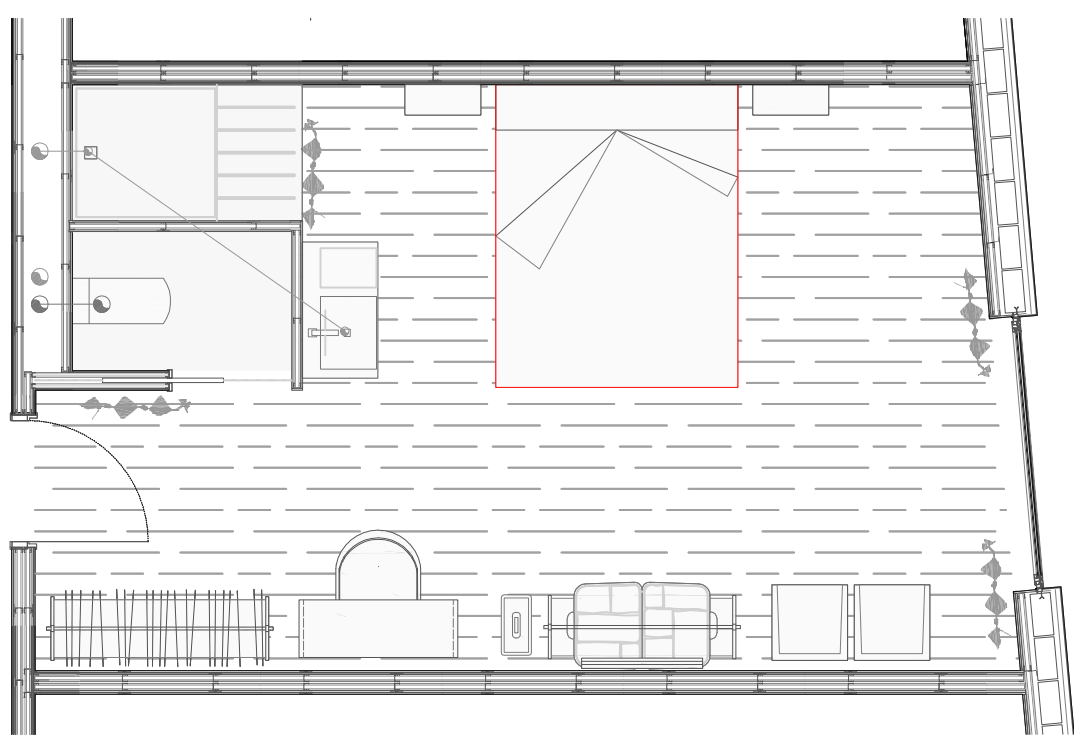
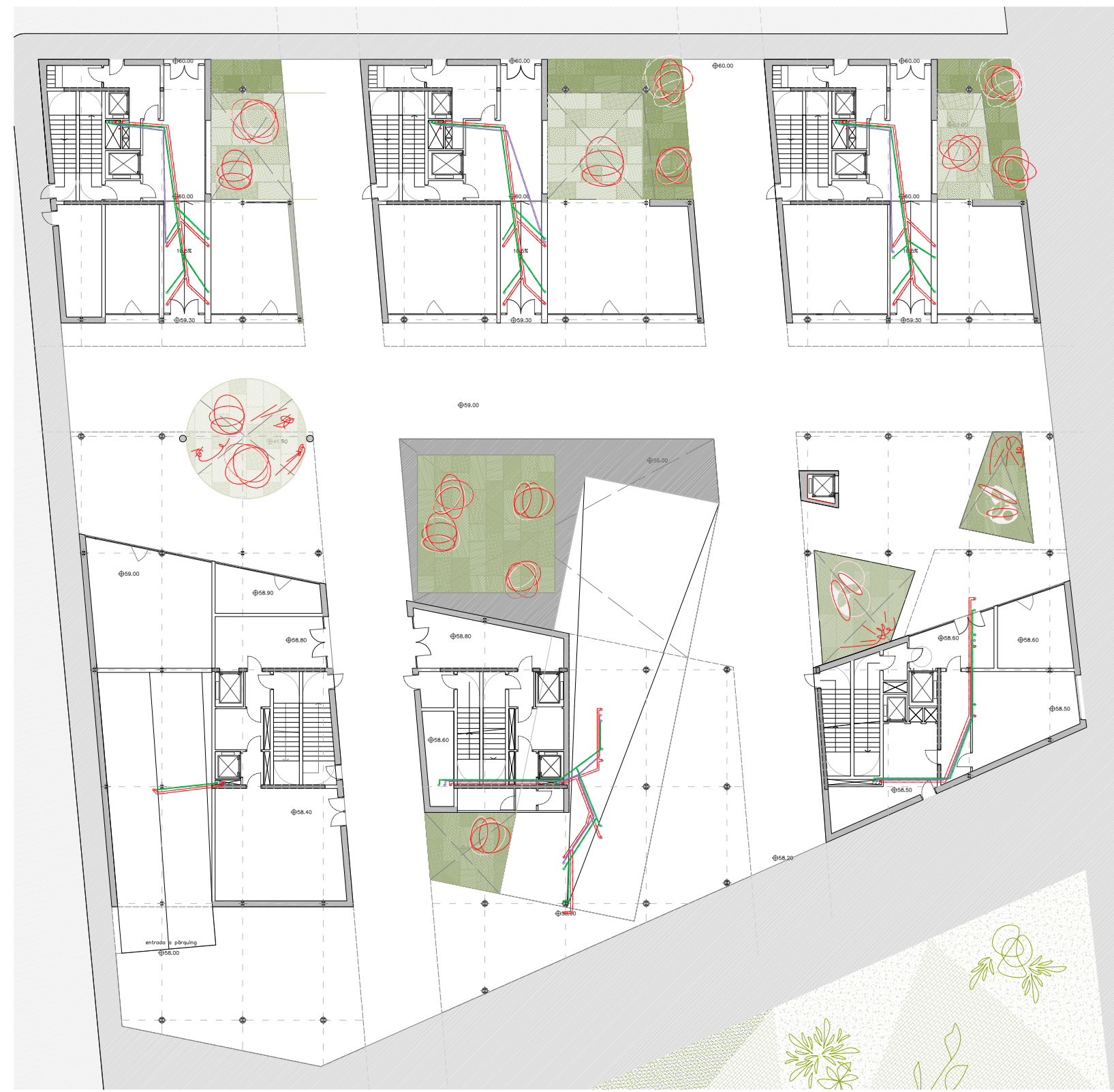


FUNCIONAMENT DEL SISTEMA DE DIPÒSITS



HABITACIÓ TIPUS 1.50



PLANTA BAIXA 1.300

SANEJAMENT

La xarxa de sanejament es regularà segons el DB-HS5 (salubritat).

S'opta per fer una xarxa separativa:

AIGÜES NEGRES
provenen dels inodors i es conduiran directament al clavegueram.

AIGÜES GRISES
provenents de dutxes i lavabos, es recolliran i un cop filtrades es reaprofitaran per abastir les cisternes dels inodors del hotel.

AIGÜES PLUVIALS
provenents de les pluges recollides a les diferents cobertes, es recolliran en dipòsits i es reutilitzaran pel reg.

Degut a que els dipòsits i part de la xarxa de sanejament es troben per sota de la cota de la xarxa pública serà necessari un sistema de bombeig apte per a matèries sòlides en suspensió.

DIPÒSIT AIGÜES PLUVIALS

Intensitat pluviomètrica: 110mm/h (CTE DB-HS 5)	
Superfície total de captació d'aigua	
cobertes: 1238 m ²	
espai públic: 940 m ²	
TOTAL: 2178 m²	

$110\text{mm/h} \times 1\text{Ha} / 10.000\text{m}^2 \times 2178\text{m}^2 \times 60\text{s} / 1\text{min} \times 20\text{min} = 28.749,6 \text{ litres}$

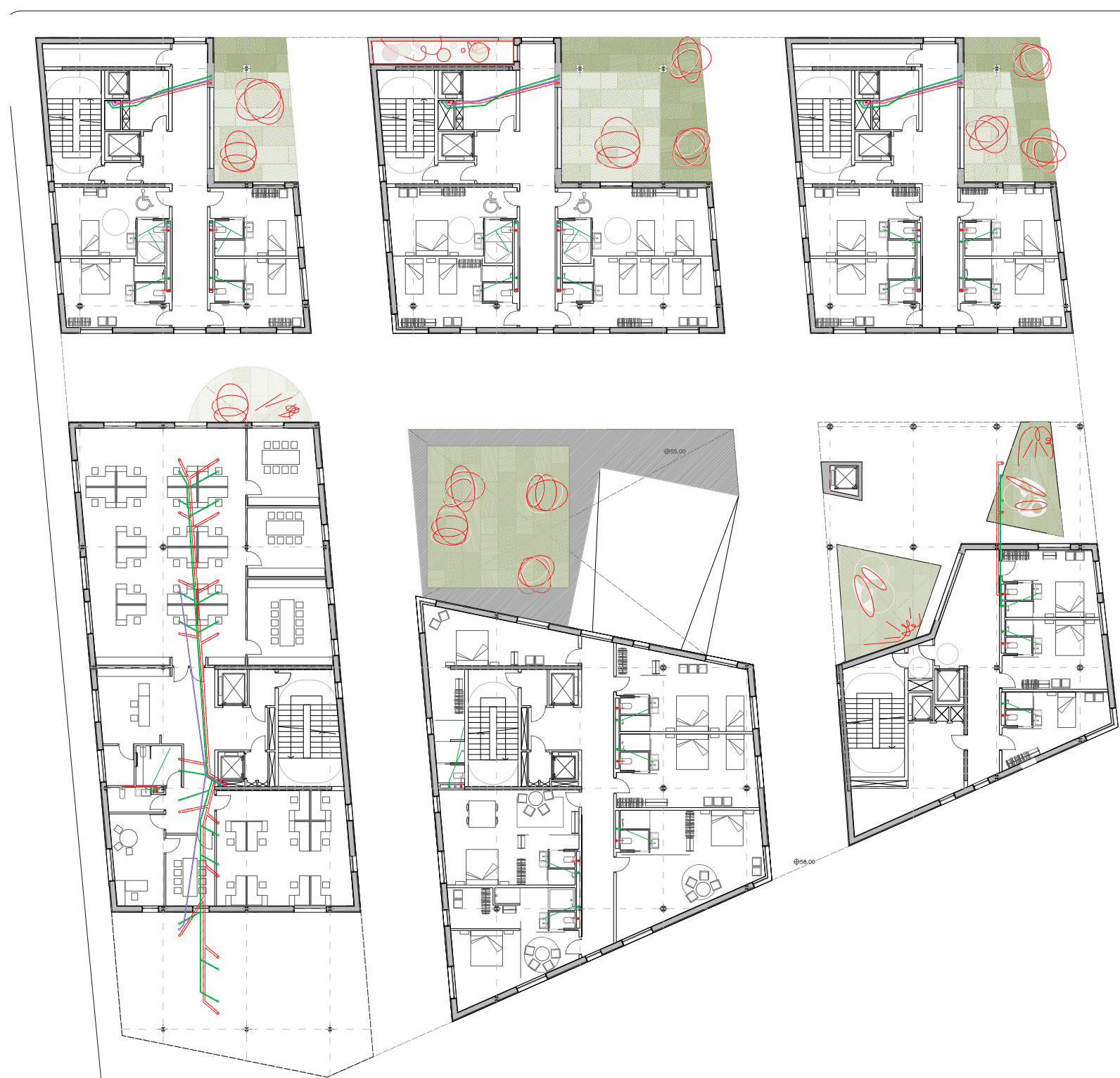
El litres d'acumulació per 20 minuts de pluja són uns 29.000 litres, tot i així, es col·locarà un dipòsit de 35.000 litres, deixant un marge per a casos de pluja abundant.

DIPÒSIT AIGÜES GRISES

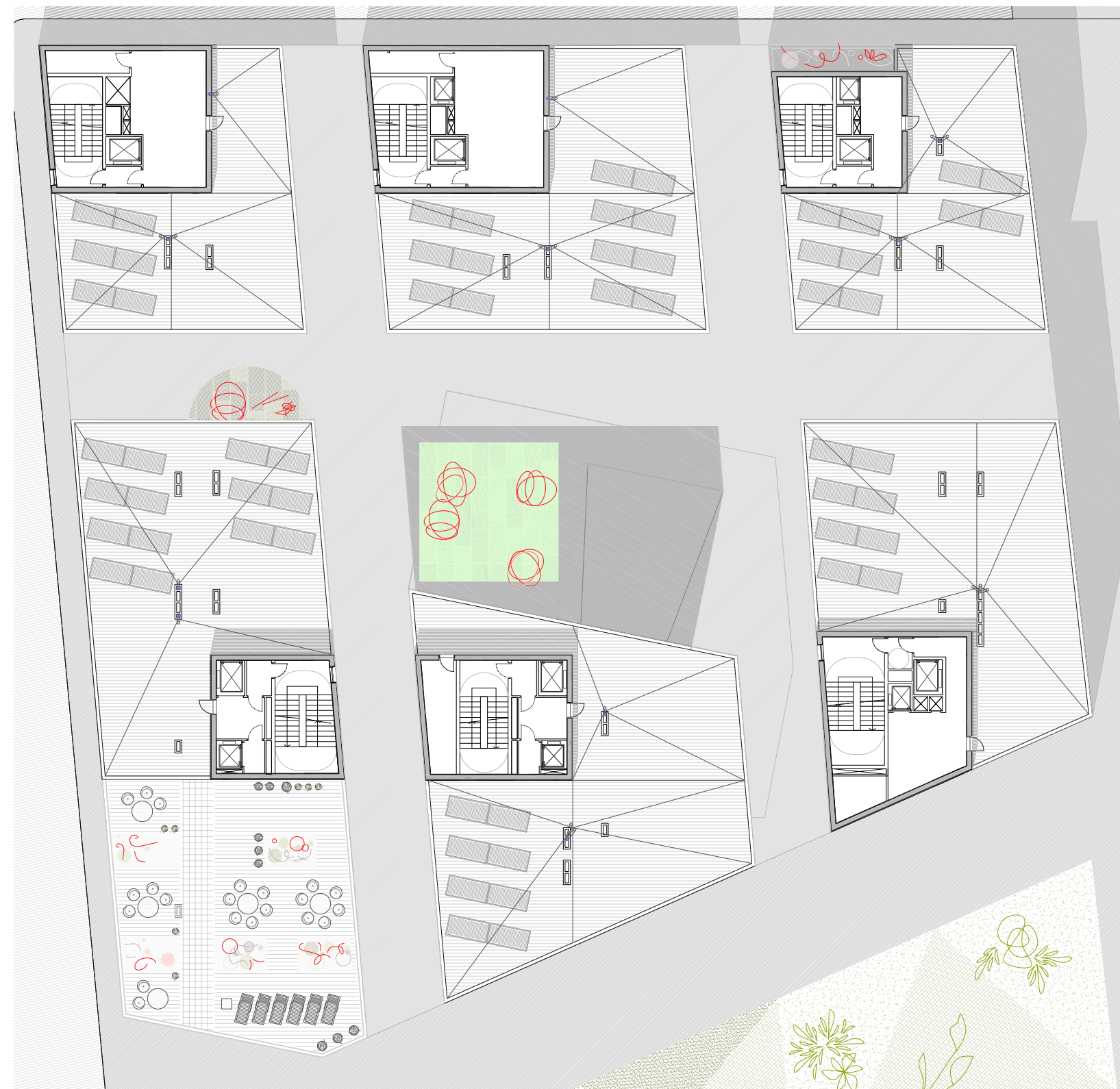
Consum sanitari: 6litres/pers-dia	
Número usos:	
ús intens (zones públiques): 45 usos al dia	
ús mig (habitacions): 10 usos al dia	
29 descàrregues x 45 usos al dia x 6 litres = 7.830 litres	
140 descàrregues x 10 usos al dia x 6 litres = 8.400 litres	
16.230 litres	

El dipòsit d'aigües grises tindrà una capacitat del **18.000 litres**.

Es disposaran els dos dipòsits d'obra contigus, estaran comunitats per resoldre casos de falta de reserva o pel contrari un excés d'aquesta.



PLANTA PRIMERA 1.300



PLANTA COBERTA 1.300

Llegenda sanejament

	Conducte pluvials
	Conducte aigües grises
	Conducte aigües negres
	Baixant pluvials
	Baixant grises
	Baixant negres