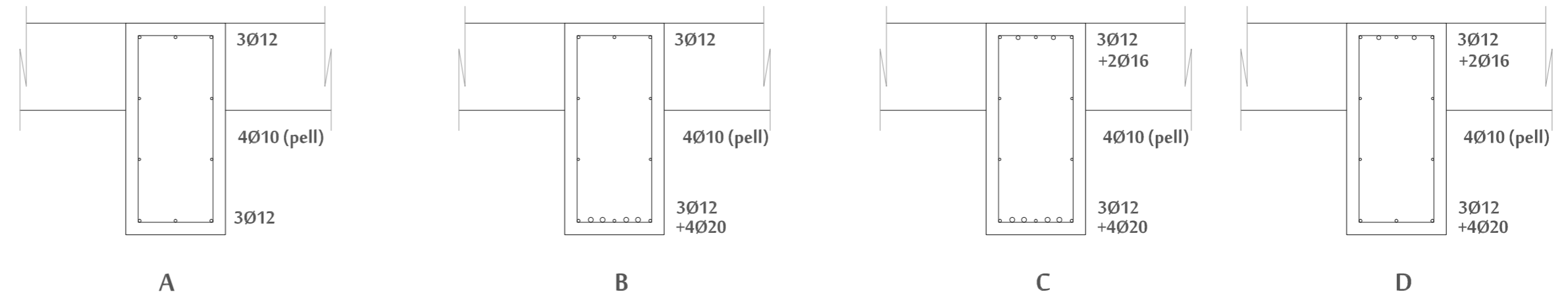
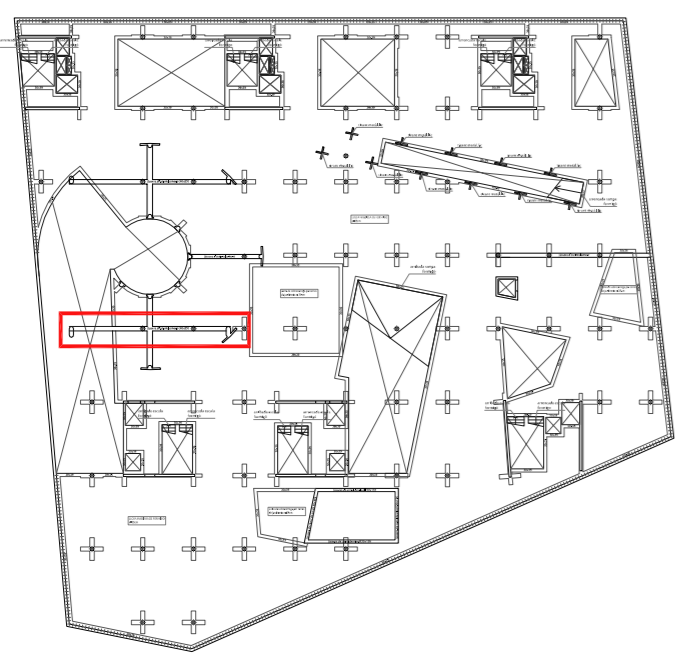


SOSTRE P-2

ARMAT DE LA BIGA EN ELS DIFERENTS PUNTS 1.20



MATERIALS

Per al càlcul dels elements estructurals s'ha tingut en compte els materials recollits a la normativa vigent EHE i CTE.

Formigó HA-25/B/20/l Pilars, sostres i murs.  
 Formigó HA-25/B/20/l la Pilars i murs en contacte amb el terreny.  
 Acer S-275 JR per a la estructura metàl·lica.  
 Acer B-500-S per a les armadures passives dels elements de formigó.  
 Característiques del acer S-275-JR:  
 Límit elàstic: 275MPa (2600 Kg/cm<sup>2</sup>)  
 E= 2.100.000 Kg/cm<sup>2</sup>

MODEL DE CàLCUL

Combinacions estats de càrregues:  
 ELS → 1xPP+1xCP+1xSU+1xSN  
 ELU → 1.35xPP+1.35xCP+1.5xSU+1.5xSN  
 - Comprobació de deformacions: S'ha tingut en compte els ELS (estats límits de servei).  
 - Comprobació de tensions: S'ha tingut en compte els ELU (estats límits últims) i s'ha comprovat la resistència dels materials.

Diagrama de deformacions

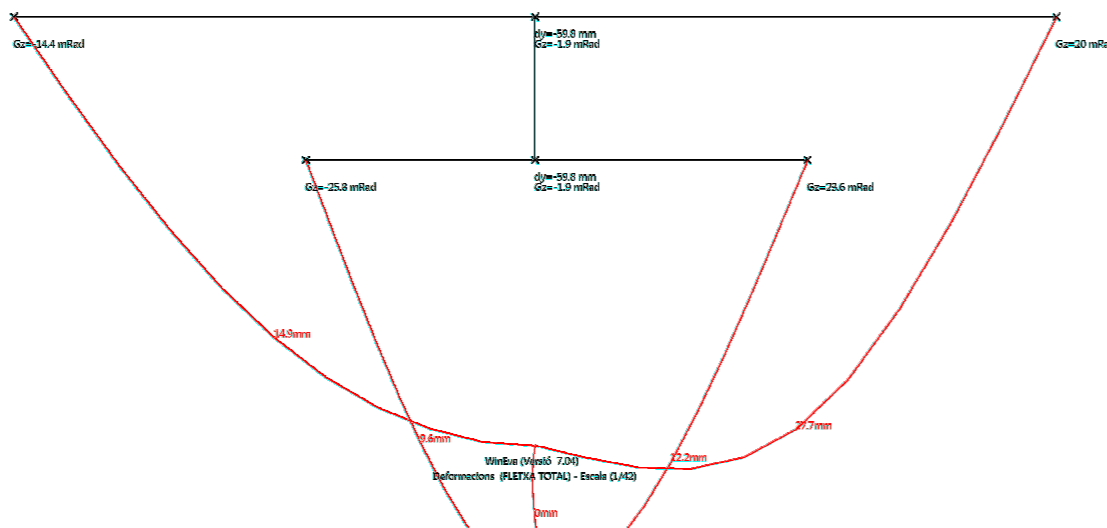


Diagrama de moments

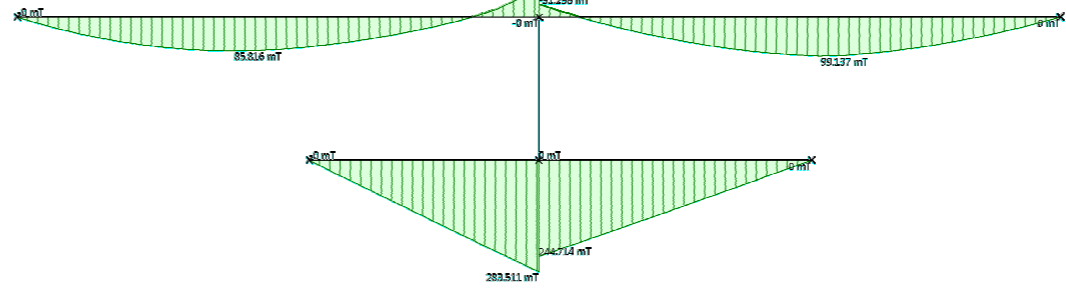


Diagrama de tallants

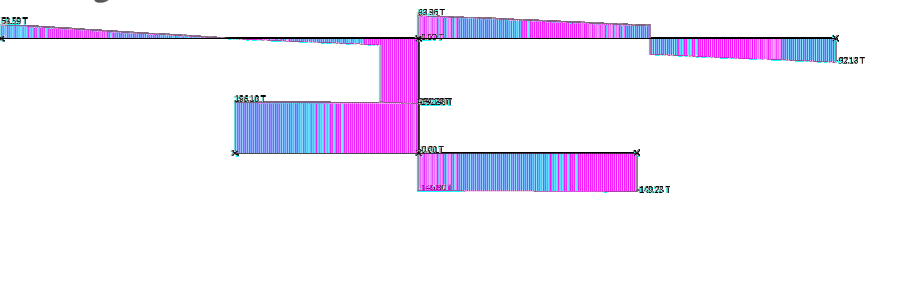


Diagrama de reaccions

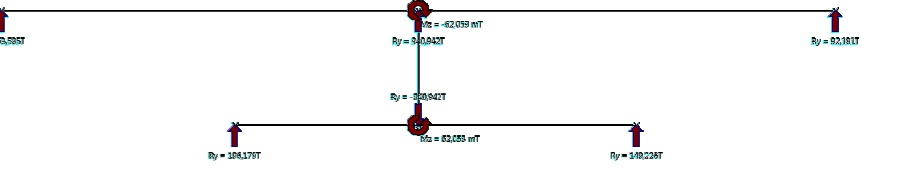
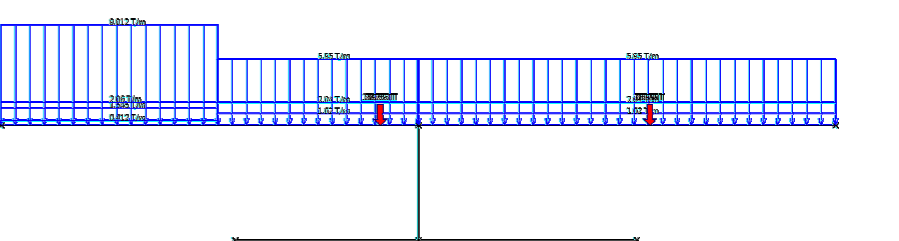
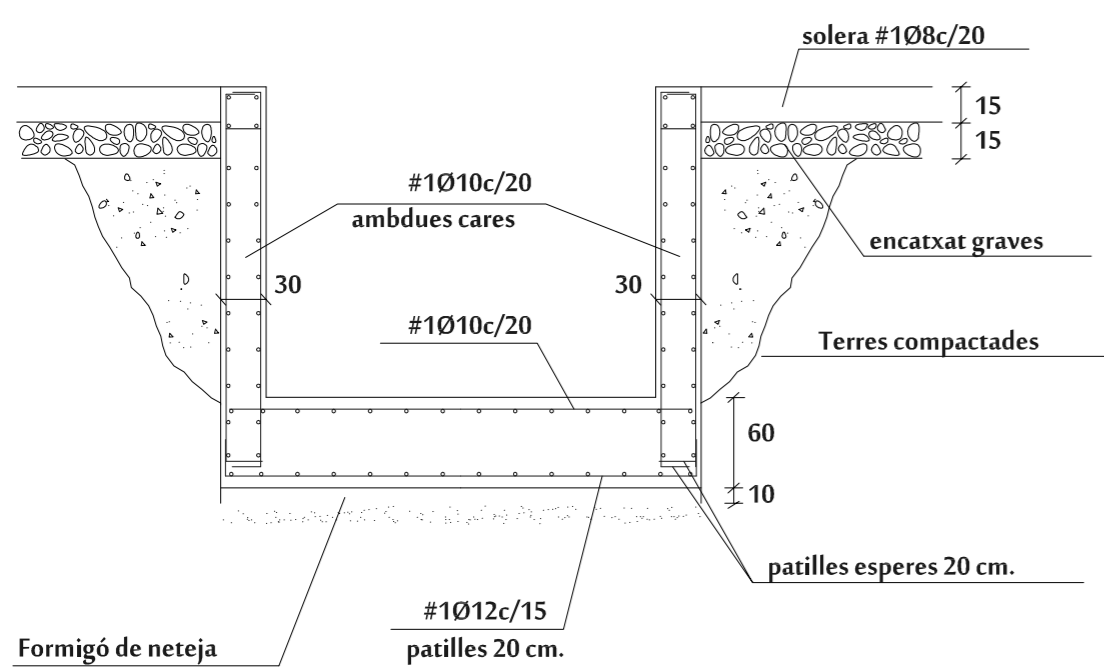


Diagrama d'accions

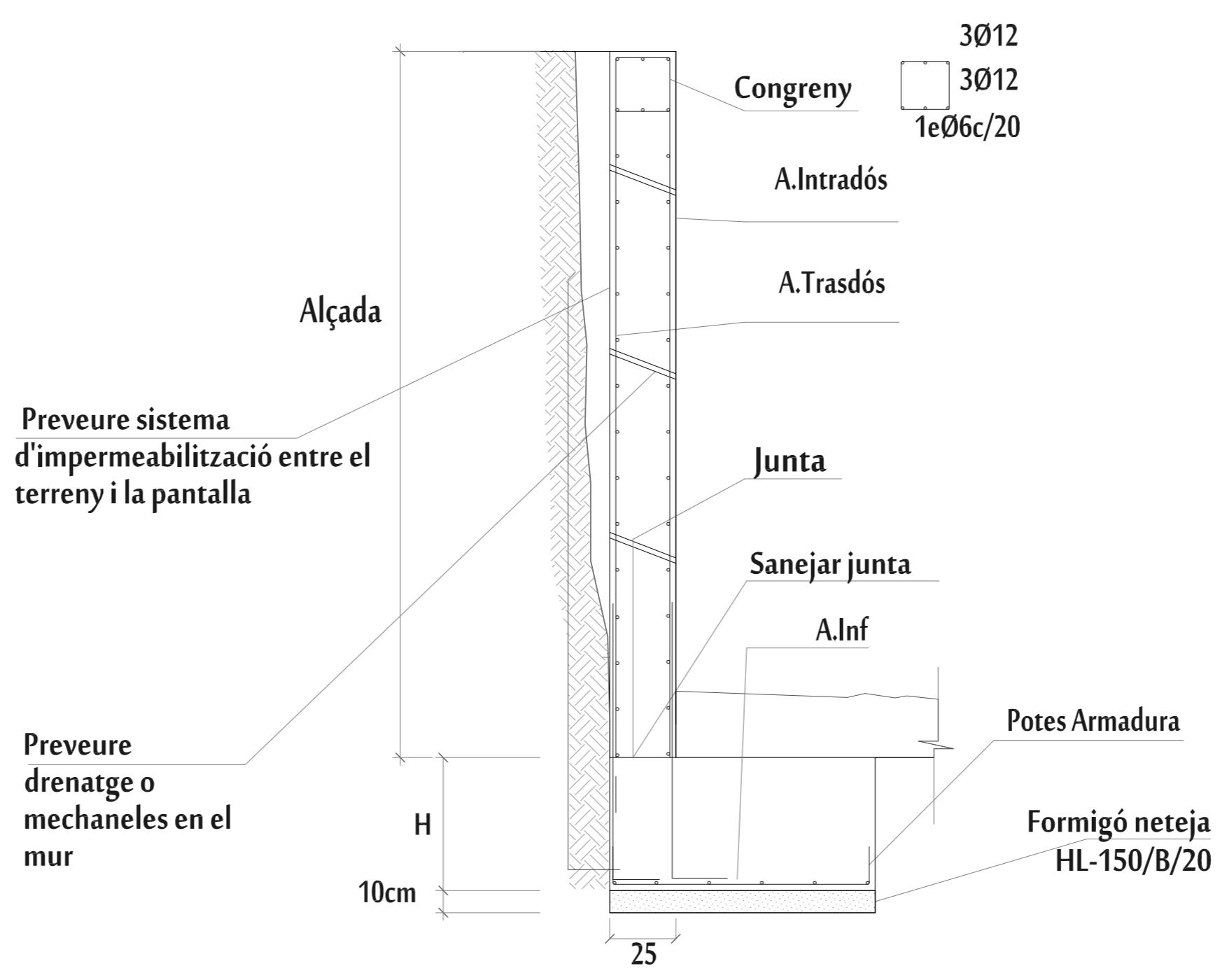


DETALLS ESTRUCTURALS

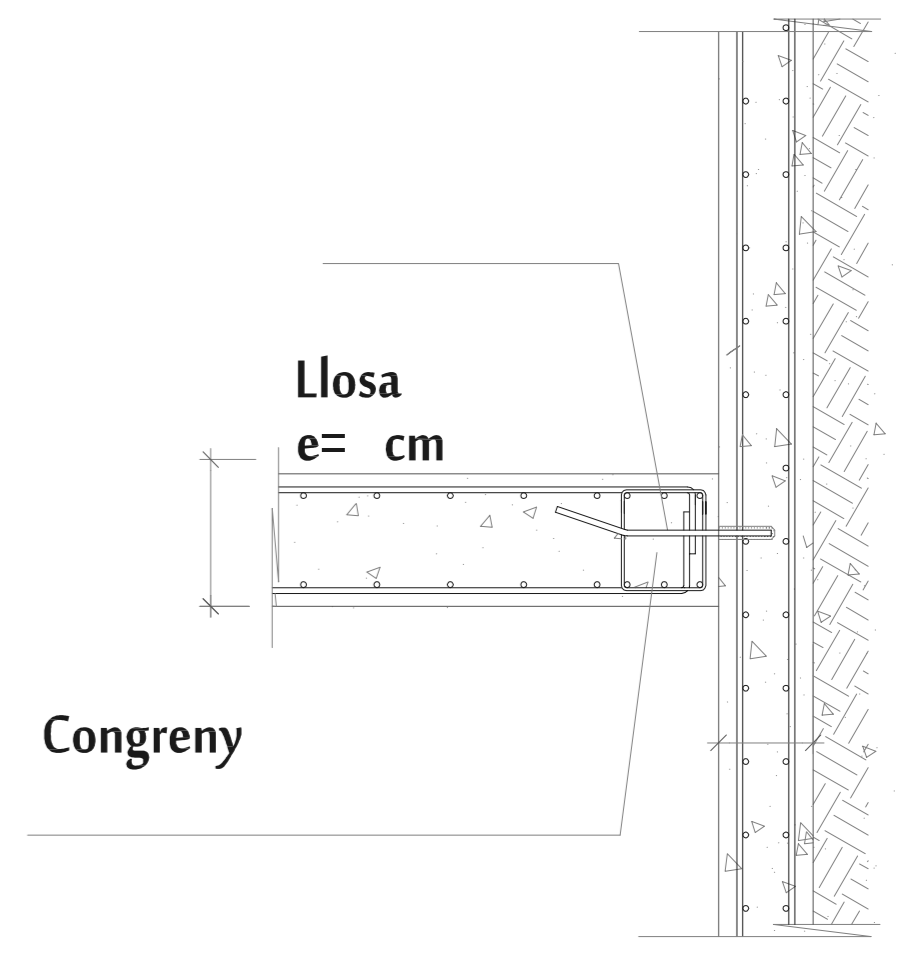
Fossat de l'ascensor 1.50



Mur amb puntera 1.20



Connexió llosa amb pantalla



Nota: Preveure sistema d'impermeabilització entre el terreny i la pantalla