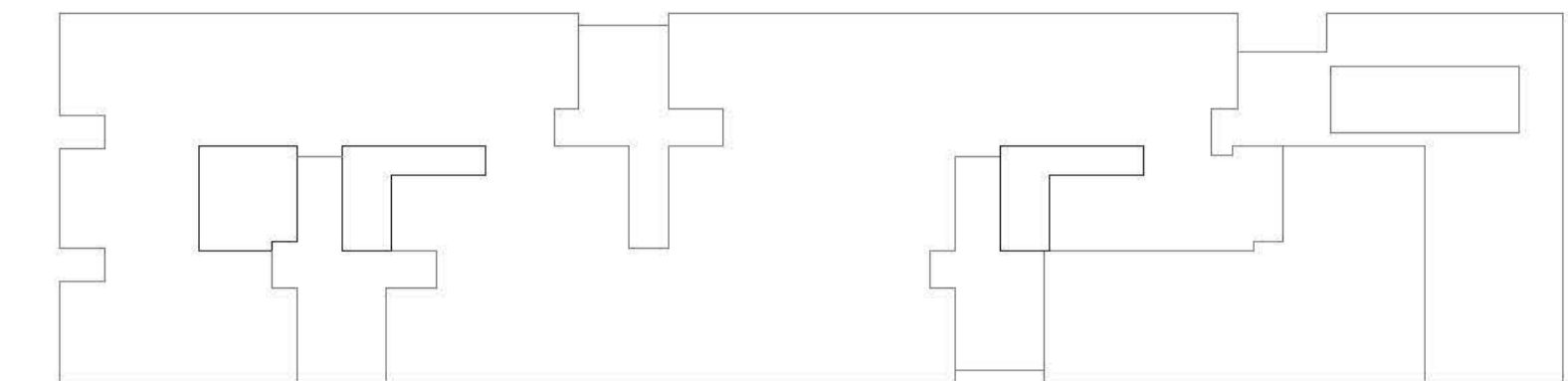
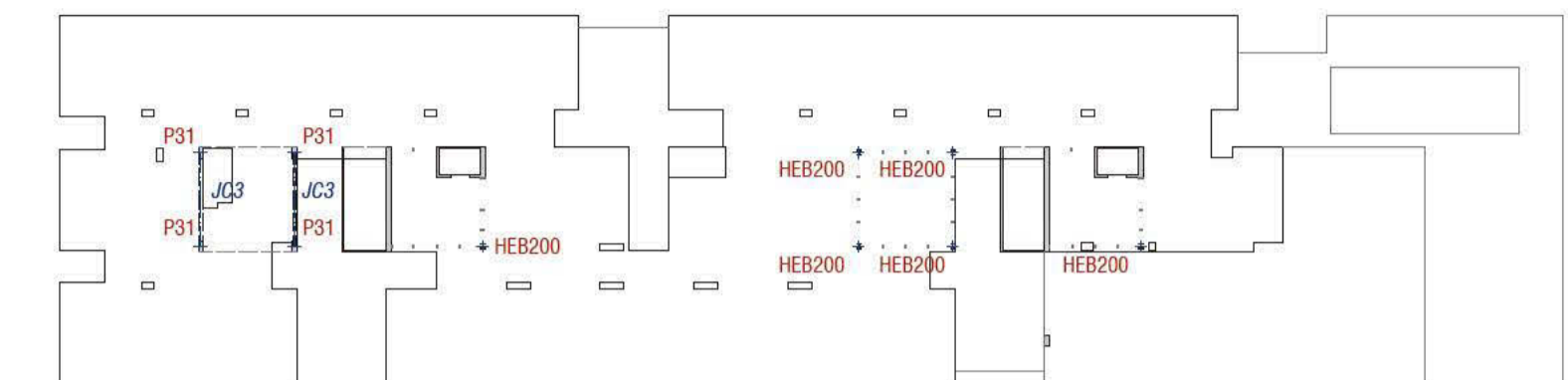


Plantes estructurals

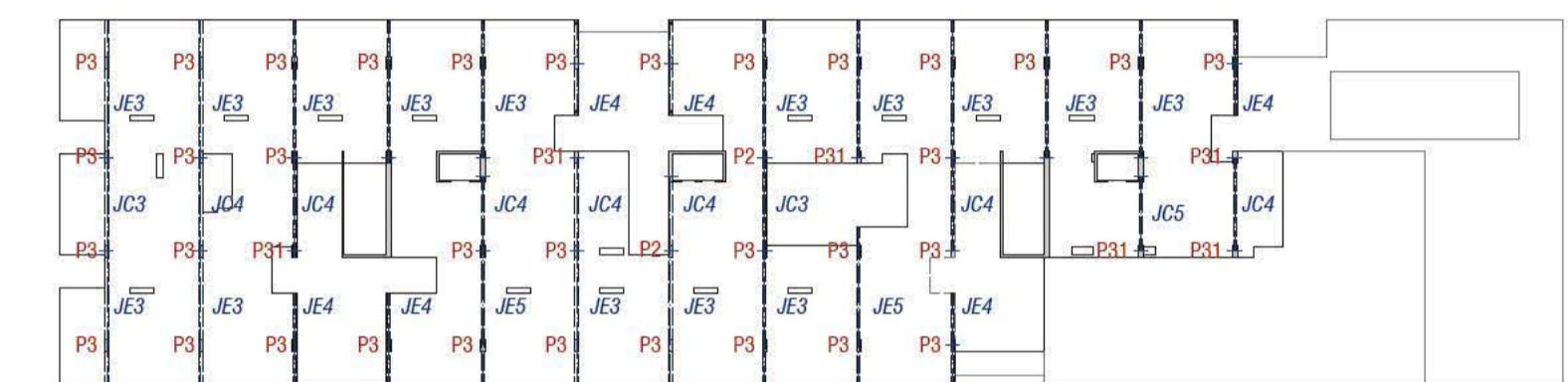
Consideració d'un sistema estructural que combina elements prefabricats (sabates quadrades, pilars i jàsseres) i elements materialitzats in-situ (murs i forjats). S'empra el formigó armat per a tots els elements que en el cas del forjat és reforçat mitjançant sabates d'acer laminades en fred (forjat col·laborant mlt).



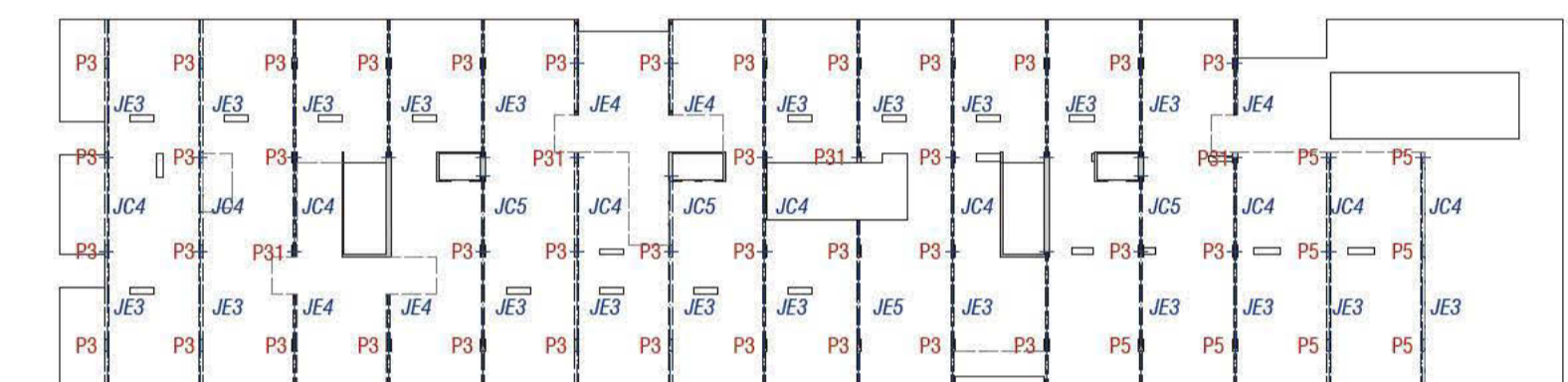
Planta badalot



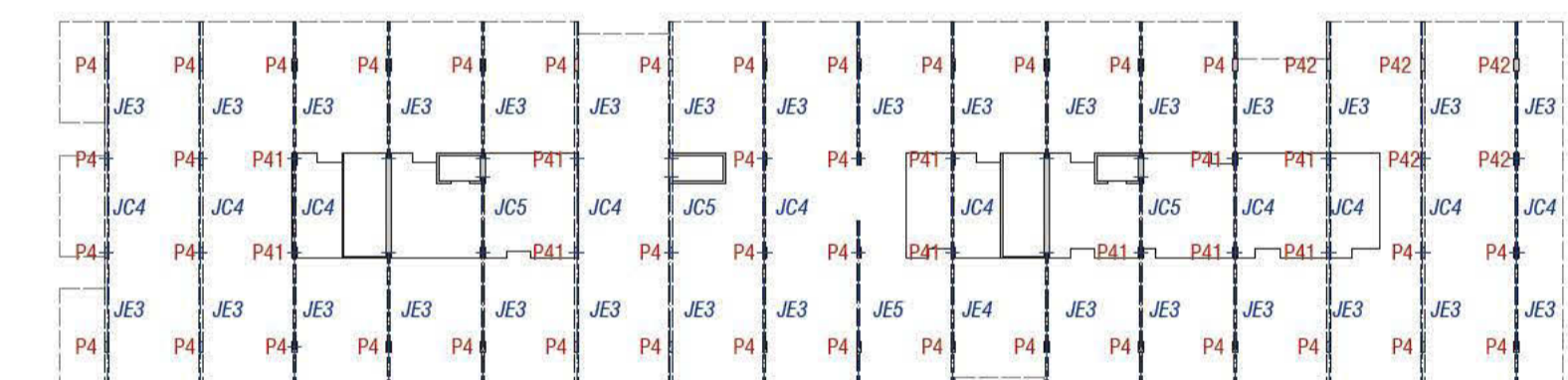
Planta coberta



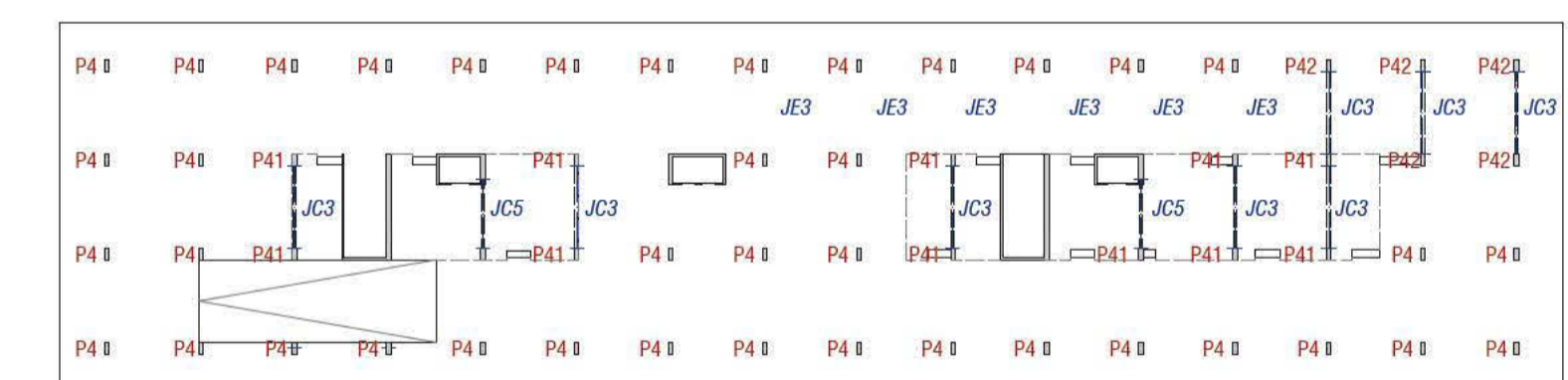
Planta segona



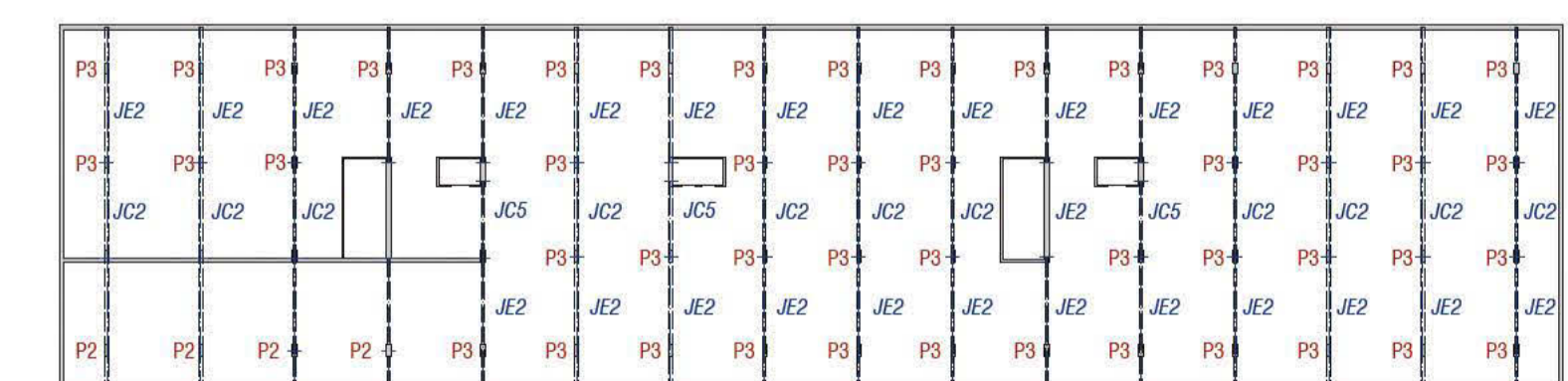
Planta primera



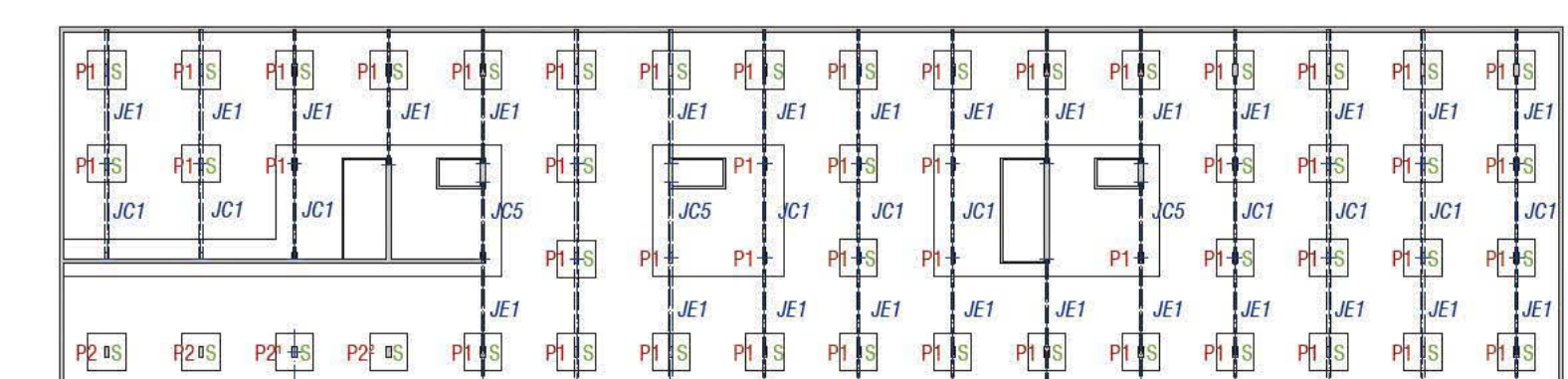
Planta entresòl



Planta baixa



Planta soterrani



Planta fonamentació

Estat de càrregues considerat

Consideració d'un sistema estructural que combina elements prefabricats (sabates quadrades, pilars i jàsseres) i elements materialitzats in-situ (murs i forjats). S'empra el formigó armat per a tots els elements que en el cas del forjat és reforçat mitjançant sabates d'acer laminades en fred (forjat col·laborant mlt).

Acció	Àrea (m²)	Q (kN/m²)	γ	Q · γ (kN/m²)
Forjat	132.8	4.06	1.35	5.49
Paviments de graves	20.2	0.83		1.12
Ús (per a manteniment, coberta no transitable)	132.8	1	1.50	1.50
Vent	132.8	1		1.50
Neu	132.8	0.40		0.60

Acció	Àrea (m²)	Q (kN/m²)	γ	Q · γ (kN/m²)
Forjat	1568.4	4.06		5.49
Paviments de graves	1000	0.83		1.12
Passarel·la d'acer perforada	358.5	0.09	1.35	6.75
Tancaments de façana panell	358.5	5		1.03
Tancaments lleugers d'acer	198.8	0.76		0.11
Paviments d'interior	37.5	0.08		1.50
Ús (per a manteniment, coberta no transitable)	1568.4	1	1.50	1.50
Vent	1407.2	1		1.50
Neu	1407.2	0.40		0.60

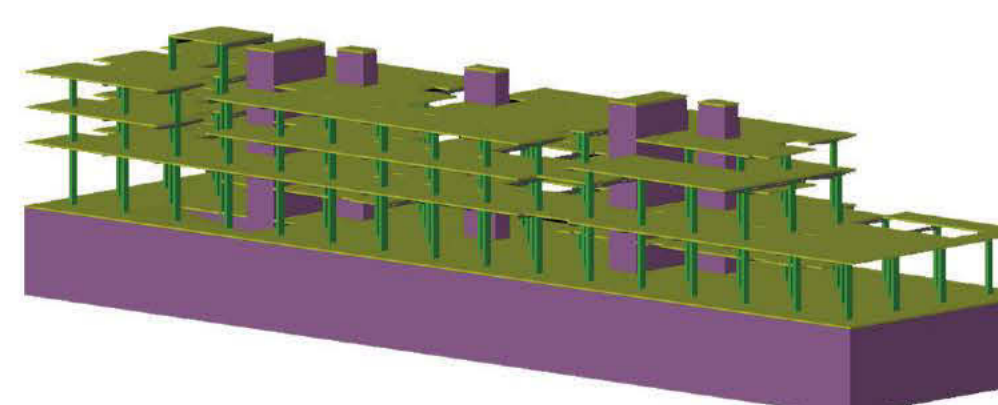
Acció	Àrea (m²)	Q (kN/m²)	γ	Q · γ (kN/m²)
Forjat	1821.7	4.06		5.49
Paviments de graves	275	0.83		1.12
Espais ajardinats	1554.1	7	1.35	9.45
Tancaments de façana panell	358.5	5		6.75
Tancaments interiors	198.8	0.76		1.03
Paviments d'interior	1554.1	0.08		0.11
Ús (general residencial)	1275.6	1	1.50	1.50
Ús (per a manteniment, coberta no transitable)	330.9	1	1.50	1.50
Ús (emmagatzematge)	137.4	3	1.50	4.50
Vent	896.7	1		1.50
Neu	330.9	0.40		0.60

Acció	Àrea (m²)	Q (kN/m²)	γ	Q · γ (kN/m²)
Forjat	2398.8	4.06		5.49
Espais ajardinats	1554.1	7	1.35	22.62
Piscina (incloent aigua)	55.6	15.08		6.75
Tancaments de façana panell	2754.3	5		1.03
Tancaments interiors	198.8	0.76		0.11
Paviments d'interior	1696.4	0.08		1.50
Ús (general residencial)	1275.6	1	1.50	1.50
Ús (per a manteniment, coberta no transitable)	330.9	1	1.50	1.50
Ús (espais de pública concurrència)	374.9	3	1.50	7.50
Ús (gimnàs)	91.7	5		3
Ús (jardí)	387.3	2		4.50
Ús (emmagatzematge)	137.4	3		1.50
Vent	896.7	1		0.60
Neu	330.9	0.40		

Acció	Àrea (m²)	Q (kN/m²)	γ	Q · γ (kN/m²)
Forjat	2398.8	4.06		5.49
Tancaments interiors	198.8	0.76	1.35	1.03
Paviments d'interior	1696.4	0.08		0.11
Ús (administració)	1275.6	1	1.50	4.50
Ús (emmagatzematge)	137.4	3		

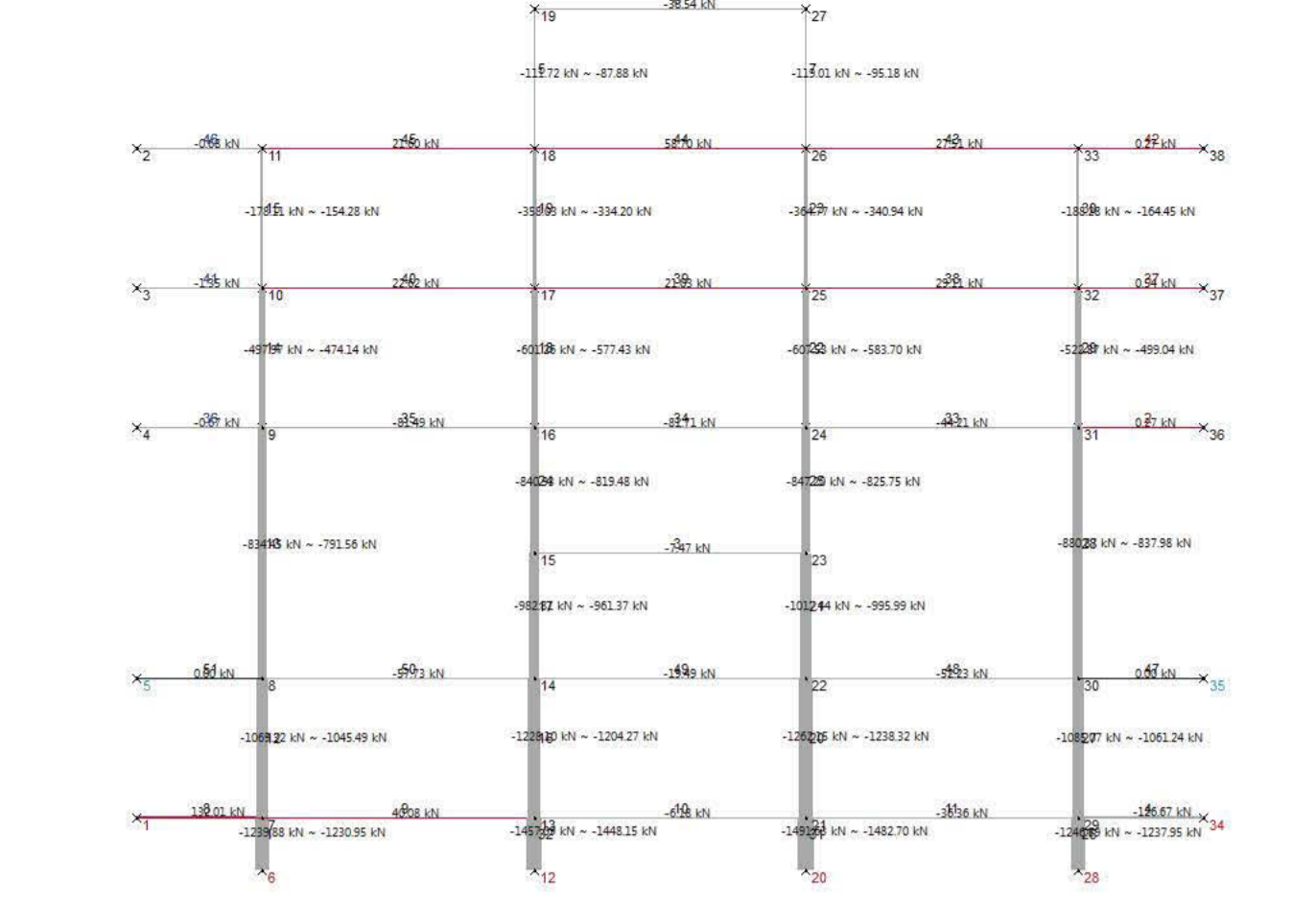
Acció	Àrea (m²)	Q (kN/m²)	γ	Q · γ (kN/m²)
Forjat	1694.6	4.06		5.49
Tancaments façana (mur i envitrats)	1173.8	1.49	1.35	1.98
Tancaments interiors	375.9	1.47		0.11
Paviments d'interior	1413.6	0.08		4.50
Ús (espais de pública concurrència)	1243.5	3	1.50	3
Ús (administració)	149.6	2		3
Ús (aparcament)	137.4	2		4.50
Ús (emmagatzematge)	136.7	3		

Acció	Àrea (m²)	Q (kN/m²)	γ	Q · γ (kN/m²)
Forjat	2232.1	4.06	1.35	5.49
Ús (aparcament)	2232.1	2	1.50	3

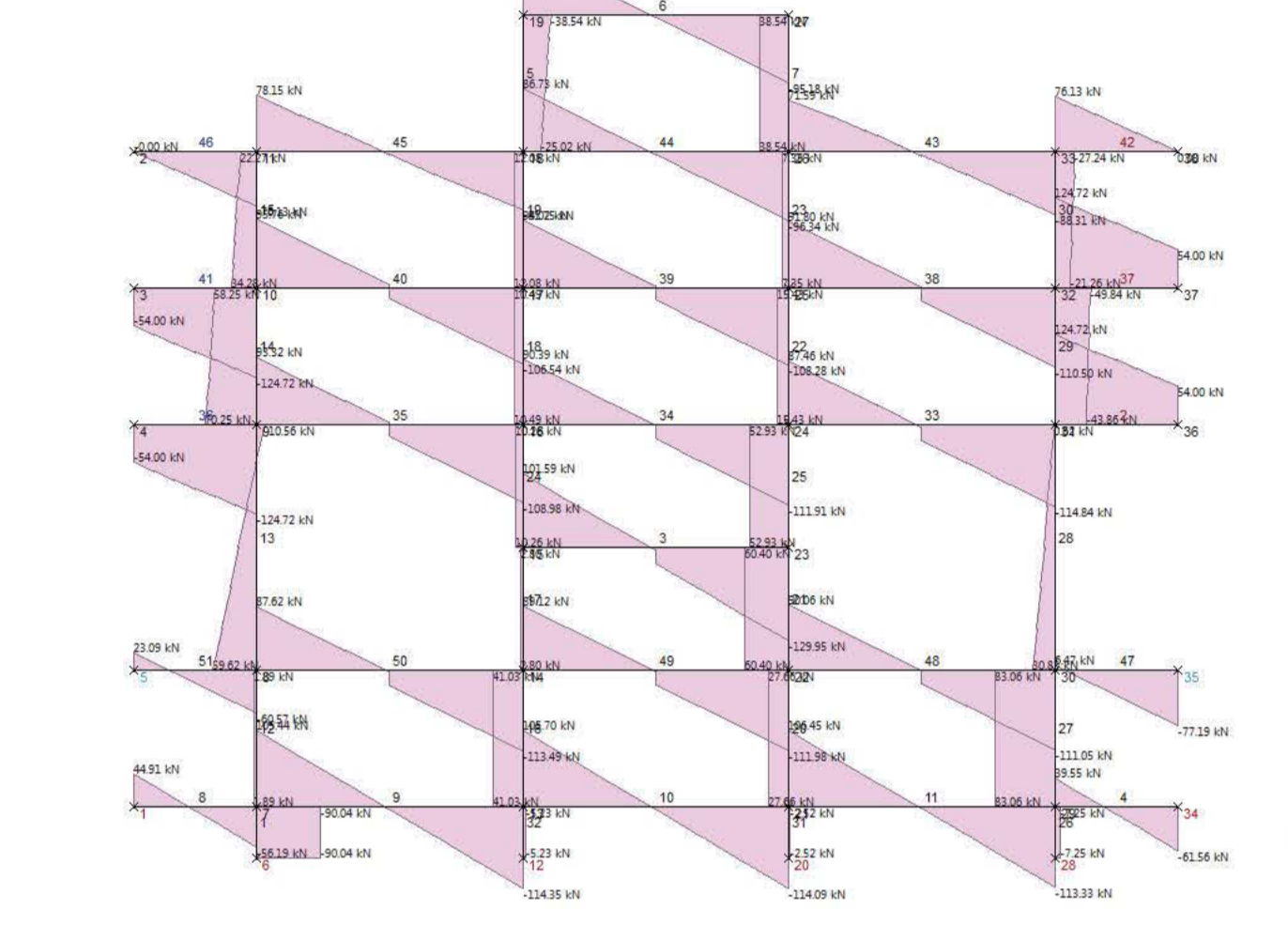


Comprovació de la càrrega a estats limit últims

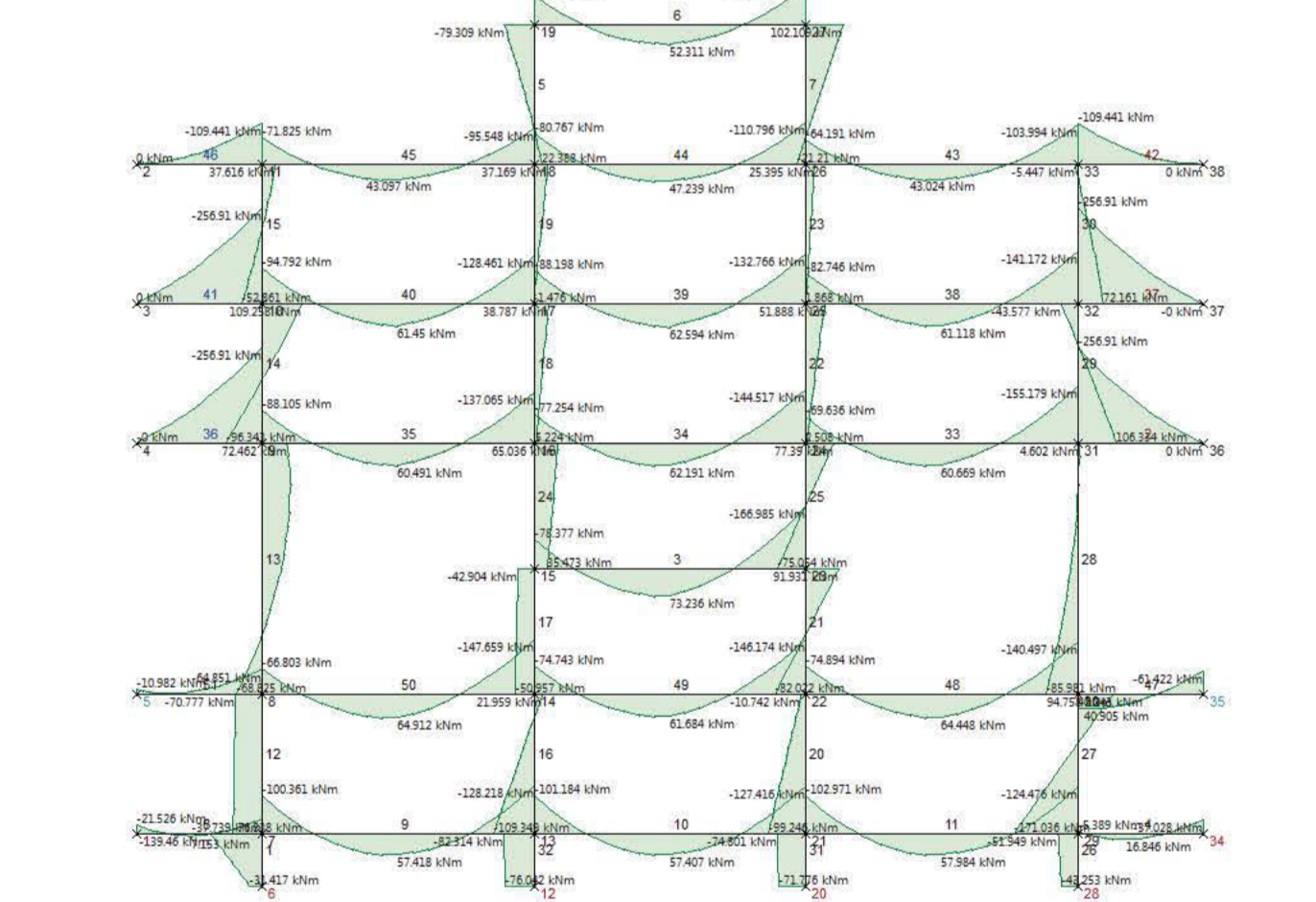
S'ha aplicat la càrrega màxima possible a cada tram i ha estat majorada pels corresponents coeficients de seguretat i al pòrtic prèviament considerat durant el disseny del projecte.



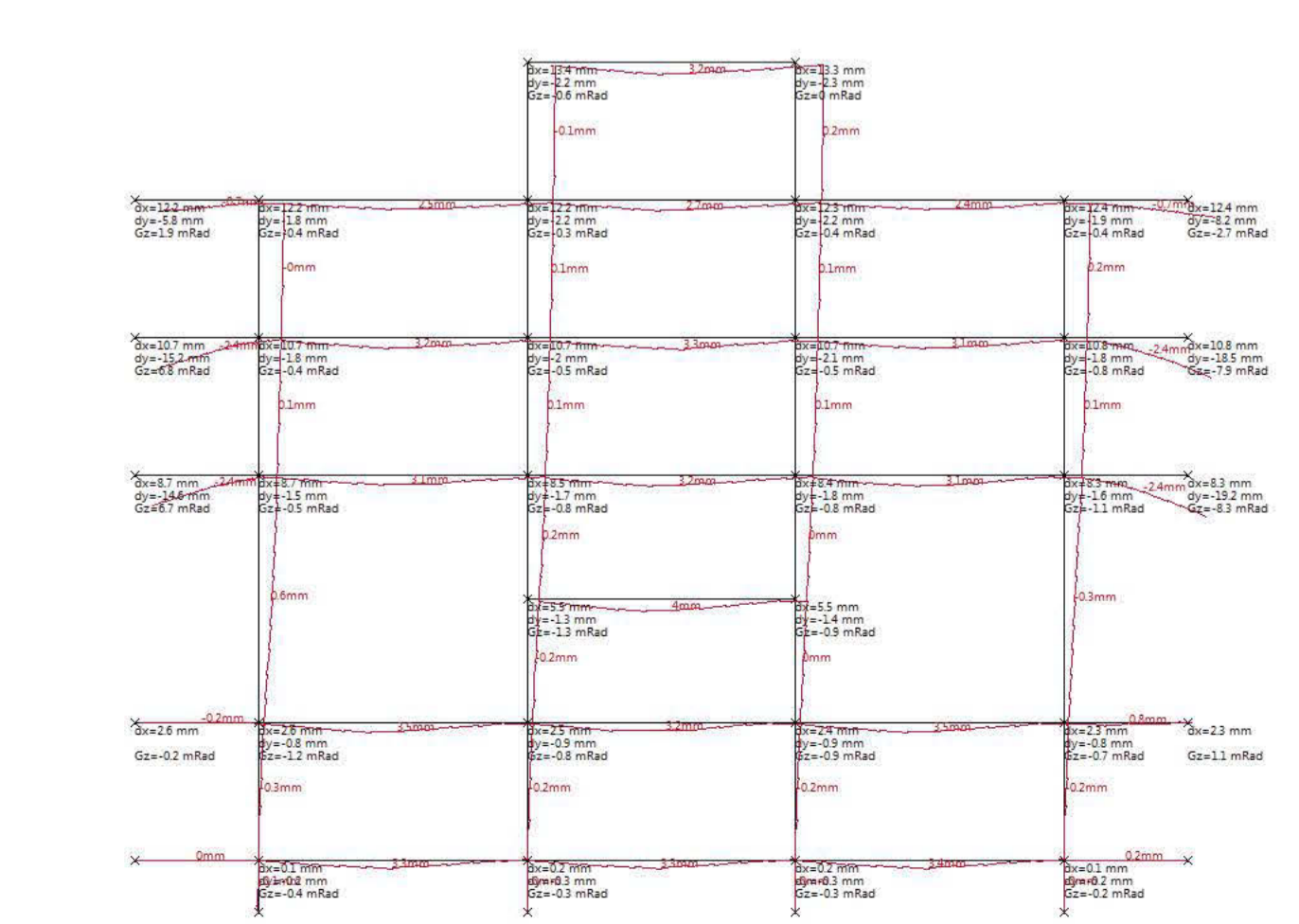
Esfors axial



Esfors tallant



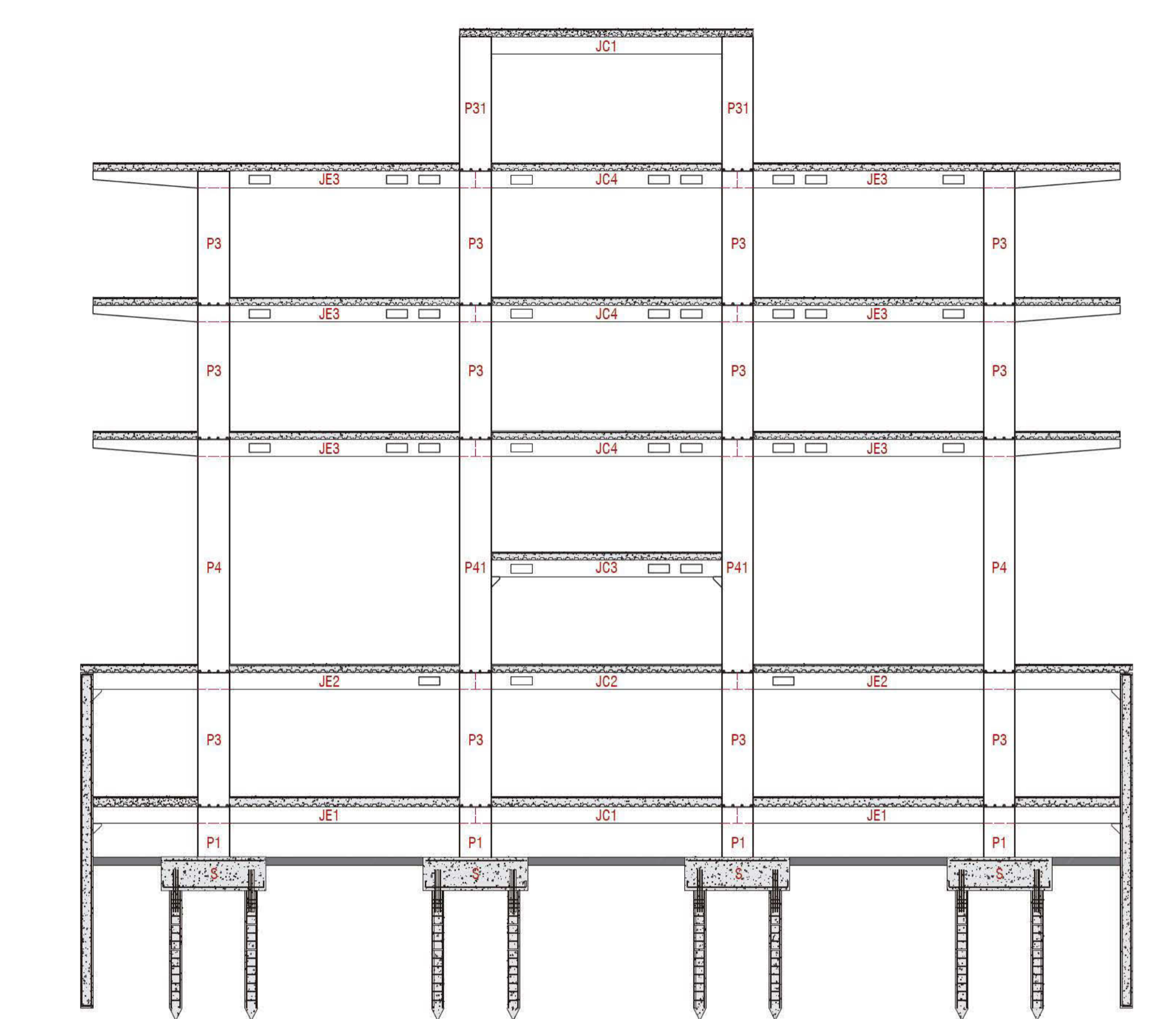
Esfors flexor



Deformació

Materialització del pòrtic estudiat

Scale: 0 0.5 1.5 4 7.5 m E: 1/100



Inventari d'elements prefabricats

