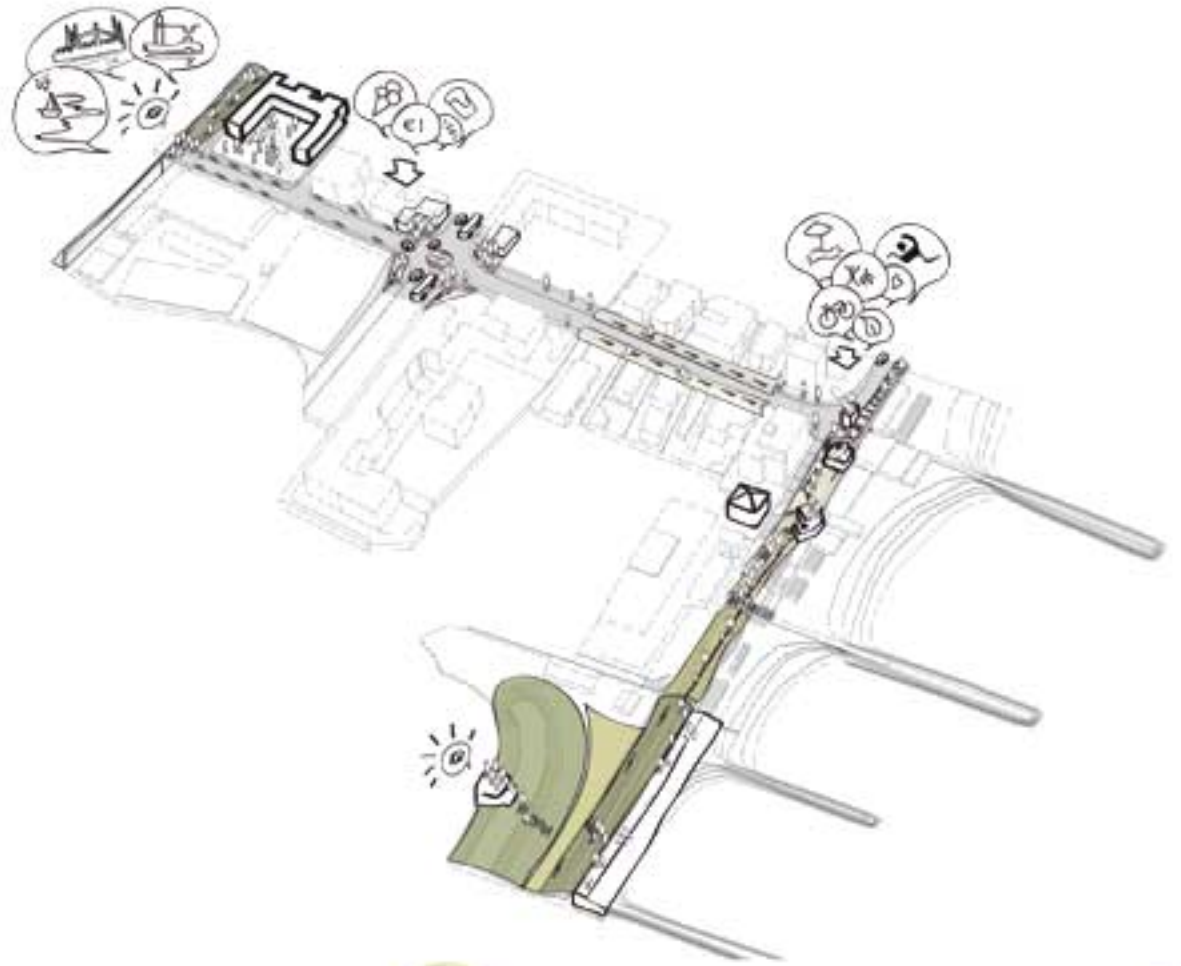


CICLES LLACUNARS

↳ Etimologia [cicle]: lat. *tyclum* 'q grec, volta; roda; línia curva plegada.' ↳



CREAR I TANCAR CICLES I PROCESSOS EN LA LLACUNA DE VENÈCIA

La llacuna Veneta té unes dinàmiques molt singulars que comencen i s'acaben en ella mateixa. És coherent intentar que els nous processos antròpics tinguin tendència a mimetitzar aquests cicles. L'interès de reflexió, combinació i complementació entre projectes no només pot aportar un menor cost, ecosostenibilitat, etc., sino que pot relacionar el territori i les persones reafirmant els paisatges culturals tan singulars.

Un cas exemplar en l'aprofitament de l'espai i a més, un gran espai amb una bellesa i un manteniment de qualitat, és el cas de la República de Venècia. Al final dels anys setanta del segle XX, la República de Venècia es va posar en marxa per recuperar alguns rius per evitar-los com a drenatge i afluència, etc. Després de la posta en funcionament, van sorgir molts problemes: la contaminació i l'obstrucció dels rius amb residus. Paral·lelament al projecte va ocórrer una altra cosa: no hi ha un terme local. Però aquests resultats apareixen entesos en l'equilibri global i l'estructura d'espais i processos d'intervenció: legats locals, tradicionals, etc. i més, els projectes han sigut de gran qualitat i amb un resultat que s'ha convertit en una referència de qualitat i resultat molt durador i singular.

Així doncs, una bona previsió futura dels processos que poden desenvolupar-se en intervencions, així com un bon ús del passat i el present, poden donar lloc a intervencions molt singulars. És en aquest tipus d'intervencions on podem veure que els nous processos que s'han desenvolupat a l'actualitat i donen lloc per crear nous processos.

REUTILITZACIÓ I COMPLEMENTACIÓ

Reutilització i complementació d'elements existents que s'incorporen al nou projecte i que s'ajusten al nou entorn. Les intervencions tradicionals en la ciutat veneta, i sobre tot en la llacuna de Venècia, són un exemple d'aquesta reutilització i complementació que ha creat un paisatge únic i característic de la ciutat veneta.



HISTÒRIA DEL VENETO

Una construcció singular que ha estat desenvolupada durant molt de temps. El seu ús és molt adaptat al tipus de clima i ambiental. L'arquitectura veneta és un exemple de l'ús de materials locals i la creació de formes que s'ajusten al paisatge i al clima.



MORFOLOGIA PECULIAR DUNES I TAL-LUSOS

Les dunes i tal-lusos són un element característic del paisatge venet. La seva morfologia és única i ha estat desenvolupada al llarg del temps. La seva presència a la llacuna de Venècia és un exemple de la interacció entre el mar i la terra.



PROJECTO DE VIA VENETA SANTA MARTA VENÈCIA



UNA TRANCISIÓ ENTRE COMUNITATS VEGETALS

La vegetació d'aquesta zona és única i ha estat desenvolupada al llarg del temps. La seva presència a la llacuna de Venècia és un exemple de la interacció entre el mar i la terra.



TRANSFORMACIÓ I APROFITAMENT

La transformació i l'aprofitament de l'espai és un element característic del paisatge venet. La seva presència a la llacuna de Venècia és un exemple de la interacció entre el mar i la terra.



EL FIL CONDUCTOR DE LA LLUM

La llum és un element característic del paisatge venet. La seva presència a la llacuna de Venècia és un exemple de la interacció entre el mar i la terra.

