

# PROCÉS CONSTRUCTIU

▶ Etimologia (procés) Del llatí 'processus', i del gallec escocès 'banier' banc ▶

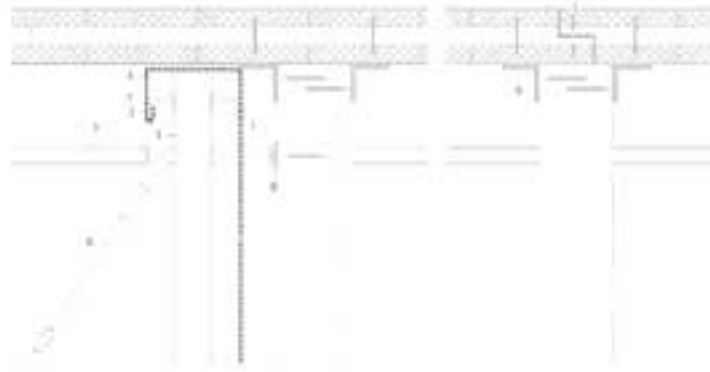
## LA COBERTA

Un pla extens que funciona com a suport de tot tipus d'activitats (i els seus micro-suports necessaris).

Una superfície de fusta massissa combinada amb un soterrament de 10 cm de gruix de fusta massissa i un soterrament de 10 cm de gruix de fusta massissa. La part de coberta i estructura portadora són fabricades amb fusta massissa i fusta massissa de fusta massissa, aquesta és una de les parts més importants del projecte.

La coberta està pensada perquè pugui suportar càrregues pesants com mobiliari i establers, així com càrregues estructurals que les escales i bigues portaran. Els pilars portaran un pes total per tota una planta impermeable.

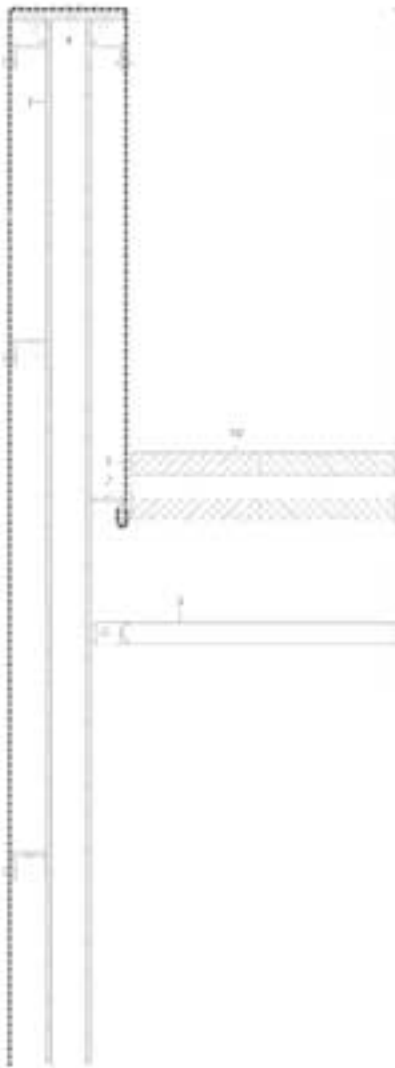
1. Malla d'acer inoxidable 304, 7mm.
2. Capes de fusta massissa 10cm de gruix.
3. Placa de fusta massissa 10cm de gruix.
4. Capes de fusta massissa 10cm de gruix.
5. Capes de fusta massissa 10cm de gruix.
6. Capes de fusta massissa 10cm de gruix.
7. Capes de fusta massissa 10cm de gruix.
8. Capes de fusta massissa 10cm de gruix.
9. Capes de fusta massissa 10cm de gruix.
10. Capes de fusta massissa 10cm de gruix.
11. Capes de fusta massissa 10cm de gruix.



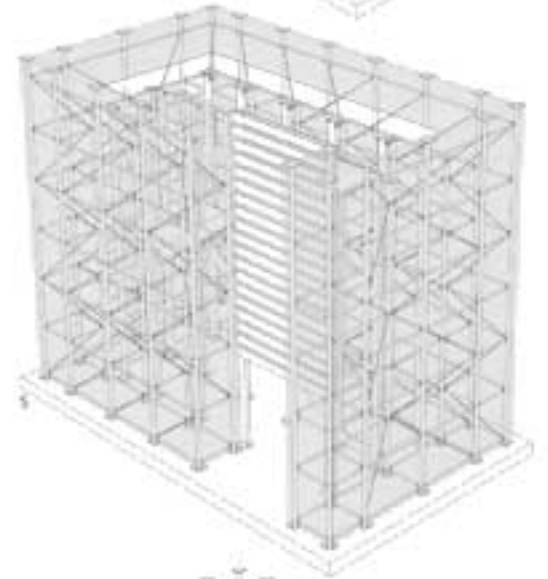
## LES PELLIS

En una estructura tan petita, la clau ha de donar de certes funcions més que assegurar confort climàtic.

Una superfície de fusta que doni una sensació de precisió i claritat, i que sigui a l'altura de la màxima capacitat d'absorció de la informació visual. La màxima informació que es pot aconseguir és a través de la informació visual. La màxima informació que es pot aconseguir és a través de la informació visual. La màxima informació que es pot aconseguir és a través de la informació visual.



1. Malla d'acer inoxidable 304, 7mm.
2. Capes de fusta massissa 10cm de gruix.
3. Placa de fusta massissa 10cm de gruix.
4. Capes de fusta massissa 10cm de gruix.
5. Capes de fusta massissa 10cm de gruix.
6. Capes de fusta massissa 10cm de gruix.



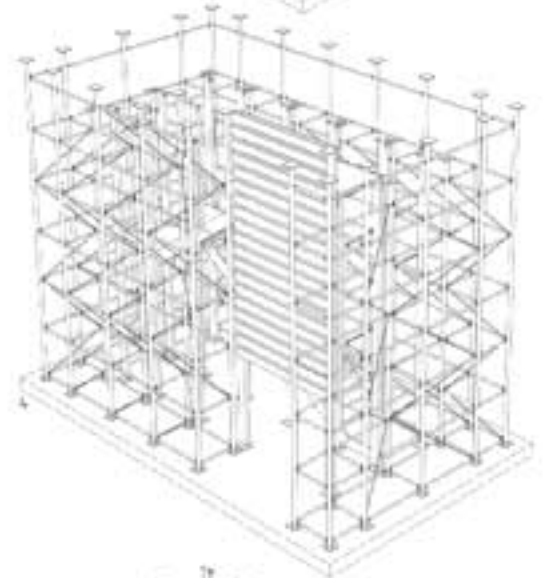
## ESTRUCTURA METÀLICA

La relació entre l'usuari i l'entorn ve creada per la transparència de l'estructura. El diàleg entre l'interior i l'exterior.

La estructura ve feta amb acer i les transicions entre interior i exterior són fàcilment percebibles. La estructura ve feta amb acer i les transicions entre interior i exterior són fàcilment percebibles. La estructura ve feta amb acer i les transicions entre interior i exterior són fàcilment percebibles.



1. Base i pilars de fusta massissa 10cm de gruix.
2. Capes de fusta massissa 10cm de gruix.
3. Placa de fusta massissa 10cm de gruix.
4. Capes de fusta massissa 10cm de gruix.
5. Capes de fusta massissa 10cm de gruix.
6. Capes de fusta massissa 10cm de gruix.
7. Capes de fusta massissa 10cm de gruix.
8. Capes de fusta massissa 10cm de gruix.
9. Capes de fusta massissa 10cm de gruix.
10. Capes de fusta massissa 10cm de gruix.

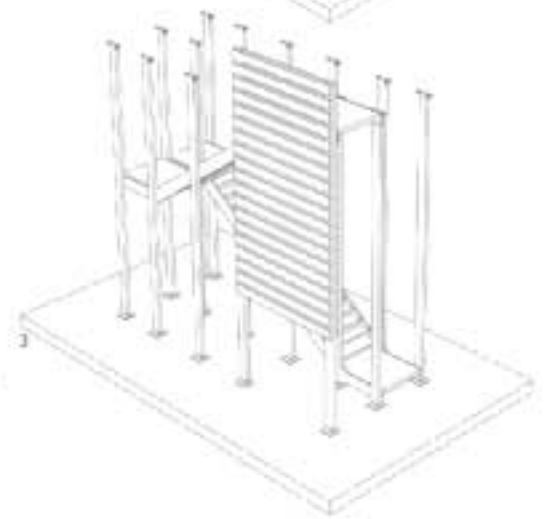


## ESCALES, BIGUES D'UNIÓ

Les escales, així com la façna d'entrada, formen part de l'estructura. Treient els pilars de fusta fent-los treballar junts.

La estructura ve feta amb acer i les transicions entre interior i exterior són fàcilment percebibles. La estructura ve feta amb acer i les transicions entre interior i exterior són fàcilment percebibles. La estructura ve feta amb acer i les transicions entre interior i exterior són fàcilment percebibles.

Una estructura de fusta massissa de 10 cm de gruix de fusta massissa i un soterrament de 10 cm de gruix de fusta massissa. La part de coberta i estructura portadora són fabricades amb fusta massissa i fusta massissa de fusta massissa, aquesta és una de les parts més importants del projecte.



## ESTRUCTURA DE FUSTA

Una estructura de fusta massissa de 10 cm de gruix de fusta massissa i un soterrament de 10 cm de gruix de fusta massissa. La part de coberta i estructura portadora són fabricades amb fusta massissa i fusta massissa de fusta massissa, aquesta és una de les parts més importants del projecte.

Una estructura de fusta massissa de 10 cm de gruix de fusta massissa i un soterrament de 10 cm de gruix de fusta massissa. La part de coberta i estructura portadora són fabricades amb fusta massissa i fusta massissa de fusta massissa, aquesta és una de les parts més importants del projecte.

1. Malla d'acer inoxidable 304, 7mm.
2. Capes de fusta massissa 10cm de gruix.
3. Placa de fusta massissa 10cm de gruix.
4. Capes de fusta massissa 10cm de gruix.
5. Capes de fusta massissa 10cm de gruix.
6. Capes de fusta massissa 10cm de gruix.
7. Capes de fusta massissa 10cm de gruix.
8. Capes de fusta massissa 10cm de gruix.
9. Capes de fusta massissa 10cm de gruix.
10. Capes de fusta massissa 10cm de gruix.
11. Capes de fusta massissa 10cm de gruix.
12. Capes de fusta massissa 10cm de gruix.



1. Placa de fusta massissa 10cm de gruix.
2. Capes de fusta massissa 10cm de gruix.
3. Placa de fusta massissa 10cm de gruix.
4. Capes de fusta massissa 10cm de gruix.
5. Capes de fusta massissa 10cm de gruix.
6. Capes de fusta massissa 10cm de gruix.
7. Capes de fusta massissa 10cm de gruix.