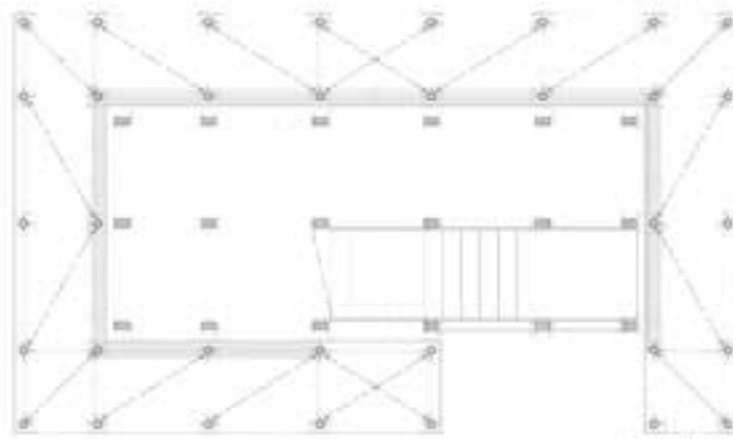


# CONJUNT DE PERCEPCIONS

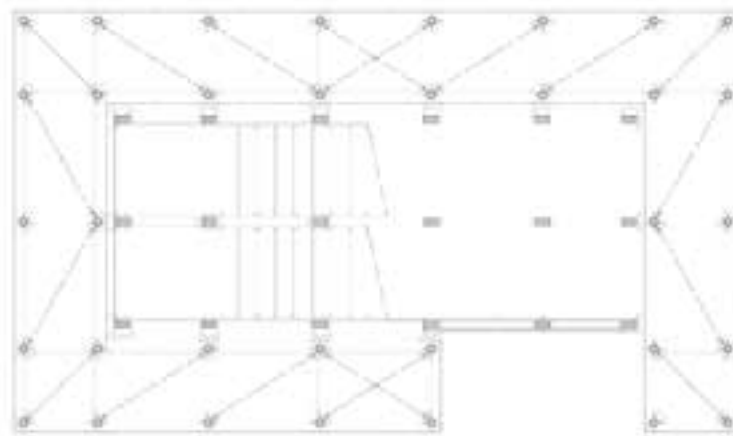
↳ Etimologia (percepció): "percipere", aprendre amb la ment. ↳



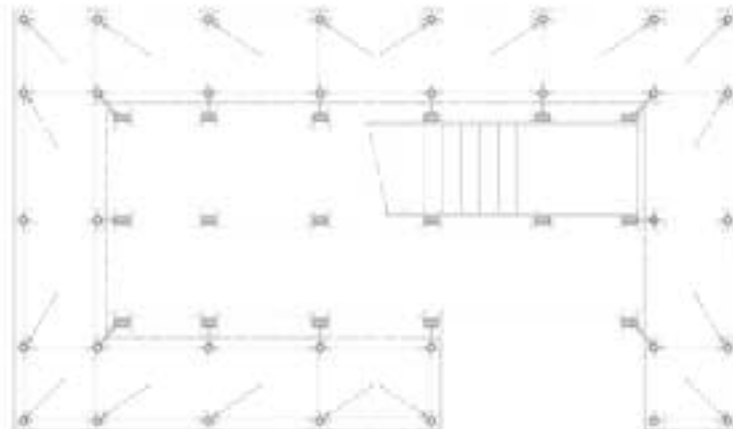
**PLATAFORMA MIRADOR**  
Plaça pública i mirador  
Observació  
Sense marcadors arquitectonics  
Llibertat i mobilitat



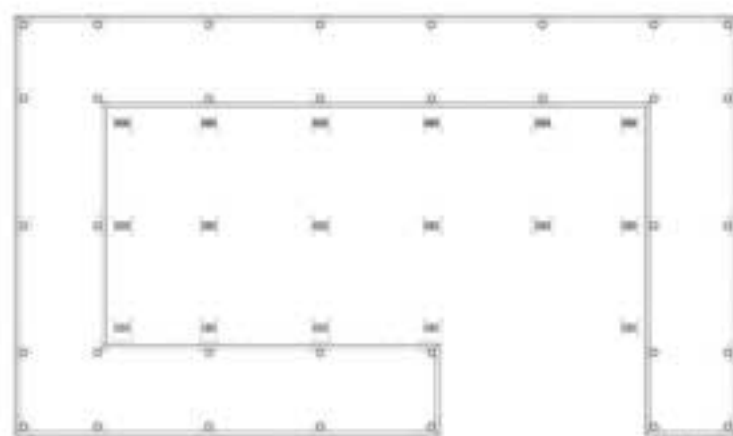
**TRAM FINAL**



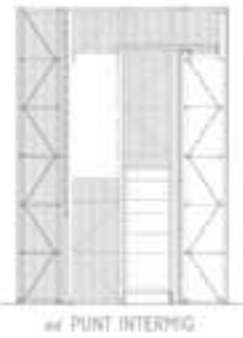
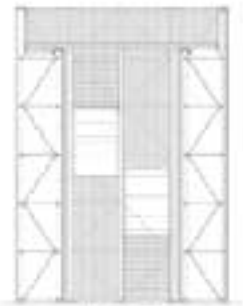
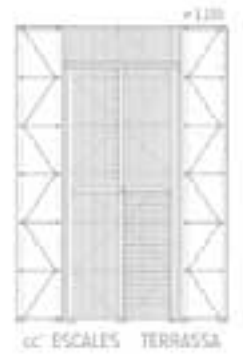
**REPLÀ**  
Tècnica de 'replà'  
Formació per a la percepció  
de l'entorn i del paisatge



**PRIMER GRAD**

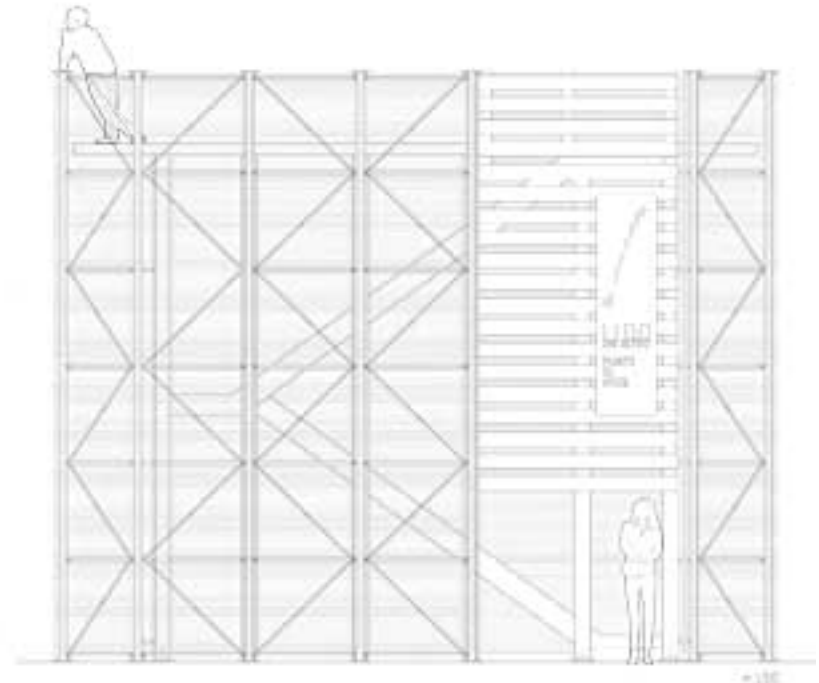


**ENTRADA**  
Espais flexibles i usos  
Sòlida estructura i un sistema de ventilació  
amb ventilació i control ambiental

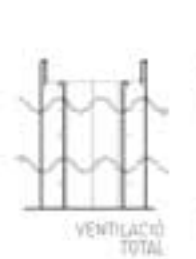


**PUNT D'OBSERVACIÓ**

Una percepció que permet donar a entendre el món i la seva evolució tant pel que fa a l'entorn com pel que fa a la societat. És la possibilitat de veure el món d'un altre punt de vista. És la possibilitat de veure el món d'un altre punt de vista. És la possibilitat de veure el món d'un altre punt de vista. És la possibilitat de veure el món d'un altre punt de vista.



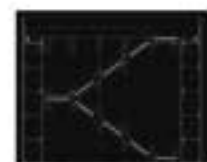
DUES ESTRUCTURES CONNECTADES



VENTILACIÓ TOTAL



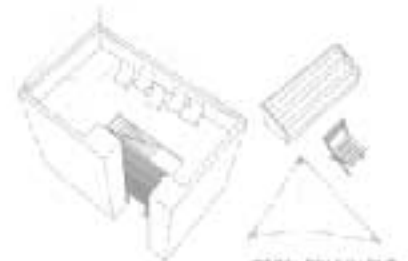
ESTRATÈGIES PER L'EVALUACIÓ DE LES AIGÜES



IL·LUMINACIÓ ARTIFICIAL



POSSIBLE VEGETACIÓ



ESPAI POLIVALENT MOBILIARI FLEXIBLE