

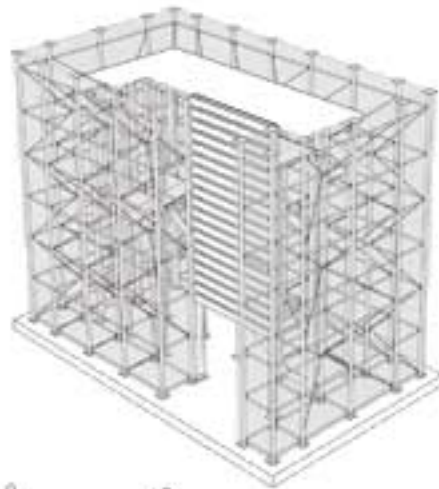
« L'limologia [punt] Del llatí "punctum", de punctat, penetrar un foc circumscrit. »

## UN DISPOSITIU ELEVAT D'OBSERVACIÓ AL LIDO

Per la morfologia plana predominant i la poca amplitud de l'illa, es eleva-se només uns quants metres la vista, s'amplia el camp a dos horitzons característics: mar i llacuna. Un altre punt de vista només apreciable des d'alguns búnkers.

Un dispositiu de qualitat característic que no són materials exòtics del Lido però que estan emprats en la història dels búnkers i les fortificacions de defensa. Una excòcica que pot servir als usuaris, un element vertical que actua de terra baixa i permet sempre observar i controlar el territori.

Una organització bàsica que permet l'usuari a l'observació. Un conjunt de parets que permeten donar a conèixer la composició del territori, un punt de referència per dirigir el visual, entendre el present i encetar el futur, una estructura que permet observar i controlar el territori i permet sempre observar i controlar el territori.



**MESURES TOTALES**  
Largaria = 4,70 m  
Alçada = 2,10 m  
Largaria = 1,20 m  
Alçada = 1,10 m  
Largaria = 0,70 m  
Alçada = 0,50 m



DESCOBERTA I CANVI DE PERSPECTIVA



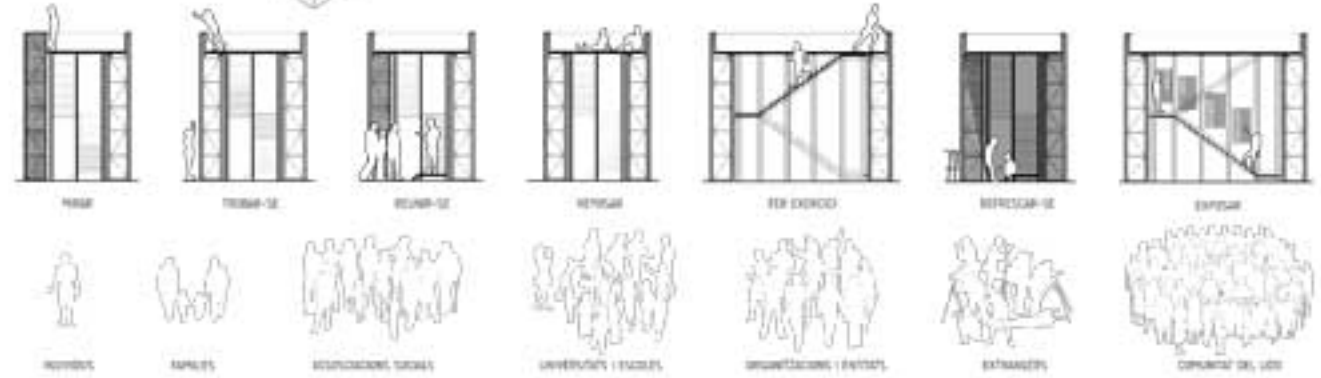
VISTES PRECISES I PARTICULARS

## VARIANTES D'ÚS I USUARIS

L'edifici, els materials i les formes conformen una estructura de suport per moltes activitats de la quotidianitat que com activitats específiques i especials. S'intenta adequar a tots els diferents usuaris possibles a través dels espais i estímul.

Un punt de vista i moltes activitats de caràcter espontani que de la vida quotidiana (la socialització) com l'observació, l'espai pot servir per no tenir una direcció de programació específica no s'organitza un "horari" dels usuaris, sinó que a través dels estímuls de l'espai que permeten l'observació o comunitat de compartir les activitats que s'organitzen al voltant de l'estructura.

Una integració de factors diversos amb els factors ambientals i socials que crea una combinació de situacions i estímuls diversos que a través de la multiplicitat d'opcions permet fer servir l'espai de manera flexible i adaptada.



## MICRO-ARQUITECTURA

Aquest projecte es contempla com un escenari per usos temporals. Per aquesta raó es concep el mirador com un experiment arquitectural intentant crear escenaris no convencionals, probant noves estructures i materials que resulten una multiplicitat d'espais i percepcions idònics pels usuaris i el territori.

Organització de les micro-estructures ha de ser senzilla i flexible en termes d'estructura. Com de un Richard Rogers Detall (1929) p. 1422. Les micro-estructures han de donar la vida per poder experimentar, connectar amb la cultura local i les entitats. Un dels objectius és connectar els usos dels habitatges i el mirador amb el territori i amb el Lido.

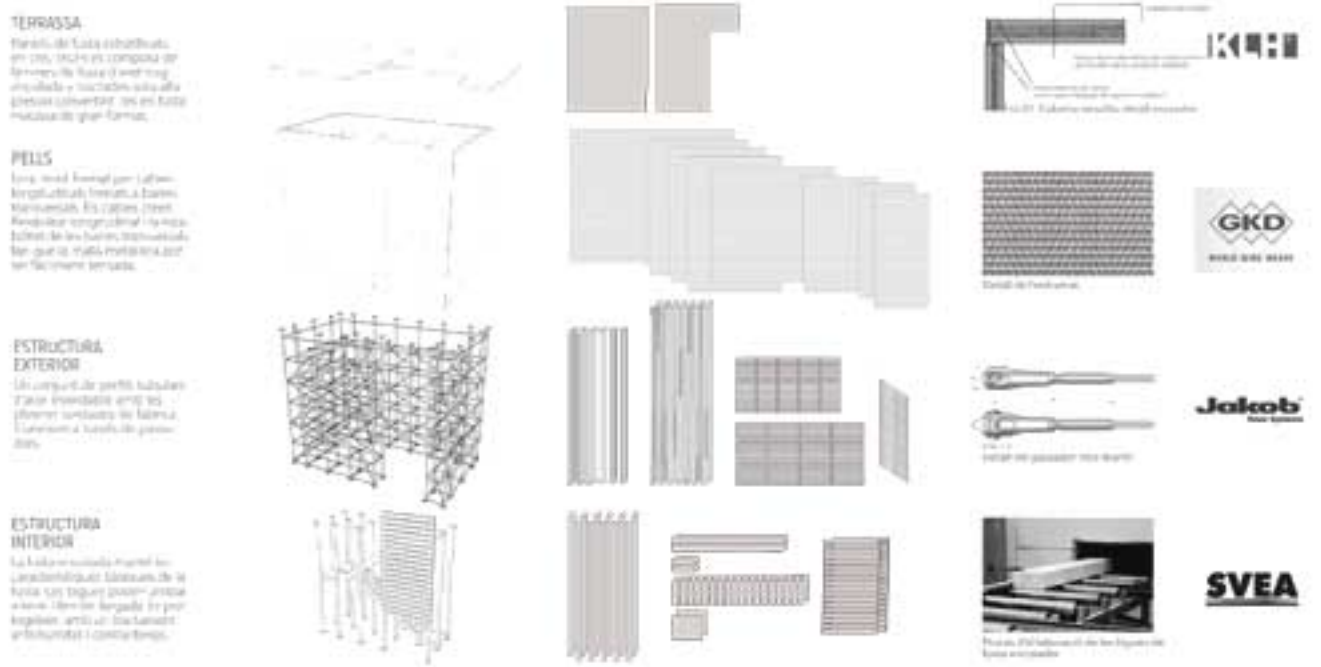
La micro-arquitectura és un espai amb un mínim de complexitat. Ha de tenir sentit per ella sola, ho pot fer un projecte a través dels elements arquitectònics, ha de ser un projecte que funcioni en si mateix, en l'interacció i l'acció de la persona de tots els components involucrats. Aquests arguments es poden aplicar al disseny de l'estructura de l'edifici i al seu ús i a la seva integració.

Totes aquestes característiques fan de tot el conjunt que aquesta estructura és un subjecte en si mateix. La seva estructura és flexible, permet donar un espai que pot ser adaptat a diferents usos i percepcions. Disposar un espai tan petit i dens com una gran interacció amb l'entorn. Així doncs, la interacció de passatgers ha d'aparèixer de manera senzilla i espontània.

En una arquitectura d'aquestes dimensions el detall és el que permet donar vida a les seves dimensions i connectar-les. La flexibilitat de l'espai és un concepte que es desenvolupa a través de la successió d'espais que permeten, en aquest cas, connectar-les amb la forma d'interacció i percepció de l'espai.

© 2012 by the author. All rights reserved.

© 2012 by the author. All rights reserved.



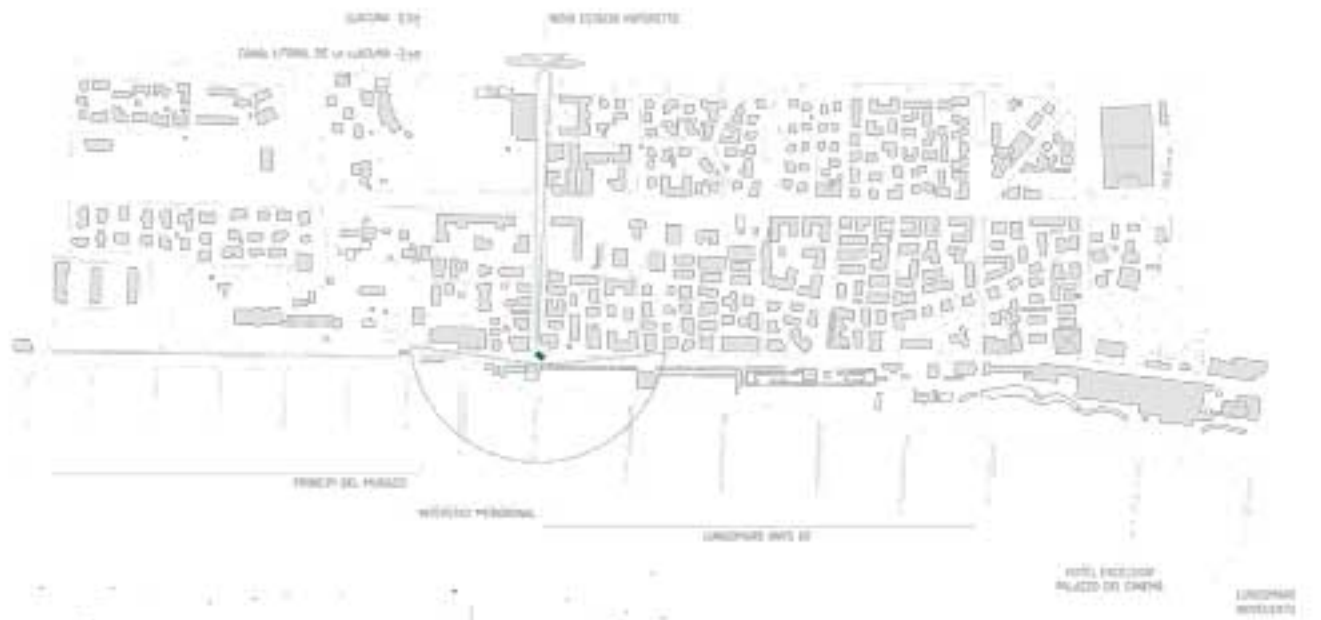
## PRIMER ÀMBIT D'ACTUACIÓ: EL PUNT CENTRAL MERIDIONAL

Seguint l'argument de les dicotomies del Lido trobem que a la part meridional de l'illa es troba el confrontament de les dues grans dinàmiques de l'illa (rural vs. urbà) creant un interstici (200m) entre el Lungomare i el Murazzu, tot i ser un espai residual, té una gran influència peatonal. Aquest és un punt potencial d'intervenció per motivar l'intercanvi entre les diferents realitats existents i per ligar la llacuna i el mar, atentant de la situació característica del Lido.

Un espai on s'observa l'interacció i l'observació del territori i de la llacuna i mar i on es desenvolupa una vida de març que permet observar les activitats quotidianes dels usuaris i la història de l'illa (el morfotipicament com de les comunitats existents).

En l'espai entre la part rural i la part urbana. Un punt on trobem la vida que es desenvolupa entre el mar i la llacuna i on es desenvolupa una vida de març que permet observar les activitats quotidianes dels usuaris i la història de l'illa (el morfotipicament com de les comunitats existents).

Tot i així, oportunitat per potenciar i donar a conèixer l'estructura urbana i social i com alguna que influència moltes parts de l'organització i com un punt de partida per a la intervenció i com una estructura que permet observar i controlar el territori.



## DE LA LLACUNA AL MAR I EL LITORAL MARÍTIM

El punt intermig on s'acaba el Lungomare i comença l'intensitat que arriba al mar és un punt marítim, d'influència i encara peatonal continuats però sense suport del territori. Fent que la mateixa població, sense recursos públics, busqui estratègies per gestionar l'espai.

Un punt on ja s'observa activitats i dinàmiques on, al posicionament del mirador contribueix a l'observació del territori i de la llacuna i mar i on es desenvolupa una vida de març que permet observar les activitats quotidianes dels usuaris i la història de l'illa (el morfotipicament com de les comunitats existents).

Aquest espai és el primer pas per a la intervenció i l'espai que permet donar vida a les seves dimensions i connectar-les. La flexibilitat de l'espai és un concepte que es desenvolupa a través de la successió d'espais que permeten, en aquest cas, connectar-les amb la forma d'interacció i percepció de l'espai.

