

PAISATGE DE BUNKERS

Etimologia [bunquer]. De l'anglès "bunker", i del gaelc, escocès "bunler" banc.

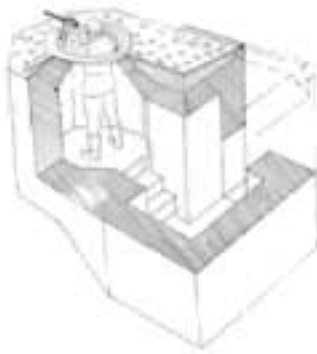
TOBRUK O RINGSTAND

El Tobruk és una fortificació militar defensiva de petites dimensions. Entre les funcions de refugi i observació, aquest tipus particular de búnquer va ser construït pels italians durant la segona guerra mundial però desenvolupat pels alemanys. Esdevinguent un símbol del sistema, un instrument de propaganda.

En el primer emplaçament de defensa sense individualitat, un banc orientat a les dunes per protegir el costat i la part superior del búnquer, aquest tipus de búnquer apareix per la guaita i vigilància d'un sol costat. El nom es deu al port de Líbia "Tobruk" on va ser una gran batalla durant la segona guerra mundial on per primera vegada s'utilitzaren aquests búnquers. De veure la seva eficàcia. Els alemanys el replicaren en desenvolupant la forma i la.

A finals del 1943 aquest sistema de defensa, es desenvolupa a més, com a part dels complexos de búnquers instal·lats en els fronts alemanys, sobretot en el Nord.

Font: [Historia de la arquitectura](#)



EL BUNKER MÉS PETIT SENSE I COME

La estructura consisteix en una càmera rectangular situada a l'extrem d'un banc de dunes, amb un sol costat de guaita i defensa. Es construïa amb la intenció de protegir la guaita i la defensa d'una única direcció.



CANVI DE PERSPECTIVA I GUAITA 360°



DESCOBERTA I DEFENSA LITORAL



VISTES PRECISES I PARTICULARS

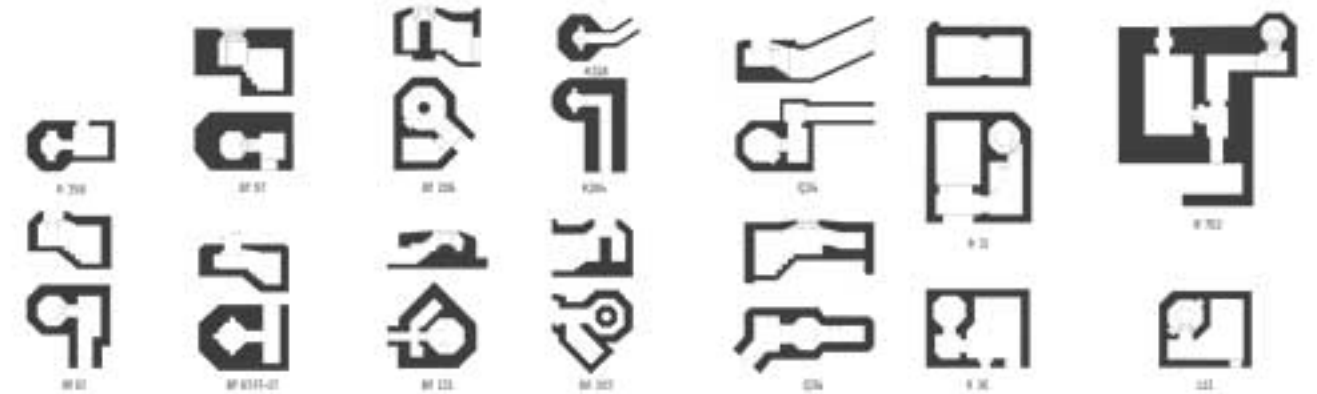
EVOLUCIÓ I TIPOLOGIES

Els alemanys de l'Afrika Korps, durant la campanya del Nord d'Àfrica, després d'haver vist fets dels "tobruks" per part italiana, reprenen el concepte i en milloren la forma i funció adaptant-la a les seves necessitats armamentístiques i estratègiques.

Els alemanys van en molts emplaçaments de guaita però en comptes d'un búnquer tenien una instal·lació situada en un trapezoïd situat al centre d'un banc de dunes. Després de veure la idea italiana milloren desenvolupant el búnquer en diverses tipologies fins arribar al punt de desenvolupament dels plans bàsics.

La construcció del búnquer "Tobruk" va ser una unitat a l'avançat en gran part perquè tenia una guaita única per observar i vigilància, segons les necessitats però també segons la dificultat de les circumstàncies del lloc, específic, els factors de terreny, els materials i la possibilitat de temps de construcció.

Font: [Historia de la arquitectura](#)



REGELBAU (CONSTRUCCIÓ REGULADA)

Regelbau és un caràcter alemany on es descriu amb precisió totes les fases de la construcció d'un búnquer, dels fortaments o l'equipament. Més de 700 tipus van ser definits segons el tipus d'armada, terrestre, de l'aire, marina.

Regelbau o construcció regulada, va donar molt importància als aspectes tècnics permetent la construcció de tot tipus de búnquers alemanys. Es van estudiar els detalls de cada cosa amb un grau de precisió i detall que permetia a qualsevol soldat construir un búnquer amb precisió i rapidesa. Els plans de construcció eren molt detallats i es van desenvolupar en diferents tipologies de búnquers, des dels més simples fins als més complexos.

Una de les característiques més importants d'un búnquer és la comunicació entre els diferents búnquers, no només entre búnquers petits sinó en aquestes grans instal·lacions que permetien l'observació i la defensa d'un gran sector de la costa.

El formigó armat, des de finals dels anys 30, representa una solució òptima per a la construcció de búnquers, tant per la seva resistència a la compressió com per la seva resistència a la tracció. A més, permetia la construcció de búnquers amb formes molt diverses i complexes.

Font: [Historia de la arquitectura](#)



ENCORBAT

Es en forma de banc de dunes, amb una guaita única i una defensa d'una única direcció.



ARMAT

Forma de banc de dunes, amb una guaita única i una defensa d'una única direcció.



FORMIGÓ

Forma de banc de dunes, amb una guaita única i una defensa d'una única direcció.



MESURES ESTANDARD

Altura exterior = 1,50 m
Anchura exterior = 1,50 m
Anchura interior = 0,80 m
Cargada i ampolles = 10 kg
Càrrega = 2,50 m x 2,50 m x 2,50 m
Càrrega = 2,50 m
Càrrega = 2,50 m

UN BUNQUER QUE OBSERVA EL CONJUNT

Quan visitem les dunes d'una zona d'un complex de búnquers, creiem regularment aquest tipus de búnquer petit. El seu emplaçament estratègic sobretot fa que la col·locació en les dunes sigui idònia.

Aquests búnquers es construïen normalment a prop dels búnquers més grans, permetent la comunicació i la defensa d'un gran sector de la costa. Els búnquers petits eren molt comuns i es construïen amb rapidesa i precisió.

Podem aconseguir també a les dunes, amb aquests búnquers, segons les dades de les dunes principals, podent veure des de búnquers petits del Nord de l'illa. Aquests búnquers són actualment a l'abandonament i són molt difícils de veure.

Font: [Historia de la arquitectura](#)



BUNKER 599. RIETVELD LANDSCAPE | ATELIER DE LYON

El búnquer seccionat del conjunt alemany de la costa atlàntica (der Atlantikwall) és una atracció pública per qui visita Holanda i per milers de persones que passen cada dia per l'autopista A2. Aquest projecte és Regelbau per fer accessible i tangible la història d'Holanda per una gran varietat de visitants.

El búnquer que arriba indistintible i monumental és seccionat per obra artística i és accessible. Un dels seus punts forts és la seva estructura de formigó armat, que permet la construcció de búnquers amb formes molt diverses i complexes.

Font: [Historia de la arquitectura](#)



INTERVENCIÓ | ACCESSIBILITAT | PERSPECTIVA

Ens trobem amb una sèrie de perspectives precises sobre el mar i la llacuna en tots els àmbits del Lido d'Àfrica per una altra percepció del territori actual. Degut a la morfologia plana de l'illa, aquests búnquers ofereixen donant unes vistes molt diferents a les habituals. Ara són accessibles de manera bàsica. És propi una accessibilitat senzilla i seguir per tal de comprendre i gaudir diversament dels paisatges culturals de l'illa.

Un concepte d'accessibilitat i monumentalitat que reconeix a l'estructura original del búnquer, amb els búnquers, i els búnquers que ofereixen una accessibilitat segura per a tots, garantida per dissenys i accés als búnquers.

