

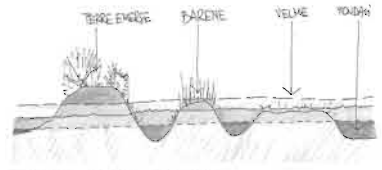
- Projecte executat - (per la Comuna o entitats privades)
- Projecte aproximat - (Per encàrreg o concurs)
- Àrees de possibles projectes - (Pla regulador general del Lido)
- Programes existents
- Programes proposats

▶ Etimologia [realitat]: lat. "regalem": que ha actual existència en l'ordre de les coses. ◀

## JARDÍ BOTÀNIC HALÒFIL DE MALAMOCCO

L'abandó dels horts i conseqüentment els canals, han determinat que algunes àrees com al voltant del fort de Malamocco tinguin un grau de salinitat molt elevat fent que només un tipus de vegetació específica pugui viure-hi.

La peculiaritat de tal ambient, l'afinitat amb el medi ambient natural originari de l'illa i el valor estètic, didàctic i educatiu fan que la seva conservació sigui d'una gran importància, no només en l'òptica naturalística sinó des de l'òptica de revalorització urbanística, turística i educativa. La requalificació s'ha de fer de manera que sigui ben llegible l'aspecte geogràfic i paisatgístic del territori ja que és el joc entre la superfície submergida i emergida que dona aquestes característiques. Com la gestió del sistema hídric intern, reequilibrar-lo. I tot això inserir-ho en els itineraris educatius i de lleure, com en el de turisme naturalístic.



\*Tipologies d'inundació del terreny. Conferència Davide Longhi Workshop Internacional Venècia 2010

## HORTS PÚBLICS "ORTI PER ANZIANI" PARC AGRÍCOLA "ORTI SALATI E GHEBI"

La relació entre els canals (ghebi) i la llacuna és estreta, igual com la relació entre aquests i el canal (enterrat) que resseguia el "murazzi". L'aigua dels canals era molt característica, tant que tenia una fauna i flora característica. Aquesta identitat és posada en compromís per l'ús actual dels horts que mantien una estreta relació amb aquest ecosistema.

La població de Malamocco i Alberoni és una població envellida, per això la comuna de Venècia ha posat en pràctica el programa d'hortos públics per a persones de més de cinquanta-cinc anys. D'aquests habitants molts són testimonis de com eren aquests paisatges fa mig segle. A través d'aquestes persones i dels estudis de recerca, es podria dur a terme la recuperació d'aquest sistema agrícola tant especial i característic que anava tan lligat amb els dinàmismes de la llacuna. La recuperació dels paisatges tradicionals que a la vegada tingui una productivitat i un valor ambiental tals com a l'origen d'aquestes activitats.



\*Aiguers dels horts i els canals. Federica Gemma

## TRANSECTE NATURAL SISTEMA NATURAL "TRA LAGUNA E MARE"

Ens trobem davant d'una zona de terreny baix que és travessat per un canal (ghebo) transversal i rectilini lligat a la llacuna. Una sèrie d'àmbits consecutius entre la llacuna i el mar, representatius de l'ambient natural originari.

Tot i que presenta molt punts de degradació és ocupat en gran part per comunitats halòfiles que són el testimoni de l'ecosistema originari. Aquestes parcel·les són propietat de diferents actors, els quals, si es crees una associació entre ells, seria molt més fàcil i eficaç dur-hi a terme una intervenció. Així doncs, el pas entre els diferents àmbits des de la llacuna al mar és un dels projectes més meticulosos i necessaris per potenciar aquesta illesca tant interessant. Esdevenint una oportunitat tan didàctica i educativa com de recerca i experimental, des de l'òptica científica, local i del turisme naturalístic.



\*Precipitació a la llacuna. Conferència Giovanni Ceccani Workshop Internacional Venècia 2010

## PARC NATURAL DUNAR "OASI ALBERONI" ANNEXIÓ DE LA BATTERIA ROCHETTA AL PARC

Un parc com a cordó residual de dunes, un cordó que delimitava fins a l'època romana, el mateix sistema de llacunes des del Delta del Po fins a la Llacuna de Venècia, fins a la Llacuna de Marano i Grado.

El nucli de l'Oasi, pineda i sistema dunar, no existia fins al 1800: el mar arribava al Forte Alberoni del 1600, ara a l'interior del camp de Golf, ara el trobem aproximadament a vuit-cents metres de la platja.

La zona es va formar en conseqüència de la construcció del dic Nord de la "bocca di Malamocco" acabada el 1872. La corrent marina de "l'Alto Adriatico" ha acumulat en unes quantes dècades una bona quantitat de sorra. El vent, ha modelat el vast sistema de dunes, i finalment si ha inserit la vegetació típica del litoral Vèneto. Però que està sent colonitzada per espècies al·lòctones que competeixen amb les autòctones.

El problema de la pressió antròpica, necessita una constant atenció, l'oasi sofreix una gestió fragmentada, degut als diferents actors (Regió del Vèneto, Forestals, WWF, ...) i la naturalesa diversa d'aquest. No es té un punt de vista unitari enfocant en la conservació del habitat.



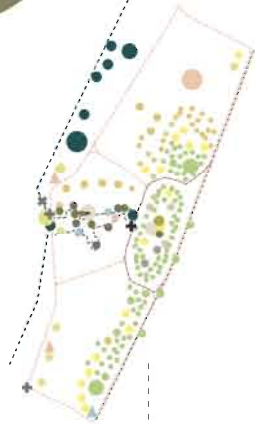
\*Flora i vegetació de l'ambient emers. Davide Scalpa. Lido di Venècia 2009

### PROGRAMACIÓ

- Itinerari del BICIPLANILIDO (llogar del Murazzi, poble de Malamocco i entorn Forte di Malamocco)
- Museu de la Llacuna sud (www.venezias.lido/musei-venezia-lido)
- Museu Palazzo del Podestà (s.XIV) (objectes i tradicions de la Serenissima)
- Horts espontànies invasius
- Implicació ecològica i participativa (associació entre tots els usuaris dels horts) (material docent i turístic)
- Recuperació dels canals (profunditat adequada pel recanvi hídric)
- Des-eutrofització (plantació d'espècies purificadores)
- Connexió àrees de vegetació al·lòfita
- Recuperació de la tipologia de "barene"
- Reserves naturals
- Cartells explicatius de la flora i fauna halòfils
- Accessibilitat (reordenació dels camins)
- Web associada a la WWF de la llacuna (www.wwfvenezia.org)
- Punt d'informació (els mateixos museus)

PROGRAMES

**OBJECTIUS**  
Recuperació de la vegetació autòctona de característiques halòfiles gràcies a la participació social (local, tècnica i turística)



### TEMPORALITAT

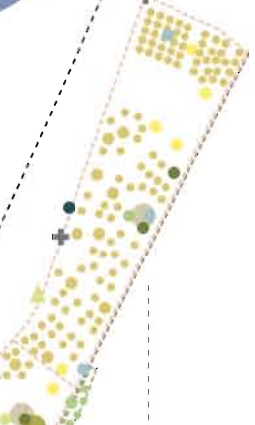
Treballs tècnics	Treballs divulgatius	Reserves naturals	Projectes de regeneració natural
Workshops específics (els canals i el sistema hídric de l'illa Malamocco)	Equips de neteja del terreny (abocadors incanalicats). Plantacions i manteniment bàsic.	Protecció d'espècies de gran interès natural. Reordenació i simplificació dels camins.	Part tècnica: Workshops internacionals. Part divulgativa: Implicació turística. Escòles i associacions.

### PROGRAMACIÓ

- Itinerari del BICIPLANILIDO (llogar del Murazzi, poble de Malamocco i entorn Forte di Malamocco)
- Horts públics (+55 anys) (gestió de la comuna de Venècia)
- Associació agrícola del Veneto (Documentació, esdeveniments, activitats)
- Divulgació dels processos tradicionals (a través de testimonis orals)
- Recuperació dels "ghebis" (petits canals) (profunditat adequada pel recanvi hídric)
- Des-eutrofització (plantació d'espècies purificadores)
- Reparcel·lació (segons la lògica dels horts salats)
- Disseny de petits espais per guardar eines (guiar l'arquitectura auto-construïda actual)
- Desenvolupar un cicle d'esdeveniments (segons els períodes agrícoles)
- Panells explicatius de l'agricultura tradicional
- Implicació turística i local (ecològica i participativa)
- Accessibilitat (reordenació dels camins)
- Web associada a la Comuna de Venècia

PROGRAMES

**OBJECTIUS**  
Retorn a l'agricultura tradicional salada com a clau de recuperació dels paisatges culturals característics del litoral habitat de la llacuna.



### TEMPORALITAT

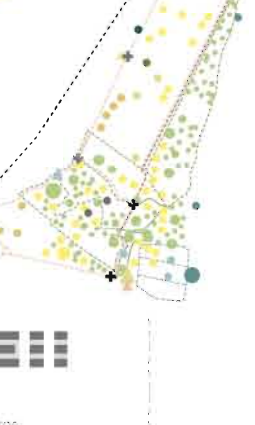
Conèixer de l'agricultura tradicional	Reordenació hídrica	Reparcel·lació	Comunicació
Workshops de coneixement. Reunions i visites sobre l'agricultura tradicional a través de testimonis orals.	Workshops tècnics. Reordenació dels canals.	Conjuntament amb els usuaris (+55 anys).	Realització de panells explicatius. Sorres i venades. Participació externa. Implicació turística. Escòles i associacions.

### PROGRAMACIÓ

- Complexe balneari (anys 60) en abandonó
- Itinerari del BICIPLANILIDO
- Senyalització de la flora i fauna (lletres i adequar la informació)
- Sistematització de les parcel·les implicades
- Regeneració dels marges litorals (lacunars i maríms)
- Continuïtat vegetal (lligar les comunitats)
- Creació d'un ecotip i reordenació dels camins (sobre el seguit de búnquers)
- Itinerari del transecte (transversal a l'illa seguint l'itinerari longitudinal existent)
- Punts de recerca i experimentació.
- Creació d'una guia per activitats docents
- Web associada a la WWF de la llacuna (www.wwfvenezia.org)

PROGRAMES

**OBJECTIUS**  
Recuperar la transició ecològica entre la llacuna i el mar per entendre les dinàmiques naturals tot reutilitzant els complexos abandonats.



### TEMPORALITAT

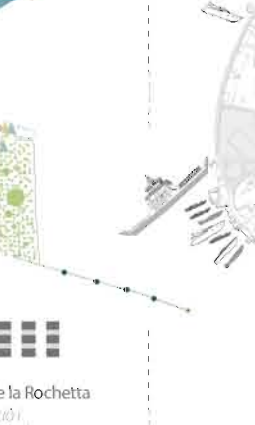
Acord entre públic i privat	Descoberta i projecció	Elaboració del projecte	Workshops d'amilloració
Reunions. Informatives.	Passaports de reconeixement i coneixement.	Workshop tècnic multidisciplinari. Projecció d'un "mini-corredor". Neteja. Equips de neteja del terreny (abocadors incanalicats).	Workshops d'ecologia i paisatge. Promoció de l'ús responsable de l'espai. Panells i venades conunciadores.

### PROGRAMACIÓ

- Itinerari del BICIPLANILIDO
- Itinerari de Punta alberoni
- Panells d'informació sobre la flora i fauna
- Activitats relacionades amb l'entorn
- Webs (www.dunegalberoni.it) (www.wwfvenezia.org/oasi)
- Sinergia entre les entitats col·laboradores (especificar les intervencions a l'habitat natural)
- Potenciament del sistema dunar (eliminació de la vegetació al·lòctona) (dispositius contra l'erosió)
- Regularització dels camins (obrir grans àrees contínues de comunitats)
- Creació d'una guia per activitats docents
- Annexiament del territori de la bateria Rochetta

PROGRAMES

**OBJECTIUS**  
Millorar el parc natural amb l'annexiament de la zona de la Rochetta. Sistematització de la gestió del parc a través de la col·laboració de les diferents entitats.



### TEMPORALITAT

Intercanvi entre les diferents entitats	Catàleg i coneixement	Reordenació dels camins	Regeneració de l'habitat de la Rochetta
Reunions d'intervenció.	Passaports d'informació de les plantes al·lòctones.	Tratge dels camins. Treball amb l'entorn. Connexió amb la Rochetta. Creació d'un camí d'unió entre el parc i la Bateria a través de les traces d'ús.	Workshops tècnics, catàleg i informació als intervenidors. Workshops divulgatius (plantació, recollida de residus, etc.).

### ÀMBIT I PATRIMONI

