

ILLA DEL 'LIDO DI VENEZIA'

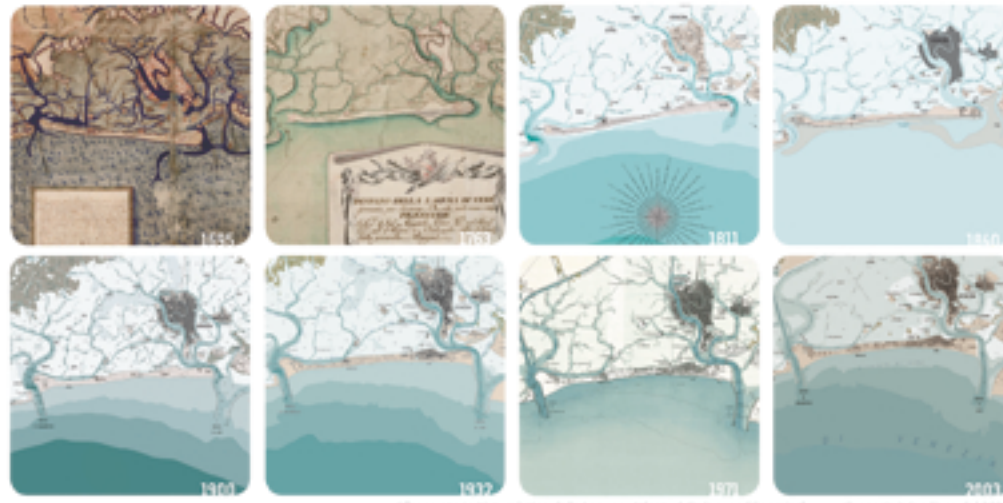
► Etimologia [illa]: lat. "insula", "iha", terra d'aparença "no sòlida". ◀

LES TRANSFORMACIONS DE L'ILLA DE LIDO

El creixement i moviment de la població i la configuració de les portes d'entrada a la llacuna, són dos dels factors que han causat, encara ara, la transformació morfològica i mosaística de l'illa.

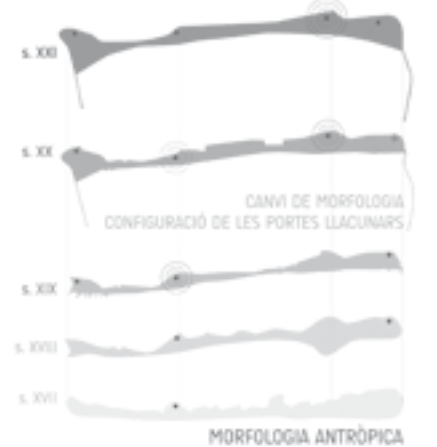
L'illa de Lido comença tenint un sol assentament: Malamocco, que va ser capital de la Sereníssima durant un temps. Tot i així, hi ha dos forts d'Alberoni i fort de St. Nicolò i Lido que vigilen el pas d'embarcacions per les entrades a la llacuna i són punts defensius estratègics contra atacs navals. Al cap dels segles les puntes es van colonitzant després de la desaparició del fort de Lido i reduir-se l'Alberoni, convertint el Lido en l'assentament més poblat i principal.

En la perspectiva geomorfològica apreciem l'estreïment de l'illa a causa del fenòmen geològic veiem que gràcies a la creació de les "bocce" (uns dies que entren al mar en els costats de les portes) permeten que hi hagi una sedimentació més gran en aquests punts de manera que Lido i Alberoni guanyen terreny al mar convertint aquest punts en un bon ecosistema durat.



"Osservatorio Naturalistico della Laguna. Atlante della Laguna 'Storico' www.laguna.ve.it (en línia del 2006)

IMMIGRACIÓ I TURISME DE MASSES SUBORDINACIÓ A ILLA DE VENEZIA



VEGETACIÓ

La vegetació autòctona de l'illa de Lido, com poden ser les comunitats psammòfiles (barró, ...) i halòfiles (tamaric, ...), ha estat eliminada, de manera que només queden aquí i allà retalls que, malgrat tot, permeten reconstruir com devia ser l'ecotip entre el litoral i les zones interiors de l'illa.

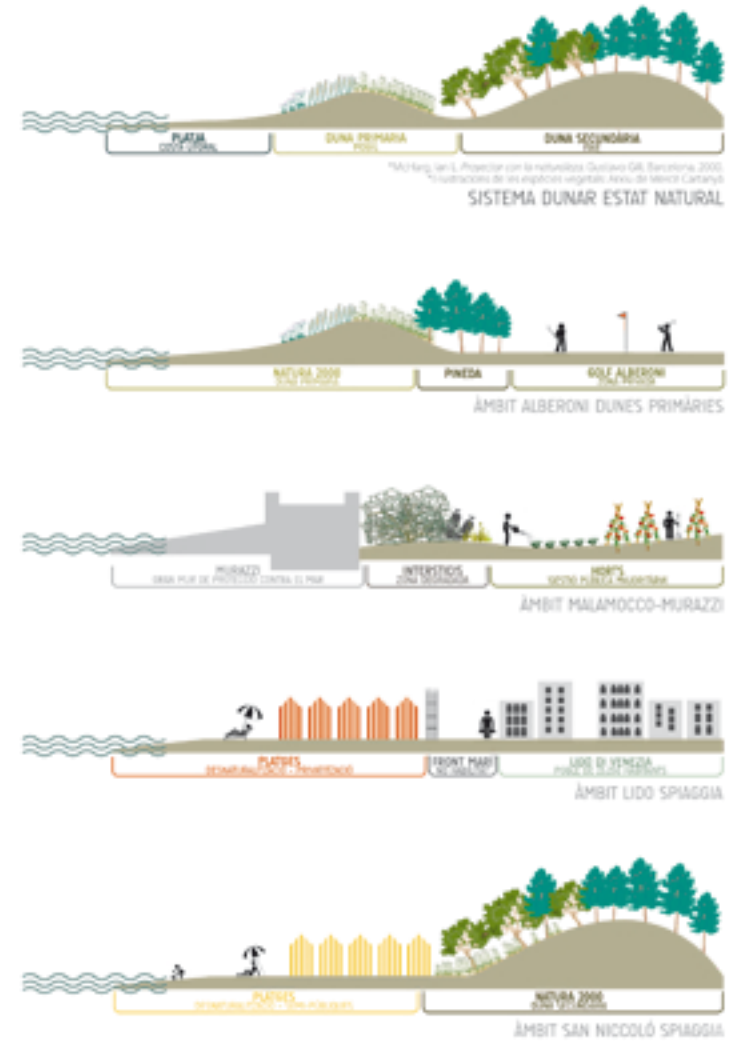
Actualment, les comunitats litorals marítimes estan més representades als extrems nord i sud de l'illa perquè la conformació de les portes d'accés naval a la llacuna va provocar un increment de la sedimentació i, així, un ensaïment del territori en aquestes zones.

En canvi, el creixement de les comunitats del litoral lacunar, ha quedat molt més limitat ja que un canal artificial dragat (al perímetre interior de l'illa) impedeix la transició gradual del medi aquàtic al terrestre.

En els intersticis que ofereix l'interior de l'illa hi creixen comunitats diverses amb un grau d'artificialització elevat: canyans, arbredes, esbarzers, ...



"Chiara Geronzi, G. Tagliapietra, Atlante della Laguna, Ed. Marsilio, 2006



PATRIMONI

Les edificacions de defensa de la llacuna contra els atacs navals i aeris són una estratègia militar duta a terme des del s.XV i es situen a la boca del mar Adriàtic de les illes litorals de la llacuna amb un ritme constant segons les estratègies militars.

Tot comença amb la gran construcció del Forte de San Nicolò al nord de la illa del Lido de Venècia. Era, junt al Forte de San Andrea (al costat de l'illa de La Vignole) un sistema de defensa de l'accés septentrional de la llacuna de Venècia.

Des de la República de la Sereníssima (s.XV) comença la protecció naval militar amb una estratègia de forts, que van rehabilitar l'Imperi Austrohongarès (s.XIX) i en va fer de nova construcció. En la primera guerra mundial es van dotar de bateries (de canons) tots els forts i es van trobar nous punts. I en la segona guerra mundial, búnquers d'artilleria, municions, antaeris i torres de telecomunicació van ser construïdes estratègicament aprofitant les antigues edificacions i nous emplaçaments.



"Osservatorio Naturalistico della Laguna. Atlante della Laguna, Ed. Marsilio, 2006

FORTS (DEFENSA NAVAL)

(República Sereníssima s.XV; rehabilitació de l'Imperi austrohongarès i nova construcció s.XIX)

PLANTA Forte Alberoni, Foto de Spiga (a GI Forte Alberoni), Foto actual Camp de golf Forte Alberoni

BATERIES (DEFENSA NAVAL)

(Imperi austrohongarès, rehabilitació italiana, nova construcció italiana (1a guerra mundial))

PLANTA Batterie Angelo Enrie, Foto de Spiga (a GI Batterie Angelo Enrie), Foto actual Bateria pública Batterie Angelo Enrie

BÚNQUERS (DEFENSA NAVAL I AÈRIA)

(2a guerra mundial)

PLANTA Búnquer de Lido, Foto de Spiga (a GI Búnquer de Lido), Foto actual Búnquer de Lido

OSPEDALE AL MARE (1933-1998)

(comença totes les proteccions degradades)

PLANTA Ospedale al Mare, Foto de Spiga (a GI Ospedale al Mare), Foto actual Búnquer de Lido