

CIENSA: SUBMINISTRAMENT D'AGUA.

1. ELS EDIFICIS INSPISSAAN DE MITJANS ADEQUATS PER A SUBMINISTRAR A L'EQUIPAMENT HIGIENIC PRESENTI L'AGUA APTA PEL CONSUMI DE BOMBA SOSTENIBLE I APROPIAT TAMBÉ S'INDICENT PER SEU EMBOCAMENT, SENSE ALTREBODI DE LES PROPIETATS PARTIDID PEL CONSUMI IMPEDINT ELS POSSIBLES RETORNS QUE PUEDIN CONTAMINAR LA XARXA INCREMENTANT MITJANS DESTINAT EL CONTROL DE CABAL D'AGUA.
2. ELS EQUIPES DE PRODUCCIÓ D'AGUA CALIENTA DONTAS DE SISTEMES ACUMULACIÓ ELS DONTES TERMINALS DUTILITZACIÓ TROBEN UNES CARACTERÍSTIQUES QUE EVINI EL DESENVOLUPAMENT DE GERMINIS PATOGENS.

DECRET DECRETIFICACIÓ D'02/2006.

ART. 3.

- ALETES DE LAVABOS, BORTES, ADOBRES I DONTOS ECONOMICITZACIÓHRES.
- CABAL MÀXIM DE 0,2 US/GI I MÍNIM DE 0,15 US/GI A TAMBÉ.
- ALTRES AMB DOBLE DESCÀRREGA O QUE ES PUIGI INTERROMPRE.
- CORTISOS PÚBLICS: ALETES TEMPERITZACIÓHRES O AMB DETECTORS.
- REPROFITR AIGÜES DE PLUJA I/O AIGÜES GRISSES.
- POTABILITAT DE LES AIGÜES DESTINADES AL CONSUMI HUMÀ: RD 140/2003
- REVENEDICIÓ CONTROL DE LA LEIÓDEL: LGS RD 86/2008
- CONDICIONS HIGIENICIS SANITÀRIES PER A LA PREVENCIÓ I EL CONTROL DE LA LEIÓDEL: LGS

ALTRES NORMATIVES

- REGULAMENT D'INSTAL·LACIONS TÈRNICUES EN EDIFICIS: RD 1027/2007
- NORNES UNE D'ARTS AL RITE AL: CTE
- REGULAMENT GENERAL DE SERVIDI METROPOLITAN D'ABASTAMENT DOMICILIARI D'AGUA I L'AMBIT METROPOLITAN (4/11/2003).
- PARTICIPACIÓHRES DE LES COMPANIES DISTRIBUIDORES.

SIMBOLÒGUA FONTANERIA	
	AGUA CALENTA / AGUA FREDA
	AGUA REPARTIMENT PLUMALS
	CAU DE PAS AGUA CALENTA / AGUA FREDA / AGUA PLUJA REPARTITADA
	AMETA AGUA CALENTA / AGUA FREDA / AGUA PLUJA REPARTITADA
	MUNITANS
	CAU DE PAS GENERAL
	COMPARTOR D'AGUA CALENTA FREDA

NORMATIVA INSTAL·LACIONS SANEJAMENT I VENTILACIÓ

DECRET DECRETIFICACIÓ 02/2006 DE 14 FEBRER.

ART. 3: XARXA DE SANEJAMENT SEPARATIVA FINS A LA CONEXIÓ DEL CANALITZAMENT ART. 6 I VOLUNTARI, DISPONSA DE SISTEMA DE REPARTIMENT D'AGÜES PLUMALS I/O GRISSES.

REGULAMENT DE LES SERVES PÚBLICS DE SANEJAMENT.
ART. 6 I C: TOTS ELS EDIFICIS COMPARTAN AMB UN SÍNDI GENERAL, LES AIGÜES PLUMALS POUEBEN CONECTAR-SE AIGÜES AMBIL DEL SÍNDI.
ART. 6.2 DECRET 130/2003, DE 13 MARÇ: S'ELS AIGÜES ADOBRES NO SÓN DOMESTIQUES, CAL QUE HI HAGUI UNA ARQUETA REPARTIBLE, ACCESSIBLE DES DE L'EXTERRIOR AL TRE NORNATIVE TECNOLÒGICUES DE L'EDIFICACIÓ.

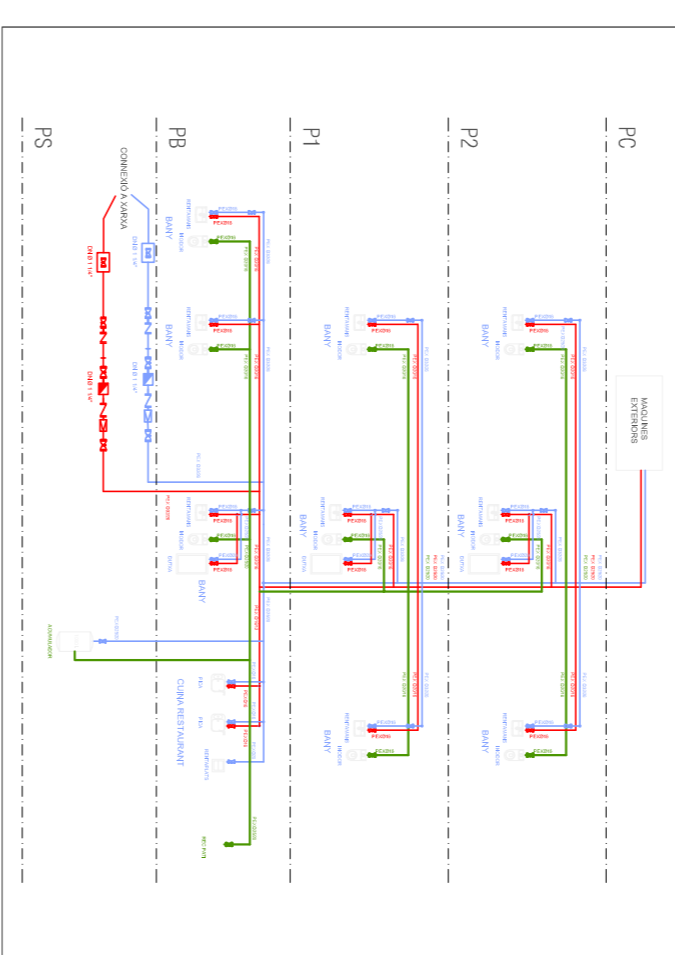
EMBOCACIÓ D'AGÜES CTE HERSI CTE.

- L'EMBOCACIÓ D'AGÜES PER A MITJANS ADEQUATS PER A EXTREURE LES AIGÜES RESIDUALS GENERADES EN EL·LE DE FORMA INDEPENDENT I CONJUNTAMÉ AMB LES PRECIPITACIONS ATMOSFERIQUES I AMB LES ESCORRENENTS.
- EXPERIÈNCIES RESIDUALS.
- S'IFONS A TOTS ELS L'OCALS.
- TUBS AMB PENDENT.
- DIMENSIONS ADEQUADES:
- ACCESSIBILITAT PER MANTENIMENT (NISTES I AMB REGISTRES).
- VENTILACIÓ.
- NORNES AIGÜES NEGRES O PLUJA.
- CONSERVACIÓ DE LA XARXA.
- MANTA O SEMI-SEPARATIVA: DESGUASSOS I BANYANTS INDEPENDENTS, COL·LECTORS UNIFERTS, FINALMENT S'UNDEIXA AMB TRACA S'INDICA.
- ALTRES REQUERIMENTS.
- UNIONS A 45°.
- ENTRA EL D'ESGUASS PER BOMBERA.
- COL·LECTORS PENJANTS.
- CONEXIONS A BANYANTS AMB PERESSPECIALS.
- EN SISTEMA MANTA, SEPARA 3M AIGÜES A BANY DES PLUMALS DES S'IFONS.
- PENDENT MÍNIMA 1%.
- NO ENFRONTAR COL·LECTORS.
- REGISTRES EN CADA ESTACIONAMENT O CADA 15M.

SIMBOLÒGUA SANEJAMENT		SIMBOLÒGUA VENTILACIÓ	
	AGÜES PLUMALS - SOTERRAT		TRAM HORIZONTAL DE XARXA D'AGÜES GALVANITZAT
	AGÜES RESIDUALS - SOTERRAT		CONDUITE VERTICAL, BANY
	AGÜES PLUMALS - PENJANT		CONDUITE VERTICAL, CULINA
	AGÜES RESIDUALS - PENJANT		REIXA DE VENTILACIÓ A SOSTRE
	BANYANT AGÜES PLUMALS		EXTRACTOR DE FUMS DE CULINA
	BANYANT AGÜES RESIDUALS		
	BUNYA		

EL 22@ DE BARCELONA TÉ UNA XARXA PÚBLICA DE DISTRIBUCIÓ D'AGUA FREDA I CALENTA MANTENANT ENTRAMATS DE TUBS ALLATS ON ES DISTRIBUEIX ENERGIA TÈRNICA DES D'UNA CENTRAL DE GENERACIÓ. AMB S'EVINA ELIMINAR ELS EQUIPES INDIVIDUALS ENTRE ALTRES, PER TANT L'AGUA CALENTA ENS S'INTA DIRECTAMENT A L'EDIFICI IGUAL QUE L'AGUA FREDA. EL SISTEMA D'ONS ES RESOL MANTENANT COOPERACIÓ.

ELS TUBS PROCEDENTS DE LA XARXA PÚBLICA ENTREN A L'EDIFICI PEL TERRA TÈRNIC DE LA PLANTA BASSA FINS ABBERRA I UN AMBARI DESTINAT A LA INSTAL·LACIÓ D'AGUA ON HI HAURÀ EL COMPARTOR GENERAL I UNA CAU DE COMPANIA REGISTREBLE. AIGÜES TUBS VAN FINS A LA PLANTA -1 ON TROBEM UNA SALA DE AGUAINIBRA PER LES INSTAL·LACIONS DE FONTANERIA I SANEJAMENT AIGÜES PLUMALS I PLUJA VERTICAL. LES CANOVES D'AGUA FREDA HAN D'ANAR SEMPTE PER SOTA DE LES CANOVES D'AGUA CALENTA.



- LES CANOVES D'AGUA FREDA HAN D'ANAR SEPARADES DE LES CANOVES D'AGUA CALENTA PER UNA DISTÀNCIA DE 4 CM, COM A MÍNIMA.
- QUAN HI HAN CANOVES D'AGUA FREDA I CALENTA EN UN MATEIX PLA VERTICAL, LES CANOVES D'AGUA FREDA HAN D'ANAR SEMPTE PER SOTA DE LES CANOVES D'AGUA CALENTA.
- ES COL·LOCARÀ UNA VALVULA DE RETENCIÓ SOBRE LA CANOVADA D'ALIMENTACIÓ JUNT A LA CONECCIÓ AMB LA BATERIA DE COMPARTORS O DESPRÉS SI DISPONEM D'UNA COMPARTOR GENERAL.
- EN CADA LOCAL HABIT, D'ACORD AMB EL REGULAMENT D'AGUA, ES COL·LOCARÀ UNA ALTAIR SUPERIOR A 2M, SEGONS LA MARCA NORNATIVA CTE-DB-S5.

ESQUEMA SANEJAMENT

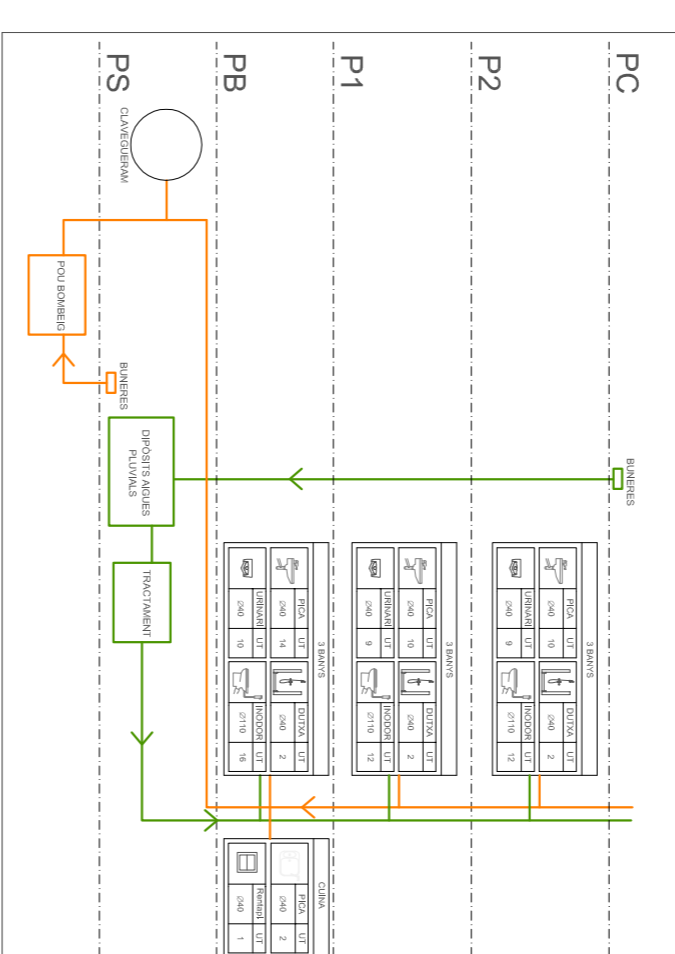
EL SISTEMA ADOPTAT PEL SANEJAMENT CONSTA D'UNA XARXA SEPARATIVA, JA QUE DISPONEM D'UN SISTEMA DE REPARTIMENT D'AGÜES PLUMALS, ELS BANYANTS D'AGÜES RESIDUALS (BANY) TENDRAN UNA XARXA SEPARADA DE LES AIGÜES PLUMALS.

EL SISTEMA DE REPARTIMENT DE LES AIGÜES PLUMALS ES TROBA A LES SALES TÈRNICUES D'INSTAL·LACIONS DE LA PLANTA SOTERRAN, AMB S'INDICA EN D'EPRESENTI ELS PROCEDER A FER ELS TRACTAMENTS COOPERACIÓHRES PER SEU REPARTIMENT.

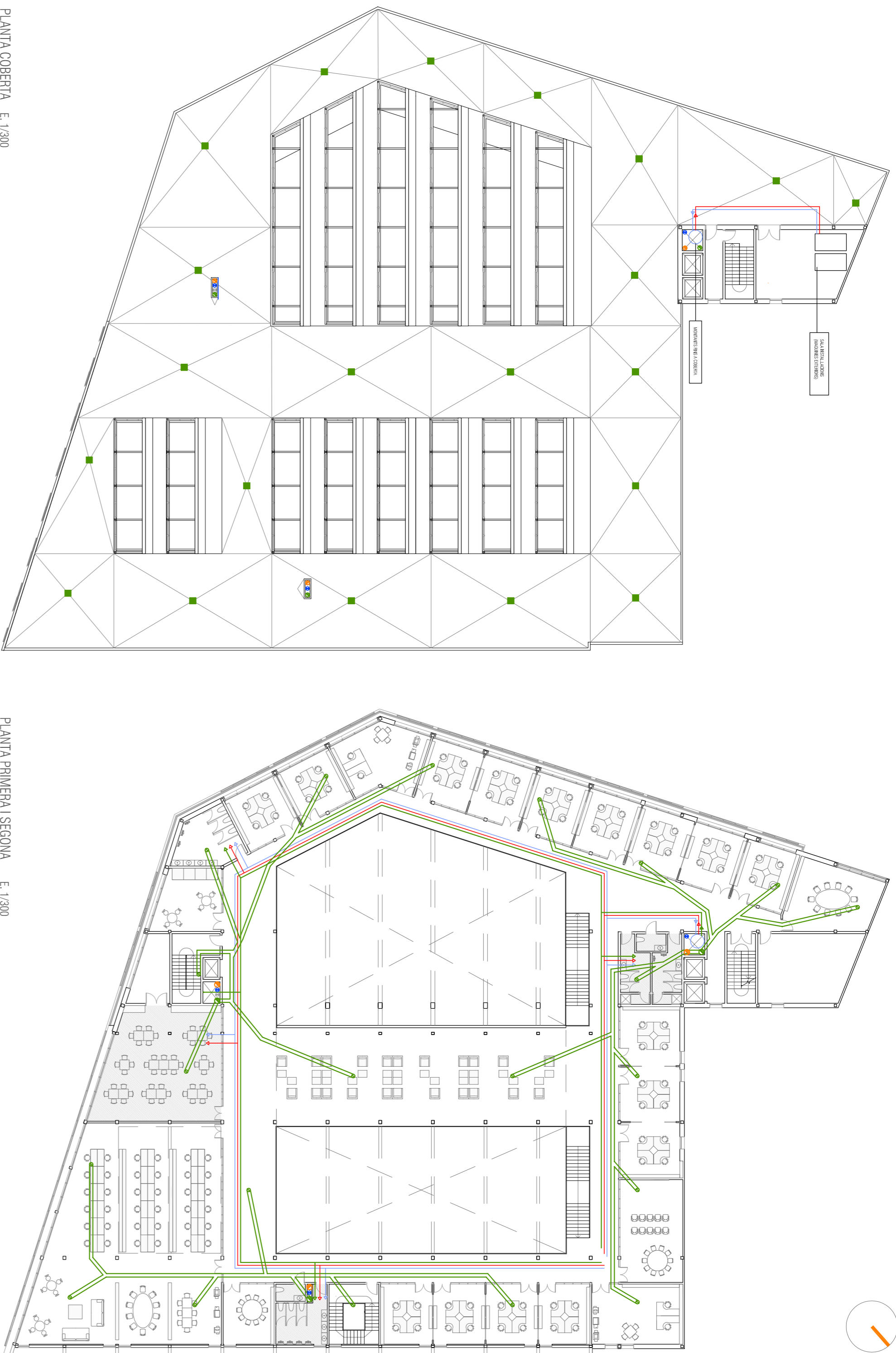
PER LES GRANS DIMENSIONS DE L'EDIFICI, HI HA 3 CONEXIONS A LA XARXA PÚBLICA, UNA A CADA CARRER ON TÉ FACILITAT L'EDIFICI AL CARRER SANCHO D'AMAL A CARRER PARADOLA I AL PASSEIG DE RATES.

EMBOCACIÓ

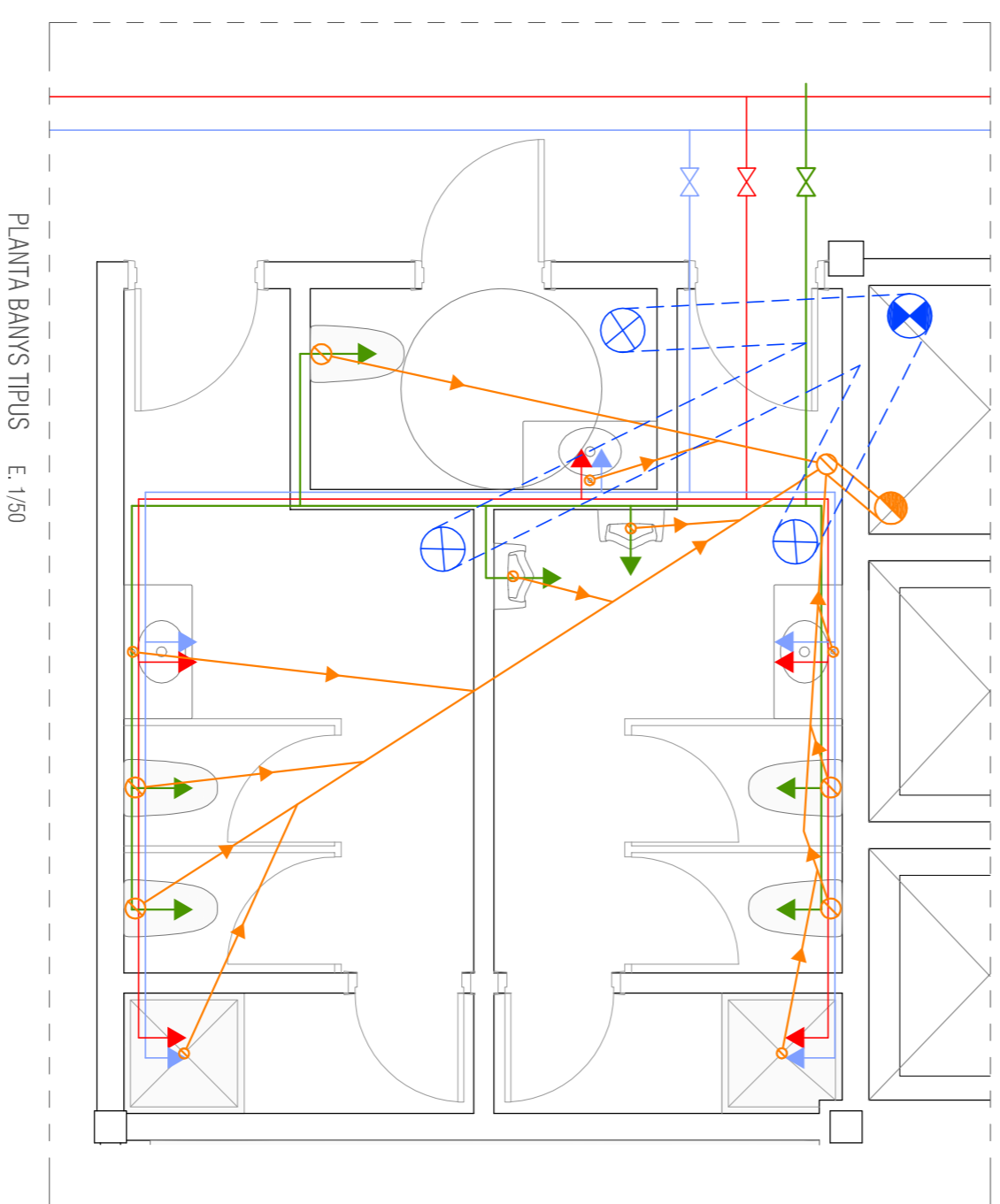
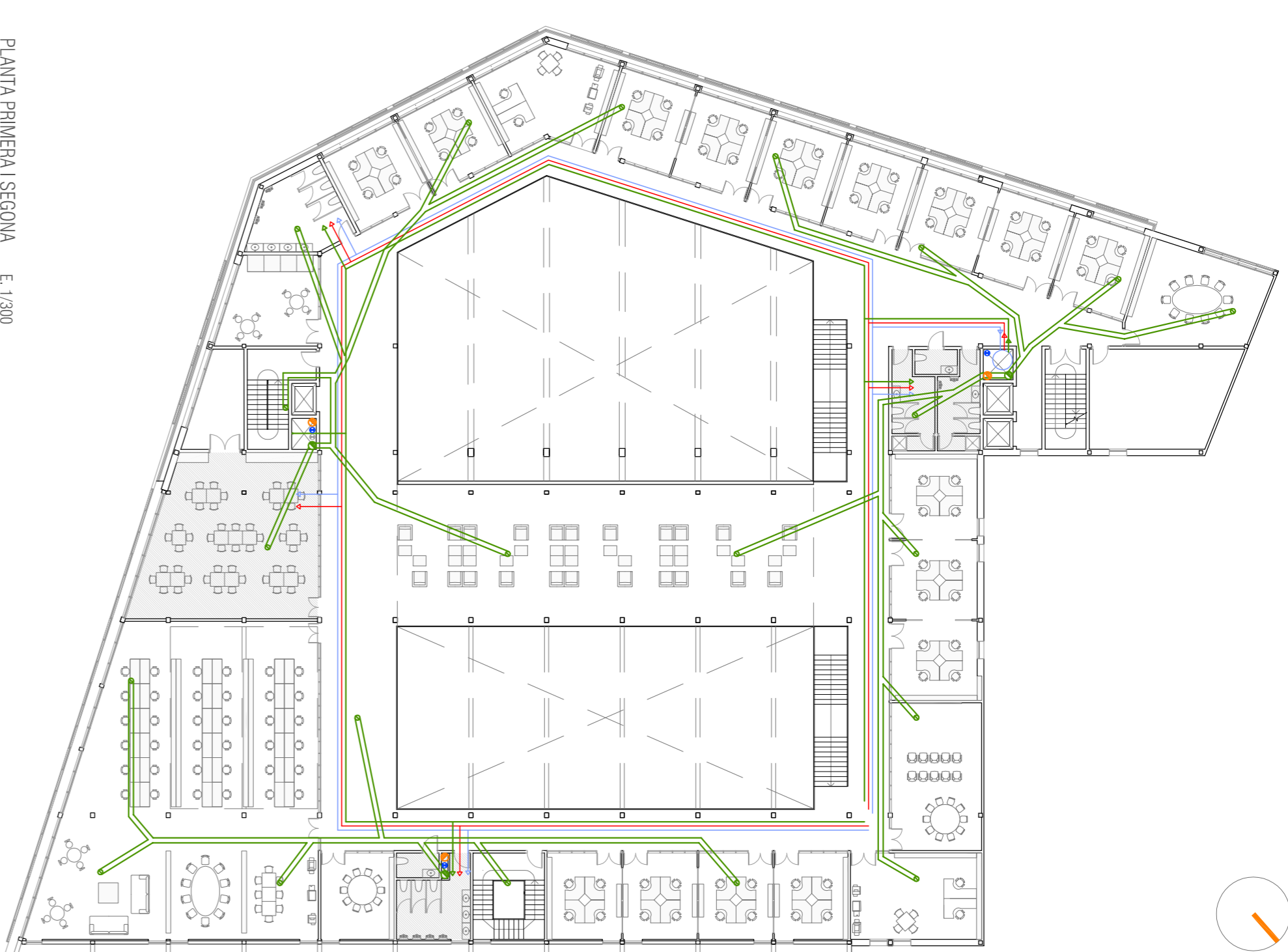
- PNC: PENDENT MÍN. 2% PER CARRER SANCHO D'AMAL.
 - DIAMETRES: PARRELLS: INDOR (Ø 110), ADOBRES (Ø 40) I LAVABOS (Ø 32).
 - CRITERI DE SELECCIÓ DE BUNYERS (COBERTES) - SUPERFICIE DE COBERTA EN PERÍODI HORIZONTAL: M2. NÚMERO DE BUNYERS:
- | | |
|---------------|---|
| S < 100 | 2 |
| 100 < S < 200 | 3 |
| 200 < S < 300 | 4 |
| S > 300 | 1 |
- CADA 150M2
 - TOTS ELS BANYANTS SERAN DE Ø 120 MM DE PNC, COL·LECTES PERÍODIS.
 - ELS TUBS VERTICALS SERAN DE Ø 250. CADA CARRER HANDELA (BANY) TROBEM EL SEU S'IFONT CONECTANT ALS TUBS VERTICALS QUE SONTAN FINS A LA COBERTA A UNA ALTAIR SUPERIOR A 2M, SEGONS LA MARCA NORNATIVA CTE-DB-S5.



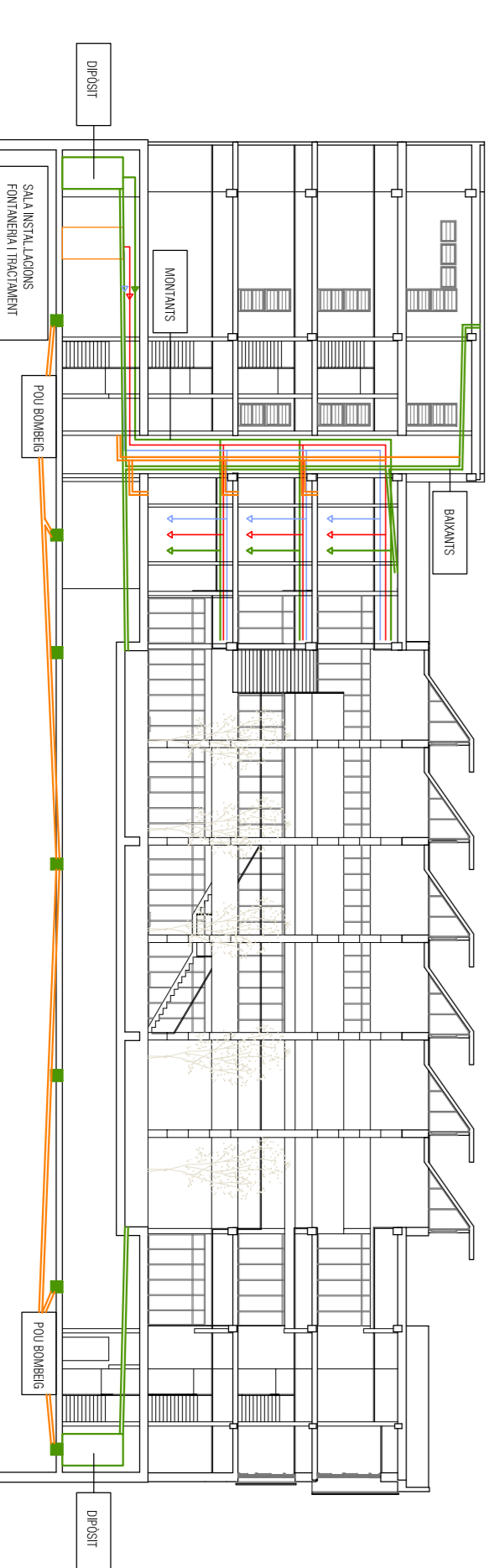
PLANTA COBERTA E: 1/300



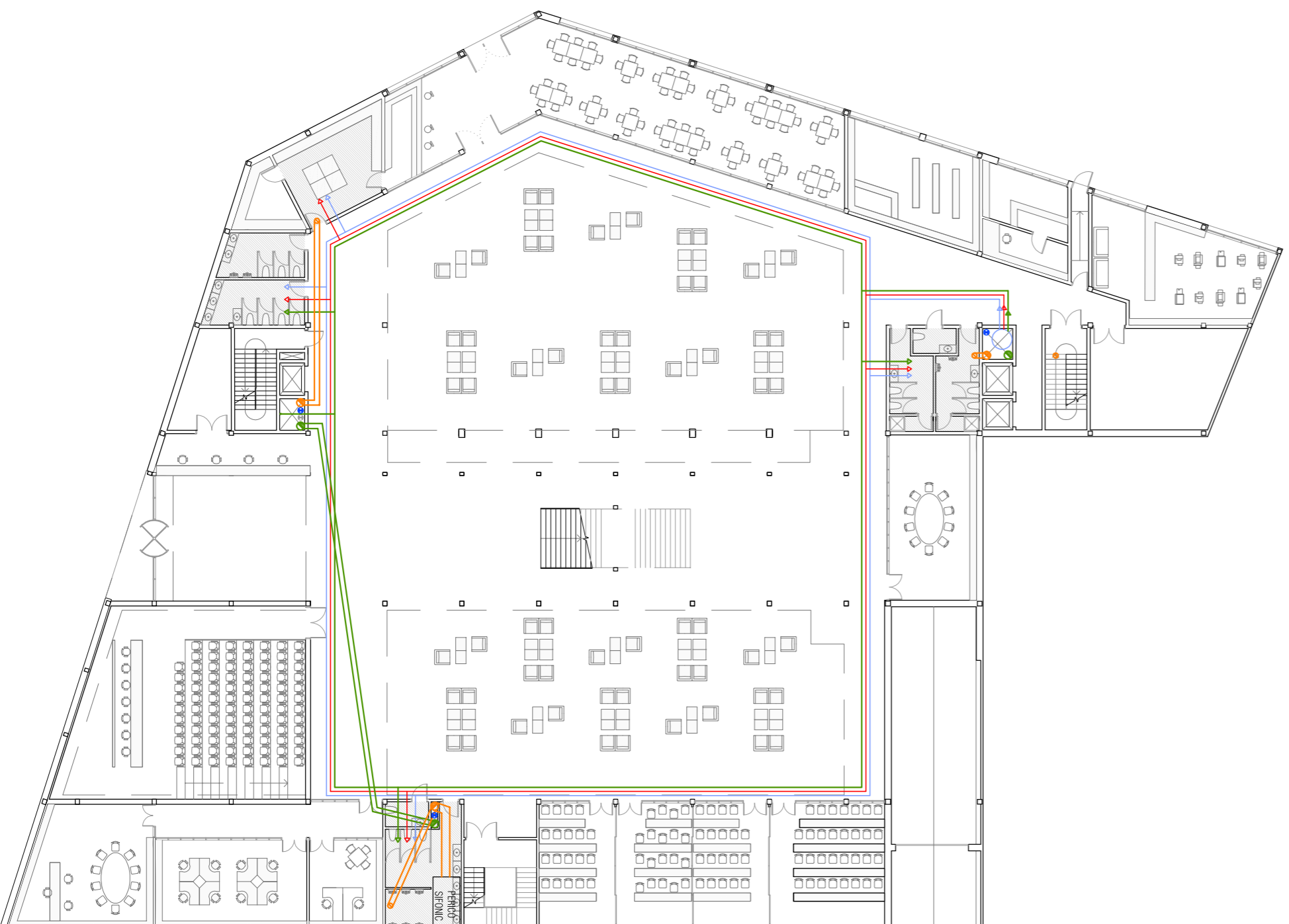
PLANTA PRIMERA SEGONA E: 1/300



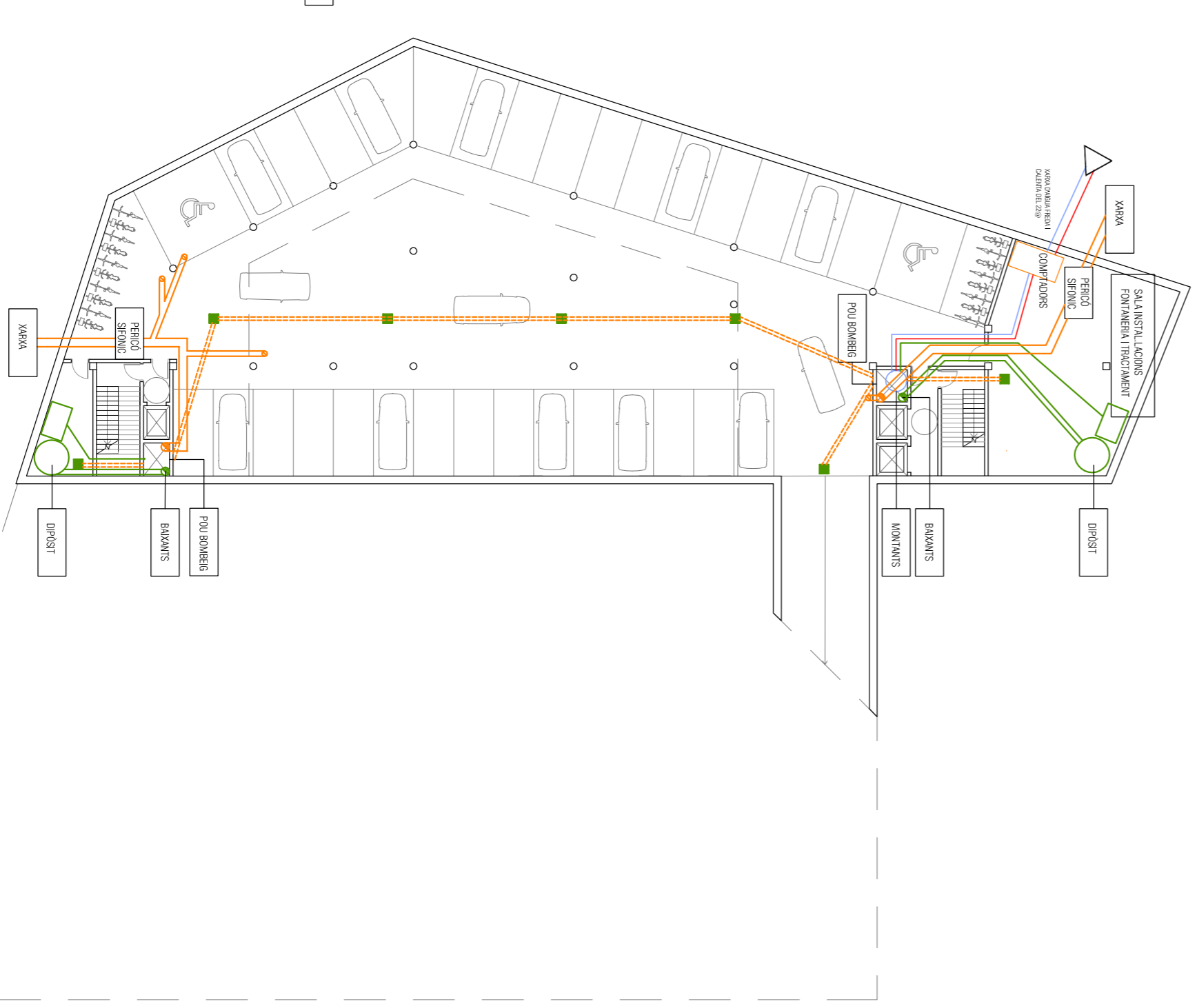
PLANTA BANYOS TIPUS E: 1/50



SECCIÓ E: 1/300



PLANTA BAIXA E: 1/300



PLANTA SOTERRANI E: 1/300