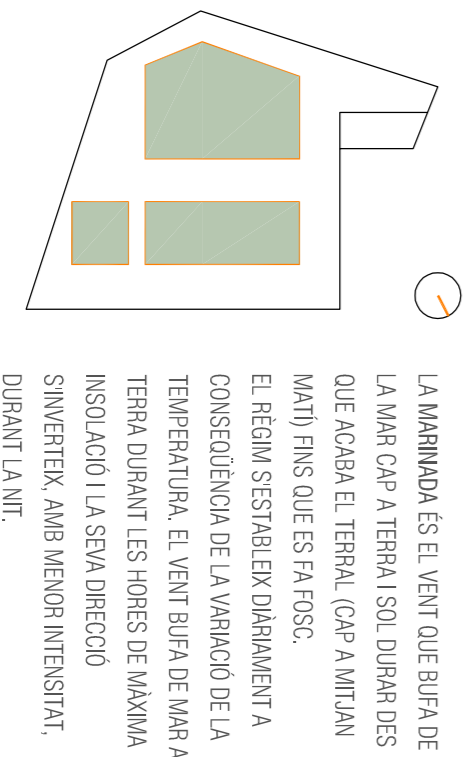
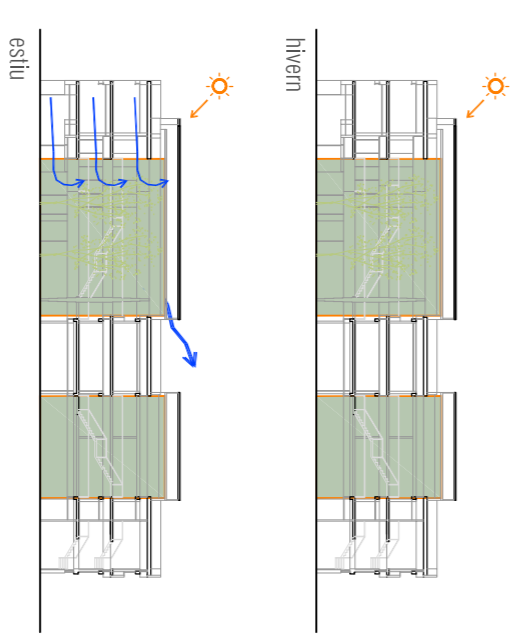
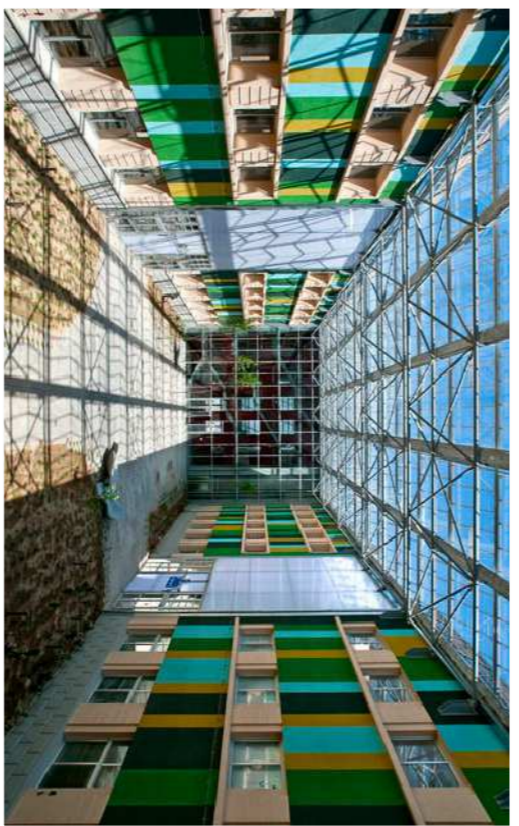
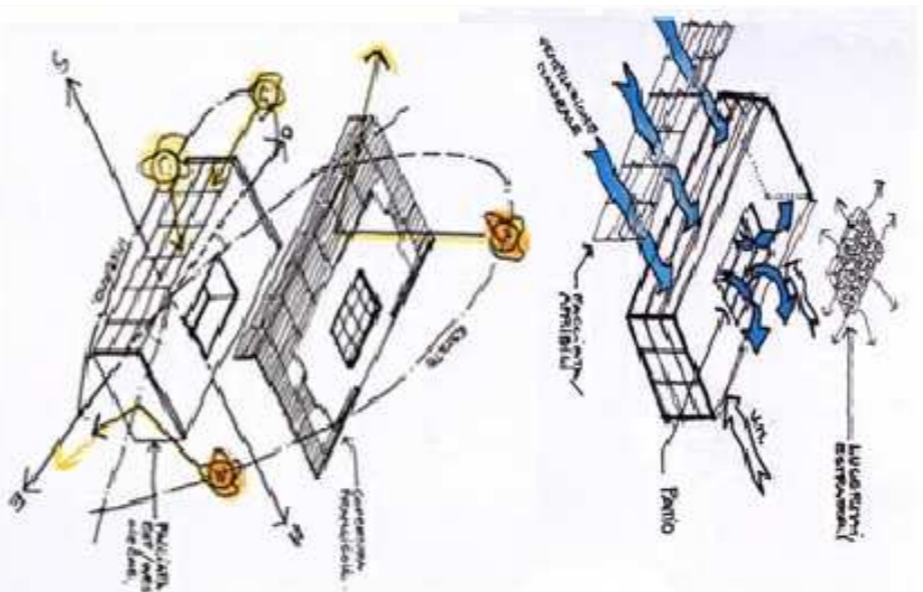


L'ATRI ES COB ESPACIAL, FUNCIONAL, I AMBIENTAL, DE L'EDIFICI, PERMET ACONSEGUIR LA IL·LUMINACIO NATURAL, DE LES OBRIDES, ES CONVENIEN EN GENTRE DE OBRIL·LACIO I ESTADA INCOMODA. L'ESPAI D'ATRI SERVEN COM A AMORTIDOR TÈRMIC I ACOUSTIC ENTRE L'EXTERIOR I L'INTERIOR, I ACOJA COM A RECURS BIOCLIMATIC.

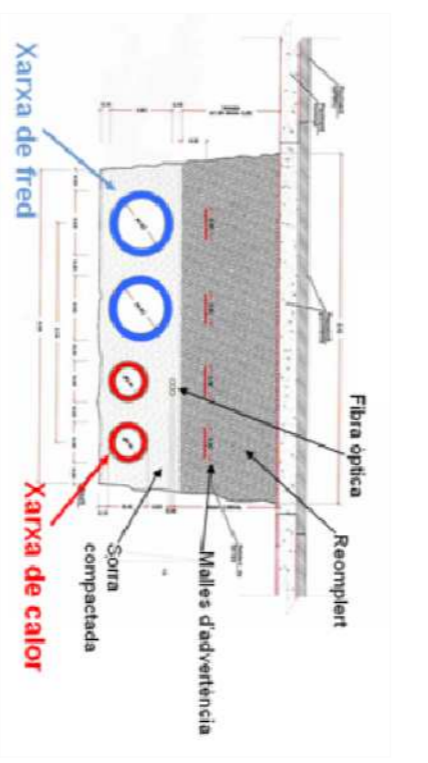
ELS PASSADISSOS DE L'EDIFICI ACTUEN COM A BALSANONS CAP AL MATEIX, LA SEVA COBERTA ES ACROSTI·LADA, AMB VIBRES ALLANT DE SEGURETAT I BANA CEMENTAT D'ACRUSTIA MANGERA I L'INTERIOR PERA FUNCIONAR COM A HEMERACIO I ACUMULANT CALOR PER A LA SEVA PROPIA CALTEFACIO, A L'ESTIU LA INCLINACIO PROTEGERA L'INTERIOR DE L'EXCESSIU ASSOL EL AIVENY, GARANTINT EL COMFORT QUE BRINDA L'OMBREGA.

- PERMETENT:
- UN SISTEMA DE VENTILACIO NATURAL.
 - UN SISTEMA DE LLUMINACIO NATURAL.
 - L'US DE L'ATRI CENTRAL, APROPIA LLUM A L'INTERIOR DE L'EDIFICI I PERMET VENTILAR LES OFICINES DE FORMA NATURAL.
 - UNA VENTILACIO MANTA SUSA PER CONTRARESTAR LES GUANYS TÈRMICS UTILITZANT L'AIRE FRESC DE L'EXTERIOR.
 - LA MASSA TÈRMICA EN LES OFICINES PERMET L'US DE VENTILACIO NOCTURNA PER REFREJAR L'ESTRUCTURA DE L'EDIFICI I ESTENDRE EL PERIODE EN EL QUAL NO ES REQUERIX LA VENTILACIO MECANICA.



LES XARXES APORTEN UNA NOVA DIMENSIO PER QUE FA A LA RELACIO ENTRE URBANISME I OFICINA D'ENERGIA, JA QUE CONTRIBUEIXEN A DESCENTRALITZAR LA GENERACIO EN GRANS PLANTES I A COBRAR LLIS URBANES MES AUTOSUFICIENTS, REQUERIXEN POCOS COSTOS I PRELIS FINALS DE PRODUCCIO I CONSUM D'ENERGIA, I INTRODUIXEN CANVIS EN ELS HABILS DE LES PERSONES RESPECTE A L'US DELS RECURSOS ENERGETICS, JA QUE EL CONSUM DE CALORS I FREGORS EN L'LOD DE OMBRONS O MENTRES CURSOS DE COMBUSTIBLE AFANOREN L'ESTALVI I LES MES EFICIENTS.

UNA XARXA DE DISTRICTES, SENYALAMENT, UN SISTEMA DE CANONAGES ALLAORS QUE TRANSPORTA ENERGIA TÈRMICA DES D'UNA CENTRAL DE GENERACIO FINS A UNA COMUNITAT DE CONSUMIDORS RESIDENCIAL, COMERCIAL, INDUSTRIAL, O MENTRE SEGONS LES CARACTERISTICOES, GEOMETRIA, EXTENSIO D'EXISTENT SISTEMA, LA XARXA INCOHORRA MES O MENYS SUJECCIONS DE CONEIXEMENT PER GARANTIR QUE LA CALOR I/O EL FREG ARRIBI AMB LA QUALITAT ACOBADA A CADA PLANT DE CONEIXEMENT, EL FETI QUE CADA USUARI SIGUI MENTRES CONSUMIDOR I NO HAGA DE DISPOSAR DE CAP APARELL, TÈCNOLÒGIC PER A TRANSPORTAR EN CLIMATITZACIO, ENERGIA QUE LI ARRIBA, CONVENTEX, LES XARXES DE DISTRICTE EN UNA ALTERNATIVA MOLT FIDELBLE I EFICIENT.



ELS APARELLS DE CLIMATITZACIO ES SINDEN A LA COBERTA, (SALA INSTAL·LACIONS) A PARTIR D'ACRUSTI PLANT I ES CONDUIXE D'AMBE ES DISTRIBUEIXEN PEL CEL·LARS A CADA ESPAI TANCANT I UN AL TRE AL ESPAI COMUL.

ELS ESPAIS TANCANTS (GRUPES, DESPACHOS...) S'INSTAL·LARAN UN FAN·COIL D'AMBE FREU I CALENT, QUE ES REGULARA SEGONS EL SEU US, D'ACRUSTIA MANGERA AFANORIBL, L'ESTALVI ENERGETIC.

CADA OFICINA TROBIA UN COMPARTOR INDEPENDENT QUE PAGARA EL SEU LOGATER DE MANGERA, QUE CADA USUARI SERA CONCIENET DEL SEU CONSUM.

