

NORMATIVA

- REGlament ELECTROTECNIC DE BAMA TENSIó (REBT, INSTRUCCIONS TÈCNiques COMPLEMENTARIES RO 942/2002 (ROE: 10/09/02)
- CE DE HE-3 EFICIÈNCIA ENERGÈTICA DE LES INSTAL·LACIONS D'IL·LUMINACIó RO 3/14/2006 "COODI TÈCNIC DE L'EDIFICACIó" ROE 28/3/2006
- CE DE SI-1 SEGRETA DAUNT EL RISC CAUSAT PER IL·LUMINACIó MAQUEDUA RO 3/14/2006 - COODI TÈCNIC DE L'EDIFICACIó" ROE 28/02/2006

NIVELLS D'IL·LUMINACIó

VESTIBUL	3000 LX
SALA CONFERÈNCIES	5000 LX
SERENES	1500 LX
OFICINA	5000 LX

EL TUB D'ELECTRICITAT ENTARBA A L'EDIFICI DES DE LA PLANTA BAMA, ON HI HAUBRA UN ARMARI AMB EL QUADRE GENERAL DE PROTECCIó I EL COMPTADOR. AQUEST BARRACA FINS A LA PLANTA -1 ON ES INSTAL·LA UNA HABITACIó PELS DIFERENTS CIRCUITS ELÈCTRICS, QUE PERMETRA TOTA LA CENTRALITAT LUMINOSA DE L'EDIFICI. DES D'AQUEST PUNT ES TORNEN AMBAM PEL FALS SISTRER DE LA PLANTA -1 TRAS ARRIBAR AL MATEX ARRIBAM DE CONTADORS QUE HANRA BARAT DES DE LA PLANTA BAMA, EN AQUEST PUNT ES DISTRIBUEIXA VERTICALMENT A CADA PLANTA DE L'EDIFICI ON CADASCUNA TINDRÀ ELS SEU QUADRE DE COMANAMENT I PROTECCIó INDEPENDENT, SITUAT TAMBE DINS DE L'ARMARI D'INSTAL·LACIONS

SUA 4
SEGRETA DAUNT EL RISC CAUSAT PER IL·LUMINACIó MAQUEDUA

ENLUMINAMENT NORMAL EN ZONES DE CIRCULACIó

A CADA ZONA ES DISPOSARÀ UNA INSTAL·LACIó D'ENLUMINAMENT CARACT. DE PROPORCIONAR UNA LUMINANCIA MÍNIMA DE 20 LUX EN ZONES EXTÈRIORS I DE 100 LUX EN ZONES INTERIORS, EXCEPTE APARCAMENTS INTERIORS ON SERÀ DE 50 LUX MÉS SUPERA A NIVEL DEL TERRA.
EL FACTOR D'INFORMANT MÈDIA SERÀ DEL 40% COM A MÍNIMA.
EN LES ZONES DE S'ESTABLIMENTS D'US PÚBLICA COM CONFERÈNCIA EN LES QUE L'ACTIVITAT ES DESNOU UN AMB UN NIVEL BAST D'IL·LUMINACIó, COM ES EL CAS DE LES QUMERES, TEATRES, AUDITORIIS, DISCOTEQUES, ETC., ES DISPOSARÀ UNA IL·LUMINACIó D'ABALSAMENT EN LES HABERES I A CADASCUN D'ELS ESPAJONS DE LES ESCALES

POSICIó I CARACTERÍSTIQUES DE LES LUMINÀRIES

AMB LA FINALITAT DE PROPORCIONAR UNA IL·LUMINACIó ADEQUADA LES LUMINÀRIES COMPTARAN LES SEGÜENTS CONDICIONS:
SE SITUARAN COM A MÍNIMA 2 M PER SOBRE DEL NIVEL DEL SOL.
ES DISPOSARÀ UNA A CADA PORTA DE SORTIDA EN POSICIONS EN LES QUALS SIGUI NECESSARI DESIACHA UN FRILL, POTÈNCIAL O EMPAQUAMENT D'UN EQUIP DE SEGRETA, ALMENS ES DISPOSARÀ EN ELS SEGÜENTS PUNTS:
- EN LES PORTES EXISTENTS EN ELS RECORREJITS D'EVACUACIó;
- EN LES ESCALES, DE MANERA QUE CADA TRAM DESCALE SIGUI IL·LUMINACIó DIRECTA.
- EN QUALSEVOL ALTRE CANAL DE NIVELL;
- EN ELS CANVIS D'ADREÇA I EN LES INTERSECCIONS DE PASSADISSOS;

CARACTERÍSTIQUES DE LA INSTAL·LACIó

LA INSTAL·LACIó SERÀ TIPA, ESTARÀ PROVEDIDA DE FONI FRIOJA D'ENERGIA I HA D'ENTRAR AUTOMÀTICAMENT EN FUNCIONAMENT EN PRODUIR-SE UNA FALLADA D'ALIMENTACIó EN LA INSTAL·LACIó D'ENLUMINAMENT NORMAL A LES ZONES COBERTES PER IL·LUMINAMENT D'EMERGENCIA. ES CONSIDERARÀ COM A FALLADA D'ALIMENTACIó EL DESCENS DE LA TENSIó D'ALIMENTACIó PER SOTA DEL 70% DEL SEU VALOR NOMINAL. L'ENLUMINAMENT D'EMERGENCIA DE LES VIES D'EVACUACIó HA D'ACONSEGUIR ALMENS EL 50% DEL NIVEL D'IL·LUMINACIó REQUERIT AL CAP DE 5 S I EL 100% AS 60 S.

LA INSTAL·LACIó COMPTARÀ LES CONDICIONS DE SERVEI QUE S'INDIQUEN A CONTINUACIó DURANT UNA HORA, COM A MÍNIMA, A PARTIT DE INSTANT EN QUE TINGUI LLOC LA FALLADA:

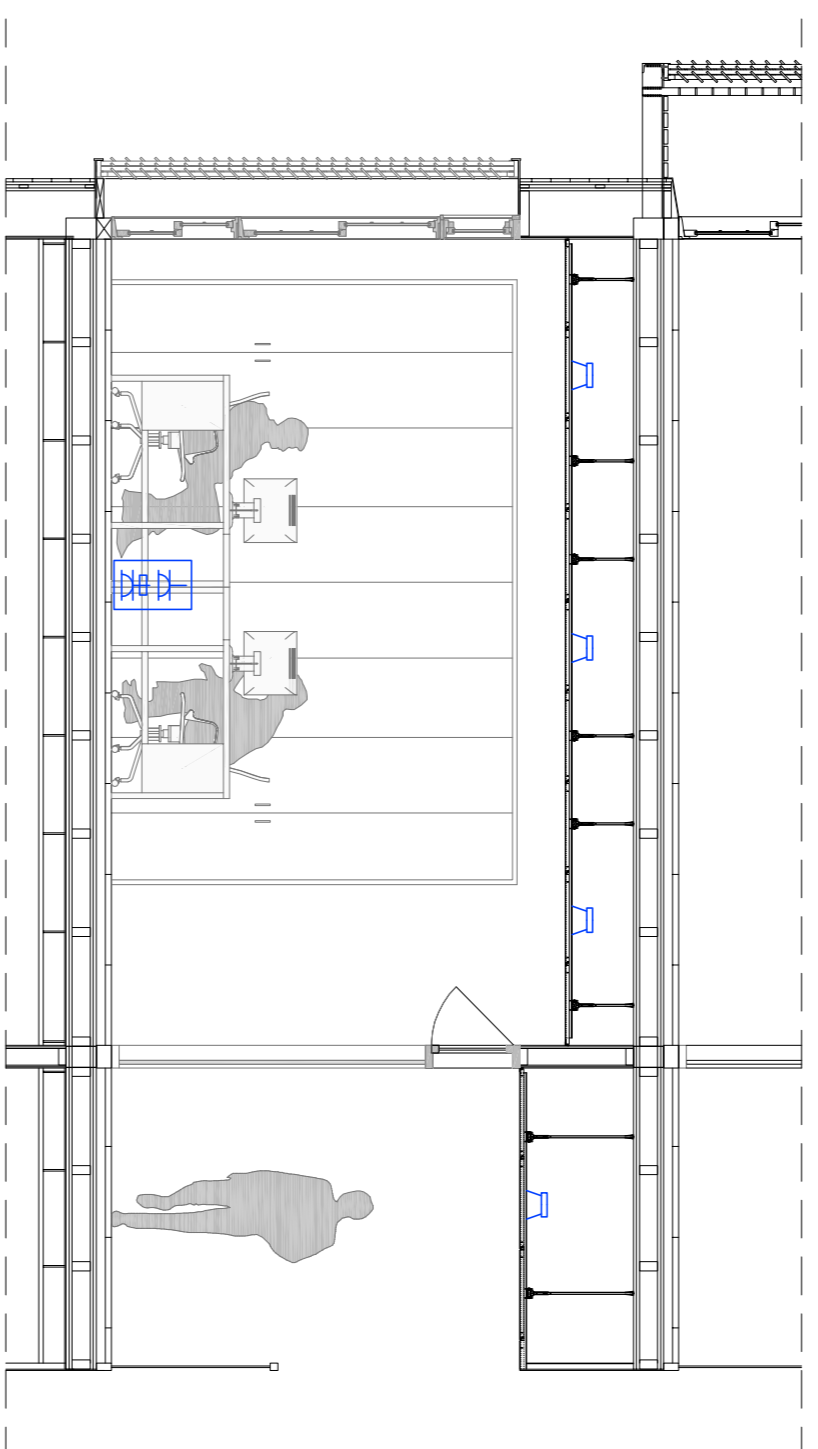
- EN LES VIES D'EVACUACIó: LAMPARERA DE LA QUAL NO EXCEDEIXI DE 2 M. LA LUMINANCIA HORIZONTAL EN EL SOL HA DE SER COM A MÍNIMA, 1 LUX AL LLARG DE L'EX CENTRAL I 0,5 LUX A LA BANDA CENTRAL, QUE COBREIXI ALMENS LA MENTRI DE LAMPARERA DE LA VIA. LES VIES D'EVACUACIó AMB AMPARERA SUPERIOR A 2 M PODRAN SER BACTADES COM DIFERENS BANDES DE 2 M D'AMPARERA, COM A MÀXIMA.
- EN ELS FONIS EN ELS QUALS ESTIGUEN SITUATS ELS EQUIPS DE SEGRETA, LES INSTAL·LACIONS DE PROTECCIó CONTRA INCENDIS D'UTILITACIó MANUAL I ELS QUADRES DE DISTRIBUCIó DE L'ENLUMINAMENT, LA LUMINANCIA HORIZONTAL SERÀ DE 5 LUX, COM A MÍNIMA.

- AL LLARG DE LA LÍNEA CENTRAL, D'UNA VIA D'EVACUACIó, LA RELACIó ENTRE LA LUMINANCIA MÀXIMA I LA MÍNIMA NO HA DE SER MAJOR QUE 40:1

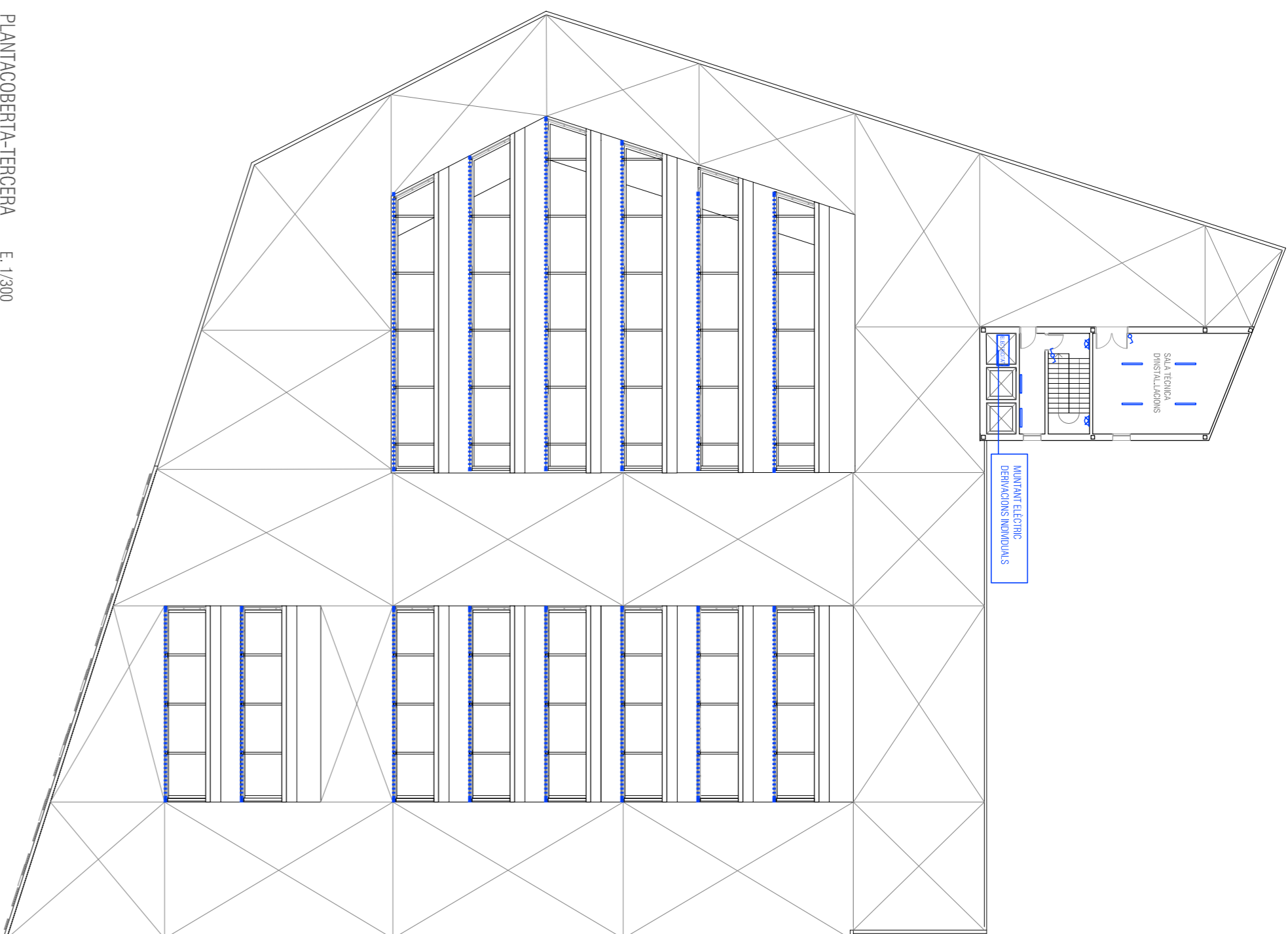
- ELS NIVELLS D'IL·LUMINACIó ESTABLETIS HAN D'ENTRAB-SE CONSIDERANT NUL·L EL FACTOR DE REFLECCIó SOBRE PARETS I SOSTRES COMPTANT UN FACTOR DE MANTENIMENT QUE ENGLOBI LA REDUCIó DEL RENDIMENT LUMINOS A CAUSA DE LA BRUTICIA DE LES LUMINÀRIES I A L'ENVELLIMENT DELS LLUMS

-AMB LA FINALITAT D'IDENTIFICAR ELS CANONS DE SEGRETA D'ELS SERVENYS, EL VALOR MÍNIMA DE LINDOX DE RENDIMENT GRAMATICA HA DES LLUMS SERÀ 40

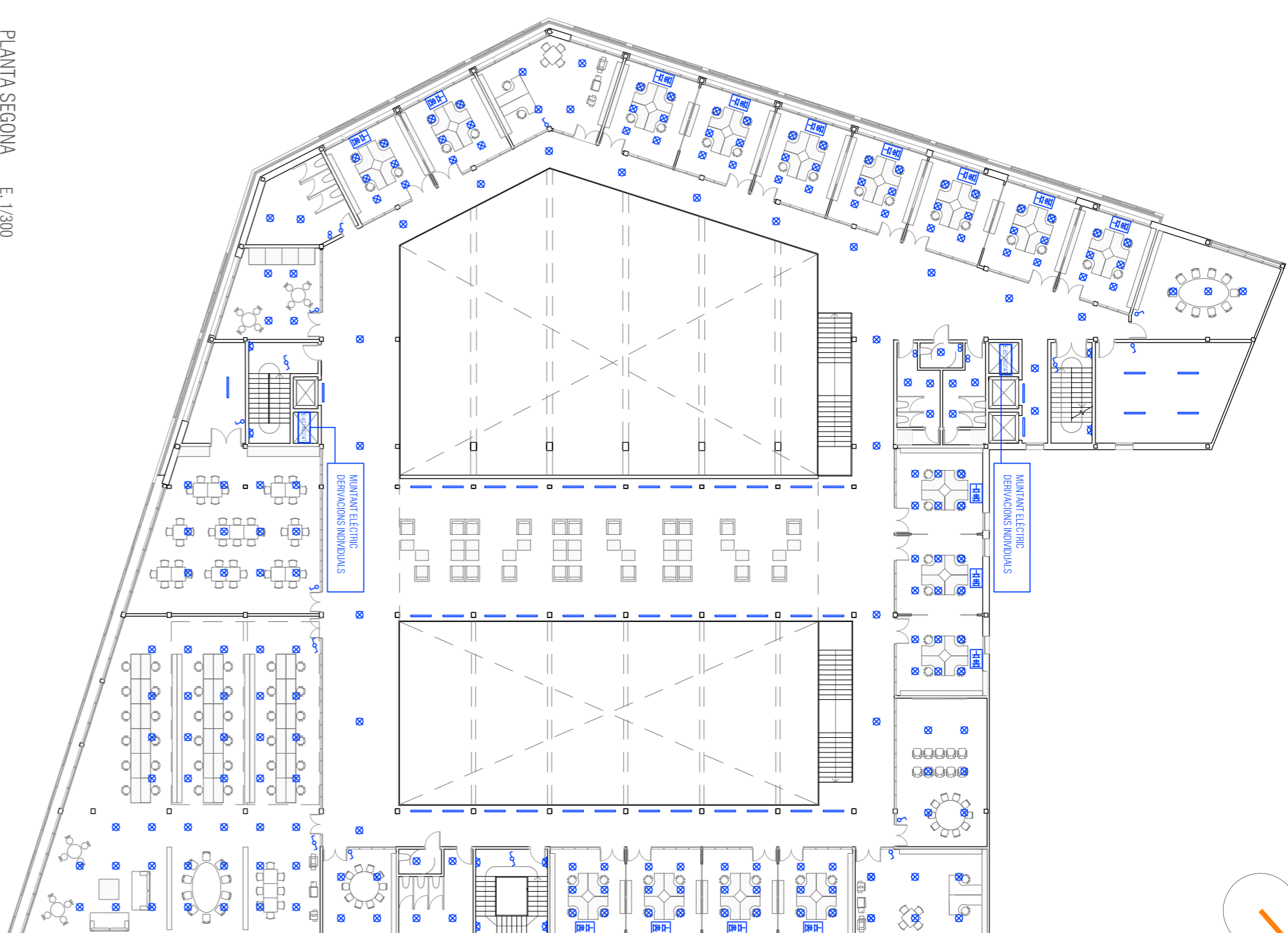
	PUNT DE LLUM
	FLUORESCENT BAST CONSUM
	LLUM DE PEU
	LÍNEA DE LEDS A COBERTA
	INTERRUPTOR
	COMUTADOR DOBLE
	DETECTOR PRESENCIA
	BASE TELÈFON I DADES
	QUADRE GENERAL DE PROTECCIó
	COMPTADOR ELÈCTRIC
	PAS VERTICAL ELÈCTRICITAT



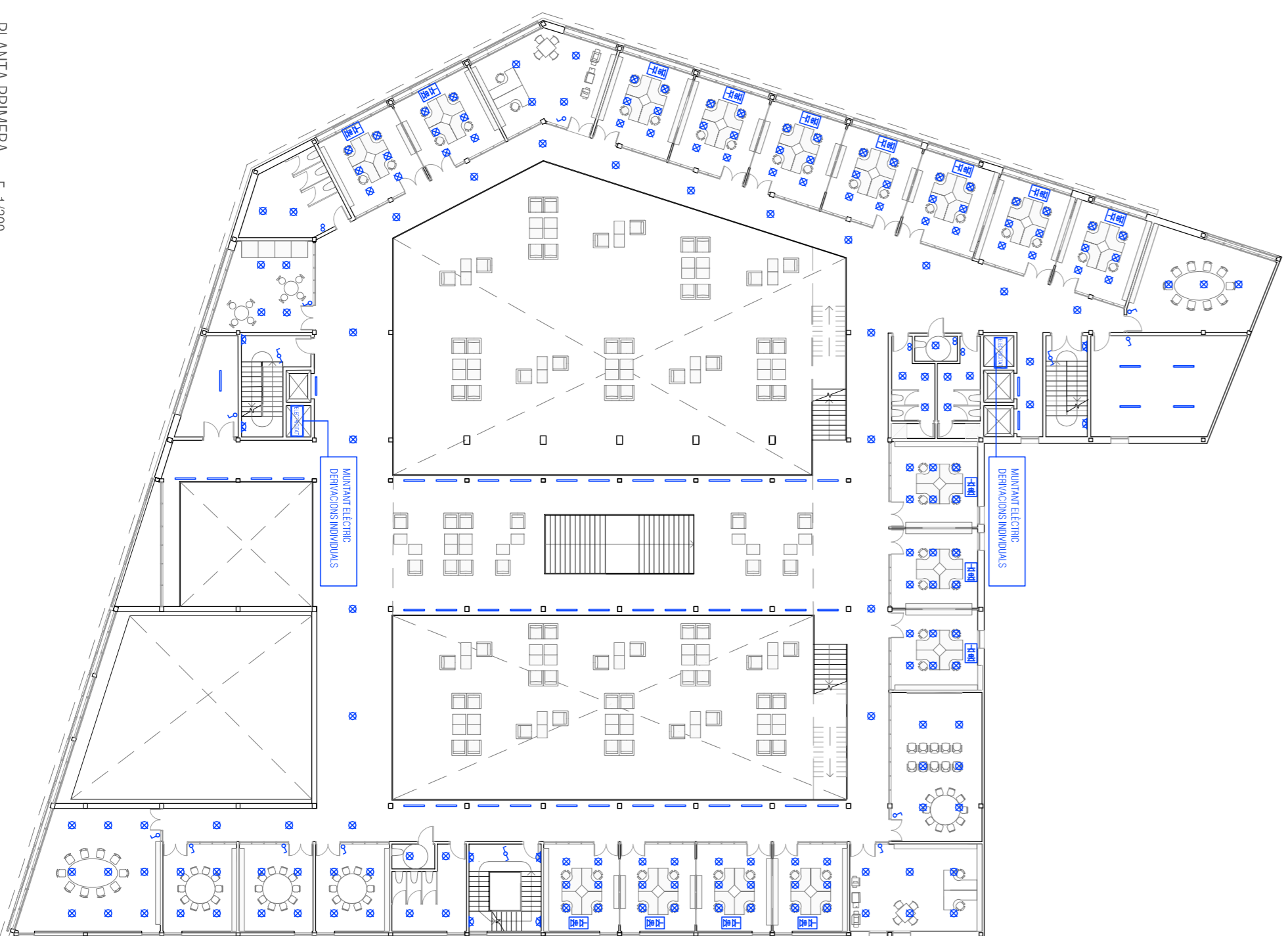
SECCIó OFICINA E: 1/300



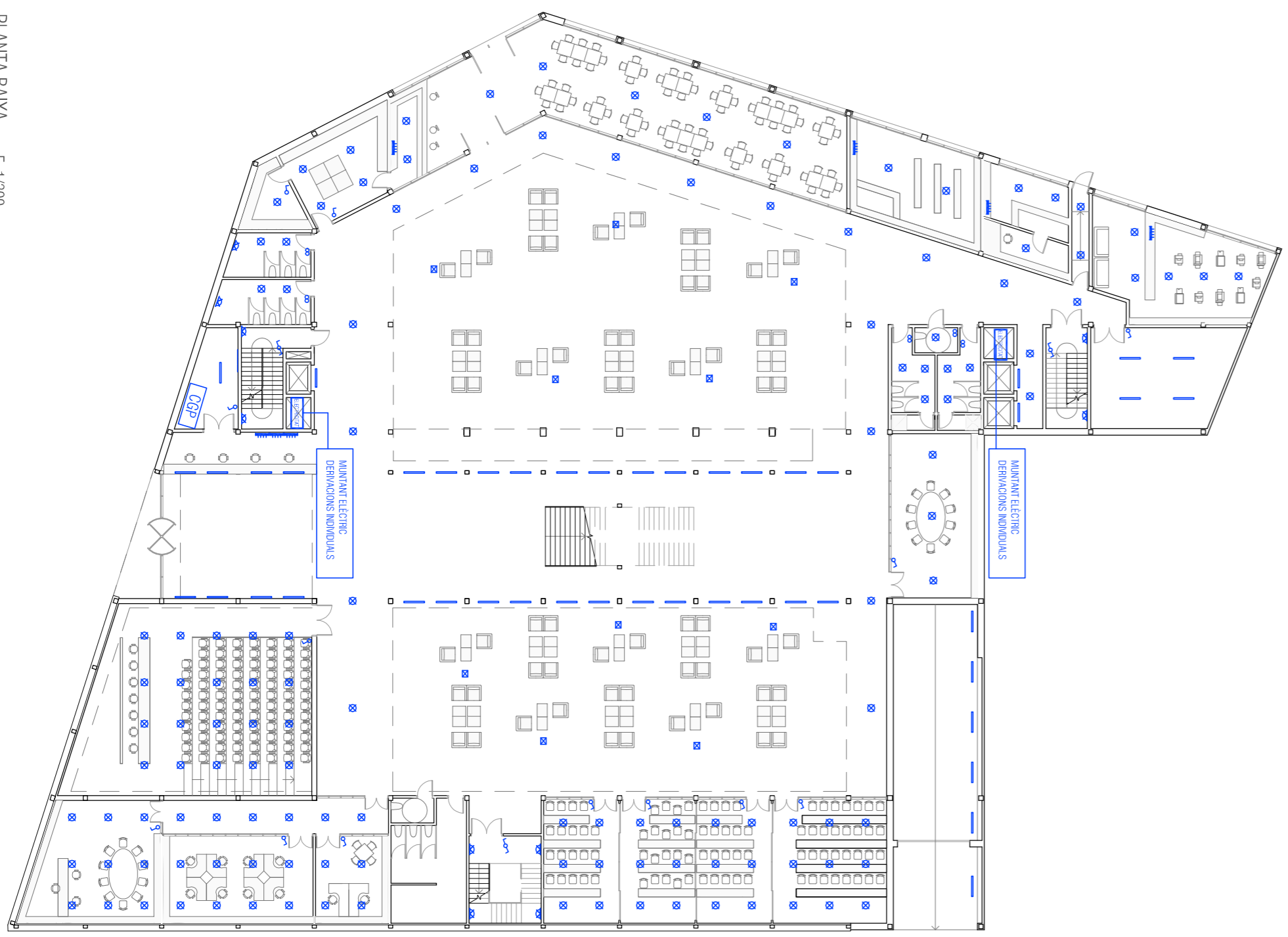
PLANTA COBERTA-TERCERA E: 1/300



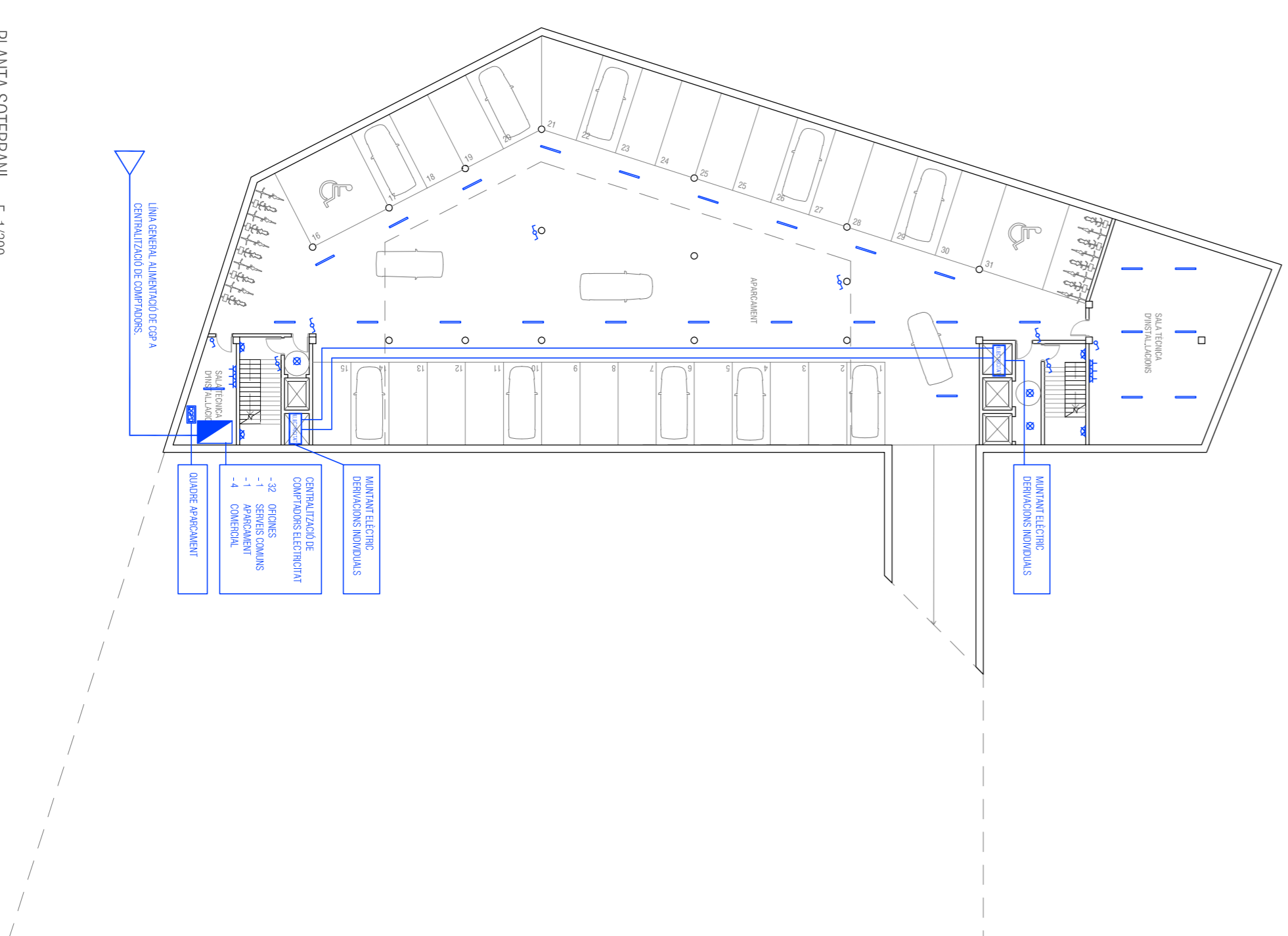
PLANTA SEGONA E: 1/300



PLANTA PRIMERA E: 1/300



PLANTA BAMA E: 1/300



PLANTA SOTERRANI E: 1/300