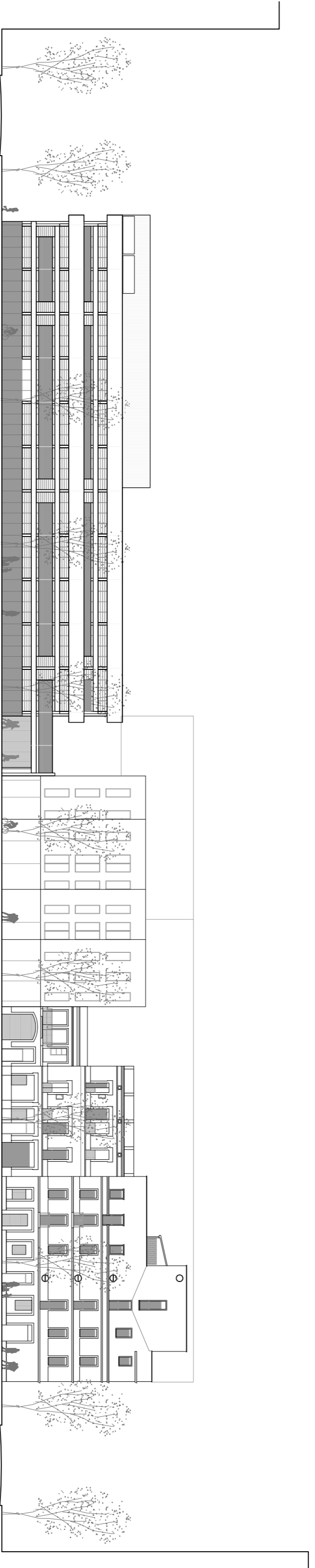


HISTÒRIA

ORFEBRERIA CUNILL E HQS
L'ANY 1962 ELS GERMANYS ALBERICH I MÚLTIA VAN VENEDRE A LA SOCIETAT CUNILL I E HQS S.A. UNA PEÇA DE TERRA AMB FRONT AL CARRER SANCJO DE ANIL A L' OOSTAT DEL PASSADGE BATES. AL MATEX ANY ES DOCUMENTA LA CONSTRUCCIÓ D'UNS COBERTS INTERIORS PRODUÏTS PER JOSEP BERTHIAU MAYAS

EL PROECTE DE LA VAU PER A L'EMPRESA D'ORFEBRERIA CUNILL E HQS DATA DE 1964 I ES DEU A L'EQUIP D'ARQUITECTES G. GALIOLZ, P. LORETY I SIBRAS. SIS ANYS DESPÉS, SE L'VA AMEÇA UNA NOVA PLANTA OBRAL DE JOSEP M. SIMÓ SERA I FINALMENT EL 1989 ES VA PROECTAR UNA NOVA OBRERA METAL·LÚCA DISENYADA PER L'ENGINYER INDUSTRIAL ALBERTO AGUILAR.

AQUEST EDIFICI FORMA PART DEL PATRIMONI INDUSTRIAL DEL Poble Nou.

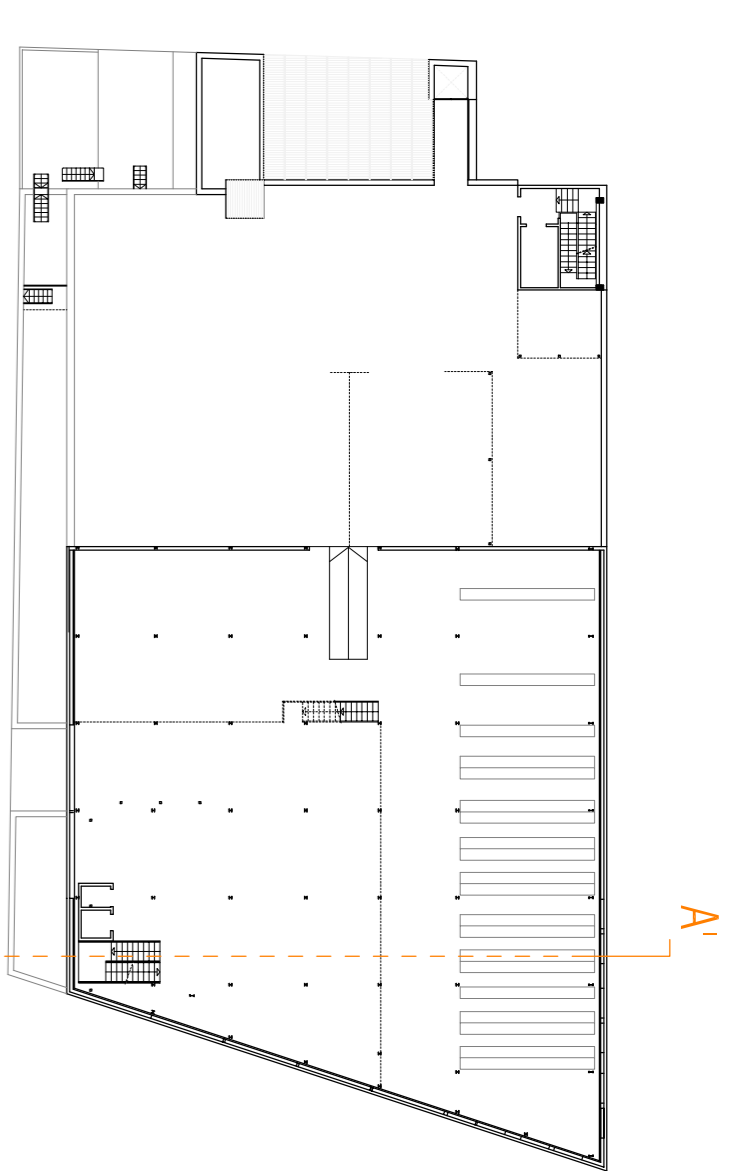
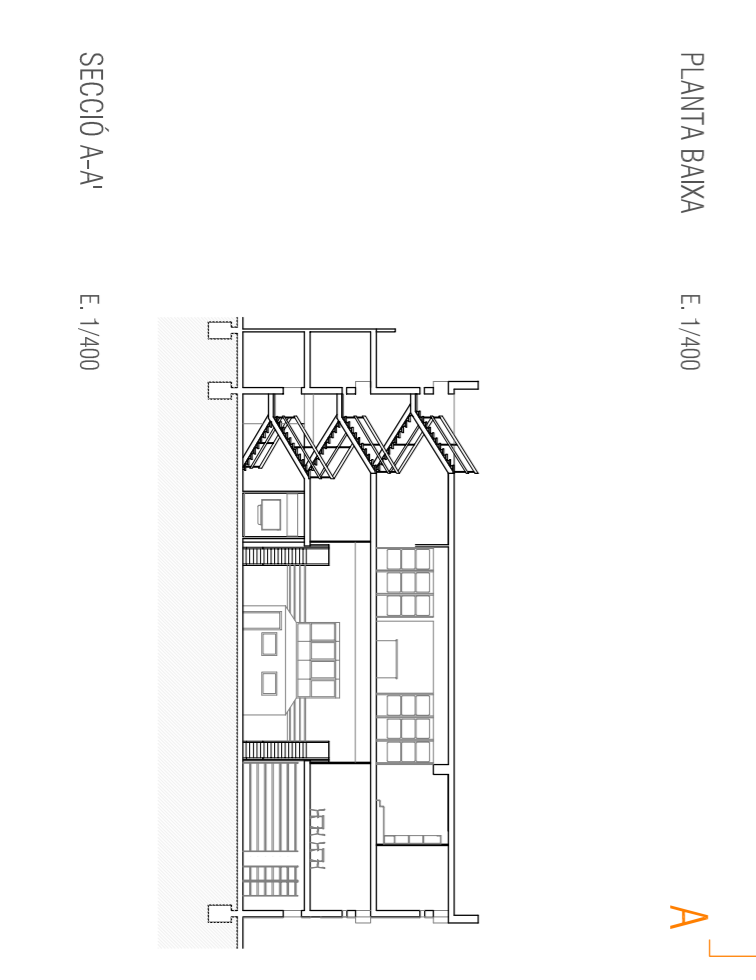
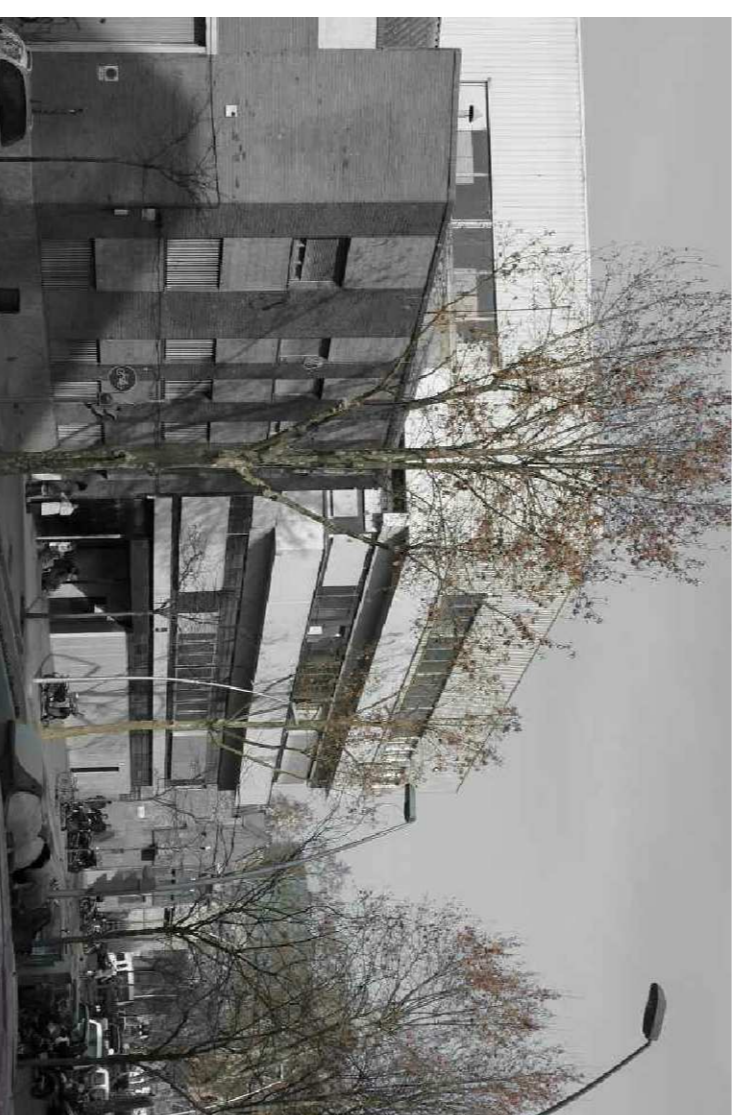


DESCRIPCIÓ

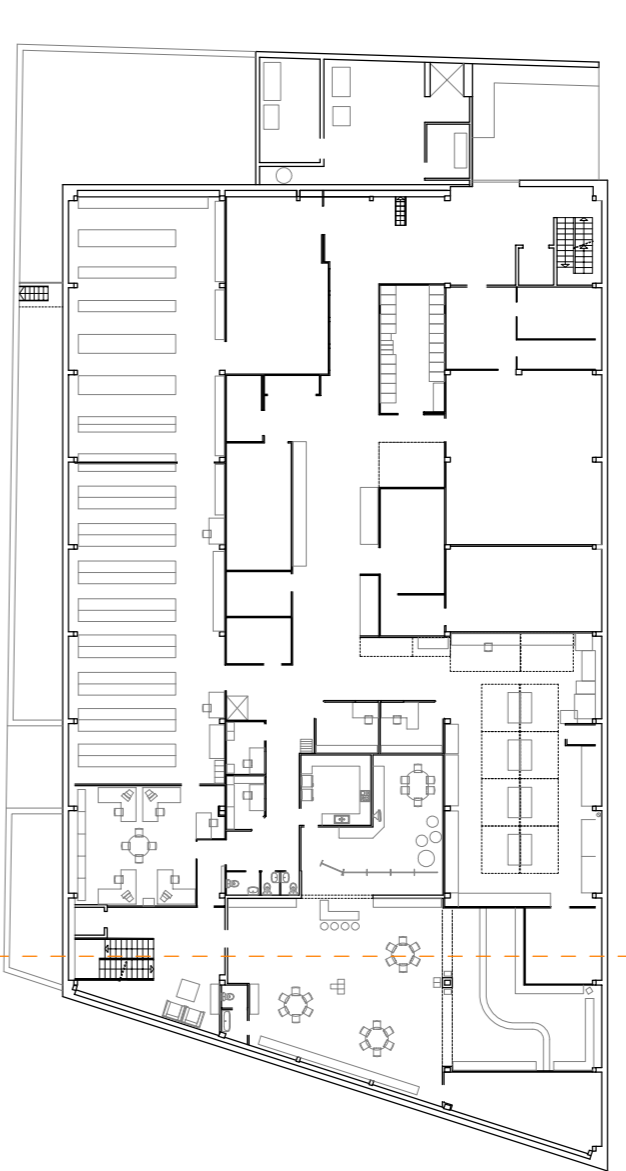
OBRERA SITUADA AL CARRER SANCJO DE ANIL 41-45, PASSADGE BATES 1-4 I 9 PLANTES PER FORMAMENT DESPÉS PER LESTIL BRUJISTA CARACTERÍSTIC DELS ANYS 70 AMB ESTRUCTURA DE CASSERS DE CEMENT I DE FORMIGÓ AMANT VISIBLES DES DE L'EXTERIOR.

LA FÀCNA ALTEBA, TINGES HORIZONTALS DE LISTRES DE FERRO, CONJUNTES AMB PLATONS PREPARATS DE FORMIGÓ DE TEXTURA HOIOSA AMB SÒCULS EN VOLADORS DE FORMIGÓ IN SITU QUE PRESENTA LA TEXTURA D'OROGRAF AMB FUSTA. LES OMBRES QUE GERREN ELS VOLADORS SOBRE EL PLA DE LA FÀCNA EXALTZEN LA POTÈNCIA HORIZONTALITAT DE LA CONSTRUCCIÓ.

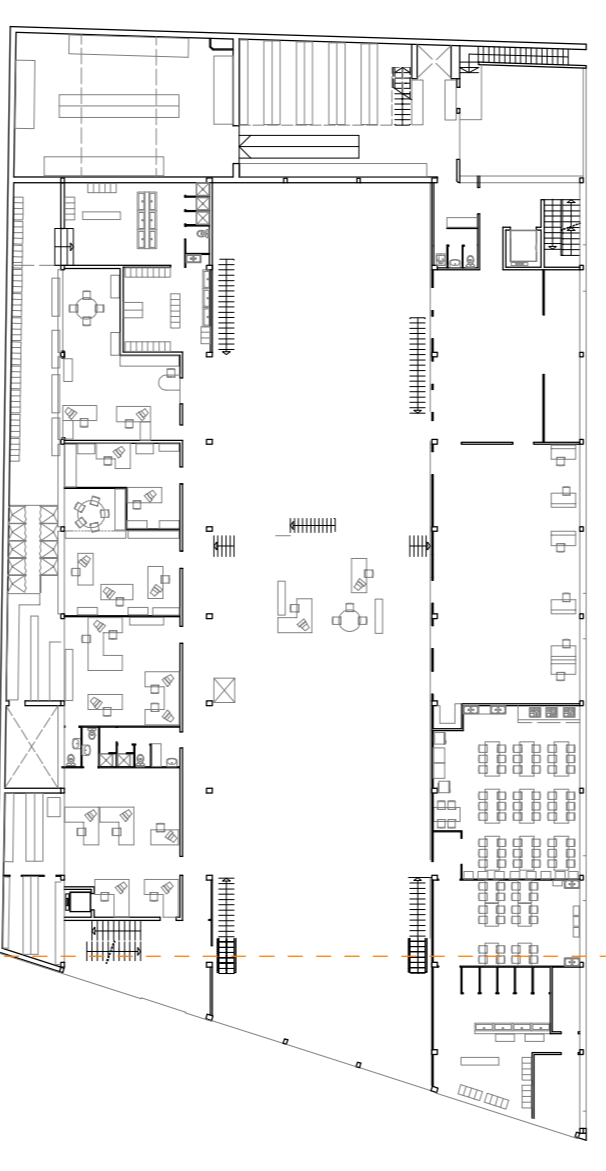
OESTICA L'ACCÉS A L'EDIFICI AMB UNA SOLUCIÓ FRONTAL FREQUENT EN ARQUITECTES RACIONALISTES, EL VESTIBULI DE LA FÀCNA TOTALMENT VINDUDA DE MÀNERA QUE MANTÉ LA RELACIÓ VISUAL DIRECTA AMB EL CARRER. AQUESTA VINDU OUBA TAMBEUNA PER L'UBICACIÓ DE L'ESCALA INTERIOR, ACCOSSA AL PLA DE LA FÀCNA I DUNA RAPEU D'ESCUSSION METAL·LÚCA A L'EXTERIOR. AQUESTA RELACIÓ SOLUCIÓ GERREN UN INTERESSANT CONTRAST AMB EL BRUJALISME DE LA RESEA DE L'EDIFICI.



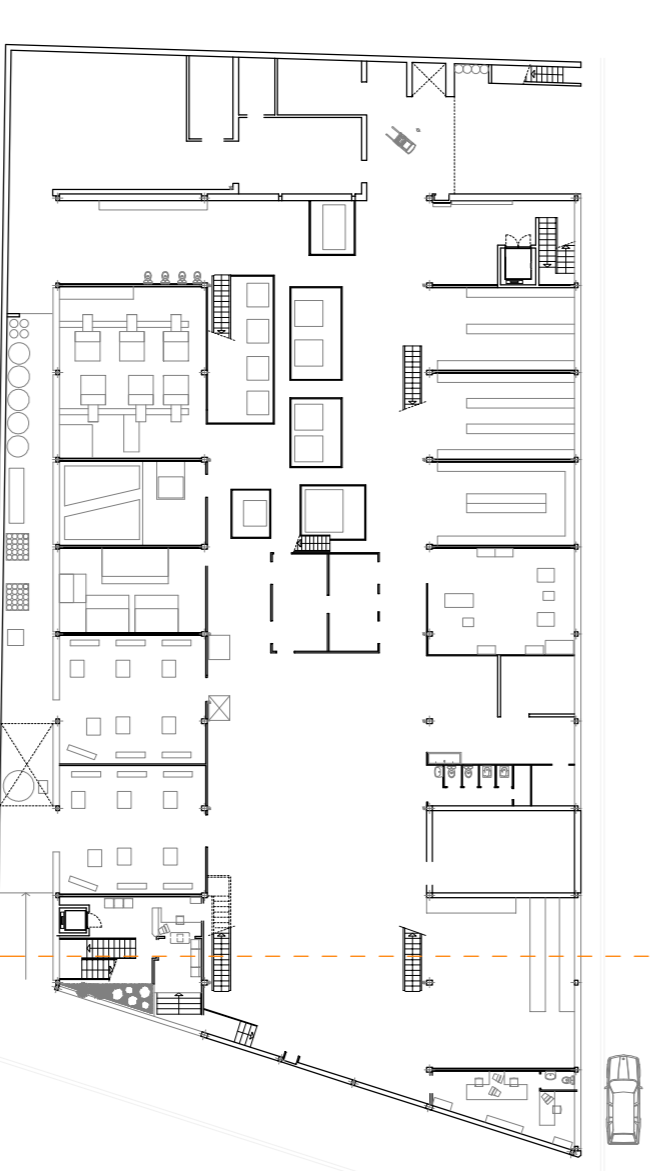
PLANTA COBERTA E. 1/400



PLANTA PRIMERA E. 1/400



PLANTA ALTELL E. 1/400



PLANTA BAVA E. 1/400

CONDICIONS DE L'EDIFICACIÓ:

PARCEL·LA 1.1 SANCJO DE ANIL A. 37-39
QUALIFICACIÓ URBANÍSTICA: 22@7 (PARQUEMETS SEGONS PMU)
SUPERFICIE DE SOL: 11.80 M²
SOSTRE POTENCIAL: 3.186 M³
ALÇADA MÀXIMA: P8 + 4.20 M
OCUPACIÓ EX: P8 - 100%

PARCEL·LA 2.2 SANCJO DE ANIL A. 41-45 (ORFEBRERIA CUNILL)
QUALIFICACIÓ URBANÍSTICA: 22@7 (PARQUEMETS SEGONS PMU)
SUPERFICIE DE SOL: 1.688 M²
SOSTRE ACTUAL: 4.790 M³
ALÇADA ACTUAL: P8 + 3
ALÇADA PREVISTA: P8 + 2
OCUPACIÓ: L'ACTUAL
CATAL·LE PATRIMONI INDUSTRIAL: INEELL C (EN P8 + 2)

INTERVENCIÓ:

SENDERIFICA LA ÚLTIMA PLANTA CONSTRUÏDA AL 1989 PER TAL DE RECEBERA L'EDIFICI PROECTAT INICIALMENT. ES PROLONGA EL DOBLE ESPALDE DE LA VAU PINS A COBERTA PER CREAR UNA ITRA INTERIOR QUE FERRET I LLUMINA L'INTERIOR DE L'EDIFICI. LES FÀCQUES ES CONSERVEN, EXCEPTE LES PARTS MASSISSES DE FORMIGÓ QUE ES TRANSPORTEN EN FINESTRES PRÀCTICABLES PER GARANTIR LA VENTILACIÓ NATURAL DE LES OBRERES, PERÒ SEMPRE MANTENINT LA COMPOSICIÓ FORMALITAT DE LA FÀCNA EXISTENT.